



LET'S BUILD A BETTER FUTURE

 ВХОДНЫЕ ДВЕРИ / серии **AG**



## Комфорт с самого порога

Входные двери являются одним из наиболее важных элементов нашего дома. Защита дома от холода, дождя или взломщиков - это только некоторые их функции. Благодаря дверям мы можем также защититься от уличного шума. Как, все же, выбрать двери, которые оправдают наши ожидания и будут служить нам долгие годы?

Вопросом, на который необходимо обратить внимание, прежде чем мы купим двери, является коэффициент теплопроводности. Чем ниже его значение, тем больше тепла останется в нашем доме. В предложении фирмы «Aluprof» доступны панельные двери с коэффициентом  $U_D$  на уровне  $0,44 \text{ W}/(\text{m}^2\text{K})$ .

Выбирая двери для дома, стоит также обратить внимание на их водонепроницаемость. От этого параметра зависит факт, попадет ли вода внутрь в случае сильной бури и ливневого дождя. Чем выше класс, тем лучше двери защищают наш дом. «Aluprof» предлагает панельные двери класса E1200 (1200 Pa).

Заполняющие панели, монтируемые в дверных створках, основанных на системах MB-70, MB-79N, MB-86 и MB-104, предлагаются в богатой гамме цветов и структур. Эти элементы можно фрезеровать, украшать аппликациями или применять стеклопакеты. Панельные двери могут достигать очень больших размеров - даже до 1,40 м ширины и почти 2,60 м высоты. Поэтому, если мы планируем иметь представительский вход, то эти двери подойдут идеально. Двери должны, прежде всего, подходить к стилю дома. Если наш интерьер выполнен в традиционном стиле, стоит подумать о створке со стеклянными панелями или деревоподобным покрытием. Любители современного стиля могут выбрать цвета из палитры RAL в оттенке графита.

Посвящая время на подбор дверей, мы можем создать красивый вход, которым будут восхищаться наши гости и благодаря которому мы будем чувствовать себя дома безопасно.

## MB-104 Passive

$U_D$  от 0,44 W/m<sup>2</sup>K

Конструкция панельных дверей основана на системе термоизолированных алюминиевых профилей MB-104, которая в настоящий момент является в предложении ALUPROF наиболее технологически развитой дверной системой. Профиль створки адаптирован для соединения со специальными заполнениями, выполненными в одной плоскости с рамой. Эта система предназначена для пассивных и энергосберегающих домов.

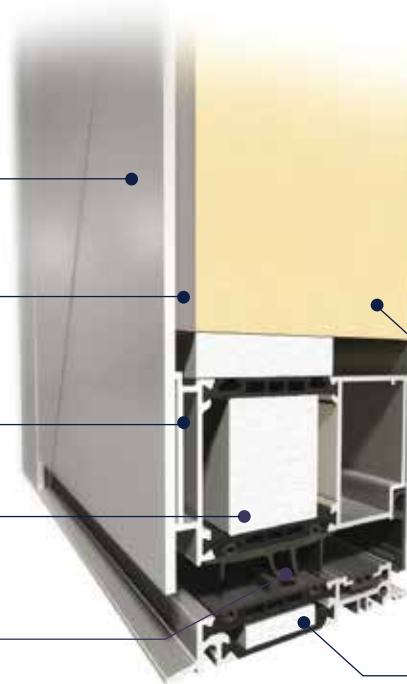
Эстетичные декоративные панели предлагаются в широком ассортименте узоров и цветов палитры RAL, а также деревоподобного покрытия

Деформационная мембрана

Дилатационные профили

Варианты конструкции: SI, SI+ и AERO

Центральные уплотнения монтируются по периметру створки и рамы - уплотняют, маскируют и повышают термические характеристики двери



### Технические данные:

Глубина рамы	95 мм
Глубина створки	95 мм
Толщина заполняющей панели	44 - 95 мм
Максимальные размеры створки	(H×L) L до 1400 мм, H до 2600 мм

### Технические параметры:

Проницаемость воздуха	Класс 3, EN 12207
Водонепроницаемость	Класс E1200 (1200 Pa), EN 12208
Стойкость к ветровой нагрузке	Класс C4/B4, EN 12210
Термическая изоляционная способность	$U_D$ от 0,44 W/m <sup>2</sup> K
Устойчивость к взлому	RC2

Экструзионный пенополистирол (XPS) с высокой теплоизолирующей способностью

Теплый порог шириной 95 мм – одинаковая ширина порога и рамы

## MB-86

# $U_D$ от 0,63 W/m<sup>2</sup>K

Конструкция панельных дверей основана на системе термоизолированных алюминиевых профилей MB-86, которая так же, как система MB-104 Passive предназначена для энергосберегающего и пассивного строительства. Профиль створки адаптирован для соединения со специальными заполнениями, выполненными в створе с поверхностью коробки.

Эстетичные декоративные панели предлагаются в широком ассортименте узоров и цветов палитры RAL, а также деревоподобного покрытия

Деформационная мембрана

Дилатационные профили

Четыре варианта конструкции: ST, SI, SI + и AERO, позволяющие получить очень хорошие теплотехнические параметры



### Технические данные:

Глубина рамы	77 мм
Глубина створки	77 мм
Толщина заполняющей панели	44 - 77 мм
Максимальные размеры створки	(H×L) L до 1400 мм, H до 2600 мм

### Технические параметры:

Проницаемость воздуха	Класс 3, EN 12207
Водонепроницаемость	Класс E900 (900 Pa), EN 12208
Стойкость к ветровой нагрузке	Класс C5/B5, EN 12210
Термическая изоляционная способность	$U_D$ от 0,63 W/m <sup>2</sup> K
Устойчивость к взлому	RC2

Экструзионный пенополистирол (XPS) с высокой теплоизолирующей способностью

Жесткие и прочные дилатационные профили, которые дают возможность выполнять двери больших габаритов

Уплотнители, которые обеспечивают высокую плотность к воде и воздуху, что влияет на комфорт пользования и экономию расходов

## MB-79N

# $U_D$ от 0,7 W/m<sup>2</sup>K

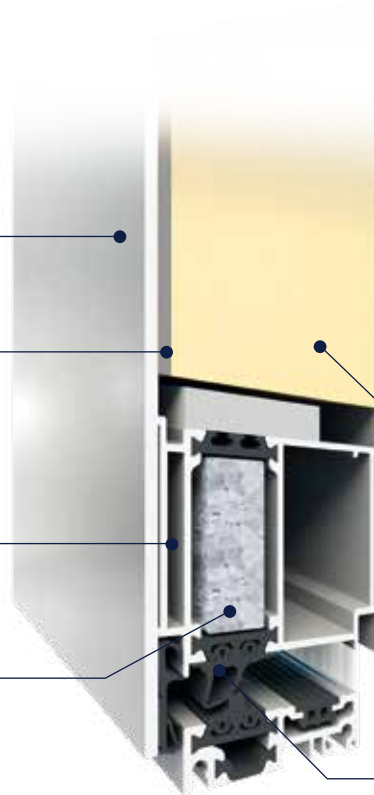
Конструкция панельных дверей основана на популярных системах теплоизолированных алюминиевых профилей MB-79N ST, MB-79N SI и MB-79N SI+. Профиль створки адаптирован для соединения со специальными заполнениями, выполненными в одной плоскости с рамой.

Эстетичные декоративные панели предлагаются в широком ассортименте узоров и цветов палитры RAL, а также деревоподобного покрытия

Деформационная мембрана

Дилатационные профили

Три варианта конструкции: MB-79N ST, MB-79N SI и MB-79N SI+, позволяющие получить очень хорошие теплотехнические параметры

**Технические данные:**

Глубина рамы	70 мм
Глубина створки	70 мм
Толщина заполняющей панели	44 - 70 мм
Максимальные размеры створки	(H×L) L до 1400 мм, H до 2600 мм

**Технические параметры:**

Проницаемость воздуха	Класс 3, EN 12207
Водонепроницаемость	Класс 5A (200 Pa), EN 12208
Стойкость к ветровой нагрузке	Класс C5/B5, EN 12210
Термическая изоляционная способность	$U_D$ от 0,7 W/m <sup>2</sup> K
Устойчивость к взлому	RC2

Экструзионный пенополистирол (XPS) с высокой теплоизолирующей способностью

Уплотнители, которые обеспечивают высокую плотность к воде и воздуху, что влияет на комфорт пользования и экономию расходов

## MB-70

# $U_D$ от 0,9 W/m<sup>2</sup>K

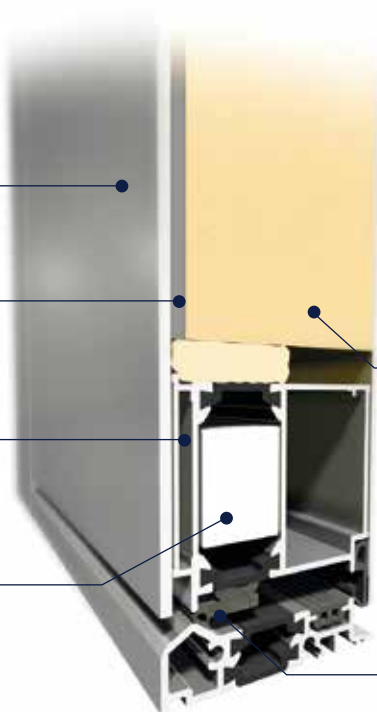
Конструкция панельных дверей основана на популярных системах теплоизолированных алюминиевых профилей MB-70 и MB-70HI, которые дополняют предложение энергосберегающих дверей Aluprof. Так же как в других системах панельных дверей профиль створки приспособлен для соединения со специальными заполнениями, которые могут быть выполнены в одной плоскости с рамой.

Эстетичные декоративные панели предлагаются в широком ассортименте узоров и цветов палитры RAL, а также деревоподобного покрытия

Деформационная мембрана

Дилатационные профили

Два варианта конструкции: MB-70 и MB-70HI, позволяющие получить очень хорошие теплотехнические параметры



### Технические данные:

Глубина рамы	70 мм
Глубина створки	70 мм
Толщина заполняющей панели	44 - 77 мм
Максимальные размеры створки	(H×L) L до 1200 мм, H до 2400 мм

### Технические параметры:

Проницаемость воздуха	Класс 4, EN 12207
Водонепроницаемость	Класс 7A (300 Pa), EN 12208
Стойкость к ветровой нагрузке	Класс C5/B5, EN 12210
Термическая изоляционная способность	$U_D$ от 0,9 W/m <sup>2</sup> K
Устойчивость к взлому	RC2

Экструзионный пенополистирол (XPS) с высокой теплоизолирующей способностью

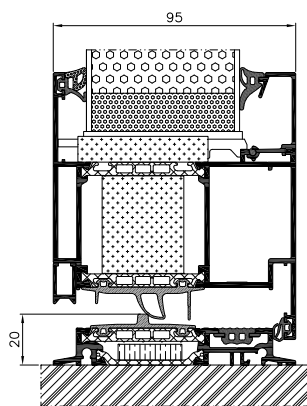
Уплотнители, которые обеспечивают высокую плотность к воде и воздуху, что влияет на комфорт пользования и экономию расходов

## BASIC



### Вставное заполнение

- Двухкамерный стеклопакет с коэффициентом  $U_g$  0,5 W/m<sup>2</sup>K или  $U_g$  0,7 W/m<sup>2</sup>K
- Панель толщиной от 44 и 52 мм
- Коэффициент теплопроводности для дверей MB-70HI  $U_D$  от 1,3 W/m<sup>2</sup>K, для дверей MB-79N  $U_D$  от 1,0 W/m<sup>2</sup>K, для дверей MB-86  $U_D$  от 0,8 W/m<sup>2</sup>K и для дверей MB-104  $U_D$  от 0,63 W/m<sup>2</sup>K
- Варианты конструкции: ST, HI, SI, SI+ и Aero

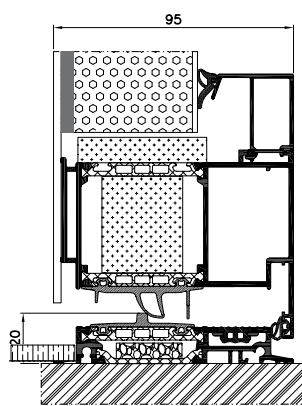


## CLASSIC



### Заполнение накладное с одной стороны

- Двух- и трехкамерный стеклопакет с коэффициентом  $U_g$  0,5 W/m<sup>2</sup>K или  $U_g$  0,7 W/m<sup>2</sup>K
- Панель толщиной от 44 и 65 мм
- Коэффициент теплопроводности для дверей MB-70HI  $U_D$  от 1,10 W/m<sup>2</sup>K, для дверей MB-79N  $U_D$  от 0,9 W/m<sup>2</sup>K, для дверей MB-86  $U_D$  от 0,64 W/m<sup>2</sup>K и для дверей MB-104  $U_D$  от 0,48 W/m<sup>2</sup>K
- Варианты конструкции: ST, HI, SI, SI+ и Aero

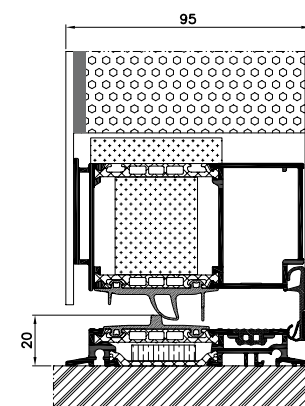


## EXCLUSIVE



### Заполнение накладное с двух сторон

- Трехкамерный стеклопакет с коэффициентом  $U_g$  0,5 W/m<sup>2</sup>K или  $U_g$  0,7 W/m<sup>2</sup>K
- Панель толщиной от 70 мм (MB-70 и MB-70HI), 77 мм (MB-86) и 95 мм (MB-104 Passive)
- Коэффициент теплопроводности для дверей MB-70HI  $U_D$  от 0,9 W/m<sup>2</sup>K, для дверей MB-79N  $U_D$  от 0,7 W/m<sup>2</sup>K, для дверей MB-86  $U_D$  от 0,63 W/m<sup>2</sup>K и для дверей MB-104  $U_D$  от 0,44 W/m<sup>2</sup>K
- Варианты конструкции: ST, HI, SI, SI+ и Aero



Все доступные в предложении модели могут монтироваться к профилям путем вставки или путем одностороннего или двухстороннего приклеивания.



AG01  
Стр. 10



AG01B  
Стр. 10



AG02  
Стр. 10



AG02B  
Стр. 11



AG03  
Стр. 12



AG03B  
Стр. 12



AG04  
Стр. 12



AG04B  
Стр. 13





AG05  
Стр. 14



AG05B  
Стр. 14



AG06  
Стр. 14



AG07  
Стр. 15



AG08  
Стр. 16



AG08B  
Стр. 16



AG09  
Стр. 16



AG010  
Стр. 17



AG01

- Ручки -поручни из нержавеющей стали: AQ 10 1600
- Наружное стекло: VSG 33.1
- Внутреннее стекло: пескоструйное
- Аппликации: заподлицо из нержавеющей стали
- Цвет: RAL 7016



AG01B

- Ручки -поручни из нержавеющей стали: AS 10 1400
- Наружное стекло: VSG 33.1
- Внутреннее стекло: пескоструйное
- Аппликации: фрезерованные
- Цвет: RAL 9007



AG02

- Ручки -поручни из нержавеющей стали: AQ 10 1200
- Наружное стекло: VSG 33.1
- Внутреннее стекло: пескоструйное с прозрачными полосками
- Аппликации: заподлицо из нержавеющей стали
- Цвет: RAL 7016



### AG02B

- Ручки -поручни из нержавеющей стали: AS 10 1200
- Наружное стекло: VSG 33.1
- Внутреннее стекло: пескоструйное с прозрачными полосками
- Аппликации: фрезерованные
- Цвет: RAL 9007





AG03

- Ручки -поручни из нержавеющей стали: AQ 10 1600
- Наружное стекло: VSG 33.1
- Внутреннее стекло: пескоструйное
- Аппликации: заподлицо из нержавеющей стали
- Цвет: RAL 7016



AG03B

- Ручки -поручни из нержавеющей стали: AQ 10 1600
- Наружное стекло: VSG 33.1
- Внутреннее стекло: пескоструйное
- Аппликации: фрезерованные
- Цвет: RAL DB703



AG04

- Ручки -поручни из нержавеющей стали: AQ 10 1200
- Наружное стекло: VSG 33.1
- Внутреннее стекло: пескоструйное с прозрачными полосками
- Аппликации: заподлицо из нержавеющей стали
- Цвет: RAL 7016



### AG04B

- Ручки -поручни из нержавеющей стали:  
AS 10 1200
- Наружное стекло: VSG 33.1
- Внутреннее стекло: пескоструйное с прозрачными  
полосками
- Аппликации: фрезерованные
- Цвет: RAL 9007





AG05

- Ручки -поручни из нержавеющей стали: AQ 10 1600
- Аппликации: заподлицо из нержавеющей стали
- Цвет: RAL 7016



AG05B

- Встроенный поручень из благородной стали: AW 10
- Аппликации: фрезерованные
- Цвет: RAL 9007



AG06

- Ручки -поручни из нержавеющей стали; AS 10 800
- Наружное стекло: VSG 33.1
- Внутреннее стекло: пескоструйное с прозрачными полосками
- Цвет: RAL 7001



### AG07

- Ручки -поручни из нержавеющей стали:  
AQ 10 1000 с покрытием RAL 9005
- Аппликации: фрезерованные
- Цвет: ADEC D207 Winchester





AG08

- Ручки -поручни из нержавеющей стали: AQ 10 1600
- Аппликации: заподлицо из нержавеющей стали
- Цвет: RAL 3004



AG08B

- Ручки -поручни из нержавеющей стали: AS 10D 1600
- Аппликации: фрезерованные
- Цвет: RAL 9007



AG09

- Ручки -поручни из нержавеющей стали: AQ 10 1600
- Цвет: RAL 9006

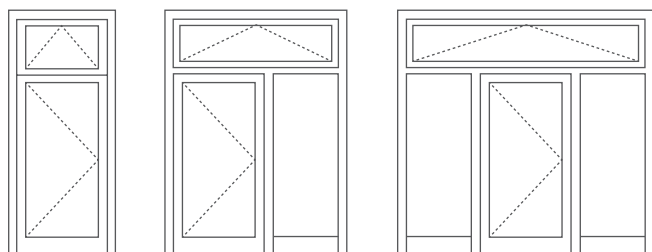




AG10

- Встроенный поручень 1600  
выбранного цвета RAL
- Цвет: RAL 7016

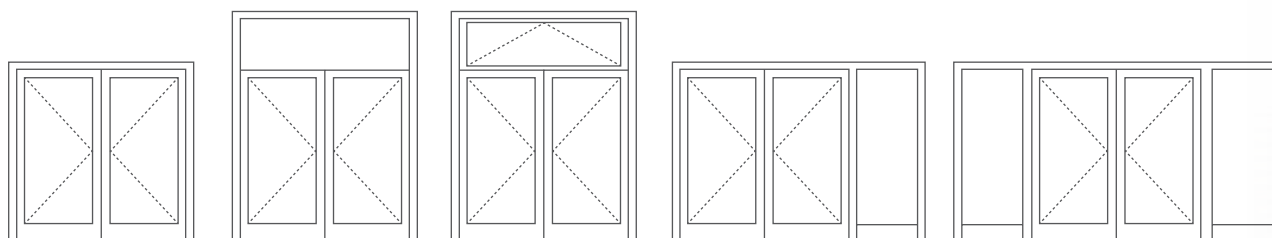




1

2

3



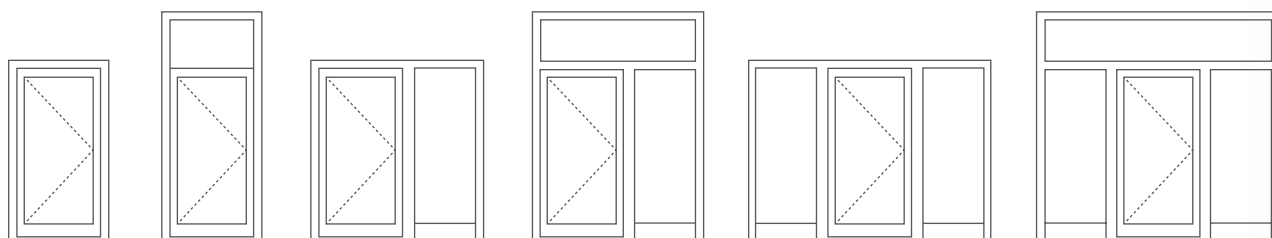
4

5

6

7

8



9

10

11

12

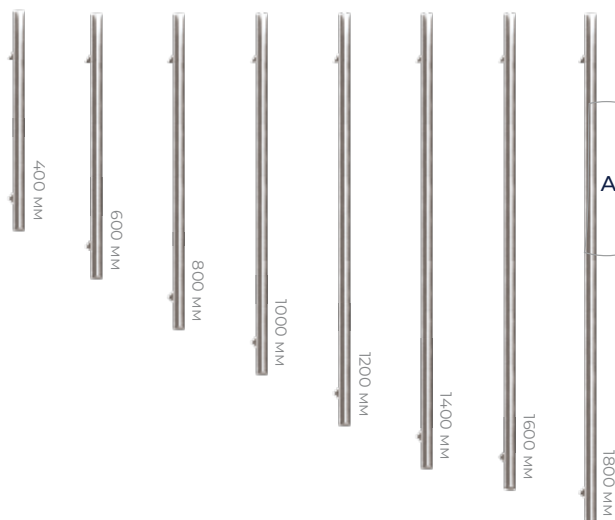
13

14



// Поручни\*

● нержавеющая сталь ● черный

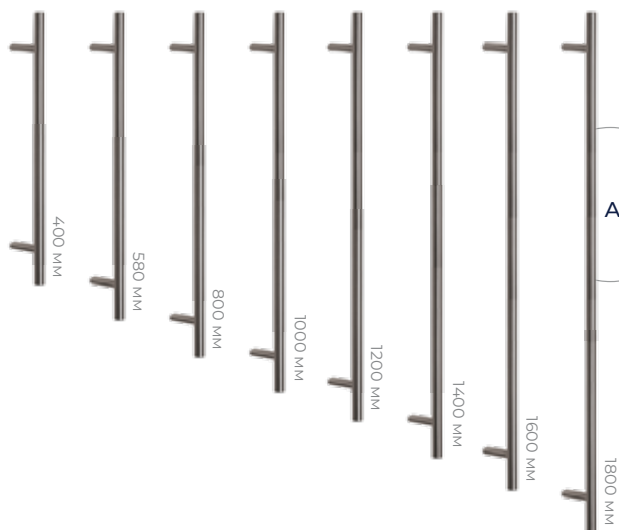


AS 10

в ассортименте диаметр 30 мм прямые кронштейны

- AS 10 400
- AS 10 600
- AS 10 800
- AS 10 1000
- AS 10 1200
- AS 10 1400
- AS 10 1600
- AS 10 1800

● нержавеющая сталь ● черный



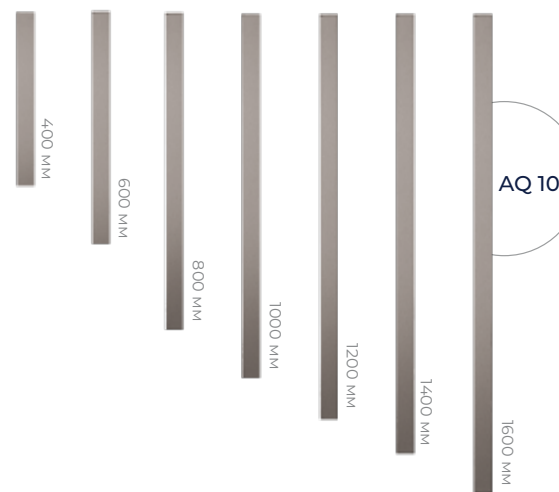
AS 45

в ассортименте диаметр 30 мм кронштейны под углом 45 градусов

- AS 45 400
- AS 45 580
- AS 45 800
- AS 45 1000
- AS 45 1200
- AS 45 1400
- AS 45 1600
- AS 45 1800

/Поручни\*

● нержавеющая сталь ● черный



AQ 10

в ассортименте 40 x 20, 40 x 40 мм прямые кронштейны

- AQ 1020 400
- AQ 1020 600
- AQ 1020 800
- AQ 1020 1000
- AQ 1020 1200
- AQ 1020 1400
- AQ 1020 1600

- AQ 1040 400
- AQ 1040 600
- AQ 1040 800
- AQ 1040 1000
- AQ 1040 1200
- AQ 1040 1400
- AQ 1040 1600

● нержавеющая сталь ● черный



AQ 45R

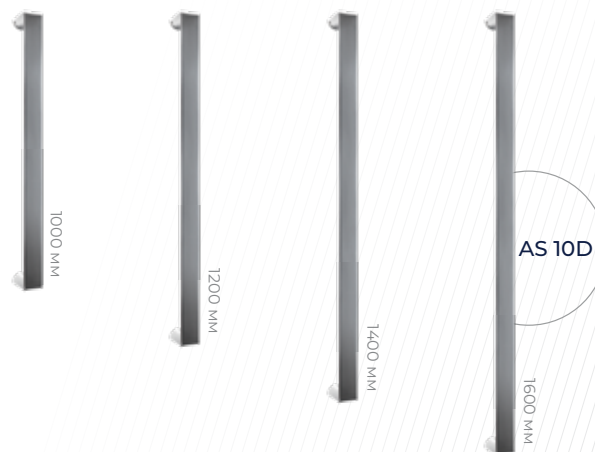
в ассортименте 40 x 20, 40 x 40 мм кронштейны под углом 45 градусов

- AQ 4520R 400
- AQ 4520R 600
- AQ 4520R 800
- AQ 4520R 1000
- AQ 4520R 1200
- AQ 4520R 1400
- AQ 4520R 1600

- AQ 4540R 400
- AQ 4540R 600
- AQ 4540R 800
- AQ 4540R 1000
- AQ 4540R 1200
- AQ 4540R 1400
- AQ 4540R 1600

\* Предлагаем наборы крепежа для ручек и монтажные наборы для панелей – подробности в прейскуранте

// Поручни\*



нержавеющая сталь

полукруглый  
45 x 25 мм  
прямые кронштейны

- AS 10D 1000
- AS 10D 1200
- AS 10D 1400
- AS 10D 1600



в ассортименте  
диаметр 40mm  
прямые кронштейны

- AD 134 1200
- AD 134 1600

// Встроенный поручень

нержавеющая сталь черный



AW 23



AW 23L

Установка заподлицо с дверной панелью



AW 21



AW 21L

Установка заподлицо с дверной панелью



AW 22



AW 22L

Установка заподлицо с дверной панелью



AW 72

250 x 150 мм



AW 10

400 x 115 мм



AW 72L

250 x 150 мм

Установка заподлицо с дверной панелью



AW 10L

400 x 115 мм

Установка заподлицо с дверной панелью

Вышеперечисленные потайные поручни выпускаются для панельных дверей стандартных размеров. При нестандартных размерах по поводу вида поручня следует проконсультироваться с поставщиком.

AW 22, AW 22L, AW 23 и AW 23L

Монтаж только на панели:

- AG01
- AG03
- AG06
- AG07
- AG09

AW 72 и AW 72L

Монтаж только на панели:

- AG01
- AG03
- AG05
- AG06
- AG07
- AG08
- AG09

AW 21 и AW 21L

Монтаж только на панели:

- AG01
- AG03
- AG06
- AG07
- AG09

AW 10 и AW 10L

Монтаж только на панели:

- AG05
- AG07
- AG08
- AG09

// Ручки

**ALUPROF STYLE**

1924216X: нержавеющая сталь, анодированный натуральный, анодированный inox, белый, антрацит, черный



**ALUPROF STYLE**

1924218X: нержавеющая сталь, анодированный натуральный, анодированный inox, белый, антрацит, черный



1924231X: нержавеющая сталь, анодированный натуральный, анодированный inox, белый, антрацит, черный

**ALUPROF LINE**

1924220: нержавеющая сталь, анодированный натуральный, анодированный inox, белый, антрацит, черный



**ALUPROF LINE**

1924229X: нержавеющая сталь, анодированный натуральный, анодированный inox, белый, антрацит, черный



1924231X: нержавеющая сталь, анодированный натуральный, анодированный inox, белый, антрацит, черный

**ALUPROF CLASSIC**

1924111X: цвета RAL



1924113X: цвета RAL

**FAPIM**

8001289X: анодированный натуральный, цвета RAL



1924113X: цвета RAL

**SOBINCO HORIZON**

8000997X: анодированный натуральный и inox, цвета RAL



**SOBINCO EDGE**

8H00124X: анодированный натуральный и inox, цвета RAL



// Защита от царапин



**AB 01**

шир. 50 x выс. 100 мм



**AB 02**

шир. 50 x выс. 100 мм



**AB 03**

шир. 50 x выс. 100 мм



**AB 04**

шир. 100 x выс. 50 мм

// Розетки



нержавеющая сталь

AGR 10



черный



// Отбойники



Отбойник, установленный заподлицо или наклеенный  
**AK 130**

Высота 130 мм



Отбойник, установленный заподлицо или наклеенный  
**AK 60**

Высота 60 мм

## // Узоры стекла



Master-Point



Satinata



Master-Ligne



Master-Carre

В предложении Aluprof доступна широкая гамма оконных рифленых прозрачных стекол, а также узорчатых стекол с наиболее популярными изображениями.

Все модели дверей предлагаются в вариантах с боковой фрамугой и неподвижным оконным створом.

**Вариант 1:** Стекло с пескоструйной обработкой (мотив)

**Вариант 2:** Прозрачное стекло

**Вариант 3:** Узорчатое стекло

**Вариант 4:** Безопасное стекло

Боковые и верхние фрамуги состоят из трехкамерных стеклопакетов с пластиковой дистанционной рамкой могут быть расположены как с одной, так с обеих сторон дверной конструкции. Максимальная ширина боковой фрамуги: 1400 мм.

**Дополнительные орнаменты:**

“Master-Point”

“Satinata”

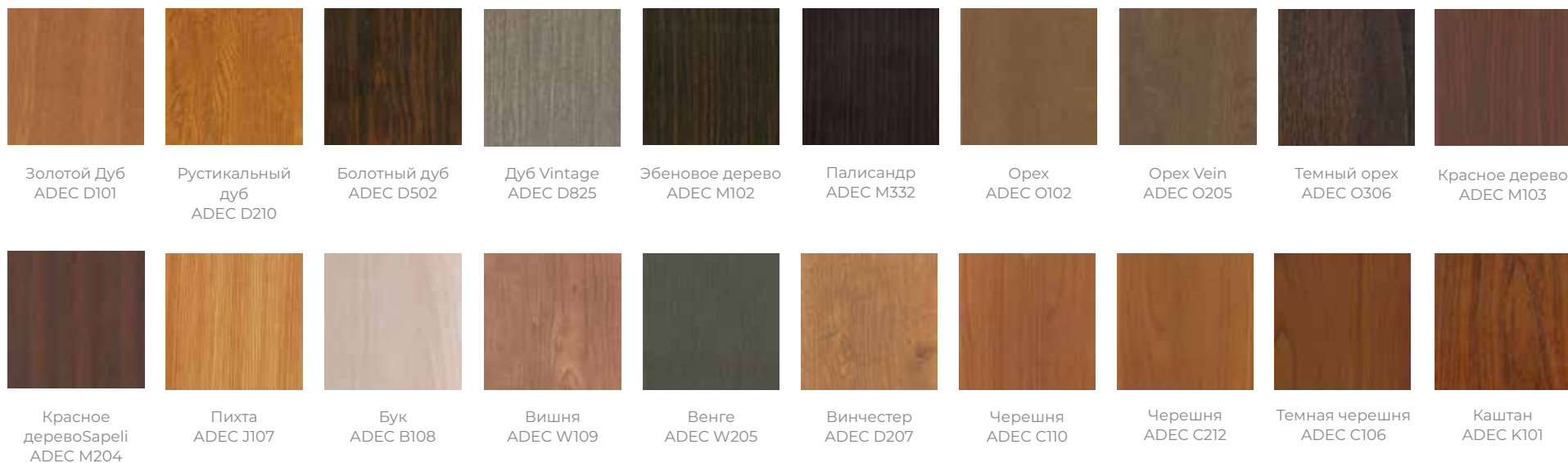
“Master-Ligne”

“Master-Carre”

Другие стекла с орнаментом выполняются на заказ.

Подробности у торговых консультантов.

// Покрyтия под дерево / под бетон



// Цвета палитры RAL и структурные\*



Бетон  
ADEC E137

\*Доступны все цвета палитры RAL, а также структурные цвета согласно предложению «Aluprof»  
Представленные цвета могут незначительно отличаться от готового



Сканируйте QR-код  
и загрузите PDF-версию на  
ваше мобильное устройство

# ALUPROF

ALUMINIUM SYSTEMS

**АО «АЛЮПРОФ»**

ул. Варшавская 153, г. Бельско-Бяла 43 300, Польша  
тел. +48 33 81 95 300, факс: +48 33 82 20 512  
email: [aluprof@aluprof.eu](mailto:aluprof@aluprof.eu)



[www.dom.aluprof.com](http://www.dom.aluprof.com)