



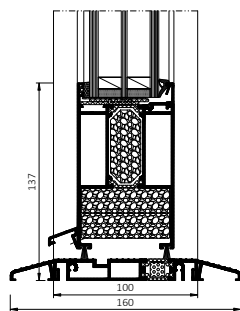
Nyílászáró- és kirakatrendszer **MB-100GFT**

Az épületek földszinti, bejárati részén, illetve mindenütt, ahol még jobb hőszigetelésre és magas szerkezeti szilárdságra van szükség, kiváló megoldás az MB-100GFT hőszigetelő nyílászáró- és kirakatrendszer. Az MB-100GFT rendszer e tulajdonságai kulcsfontosságúak azok számára, akik erős felépítésű ajtókat és hosszantartó, intenzív használatra kifejlesztett nyílászáró-rendszereket keresnek. A rendszer többféle kialakítási lehetőséget is kínál, pl. egy- vagy kétszárnyú ajtókat, kirakatokat és térbeli szerkezeteket. Esztétikus megjelenése mellett e termék jellemzője, hogy használata kényelmes és biztonságos.

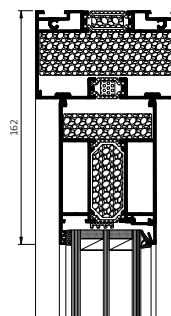
Az ajtóküszöbök alacsony kialakításúak, a keretbe rejtett ajtócsukók láthatatlanok, a „biztonságos ütközést” garantáló ajtófékek pedig a zsanérokkal egy oldalon helyezkednek el. Igény szerint az ajtó lengőajtóként vagy egy irányba nyíló ajtóként is kivitelezhető. Kétféle profillal rendelhető: alapszintű hőszigetelést biztosító ST profillal, vagy hőbetétes, jobb hőszigetelési tulajdonságokkal rendelkező SI profillal. A rendszer további nagy előnye, hogy mivel modulárisan felépíthető, előregyártott elemekből áll, a gyártási folyamat lerövidül, a helyszíni beépítés pedig könnyebb lesz.



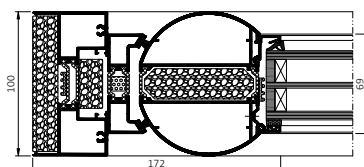
megbízhatók még egymillió záródás után is



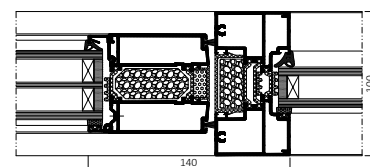
Az ajtó keresztmetszete a küszöbnél



Az ajtó felső keresztmetszete



Ajtófékkal felszerelt ajtó oldalirányú keresztmetszete



Ajtó és fix üveg oldalirányú keresztmetszete

SZERKEZETI JELLEMZŐK ÉS ELŐNYEIK

- két irányba nyíló, lengőajtóként vagy egy irányba nyíló ajtóként felszerelhető ajtók
- háromkamrás profilszerkezet; a profilok hőszigetelő kamrái közötti, közbenső, hőhíd megszakító betéttel, amely szélessége szárny esetén 24 mm, keret esetén 34 mm
- kétféle profil, eltérő hőszigetelő tulajdonságokkal: ST (üres kamrákkal) vagy SI – EPS- vagy polietilén töltet a profil hőhíd megszakítóitól között
- a széles hőhíd megszakító betéteknek és a hőszigetelő rétegekben alkalmazott betéteknek köszönhetően a keretek U_f hőátbocsátási tényezője alacsony
- egy- vagy hárompontos zárok, valamint vészkijáratú vasalatok is beépíthetők
- a kirakat a vízelvezetést és színtezést biztosító indítóprofilra szerelt, szegmentált szerkezetű. Pattintható kirakati szegmensek
- a zárt kialakítású ablakszegélyekbe stabilan rögzíthető a töltés, ezáltal könnyebben kialakítható a pas24 tanúsítvány követelményeinek eleget tevő betörésvédelmet nyújtó szerkezet
- kétféle ajtó tömítés létezik: kefések vagy belső védőfóliával ellátott, szintén kefések tömítés
- a szerkezet kialakítása során alkalmazott leegyszerűsített technológiai megoldások a lehető legrövidebb gyártási időt garantálják
- az MB-100GFT rendszer kialakítása az Aluprof egyéb rendszereihez hasonló, számos közös elem van bennük
- menekülőajtó és vészkijáratú veretek is felszerelhetők

MŰSZAKI ADATOK	AJTÓK	KIRAKATOK
Keretmélység	100 mm	100 mm
Szárnymélység	69 mm (zárprofil), 67 mm (vízszintes profilok), 100 mm (csuklópánttal ellátott profil)	—
Üvegezési vastagság	7,5 – 48 mm	27,5 – 32 mm
Szárnyak max. mérete (H×L)	H to 2500 mm-ig, L to 1150 mm-ig	—
Szárny max. tömege (kg)	80 kg	—

MŰSZAKI ADATOK	AJTÓK	KIRAKATOK
Légáteresztés	az 3 (600Pa) osztály, EN 12207	4 (600Pa) osztály, EN 12207
Vízzárás	3A (100Pa) osztály, EN 12208	E1050 osztály, EN 12208
Szélállóssági osztályba sorolás	az C2/B4/A5 osztály, EN 12210	C3/B4/A5 osztály, EN 12210
Ismételt nyitással és zárással szembeni ellenállás	8. osztály 1 000 000 ciklus (mindkét irányban), EN 12400	—
Hőszigetelés	U_D 0,96 W/(m ² K)-től az*	U_w 1,20 W/(m ² K)-től az**

* - MB-100 GFT SI rendszerű, 1230×2180 mm méretű ajtó, U_g 0,5 W/(m²K) együtthatójú, kétkamrás üvegezéssel, meleg távtartó kerettel

** - MB-100 GFT SI rendszerű, 1230×1480 mm méretű kirakati üvegezés, U_g 1,0 W/(m²K) együtthatójú egykamrás üvegezéssel, meleg távtartó kerettel