



LET'S BUILD A BETTER FUTURE

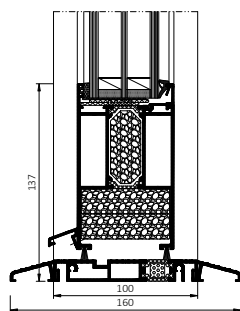
## Durų ir vitrinų sistema **MB-100GFT**

Durų ir vitrinų su termoizoliacine atitveriančia sistema MB-100GFT naudojama įėjimams įrengti pirmame pastato aukšte, kur reikalinga padidinta šilumos izoliacija ir mechaninis konstrukcijos stiprumas. MB-100GFT sistemos privalumus įvertins kiekvienas, ieškantis tvirtos konstrukcijos, ilgam ir intensyviai naudojimui atsparių durų. Su šia sistema galima įrengti, pavyzdžiui, vienvėres ir dvivėres duris, vitrinas ir erdvines konstrukcijas. Šiam produktui būdingos savybės yra estetika, patogumas ir naudojimo saugumas.

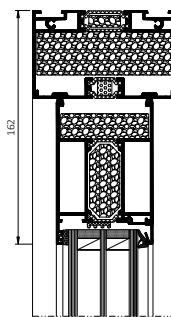
Durys turi žemą slenkstį, staktoje paslėptą durų pritrauktuvą ir taip vadinamą „saugų spragtuką“ vyrių pusėje. Priklausomai nuo poreikių, gali turėti švytuoklinę funkciją arba atsidaryti tik viena kryptimi. Profiliai turi du variantus, kurie skiriasi šilumos izoliacija: bazinis ST variantas ir SI variantas – padidinta izoliacija, gaunama dėl vidinių terminių intarpų. Dar vienas didelis sistemos privalumas yra paprastas išankstinis surinkimas ir modulinis dizainas, kuris pagreitina įrengimo laiką ir palengvina atskirų elementų surinkimą statybvietėje.



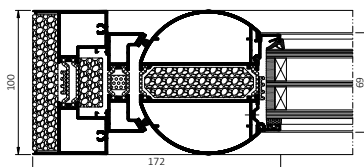
patikimos net ir po milijono ciklų



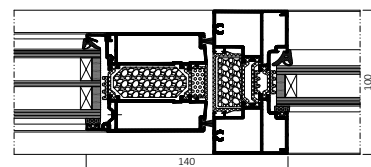
Skerspjuvis per durų slenkstį



Viršutinis durų skerspjuvis



Skerspjuvis per durų šoną  
su saugiu spragtuku



Sonis skerspjuvis per duris  
ir fiksuotą langą

## KONSTRUKCIJOS SAVYBĖS IR PRIVALUMAI

- durys atsidaro į abi puses, gali turėti švytuoklinę funkciją arba varstymo krypties apribojimą
- trijų kamerų profilių konstrukcija, kur centrinė kamera yra izoliacinė kamera, esanti tarp forminių terminių skyriklių, kurių plotis 24 mm (varčia) ir 34 mm (stakta)
- dvi šiluminės profilių versijos: ST (su tuščiomis kameromis) arba SI – su EPS arba polietileno įdėklais tarp terminių skyriklių
- mažas staktos šilumos perdavimo koeficientas  $U_f$  užtikrinamas plačiais terminiais skyrikliais ir įdėklais, sumontuotais termoizoliacinėse juostose
- galimybė naudoti vieno ar trijų taškų užraktus, taip pat antipanikos spynas
- segmentinė vitrinų konstrukcija, kuri įrengiama ant pradinių profilių, kurie naudojami kaip drenažo ir konstrukcijos išlyginimo elementai. Vitrinos segmentai sujungti užspaudimo būdu
- uždaros formos stiklajuostės, leidžiančios tvirtai pritvirtinti užpildus, todėl lengviau sukuriama apsauga nuo įsilaužimo konstrukcijos, atitinkančios „pas24“ sertifikato reikalavimus
- duryse kraštinės tarpinės galimos dviejų variantų: šepetėlinės ir šepetėlinės su sandarinimo folija viduje
- maksimaliai supaprastinta konstrukcijos atlikimo technologija, leidžianti iki minimumo sutrumpinti gamybos laiką
- MB-100GFT sistema, dėl daugelio bendrų elementų panaudojimo, yra struktūriškai susijusi su kitomis Aluprof sistemomis
- galimybė naudoti paviršinius antipanikinius apkaustus

TECHNINIAI DUOMENYS	DURYS	VITRINOS
Staktos gylis	100 mm	100 mm
Varčios gylis	67 mm (užrakto profilis), 69 mm (horizontalūs profiliai), 100 mm (vyrių profilis)	—
Stiklinimo storis	7,5 – 48 mm	27,5 – 32 mm
Maksimalūs varčios matmenys (A×P)	A iki 2500 mm, P iki 1150 mm	—
Maksimalūs varčios svoris (kg)	80 kg	—

TECHNINIAI PARAMETRAI	DURYS	VITRINOS
Oro pralaidumas	iki 3 (600Pa) klasės, EN 12207	(600Pa) klasė, EN 12207
Nelaidumas vandeniui	3A (100Pa) klasė, EN 12208	E1050 klasė, EN 12208
Atsparumas vėjo apkrovai	iki C2/B4/A5 klasės, EN 12210	C3/B4/A5 klasė, EN 12210
Atsparumas daugkartiniam atidarymui ir uždarymui	8 klasė 1 000 000 ciklų (abiem kryptimis), EN 12400	—
Terminė izoliacija	$U_D$ nuo 0,96 W/(m <sup>2</sup> K)*	$U_w$ nuo 1,20 W/(m <sup>2</sup> K)**

\* - MB-100 GFT SI durims, kurių matmenys 1230×2180 mm su dvikameriniu stiklu  $U_g$  0,5 W/(m<sup>2</sup>K) ir šiltu distanciniu rėmeliu

\*\* - MB-100 GFT SI vitrinai, kurios matmenys 1230×1480 mm su vienkameriniu stiklu  $U_g$  1,0 W/(m<sup>2</sup>K) ir šiltu distanciniu rėmeliu