



LET'S BUILD A BETTER FUTURE

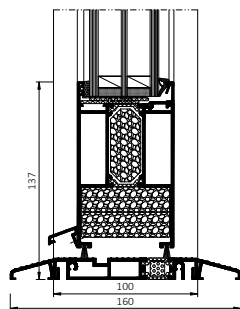
## Deursystemen en vitrines **MB-100GFT**

Het MB-100GFT deur- en vitrinesysteem met thermische onderbreking wordt gebruikt om ingangen op de begane grond van een gebouw te bouwen, daar waar een betere thermische isolatie en mechanische sterkte van de constructie vereist zijn. Iedereen die op zoek is naar een deur met een sterke structuur en bestendigheid tegen intensief gebruik, zal de voordelen van het MB-100GFT-systeem waarderen. In dit systeem kan men bijvoorbeeld een- en tweevleugeldeuren, vitrines en ruimtelijke structuren creëren. Typische kenmerken van dit product zijn de esthetiek, het gebruikskomfort en de gebruiksveiligheid.

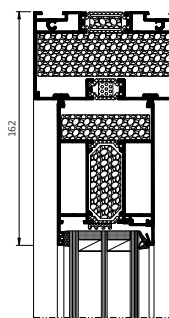
De deur heeft een lage drempel, een deurdranger die verborgen zit in het kozijn en een zogenaamde 'veiligheidspal' aan de scharnierzijde. Afhankelijk van de wensen kan de deur klappen of slechts in één richting opendraaien. De secties hebben twee varianten met verschillende thermische isolatie: de basisvariant ST en de SI-variant met betere isolatie, verkregen dankzij interne thermische inzetstukken. Een ander groot voordeel van het systeem is de eenvoudige prefabricage en het modulaire ontwerp, wat de uitvoeringstijd versnelt en de montage van individuele onderdelen op de bouwplek vereenvoudigt.



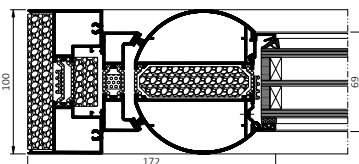
**betrouwbaar, zelfs na een miljoen cycli**



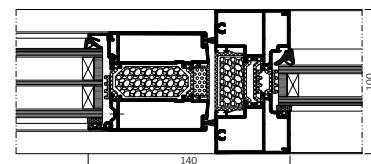
Doorsnede door de dorpel



Bovendoorsnede van de deur



Doorsnede door de zijkant van de deur met veiligheidspal



Zijdoorsnede door de deur en het vaste raam

## EIGENSCHAPPEN EN VOORDELEN VAN HET ONTWERP

- de deuren openen in beide richtingen en kunnen functioneren als klapdeur of met een begrenzing van de openingsrichting
- driekamerconstructie van profielen, waarbij de centrale kamer een isolerende kamer is die zich bevindt tussen thermische afstandhouders met een breedte van 24 mm (blad) en 34 mm (kozijn)
- twee thermische profielversies: ST (met lege kamers) of SI (met inzetstukken van EPS of polyethyleen met thermische onderbrekingen)
- frame met lage warmteoverdrachtscoëfficiënt  $U_f$  dankzij brede thermische onderbrekingen en inzetstukken gemonteerd in thermische isolatiestrips
- de mogelijkheid om één- of driepuntssluitingen toe te passen evenals antipaniekbeslag
- gesegmenteerde vitrineconstructie op startprofielen, die dienen als onderdelen voor afwatering en egalisering van de constructie. Vitrinesegmenten die onderling worden verbonden met een klik-systeem
- beglazingslatten met gesloten vorm, waardoor vullingen duurzaam kunnen worden bevestigd zodat gemakkelijker een anti-inbraakconstructie wordt verkregen conform de pas24-certificeringsvereisten
- dekselpakkingen in de deur verkrijgbaar in twee varianten: als borstel of borstel met afdichtingsfolie aan de binnenkant
- maximaal vereenvoudigde technologie van de constructie, waardoor de productietijd tot een minimum kan worden beperkt
- Het MB-100GFT-systeem is qua constructie verwant met andere Aluprof-systemen en heeft dan ook veel gemeenschappelijke onderdelen
- de mogelijkheid om oppervlakte antipaniekbeslag te gebruiken

TECHNISCHE GEGEVENS	DEUR	VITRINES
Kader diepte	100 mm	100 mm
Vleugel diepte	67 mm (slotprofiel), 69 mm (horizontale profielen), 100 mm (scharnierprofiel)	—
Beglazingsdikte	7,5 – 48 mm	27,5 – 32 mm
Max. bladafmetingen (H×L)	H tot 2500 mm, L tot 1150 mm	—
Max. bladgewicht (kg)	80 kg	—

TECHNISCHE SPECIFICATIE	DEUR	VITRINES
Luchtdoorlatendheid	tot klasse 3 (600Pa), EN 12207	klasse 4 (600Pa), EN 12207
Waterdichtheid	klasse 3A (100Pa), EN 12208	klasse E1050, EN 12208
Weerstand tegen windbelasting	tot klasse C2/B4/A5, EN 12210	klasse C3/B4/A5, EN 12210
Bestand tegen herhaaldelijk openen en sluiten	klasse B 1.000.000 cycli (in beide richtingen), EN 12400	—
Thermische isolatie	$U_D$ vanaf 0,96 W/(m <sup>2</sup> K)*	$U_w$ vanaf 1,20 W/(m <sup>2</sup> K)**

\* - voor MB-100 GFT SI deuren van 1230×2180 mm met 2-kamer glas  $U_g$  0,5 W/(m<sup>2</sup>K) en warme afstandhouder

\*\* - voor MB-100 GFT SI vitrines van 1230×1480 mm met 1-kamer glas  $U_g$  1,0 W/(m<sup>2</sup>K) en warme afstandhouder