



LET'S BUILD A BETTER FUTURE

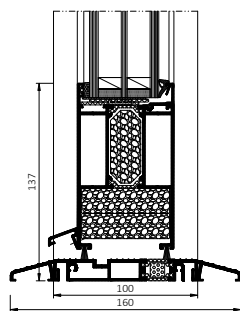
Sistema de portas e vitrinas **MB-100GFT**

O sistema de portas e vitrinas com barreira térmica MB-100GFT é utilizado para equipar as entradas do rés-do-chão em edifícios, onde é importante melhorar o isolamento térmico e a resistência mecânica da estrutura. As vantagens do sistema MB-100GFT serão apreciadas por quem procura uma porta com uma estrutura sólida e capaz de suportar longos períodos de uso intensivo. Este sistema possibilita a criação de portas de uma ou duas folhas, vitrinas e estruturas espaciais. O produto se destaca por sua estética, facilidade de uso e segurança.

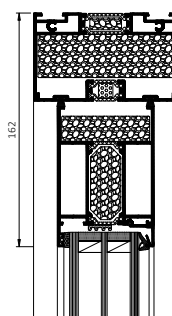
A porta tem uma soleira baixa, um fecho de porta escondido no caixilho e um "fecho de segurança" no lado das charneiras. Consoante as suas necessidades, pode oscilar ou abrir apenas em uma direção. Os perfis estão disponíveis em duas variantes, cada uma com um nível de isolamento térmico diferente: a variante padrão ST e a variante SI, que oferece um isolamento melhorado graças a inserções térmicas internas. Uma das principais vantagens do sistema é também a simplicidade do pré-fabrico e a conceção modular, que acelera o tempo de execução e facilita a montagem dos componentes individuais no estaleiro.



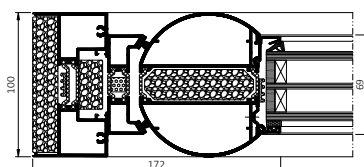
confiáveis até depois de um milhão de ciclos



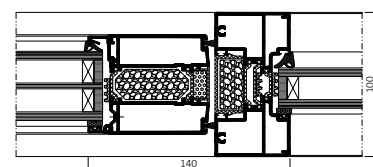
Seção transversal da soleira da porta



Seção superior da porta



Seção lateral da porta com fecho de segurança



Seção lateral de porta e janela fixa

CARACTERÍSTICAS E VANTAGENS DO DESIGN

- a porta abre nos dois sentidos, pode ter função oscilante ou limitar o sentido de abertura
- estrutura de perfil de três câmaras, sendo a câmara central a câmara de isolamento entre as ruturas térmicas de 24 mm de largura (folha) e de 34 mm de largura (aro)
- duas versões térmicas dos perfis: ST (com câmaras vazias) ou SI - com inserções de EPS ou polietileno entre as ruturas térmicas
- baixo coeficiente de transferência de calor da estrutura U_f proporcionado por amplas ruturas térmicas e inserções montadas em faixas de isolamento térmico
- possibilidade de utilizar fechos de um ou três pontos, bem como acessórios anti-pânico.
- construção segmentada de vitrinas, que assentam em perfis de arranque e que servem de elementos de drenagem e nivelamento da estrutura. Os segmentos das vitrinas são montados por meio de fechos de pressão
- frisos de vidro selados, que permitem a fixação segura dos enchimentos, e facilitam a realização de construções à prova de roubo segundo a norma pas24
- vedantes da folha da porta disponíveis em duas versões: vedantes de escova e vedantes de escova com folha impermeável no meio
- tecnologia de execução da construção simplificada ao máximo, reduzindo consideravelmente o tempo de produção
- o sistema MB-100GFT está estruturalmente ligado a outros sistemas da empresa Aluprof, fazendo com que muitos elementos sejam utilizados conjuntamente
- possibilidade de montar acessórios antipânico em superfícies

DADOS TÉCNICOS	PORTAS	VITRINAS
Profundidade da estrutura	100 mm	100 mm
Profundidade da folha	67 mm (perfil de fecho), 69 mm (perfis horizontais), 100 mm (perfil de charneira)	—
Espessura do vidro	7,5 – 48 mm	27,5 – 32 mm
Dimensões máximas da folha (H×L)	H a 2500 mm, L a 1150 mm	—
Peso máximo da folha (kg)	80 kg	—

ESPECIFICAÇÕES TÉCNICAS	PORTAS	VITRINAS
Permeabilidade ao ar	até a classe 3 (600Pa), EN 12207	classe 4 (600Pa), EN 12207
Estanquidade à água	classe 3A (100Pa), EN 12208	classe E1050, EN 12208
Resistência ao vento	até a classe C2/B4/A5, EN 12210	classe C3/B4/A5, EN 12210
Resistência a abertura e fechamento repetidos	classe B 1 000 000 ciclos (nos dois sentidos de abertura), EN 12400	—
Isolamento térmico	Valor U_D a partir de 0,96 W/(m ² K)*	Valor U_w a partir de 1,20 W/(m ² K)**

* - para a porta MB-100 GFT SI de tamanho 1230×2180 mm com vidro de 2 câmaras U_g 0,5 W/(m²K) e um espaçador térmico

** - para vitrina MB-100 GFT SI de tamanho 1230×1480 mm com vidro de 1 câmara U_g 1,0 W/(m²K) e um espaçador térmico