



LET'S BUILD A BETTER FUTURE

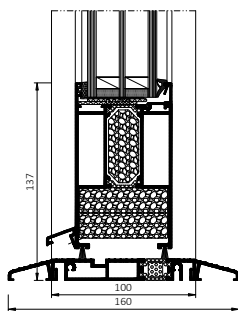
Sistem de uși și vitrine **MB-100GFT**

Sistemul de uși și vitrine cu barieră termică MB-100GFT este utilizat pentru intrările de la parterul unei clădiri, acolo unde este necesară o izolație termică sporită și o rezistență mecanică a structurii. Avantajele sistemului MB-100GFT vor fi apreciate de oricine caută o ușă cu o construcție puternică, rezistentă la o utilizare îndelungată și intensivă. Cu acest sistem se pot produce, de exemplu, uși cu o singură foaie, uși cu două foi, vitrine și structuri spațiale. Caracteristicile acestui produs includ estetica, precum și confortul și siguranța utilizării.

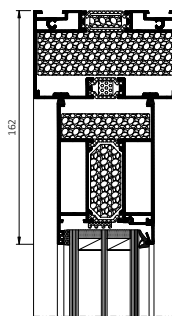
Ușa are un prag cu o înălțime redusă, un închizător de ușă ascuns în cadru și o așa-numită „încuietorie sigură” pe partea balamalei. În funcție de necesități, acestea pot avea o funcție oscilantă sau se pot deschide într-o singură direcție. Secțiunile sunt disponibile în două variante, care diferă în ceea ce privește izolația termică: varianta de bază ST și varianta SI - izolație sporită obținută prin inserții termice interne. Un avantaj major al sistemului este, de asemenea, prefabricarea simplă și designul modular, care accelerează timpul de construcție și facilitează asamblarea componentelor individuale pe șantier.



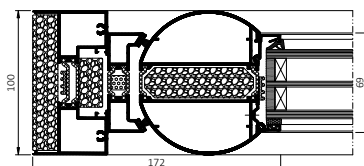
chiar și la peste 1.000.000 de deschideri



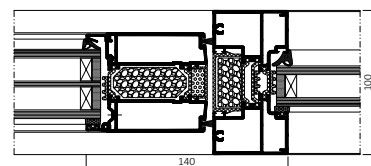
Sețiunea pragului ușii



Sețiunea superioară a ușii



Sețiune laterală prin ușa
cu închidere de siguranță



Sețiune laterală prin ușa
și fereastră fixă

CARACTERISTICILE ȘI AVANTAJELE STRUCTURII

- ușile care se deschid în ambele direcții, pot avea o funcție oscilantă sau o direcție de deschidere limitată
- structură profilată cu trei camere, camera centrală fiind camera de izolare situată între secțiunile termice profilate cu lățimea de 24 mm (foaia) și 34 mm (cadrul)
- două versiuni de profil termic: ST (cu camere goale) sau SI - cu inserții din EPS sau polietilenă între secțiunile termice
- coeficient scăzut de transfer termic a cadrului U_f asigurat de secțiunile termice largi și de inserțiile instalate în benzile de termoizolație
- posibilitatea de a utiliza încuietori în unul sau trei puncte, precum și feronerie antipanică
- construcția segmentată a vitrinelor, care sunt așezate pe profile de pornire care servesc ca elemente de drenaj și de nivelare a structurii. Secțiunile vitrinelor sunt conectate cu ajutorul unor elemente de fixare cu clichet
- benzile perimetrice de vitrare închise, permit fixarea fermă a umpluturilor și facilitează realizarea construcțiilor antifracție în conformitate cu cerințele de certificare pas24
- două variante de garnituri de etanșare a foii ușii: garnituri cu perie și garnituri cu perie cu folie de etanșare în mijloc
- simplificarea maximă a tehnologiei de construcție pentru a reduce la minim timpul de producție
- sistemul MB-100GFT este legat structural de alte sisteme ale companiei Aluprof, folosind multe elemente comune
- posibilitatea de a utiliza fittinguri de suprafață antipanică

DATE TEHNICE	UȘI	VITRINE
Adâncimea cadrului	100 mm	100 mm
Adâncimea foii	67 mm (profil de blocare), 69 mm (profile orizontale), 100 mm (profil de balama)	—
Grosimea geamurilor	7,5 - 48 mm	27,5 - 32 mm
Dimensiuni maxime ale foii (Î×L)	Î până la 2500 mm, L până la 1150 mm	—
Greutatea maximă a foii (kg)	80 kg	—

PARAMETRI TEHNICI	UȘI	VITRINE
Permeabilitate la aer	până la clasa 3 (600Pa), EN 12207	clasa 4 (600Pa), EN 12207
Rezistență la apă	clasa 3A (100Pa), EN 12208	clasa E1050, EN 12208
Rezistență la vânt	până la clasa C2/B4/A5, EN 12210	clasa C3/B4/A5, EN 12210
Rezistență la deschiderea și închiderea repetată	clasa 8 1 000 000 de cicluri (în ambele direcții de deschidere), EN 12400	—
Izolație termică	U_D de la 0,96 W/(m ² K)*	U_w de la 1,20 W/(m ² K)**

* - pentru ușa MB-100 GFT SI cu dimensiunea 1230×2180 mm cu geam cu 2 camere U_g 0,5 W/(m²K) și ramă de distanțare caldă

** - pentru vitrina MB-100 GFT SI cu dimensiunea 1230×1480 mm cu geam cu 1 cameră U_g 1,0 W/(m²K) și ramă de distanțare caldă