



LET'S BUILD A BETTER FUTURE

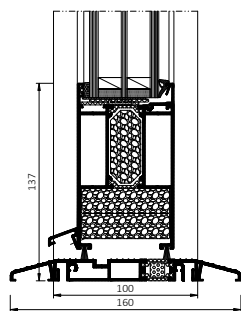
## Система дверей та вітрин MB-100GFT

Система дверей та вітрин з термічною перегородкою MB-100GFT призначена для облаштування входів на нижньому поверсі будинку, скрізь, де необхідна підвищена термічна ізоляція та механічна міцність конструкції. Переваги системи MB-100GFT оцінить кожен, хто шукає міцні двері, стійкі до тривалої та інтенсивної експлуатації. У цій системі можна, зокрема, виконати одноствулкові, двостулкові двері, вітрини та просторові конструкції. Характерною ознакою цього продукту є естетика та зручність і безпечність експлуатації.

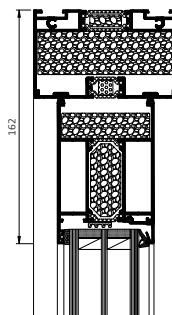
Двері мають низький поріг, самодотяг, прихований у коробці, та так зване «безпечне закриття» зі сторони петлі. Залежно від потреб можуть виконувати маятникову функцію або відчинятися лише в одному напрямку. Профілі бувають двох типів відповідно до рівня термічної ізоляції: основний варіант ST та варіант SI - підвищеного рівня ізоляції, що досягається завдяки внутрішнім термічним вставкам. Важливою перевагою системи також є простий набір збірних елементів та модульна конструкція, що прискорює час виконання та полегшує монтаж окремих елементів на місці встановлення.



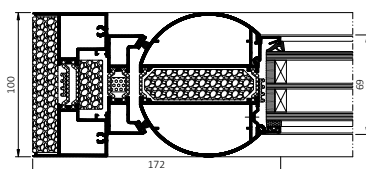
надійні навіть після мільйона циклів



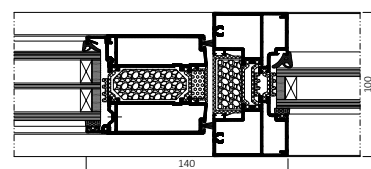
Розріз через дверний поріг



Верхній розріз дверей



Розріз бічної сторони дверей з безпечним закриттям



Бічний розріз дверей та глухого вікна

## ХАРАКТЕРИСТИКИ ТА ПЕРЕВАГИ КОНСТРУКЦІЇ

- двері відчиняються в обох напрямках, можуть виконувати маятникову функцію або мати обмеження напрямку відкриття
- трикамерна будова профілів, де центральна камера є ізоляційною камерою, що знаходиться між профільними термічними прокладками, шириною 24 мм (стулка) та 34 мм (коробка)
- дві термічні версії профілів: ST (з порожніми камерами) або SI - із вставками EPS або поліетиленовими вставками між термічними прокладками
- низький коефіцієнт проникання тепла рами  $U_f$  забезпечується завдяки широким термічним прокладкам та вставкам, що встановлюються у смугах термоізоляції
- можливість застосування одно- або триточкових замків, а також систем антипаніки
- сегментна будова вітрин, які встановлюються на стартових профілях, що виконують функцію зневоднення та вирівнювання конструкції. Сегменти вітрин поєднані за допомогою клік-системи
- планки для скла закритої форми, які дозволяють міцно встановити наповнення, що полегшує отримання протизламної конструкції відповідно до вимог сертифікації pas24
- прокладки у зоні закриття дверей наявні у двох варіантах: щіткові та щіткові з герметичною плівкою всередині
- максимально спрощена технологія виконання конструкції, що дозволяє зменшити до мінімуму час виробництва
- конструкція системи MB-100GFT пов'язана з іншими системами компанії Aluprof шляхом використання багатьох спільних елементів
- можливість застосування навісної системи антипаніки

ТЕХНІЧНІ ДАНІ	ДВЕРІ	ВІТРИНИ
Глибина рами	100 мм	100 мм
Глибина стулки	67 мм (профіль для замка), 69 мм (вертикальні профілі), 100 (профілі для петлі)	—
Товщина скління	7,5 – 48 мм	27,5 – 32 мм
Макс. розміри стулки (Н×L)	Н до 2500 мм, L до 1150 мм	—
Макс. вага крила (кг)	80 кг	—

ТЕХНІЧНІ ПАРАМЕТРИ	ДВЕРІ	ВІТРИНИ
Повітропроникність	до класу 3 (600Pa), EN 12207	клас 4 (600Pa), EN 12207
Водонепроникність	клас 3A (100Pa), EN 12208	клас E1050, EN 12208
Стойкість до вітрових навантажень	до класу C2/B4/A5, EN 12210	клас C3/B4/A5, EN 12210
Стойкість до багаторазового відкривання та закривання	клас 8 1 000 000 циклів (в обох напрямках), EN 12400	—
Термоізоляція	$U_D$ від 0,96 Вт/(м²К)*	$U_W$ від 1,20 Вт/(м²К)**

\* - для дверей MB-100 GFT SI розміром 1230×2180 мм з двокамерним склопакетом  $U_g$  0,5 Вт/(м²К) та теплою дистанційною рамкою

\*\* - для вітрини MB-100 GFT SI розміром 1230×1480 мм з однокамерним склопакетом  $U_g$  1,0 Вт/(м²К) та теплою дистанційною рамкою