



LET'S BUILD A BETTER FUTURE

## Systeme pour porte-fenêtre levante coulissante **MB-59 SLIDE**

Le système MB-59 SLIDE permet la fabrication des portes et des fenêtres coulissantes à isolation thermique qui peuvent être incorporées dans les murs en briques, façades aluminium, jardins d'hiver et vitrines. Les portes coulissantes, notamment celles aux dimensions importantes, agrandissent visuellement l'espace en le combinant avec une terrasse ou un jardin extérieur. Les profilés du système MB-59 SLIDE ont deux variantes, chacune d'une structure d'isolation thermique différente : ST et HI. La gamme de profilés disponibles comprend des dormants à 2 ou 3 rails et des vantaux adaptés à deux hauteurs de mécanisme de déplacement. Une large gamme de vitrage permet l'utilisation de tous les types de fenêtres à triple vitrage, acoustiques ou anti-effraction. Grâce à ses caractéristiques, ce système peut être utilisé dans différents types de bâtiments (bâtiments individuels, hôtels, appartements).

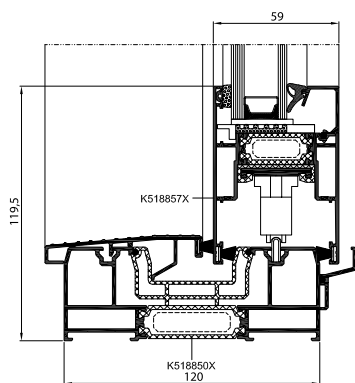


temps de préfabrication réduit

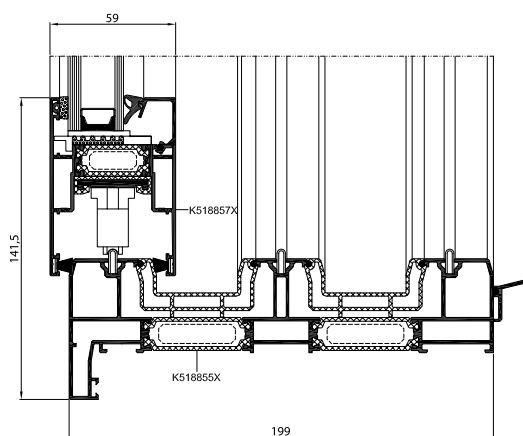


## CARACTÉRISTIQUES ET ESTHÉTISME

- taille importante des vantaux de portes : hauteur jusqu'à 2,6 m, largeur jusqu'à 1,8 m, poids max. du vantail jusqu'à 160 kg
- profilés à 3 chambres élancés et robustes, avec chambre isolant avec de large coupures thermiques en partie centrale
- dormants à 2 ou 3 rails pour fabriquer des portes à largeur de passage important
- gamme de vitrages de différentes épaisseurs à installer dans les vantaux de porte (jusqu'à 42 mm), pour plus de flexibilité dans le choix du verre approprié possibilité d'utiliser la plupart de quincaillerie pour porte levante coulissante disponible sur le marché
- installation en configuration individuelle ou en intégration aux structures plus larges : murs-rideaux à montants et traverses, jardins d'hiver
- technologie ultra simplifiée pour réduire le temps et les coûts de fabrication
- compatibilité avec d'autres systèmes Aluprof, éléments communs



Porte avec dormant à 2 rails, vue en coupe



Porte avec dormant à 3 rails, vue en coupe

SPÉCIFICATIONS	MB-59 SLIDE / MB-59 SLIDE HI
Profondeur du cadre	120 mm (profilé à 2 rails), 199 mm (profilé à 3 rails)
Profondeur de l'ouvrant	59 mm
Épaisseur de vitrage	10,5 mm – 42 mm
<b>LARGEUR MINIMALE PROFILÉS, VU DEPUIS L'EXTÉRIEUR</b>	
Cadre	44 mm
Vantail	83,5 mm
PERFORMANCES	MB-59 SLIDE / MB-59 SLIDE HI
Perméabilité à l'air	classe 3, EN 12207
Étanchéité à l'eau	classe 6A, EN 12208
Isolation thermique	$U_f$ à partir de 1,9 W/(m <sup>2</sup> K)
Résistance à la charge du vent	classe C3, EN 12210