



LET'S BUILD A BETTER FUTURE

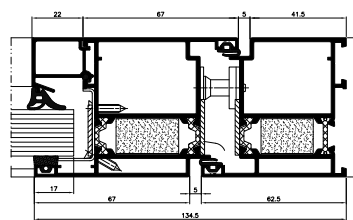
Brandwerend systeem **MB-60E EI**

Het systeem MB-60E EI is bestemd voor het uitvoeren van brandwerende binnen en buitendeuren met één of twee vleugels. U kunt met dit systeem ook de zogenaamde technische ramen en brandwerende scheidingswanden construeren.

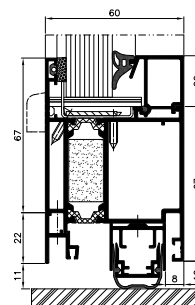
De constructies die zijn uitgevoerd op basis van het systeem MB-60E EI hebben een vuurbestendigheid van de klassen EI 15, EI 30 volgens de norm EN 13501-2+A1:2010. Het systeem is geclassificeerd als brandvertragend (NRO).



brandwerendheid tot EI 30



dwarsdoorsnede deur EI30



dwarsdoorsnede deur EI30

FUNCTIONALITEIT EN ESTHETICA

- brandwerend systeem op basis van MB-60E - mogelijkheid om gemeenschappelijke elementen toe te passen
- productbereik: deuren met 1 en 2 vleugels, deuren met zijlichten en wandjes
- constructies van de klassen EI 15, EI 30
- alle standaard brandwerende beglazing uit verschillende klassen van 5 tot 41 mm zijn in dit systeem mogelijk
- de constructiediepte van de profielen bedraagt 60 mm
- beglazing met glaslijsten aan de binnenzijde
- eenvoudige en snelle voorproductie

TECHNISCHE GEGEVENS	MB-60E EI
Kader diepte	60 mm
Vleugel diepte	60 mm
Beglazingsdikte	5 – 41 mm
MIN. ZICHTBARE VAN BUITEN BREEDTE VAN DE PROFIELEN	
Deur / wand kader	62,5 mm / 55 mm
Deur vleugel / wand verbinding	67 mm / 76 mm
MAX. AFMETING EN GEWICHT VAN DE CONSTRUCTIE	
Max. afmeting deurvleugel (H×L) / wandvlak	H tot 2475 mm, L tot 1400 mm
Max. gewicht deur vleugel / wandveld	120 kg
TYPES VAN DE CONSTRUCTIE	
Oplossingen	deuren 1 en 2 vleugels, openslaand naar buiten en naar binnen, scheidingswanden
TECHNISCHE SPECIFICATIE	MB-60E EI
Weerstand tegen windbelasting	klasse 2, EN 12207
Waterdichtheid	klasse 3A, EN 12208