



LET'S BUILD A BETTER FUTURE

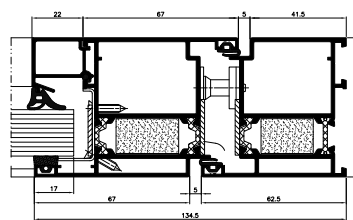
System przeciwpożarowy **MB-60E EI**

System MB-60E EI służy do wykonywania wewnętrznych lub zewnętrznych drzwi przeciwpożarowych jedno i dwuskrzydłowych. System ten umożliwia także wykonanie tzw. okien technicznych oraz przeciwpożarowych ścian działowych.

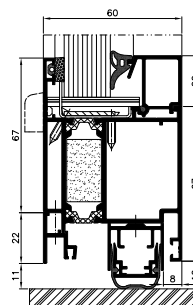
Konstrukcje wykonane na bazie systemu MB-60E EI mogą posiadać klasy odporności ogniowej EI 15, EI 30 według normy EN 13501-2+A1:2010. System jest sklasyfikowany jako nierozprzestrzeniający ognia (NRO).



ognioodporność do EI 30



przekrój przez drzwi EI30



przekrój przez drzwi EI30

FUNKCJONALNOŚĆ I ESTETYKA

- system przeciwpożarowy na bazie MB-60E - możliwość stosowania wspólnych elementów
- zakres produktowy: drzwi 1 i 2-skrzydłowe, drzwi z doświetlami i ścianki.
- konstrukcje w klasach EI15, EI30
- system umożliwia zaszklenie wszystkich typowych szyb ognioodpornych różnych klas od 5 do 41 mm
- głębokość konstrukcyjna kształtowników wynosi: 60 mm
- szklenie listwami przyszybowymi od strony wewnętrznej.
- prosta i szybka prefabrykacja

DANE TECHNICZNE	MB-60E EI
Głębokość ramy	60 mm
Głębokość skrzydła	60 mm
Grubość szklenia	5 – 41 mm
MIN. SZEROKOŚĆ KSZTAŁTOWNIKÓW WIDOCZNA OD ZEWNĄTRZ	
Rama drzwi / rama ścianki	62,5 mm / 55 mm
Skrzydło drzwi / przewiązka ścianki	67 mm / 76 mm
MAX WYMIARY I CIĘŻAR KONSTRUKCJI	
Max wymiary skrzydła drzwi (L×H)	L do 1400 mm, H do 2475 mm
Max ciężar skrzydła drzwi / pola ścianki	120 kg
TYPY KONSTRUKCJI	
Dostępne rozwiązania	drzwi 1 i 2 skrzydłowe, otwierane na zewnątrz i do wewnątrz, ściany działowe
PARAMETRY TECHNICZNE	MB-60E EI
Przepuszczalność powietrza	klasa 2, EN 12207
Wodoszczelność	klasa 3A, EN 12208