



Les volets **MB-SUNSHADES**

Les volets MB-SUNSHADES offrent une excellente protection contre un ensoleillement trop fort des pièces, tout en conférant à la façade son aspect caractéristique. Ce modèle se compose d'un cadre avec des lattes ou des panneaux disposés en diagonale. Faits en aluminium, ses composants sont très résistants aux conditions météorologiques et ne nécessitent pas, des années durant, de travaux de rénovation, ce qui les distingue des structures construites en PVC ou en bois. Les profils de cadres sont sveltes et légers, mais d'une rigidité appropriée, ce qui en fait une solution adaptée pour les fenêtres et les portes-fenêtres.



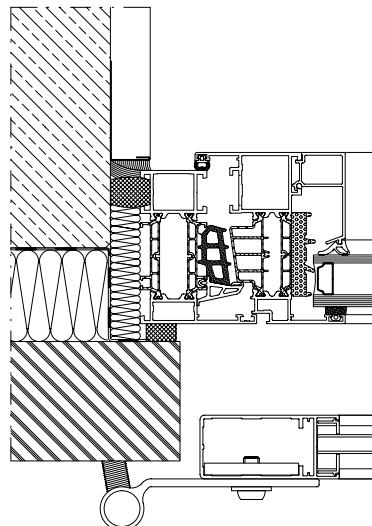
LES VOIETS / MB-SUNSHADES



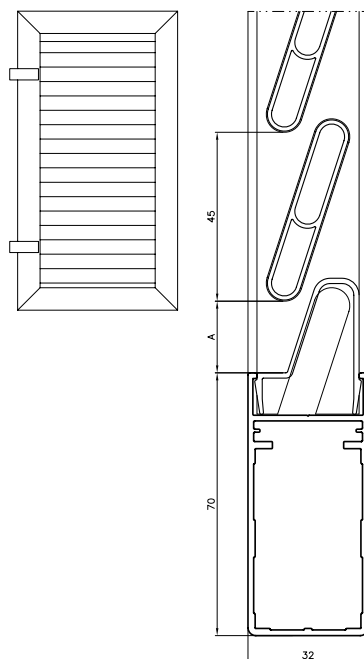
Les volets MB-SUNSHADES est une proposition pour ceux qui recherchent des solutions pratiques mais esthétiques à la fois. Ils peuvent être de couleur de votre façade ou de vos fenêtres, mais vous pouvez aussi en faire un élément distinctif de la façade. En raison de nombreuses possibilités offertes par les revêtements de protection décoratifs en aluminium, les volets MB-SUNSHADES sont idéales pour une utilisation dans différents types de construction: bâtiments de construction traditionnelle, où avoir des textures qui ressemblent à du bois ne peut être qu'une bonne idée, tandis que pour les maisons modernes, un choix optimal peut être une combinaison de couleurs de la construction aux couleurs douces, identique aux fenêtres, ce qui est particulièrement impressionnant lorsque les fenêtres et les portes sont en aluminium.



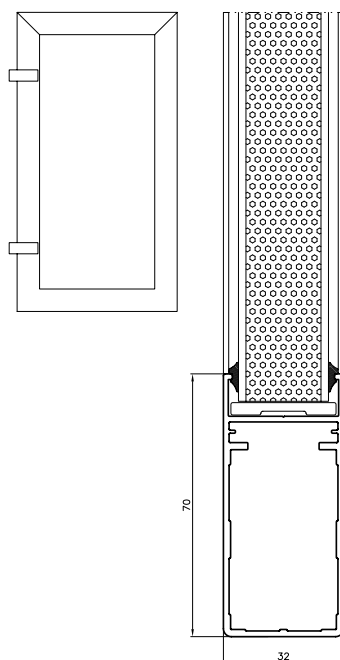
■ RÉALISATION



VOUE EN COUPE OUVRANT VOLET À LAMELLES



VOUE EN COUPE OUVRANT VOLET À PANNEAUX



UNE MAISON PAS COMME LES AUTRES

- Les volets MB-SUNSHADES donnent un effet visuel unique et assurent une protection solaire efficace
- Une large gamme de couleurs - toutes les couleurs RAL, ATEC et le « faux bois » ADEC sont disponibles
- Une structure légère et résistante, où les lattes ou les panneaux peuvent servir de remplissage
- Les dimensions maximales de volets, 1,2 x 2,5 m permettent d'en utiliser non seulement dans des baies typiques mais aussi dans celles de porte
- Les charnières disponibles dans ce modèle permettent l'utilisation de différentes solutions en fermée : ils peuvent être avancées par rapport à la façade, s'aligner avec elle ou encore être placées plus profondément dans la niche de fenêtre



CARACTÉRISTIQUES ET ESTHÉTISME

- Design insolite et une large gamme de couleurs - toutes les couleurs RAL, vernis spéciaux ATEC et une riche sélection des « faux bois » ADEC sont disponibles
- Possibilité de fixer les volets, à l'aide des charnières, en avancée par rapport à la façade, en alignement avec celle-ci ou à l'intérieur de la baie
- Des profilés résistants de volets avec possibilité d'un renforcement supplémentaire à l'aide d'un tige d'acier
- Deux versions de remplissage: ajouré ou en panneau plein
- Un ouvrant rigide et résistant permet de fabriquer des constructions de grandes dimensions

SPÉCIFICATIONS	MB-SUNSHADES
Profondeur du cadre	32 mm
Largeur des profilés de remplissage	50 mm
Écart profilés de remplissage	tous les 45 mm
Dimensions maximales	1200x2500 mm