



LET'S BUILD A BETTER FUTURE

 ВХОДНЫЕ ДВЕРИ / серии **AP**

## Комфорт с самого порога

Входные двери являются одним из наиболее важных элементов нашего дома. Защита дома от холода, дождя или взломщиков - это только некоторые их функции. Благодаря дверям мы можем также защититься от уличного шума. Как, все же, выбрать двери, которые оправдают наши ожидания и будут служить нам долгие годы?

Вопросом, на который необходимо обратить внимание, прежде чем мы купим двери, является коэффициент теплопроводности. Чем ниже его значение, тем больше тепла останется в нашем доме. **В предложении фирмы «Aluprof» доступны панельные двери с коэффициентом  $U_D$  на уровне 0,50 W/(m<sup>2</sup>K).**

Выбирая двери для дома, стоит также обратить внимание на их водонепроницаемость. От этого параметра зависит факт, попадет ли вода внутрь в случае сильной бури и ливневого дождя. Чем выше класс, тем лучше двери защищают наш дом. **«Aluprof» предлагает панельные двери класса E1200 (1200 Pa).**

Заполняющие панели, монтируемые в дверных створках, основанных на системах MB-86 и MB-104, предлагаются в богатой гамме цветов и структур. Эти элементы можно фрезеровать, украшать аппликациями или применять стеклопакеты. **Панельные двери могут достигать очень больших размеров - даже до 1,40 м ширины и почти 2,60 м высоты.** Поэтому, если мы планируем иметь представительский вход, то эти двери подойдут идеально. Двери должны, прежде всего, подходить к стилю дома. Если наш интерьер выполнен в традиционном стиле, стоит подумать о створке со стеклянными панелями или деревоподобным покрытием. Любители современного стиля могут выбрать цвета из палитры RAL в оттенке графита.

Посвящая время на подбор дверей, мы можем создать красивый вход, которым будут восхищаться наши гости и благодаря которому мы будем чувствовать себя дома безопасно.

### MB-104 Passive

## $U_D$ от 0,50 W/m<sup>2</sup>K

Конструкция панельных дверей основана на системе термоизолированных алюминиевых профилей деталей MB-104, которая в настоящий момент является в предложении ALUPROF наиболее технологически развитой дверной системой. Профиль створки адаптирован для соединения со специальными заполнениями, выполненными в одной плоскости с рамой. Эта система предназначена для пассивных и энергосберегающих домов.

Эстетичные декоративные панели предлагаются в широком ассортименте узоров и цветов палитры RAL, а также деревоподобного покрытия

Варианты конструкции: SI, SI+ и AERO

Центральные уплотнения монтируются по периметру створки и рамы - уплотняют, маскируют и повышают термические характеристики двери



Дилатационные профили створок дверей

Порог шириной 95мм - такая же ширина порога и рамы

#### Технические данные:

Глубина рамы	95 мм
Глубина створки	95 мм
Толщина заполняющей панели	до 95 мм
Максимальные размеры створки	(HxL) L до 1400 мм, H до 2600 мм

#### Технические параметры:

Проницаемость воздуха	4-й класс, PN-EN 12207:2001
Водонепроницаемость	Класс E1200 (1200 Pa), PN-EN 12208:2001
Стойкость к ветровой нагрузке	Класс C4/B4, PN-EN 12210:2001
Термическая изоляционная способность	$U_D$ от 0,50 W/m <sup>2</sup> K

## MB-86

$U_D$  от **0,66** W/m<sup>2</sup>K

Конструкция панельных дверей основана на системе термоизолированных алюминиевых профилей MB-86, которая так же, как система MB-104 Passive предназначена для энергосберегающего и пассивного строительства. Профиль створки адаптирован для соединения со специальными заполнениями, выполненными в одной плоскости с рамой.

Эстетичные декоративные панели предлагаются в широком ассортименте узоров и цветов палитры RAL, а также деревоподобного покрытия

Четыре варианта конструкции: ST, SI, SI+ и AERO, позволяющие получить очень хорошие термические параметры



### Технические данные:

Глубина рамы	77 мм
Глубина створки	77 мм
Толщина заполняющей панели	44 и 77 мм
Максимальные размеры створки	(H x L) L до 1400 мм, H до 2600 мм

### Технические параметры:

Проницаемость воздуха	Класс 4, PN-EN 12207:2001
Водонепроницаемость	Класс E900 (900 Pa), PN-EN 12208:2001
Стойкость к ветровой нагрузке	Класс C5/B5, PN-EN 12210:2001
Термическая изоляционная способность	$U_D$ от 0,66 W/m <sup>2</sup> K

Жесткие и прочные дилатационные профили, которые дают возможность выполнять двери больших габаритов

Уплотнители, которые обеспечивают высокую водо- и воздухопроницаемость, что влияет на комфорт пользования и экономию расходов

## MB-70

$U_D$  от **0,9** W/m<sup>2</sup>K

Конструкция панельных дверей базируется на популярных теплоизолированных профильных системах алюминиевых профилей MB-70 и MB-70HI, которые дополняют предложение энергосберегающих дверей Aluprof. Так же как в других системах панельных дверей профиль створки приспособлен для соединения со специальными заполнениями, которые могут быть выполнены в одной плоскости с рамой.

Эстетичные декоративные панели предлагаются в широком ассортименте узоров и цветов палитры RAL, а также деревоподобных покрытий

Дилатационные профили и панели створок дверей

Два варианта конструкции: MB-70 и MB-70HI, позволяющие получить очень хорошие теплотехнические параметры



### Технические данные:

Глубина рамы	70 мм
Глубина створки	70 мм
Толщина заполняющей панели	44 и 70 мм
Максимальные размеры створки	(H x L) L до 1200 мм, H до 2400 мм

### Технические параметры:

Проницаемость воздуха	Класс 4, PN-EN 12207:2001
Водонепроницаемость	Класс 7A (300Pa), PN-EN 12208:2001
Стойкость к ветровой нагрузке	Класс C5/B5, PN-EN 12210:2001
Термическая изоляционная способность	$U_D$ от 0,9 W/m <sup>2</sup> K

Отвержденная полиуретановая пена PUR с высокой теплоизоляцией

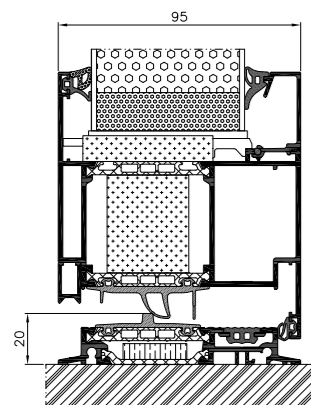
Уплотнители, которые обеспечивают высокую герметичность по воде и воздуху, что влияет на комфорт использования и экономию расходов

BASIC



Вставное заполнение

- Двухкамерный стеклопакет с коэффициентом  $U_g$  0,5 W/m<sup>2</sup>K или  $U_g$  0,7 W/m<sup>2</sup>K
- Панель толщиной от 44 мм до 72 мм
- Коэффициент теплопроводности для дверей MB-70HI  $U_o$  от 1,1 W/m<sup>2</sup>K, для дверей MB-86  $U_o$  от 0,9 W/m<sup>2</sup>K и для дверей MB-104  $U_o$  от 0,61 W/m<sup>2</sup>K
- Варианты конструкции: ST, HI, SI, SI+ и Aero

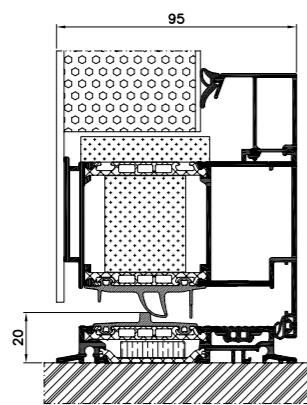


CLASSIC



Заполнение накладное с одной стороны

- Двухкамерный стеклопакет с коэффициентом  $U_g$  0,5 W/m<sup>2</sup>K или  $U_g$  0,7 W/m<sup>2</sup>K
- Панель толщиной от 44 мм до 72 мм
- Коэффициент теплопроводности для дверей MB-70HI  $U_o$  от 1,0 W/m<sup>2</sup>K, для дверей MB-86  $U_o$  от 0,9 W/m<sup>2</sup>K и для дверей MB-104  $U_o$  от 0,53 W/m<sup>2</sup>K
- Варианты конструкции: ST, HI, SI, SI+ и Aero

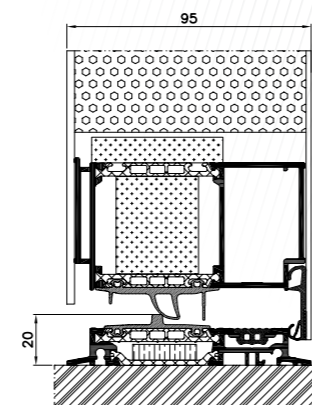


EXCLUSIVE



Заполнение накладное с двух сторон

- Двухкамерный или трехкамерный стеклопакет с коэффициентом  $U_g$  0,5 W/m<sup>2</sup>K или  $U_g$  0,7 W/m<sup>2</sup>K
- Панель толщиной 70 мм (MB-70 и MB-70HI), 77 мм (MB-86) и 95 мм (MB-104 Passive)
- Коэффициент теплопроводности для дверей MB-70HI  $U_o$  от 0,9 W/m<sup>2</sup>K, для дверей MB-86  $U_o$  от 0,66 W/m<sup>2</sup>K и для дверей MB-104  $U_o$  от 0,50 W/m<sup>2</sup>K
- Варианты конструкции: ST, HI, SI, SI+ и Aero



Все доступные в предложении модели могут монтироваться к профилям путем насадки или путем одностороннего или двухстороннего приклеивания





AP21  
Стр. 10



AP22  
Стр. 10



AP23  
Стр. 11



AP24  
Стр. 11



AP25  
Стр. 12



AP16  
Стр. 16



AP18  
Стр. 16



AP07  
Стр. 17



AP03  
Стр. 17



AP08  
Стр. 17



AP26  
Стр. 12



AP27  
Стр. 13



AP28  
Стр. 13



AP11  
Стр. 13



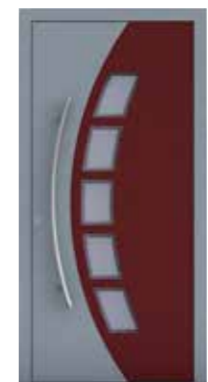
AP29  
Стр. 14



AP13  
Стр. 18



AP09  
Стр. 18



AP12  
Стр. 19



AP15  
Стр. 19



AP17  
Стр. 19



AP30  
Стр. 14



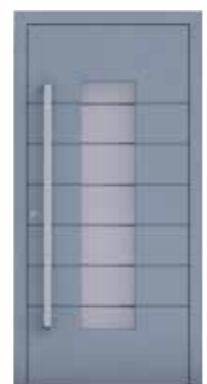
AP19  
Стр. 14



AP01  
Стр. 15



AP02  
Стр. 15



AP31  
Стр. 16



AP05  
Стр. 20



AP04  
Стр. 20



AP10  
Стр. 20



AP20  
Стр. 21



**AP21** с боковой фрамугой

- APZ 1600 встроенная ручка\* Покрытие в одной плоскости
- Alupox 5 мм; снаружи
- Поверхность: RAL 9005



**AP22**

- APZ 1600 встроенная ручка\*
- Стекло: наружное: VSG 33,1 среднее: Satinato внутреннее: низко эмиссионное теплоизоляционное стекло с покрытием
- Поверхность: RAL 7021



**AP23**

- APZ 1600 встроенная ручка\*
- Фрезерование 5мм; снаружи
- AP 3021 панель для толкания ногой
- Поверхность: DB 703



**AP24** с боковой фрамугой

- APZ 1600 встроенная ручка\*
- AP 3021 панель для толкания ногой
- AP 3500 защита от царапин
- Поверхность RAL 9016



**AP25** с боковой фрамугой

- AP 200.1400 ручка из нержавеющей стали/дерево Jatobe
- Покрытие в одной плоскости Alupox 5 мм; снаружи
- Стекло:
  - наружное: VSG 33,1
  - среднее: с пескоструйной обработкой стекла, в соответствии с мотивом
  - внутреннее: низко эмиссионное теплоизоляционное стекло с покрытием
- Поверхность: RAL 9005



**AP26**

- AP 40.1600 ручка из нержавеющей стали
- Покрытие в одной плоскости Alupox 5 мм; снаружи
- Стекло:
  - наружное: VSG 33,1
  - среднее: Satinato
  - внутреннее: низко эмиссионное теплоизоляционное стекло с покрытием
- AP 3400 защита от царапин
- Поверхность: RAL 3004



**AP27**

- AP 60.1600 ручка из нержавеющей стали
- Фрезерование 5 мм; снаружи
- Стекло:
  - наружное: VSG 33,1
  - среднее: Satinato
  - внутреннее: низко эмиссионное теплоизоляционное стекло с покрытием
- Поверхность: RAL 7016



**AP28**

- AP 60.1600 ручка из нержавеющей стали
- Покрытие Alupox 5 мм; снаружи
- Стекло:
  - наружное: VSG 33,1
  - среднее: Satinato
  - внутреннее: низко эмиссионное теплоизоляционное стекло с покрытием
- Powierzchnia: RAL 9016



**AP11**

- AP 80.1625 ручка из нержавеющей стали
- Покрытие Alupox 5 мм; снаружи
- Стекло:
  - наружное: VSG 33,1
  - среднее: с пескоструйной обработкой стекла с прозрачной рамой
  - внутреннее: низко эмиссионное теплоизоляционное стекло с покрытием
- Поверхность: RAL 9007



**AP29**

- AP 46.825 ручка из нержавеющей стали, черного цвета
- Фрезерование U-типа; снаружи
- Поверхность: Winchester - ADEC D207



**AP30**

- AP 130.1030 ручка из нержавеющей стали
- Выполненное в одной плоскости покрытие Alupox 5 мм; снаружи
- Поверхность: RAL 7016



**AP19**

- AP 60.800 ручка из нержавеющей стали
- Стекло: наружное: VSG 33.1 среднее: с пескоструйной обработкой с прозрачными полосами внутреннее: низко эмиссионное теплоизоляционное стекло с покрытием
- Поверхность: RAL 9016



**AP01**

- AP 40.1600 ручка из нержавеющей стали
- Покрытие в одной плоскости Alupox; снаружи
- Стекло: наружное: VSG 33.1 среднее: пескоструйное с прозрачными полосами внутреннее: низко эмиссионное теплоизоляционное стекло с покрытием
- AP 3021 панель для толкания ногой
- AP 3400 защита от царапин
- Поверхность: RAL 9005



**AP02**

с боковой фрамугой

- AP 60.1600 ручка из нержавеющей стали
- Выполненное в одной плоскости покрытие Alupox; снаружи
- Стекло: наружное: VSG 33.1 среднее: пескоструйное с прозрачными полосами внутреннее: низко эмиссионное теплоизоляционное стекло с покрытием
- AP 3400 защита от царапин
- Поверхность: RAL 7016





**AP31**

- AP 46.1625 ручка из нержавеющей стали
- Фрезерование; снаружи
- Стекло:
  - наружное: VSG 33.1
  - среднее: пескоструйное с прозрачными полосами
  - внутреннее: низко эмиссионное теплоизоляционное стекло с покрытием
- Поверхность: RAL 7001



**AP16**

- AP 60.1600 ручка из нержавеющей стали
- Фрезерование; снаружи
- Стекло:
  - наружное: VSG 33.1
  - среднее: пескоструйное с прозрачными полосами
  - внутреннее: низко эмиссионное теплоизоляционное стекло с покрытием
- Поверхность: RAL 7016



**AP18**

- AP 80.1625 ручка из нержавеющей стали
- Фрезерование; снаружи
- Выполненное в одной плоскости покрытие Alupox; снаружи
- Стекло:
  - наружное: VSG 33.1
  - среднее: с пескоструйной обработкой с прозрачными полосами
  - внутреннее: низко эмиссионное теплоизоляционное стекло с покрытием
- AP 3021 панель для толкания ногой
- Поверхность: RAL 7015



**AP07**

- AP 40.1600 ручка из нержавеющей стали
- Фрезерование; снаружи
- Стекло:
  - наружное: VSG 33.1
  - среднее: с пескоструйной обработкой
  - стекло с прозрачной рамой
  - внутреннее: низко эмиссионное теплоизоляционное стекло с покрытием
- Поверхность: RAL 3004



**AP03**

- AP 60.1600 ручка из нержавеющей стали
- Покрытие в одной плоскости Alupox; снаружи
- Стекло:
  - наружное: VSG 33.1
  - среднее: Satinato
  - внутреннее: низко эмиссионное теплоизоляционное стекло с покрытием
- AP 3021 панель для толкания ногой
- Поверхность: RAL 7016



**AP08**

- AP 80.825 ручка из нержавеющей стали
- Стекло:
  - наружное: VSG 33.1
  - среднее: пескоструйное стекло с прозрачной рамой
  - внутреннее: низко эмиссионное теплоизоляционное стекло с покрытием
- AP 3021 панель для толкания ногой
- Поверхность: RAL 9016



**AP13**

- AP 200.1600 ручка из нержавеющей стали / дерево Jatobe
- Покрытие в одной плоскости Alupox; снаружи
- Стекло:
  - наружное: VSG 33.1
  - среднее: Satinato
  - внутреннее: низко эмиссионное теплоизоляционное стекло с покрытием
- Поверхность: RAL 7016



**AP09**

с боковой фрамугой

- AP 60.1400 ручка из нержавеющей стали
- Покрытие в одной плоскости Alupox; снаружи
- Стекло:
  - наружное: VSG 33.1
  - среднее: с пескоструйной обработкой стекло с прозрачной рамой
  - внутреннее: низко эмиссионное теплоизоляционное стекло с покрытием
- Поверхность: RAL 7016/ Черешня - ADEC C112



**AP12**

- AP 50.1200 ручка из нержавеющей стали
- Стекло:
  - наружное: VSG 33.1
  - среднее: пескоструйное стекло с прозрачной рамой
  - внутреннее: низко эмиссионное теплоизоляционное стекло с покрытием
- Поверхность: RAL 9007/ RAL 3004



**AP15**

- AP 50.1200 ручка из нержавеющей стали
- Покрытие в одной плоскости Alupox; снаружи
- Стекло:
  - наружное: VSG 33.1
  - среднее: Satinato
  - внутреннее: низко эмиссионное теплоизоляционное стекло с покрытием
- Поверхность: Орех - ADEC 0102



**AP17**

- AP 50.1200 ручка из нержавеющей стали
- Фрезерование; снаружи
- Стекло:
  - наружное: VSG 33.1
  - среднее: с пескоструйной обработкой с прозрачными полосами
  - внутреннее: низко эмиссионное теплоизоляционное стекло с покрытием
- AP 3300 защита от царапин
- Поверхность: DB 703



AP05

- AP 40.1600 ручка из нержавеющей стали
- Фрезерование; снаружи
- AP 3021 панель для толкания ногой
- Поверхность: RAL 9005



AP04

- AP 60.1600 ручка из нержавеющей стали
- Покрытие в одной плоскости Alupox; снаружи
- AP 3021 панель для толкания ногой
- Поверхность: Винчестер - ADEC D207



AP10

- AP 60.1800 ручка из нержавеющей стали
- AP 3400 защита от царапин
- AP 3020 панель для толкания ногой
- Поверхность: RAL 9006



AP20

- AP 60.1600 ручка из нержавеющей стали
- Стекло: наружное: VSG 33.1  
среднее: с пескоструйной обработкой стекла, в соответствии с мотивом внутреннее: низко эмиссионное теплоизоляционное стекло с покрытием
- AP 3400 защита от царапин
- Отделка: рамка с орнаментом снаружи
- Поверхность: Орех Vien - ADEC O102



Представленные цвета могут незначительно отличаться от готового изделия

# Ручки

## AP 40

ручка, диаметр 30 мм  
(прямые кронштейны),  
нержавеющая сталь,  
матовая, полированная

- AP 40.600 30x600 mm
- AP 40.800 30x800 mm
- AP 40.1000 30x1000 mm
- AP 40.1200 30x1200 mm
- AP 40.1400 30x1400 mm
- AP 40.1600 30x1600 mm
- AP 40.1800 30x1800 mm

## AP 60

Ручка, 40 x 10 мм  
(прямые кронштейны),  
нержавеющая сталь,  
матовая, полированная

- AP 60.600 40x10x600 mm
- AP 60.800 40x10x800 mm
- AP 60.1000 40x10x1000 mm
- AP 60.1200 40x10x1200 mm
- AP 60.1400 40x10x1400 mm
- AP 60.1600 40x10x1600 mm
- AP 60.1800 40x10x1800 mm

## AP 100

Ручка, 30 x 30 мм  
(прямые кронштейны),  
нержавеющая сталь,  
матовая, полированная

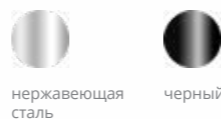
- AP 100.600 600 mm
- AP 100.800 800 mm
- AP 100.1000 1000 mm
- AP 100.1200 1200 mm
- AP 100.1400 1400 mm
- AP 100.1600 1600 mm
- AP 100.1800 1800 mm

## AP 80

Ручка, 40 x 10 мм  
(прямые кронштейны),  
нержавеющая сталь,  
матовая, полированная или черная

- AP 80.625 625 mm
- AP 80.825 825 mm
- AP 80.1025 1025 mm
- AP 80.1225 1225 mm
- AP 80.1425 1425 mm
- AP 80.1625 1625 mm
- AP 80.1825 1825 mm

Доступные цвета:



нержавеющая  
сталь      черный

## AP 50

ручка, диаметр 30 мм  
(кронштейны, изогнутые в  
сторону), нержавеющая сталь,  
матовая, полированная

- AP 50.600 30x600 mm
- AP 50.1000 30x1000 mm
- AP 50.1200 30x1200 mm

## AP 200

ручка, диаметр 35 - 40 мм  
(прямые кронштейны),  
Jatobe/нержавеющая сталь,  
матовая, полированная

- AP 200.800 800 mm
- AP 200.1200 1200 mm
- AP 200.1600 1600 mm

## AP 130

Ручка, 30 x 20 мм  
(прямые кронштейны),  
нержавеющая сталь,  
матовая, полированная

- AP 130.630 630 mm
- AP 130.830 830 mm
- AP 130.1030 1030 mm
- AP 130.1230 1230 mm
- AP 130.1430 1430 mm
- AP 130.1630 1630 mm

## AP 30

ручка, диаметр 30 мм  
(кронштейны под углом 45  
градусов), нержавеющая сталь,  
матовая, полированная

- AP 30.600 30x600 mm
- AP 30.800 30x800 mm
- AP 30.1000 30x1000 mm
- AP 30.1200 30x1200 mm
- AP 30.1400 30x1400 mm
- AP 30.1600 30x1600 mm
- AP 30.1800 30x1800 mm

## AP 70

Ручка, 40 x 10 мм  
(кронштейны под углом 45  
градусов), нержавеющая сталь,  
матовая, полированная

- AP 70.600 40x10x600 mm
- AP 70.800 40x10x800 mm
- AP 70.1000 40x10x1000 mm
- AP 70.1200 40x10x1200 mm
- AP 70.1400 40x10x1400 mm
- AP 70.1600 40x10x1600 mm
- AP 70.1800 40x10x1800 mm

## AP 110

Ручка, 30 x 30 мм  
(кронштейны под углом 45  
градусов), нержавеющая сталь,  
матовая, полированная

- AP 110.600 600 mm
- AP 110.800 800 mm
- AP 110.1000 1000 mm
- AP 110.1200 1200 mm
- AP 110.1400 1400 mm
- AP 110.1600 1600 mm
- AP 110.1800 1800 mm

## AP 90

Ручка, 40 x 10 мм  
(кронштейны, изогнутые вперед),  
нержавеющая сталь,  
матовая, полированная

- AP 90.600 600 mm

## AP 46

ручка, 40 x 25 мм, полукруглый  
(прямые кронштейны),  
нержавеющая сталь, матовая,  
полированная или черная

- AP 46.625 625 mm
- AP 46.825 825 mm
- AP 46.1025 1025 mm
- AP 46.1225 1225 mm
- AP 46.1425 1425 mm
- AP 46.1625 1625 mm
- AP 46.1825 1825 mm

Доступные цвета:



нержавеющая  
сталь      черный

## AP 210

ручка, диаметр 35 - 40 мм  
(кронштейны под углом 45  
градусов), Jatobe/нержавеющая  
сталь, матовая, полированная

- AP 210.800 800 mm
- AP 210.1200 1200 mm
- AP 210.1600 1600 mm

## AP 270

Горизонтальная ручка

- AP 270 60x550mm

## AP 250

Горизонтальная ручка

- AP 250 480x65mm

# Ручки



ручка: 1924216X  
нержавеющая сталь,  
натуральный анод и inox,  
белый, антрацит, черный



ручка: 1924218X  
накладка: 1924230X  
нержавеющая сталь, натуральный  
анод и inox, белый, антрацит, черный



ручка: 1924111X  
накладка: 1924113X  
цвета RAL



ручка: 8001289X  
накладка: 1924113X  
цвета RAL, натуральный  
анод, имитация анода

Предложение Aluprof включает в себя широкий спектр панелей для толкания ног и защитных пластин, которые предотвращают царапины.

## AP 3300

Выполненная в одной плоскости  
защита от царапин, Alunox



## AP 3000

Выполненная в одной плоскости  
панель для толкания ног – Alunox



Высота 130 мм

## AP 3400

Выполненная в одной плоскости  
защита от царапин, Alunox



## AP 3020

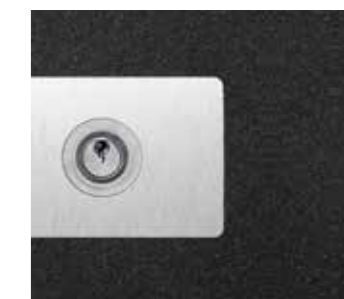
Выполненная в одной плоскости  
панель для толкания ног – Alunox



Высота 60 мм

## AP 3500

Выполненная в одной плоскости  
защита от царапин, Alunox



## AP 3021

Выполненная в одной плоскости  
панель для толкания ног – Alunox



Высота 30 мм

# Древесные покрытия и цвета RAL



Золотой Дуб ADEC D101    Рустикальный дуб ADEC D210    Болотный дуб ADEC D502    Эбеновое дерево ADEC M102    Орех ADEC O102    Орех Vein ADEC O205    Красное дерево ADEC M103    Красное дерево Sapeli ADEC M204    Сосна ADEC S106    Сосна ADEC S110



Пихта ADEC J107    Пихта ADEC S208    Бук ADEC B108    Вишня ADEC W109    Венге ADEC W205    Винчестер ADEC D207    Черешня ADEC C110    Черешня ADEC C212    Темная черешня ADEC C106    Каштан ADEC K101



Палисандр ADEC M332    Темный орех ADEC O306    Дуб Vintage ADEC D825    Бетон ADEC E137

// Цвета палитры RAL и структурные\*



\*Доступны все цвета палитры RAL, а также структурные цвета согласно предложению «Aluprof» Представленные цвета могут незначительно отличаться от готового изделия

// Узоры стекла

Master-Point  
бесцветное стекло



Chinchilla  
бесцветное стекло



Satinato  
молочное стекло



Master-Ligne  
бесцветное стекло



Master-Carre  
бесцветное стекло



Прозрачное  
стекло



В предложении Aluprof доступна широкая гамма оконных рифленых прозрачных стекол, а также узорчатых стекол с наиболее популярными изображениями.

Все модели дверей предлагаются в вариантах с боковой фрамугой и неподвижным оконным створом.

- Вариант 1:** Стекло с пескоструйной обработкой (мотив)
- Вариант 2:** Прозрачное стекло
- Вариант 3:** Узорчатое стекло

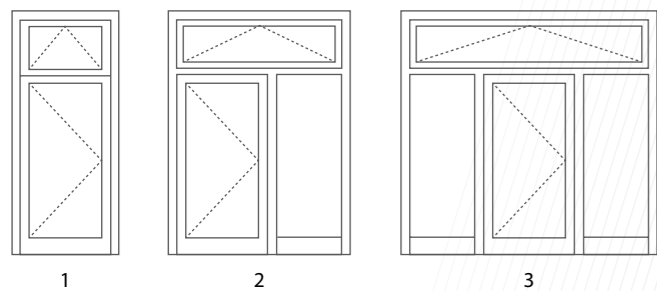
Боковые и верхние фрамуги состоят из трехкамерных стеклопакетов с пластиковой дистанционной рамкой могут быть расположены как с одной, так с обеих сторон дверной конструкции. Максимальная ширина боковой фрамуги: 1400 мм.

**Двухкамерный стеклопакет:** Ug- от 0,5 до 0,7 W/m<sup>2</sup>K  
Для глубины рамы от 44-85 мм  
(Черная теплая дистанционная рамка)

**наружное:** многослойное безопасное стекло 6 мм (VSG)  
**среднее:** стекло с пескоструйной обработкой / низко эмиссионное теплоизоляционное стекло с покрытием  
**внутреннее:** низко эмиссионное теплоизоляционное стекло с покрытием

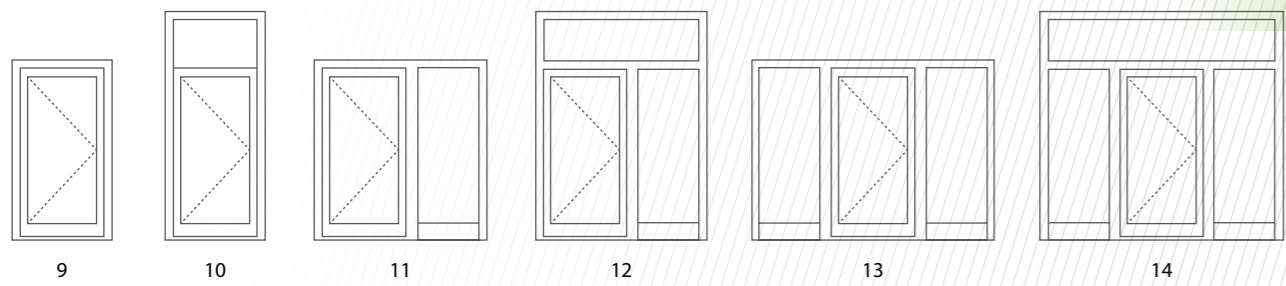
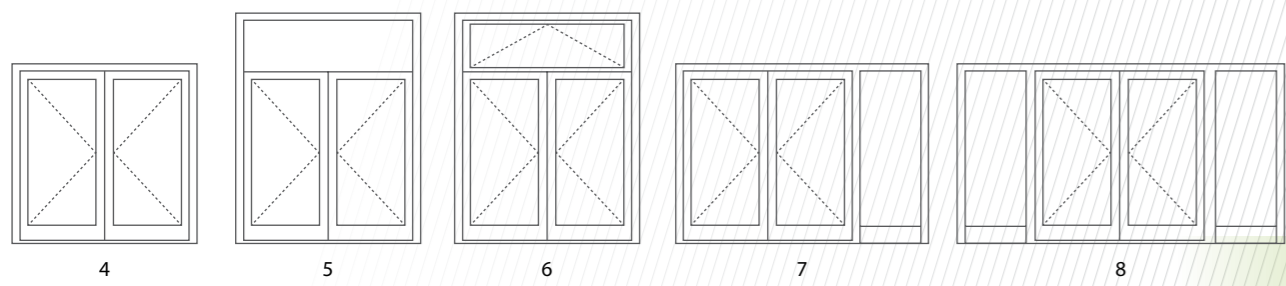
**Трехкамерный стеклопакет:** Ug- 0,5 W/m<sup>2</sup>K  
Для глубины рамы 95 мм  
(Черная теплая дистанционная рамка)

**наружное:** многослойное безопасное стекло - 6 мм (VSG)  
**среднее I:** стекло с пескоструйной обработкой / витражное стекло / низко эмиссионное теплоизоляционное стекло с покрытием  
**среднее II:** низко эмиссионное теплоизоляционное стекло с покрытием  
**внутреннее:** низко эмиссионное теплоизоляционное стекло с покрытием



[WWW.DOM.ALUPROF.EU](http://WWW.DOM.ALUPROF.EU)

Приглашаем на наш сайт [www.dom.aluprof.eu](http://www.dom.aluprof.eu) где Вы найдете еще больше информации на тему энергосберегающих алюминиевых систем для строительства.



# ALUPROF

ALUMINIUM SYSTEMS

**ALUPROF SA** **Предприятие в г. Бельско-Бяла**, ul. Warszawska 153, 43-300 Bielsko-Biała  
tel. +48 33 81 95 300, fax +48 33 82 20 512, e-mail: [aluprof@aluprof.eu](mailto:aluprof@aluprof.eu)



[www.aluprof.eu](http://www.aluprof.eu)