

ALUPROF
ALUMINIUM SYSTEMS



LET'S BUILD A BETTER FUTURE



 **REFERENCE BOOK**

*S*zklane budynki, dzięki zastosowaniu efektownych systemów aluminiowych, wzbudzają zachwyt i uznanie. Solidna konstrukcja profili oraz lśniąca szkło dają niepowtarzalny efekt. Tym bardziej kiedy obiekt zwraca uwagę także oryginalną architekturą. Firma Aluprof, należąca do Grupy Kapitałowej Kęty S.A, jako jeden z wiodących, europejskich dystrybutorów systemów aluminiowych, posiada w swoim portoflio inwestycje, które przyciągają wzrok przechodniów nietypowym wyglądem. Systemy aluminiowe firmy Aluprof wykorzystywane są w wielu projektach komercyjnych. Dzieje się tak dzięki zaufaniu pozyskanemu u wielu inwestorów, architektów i generalnych wykonawców.


Współczesna architektura stawia przed wykonawcami nie lada wyzwanie. Skomplikowane konstrukcje, oryginalne kształty czy bardzo duże powierzchnie wymagają często opracowania indywidualnego rozwiązania, dedykowanego konkretnej budowli. Firma Aluprof na potrzeby nowoczesnych obiektów przygotowała specjalne systemy, materiały i projekty, dzięki którym budynki prezentują się niezwykle okazale.

Mamy nadzieję, że ta publikacja, zawierająca wybrane realizacje pozwoli Państwu poznać możliwości naszej firmy.

*T*hanks to the use of spectacular aluminium systems, glass buildings inspire both admiration and acclaim. The solid structure of the profiles and the gleaming glass produce a unique effect, all the more so when a building also attracts attention for its original architecture. As one of the leading European distributors of aluminium systems, Aluprof, a part of the Capital Group Kęty S.A., has within its portfolio investments which, with their atypical appearance, draw the gaze of passersby. Aluprof aluminium systems are used in many commercial projects, having won the trust of many investors, architects and general contractors.

Contemporary architecture presents contractors with a considerable challenge, the complex structures, original shapes or very large areas frequently requiring the development of an individual solution, one dedicated to a specific building. For the needs of modern facilities, Aluprof has prepared special systems, materials and designs thanks to which buildings look unusually impressive.

It is our hope that this publication, with its selected projects, will allow you to learn of the potential which our company has to offer.



„Architektura jest dyscypliną angażującą wiedzę, wyobraźnię, fantazję, światopogląd ludzi, którzy ją tworzą.”

'Architecture is a discipline requiring knowledge, imagination, the worldview of the people who create it.'

Kuryłowcz & Associates



Ambassador Office Building

Ambassador Office Building





MB-SR50 IW

MB-SR50 EFEKT

Ambassador Office Building, Warszawa
Projekt: AMC Chołdzyński

Ambassador Office Building, Warsaw
Project: AMC Chołdzyński

BSH Bosch und Siemens Hausgeräte GmbH
BSH Bosch und Siemens
Hausgeräte GmbH



MB-45

MB-70

MB-78 EI

MB-SR50 EFEKT



BSH Bosch und Siemens Hausgeräte GmbH, Warszawa
Projekt: SAMI Architekci

BSH Bosch und Siemens Hausgeräte GmbH, Warsaw
Project: SAMI Architekci

Libra Business Centre

Libra Business Centre



MB-45

MB-70 HI

MB-70US HI

MB-78 EI

MB-SR50 EI

MB-SR50 HI



Libra Business Centre, Warszawa
Projekt: SAMI Architekci

Libra Business Centre, Warsaw
Project: SAMI Architekci

Green Horizon
Green Horizon



MB-70 HI

MB-SR50N

MB-SR50N EI



Green Horizon, Łódź
Projekt: Medusa Group

Green Horizon, Łódź
Projekt: Medusa Group

Pomorski Park Naukowo-Technologiczny

Pomeranian Science and Technology Park





MB-70

MB-70 US

MB-SR60N

MB-SR85 SEMI

Pomorski Park Naukowo-Technologiczny, Gdynia
Projekt: AEC Polska

Pomeranian Science and Technology Park, Gdynia
Projekt: AEC Polska

Katowickie Centrum Biznesu

Katowice Business Centre





Katowickie Centrum Biznesu, Katowice
Projekt: ARKAT Dieter Poleta

Katowice Business Centre, Katowice
Project: ARKAT Dieter Poleta

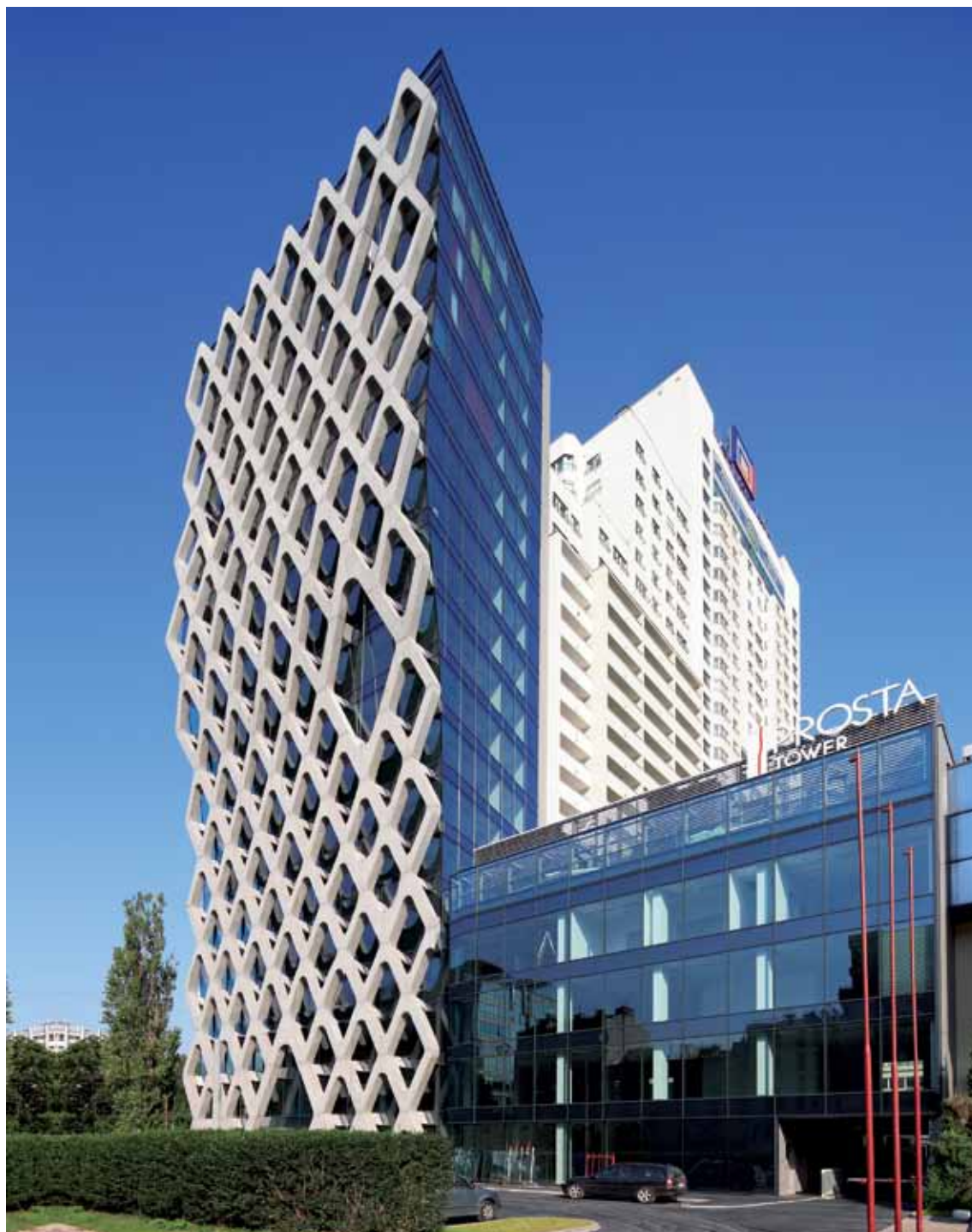
Alchemia
Alchemia





Prosta Tower

Prosta Tower





Prosta Tower, Warszawa
Projekt: APA Kuryłowicz & Associates

Prosta Tower, Warsaw
Project: APA Kuryłowicz & Associates

Mokotów New City

Mokotów New City





Mokotów New City, Warszawa
Projekt: GRUPA ECI

Mokotów New City, Warsaw
Project: GRUPA ECI

North Gate Centrum Belvedere

North Gate Centrum Belvedere



MB-60

MB-SR50

MB-SR50 EFEKT



North Gate - Centrum Belvedere, Warszawa
Projekt: KIPP PROJEKT

North Gate - Centrum Belvedere, Warsaw
Project: KIPP PROJEKT

Alicon@ Park 3

Alicon@ Park 3



MB-45

MB-60

MB-SR50 EFEKT

MB-SR50 EI

MB-SG50



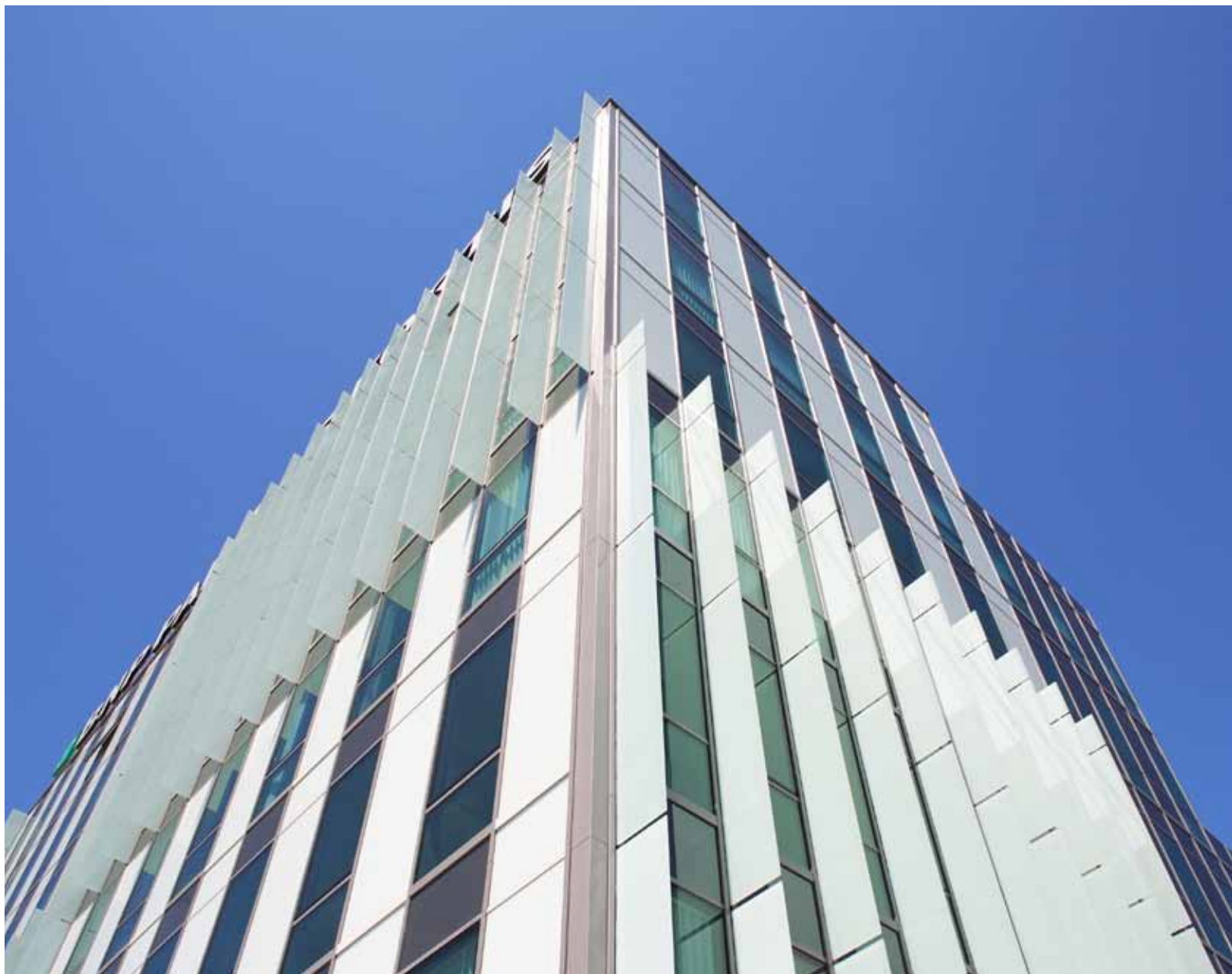
Allcon@ Park 3, Gdańsk
Projekt: Aukett Fitzroy Robinson

Allcon@ Park 3, Gdańsk
Projekt: Aukett Fitzroy Robinson

Fortis - Awatar

Fortis - Awatar





Gdański Park Naukowo Technologiczny

Gdańsk Science and Technology Park



MB-45

MB-70

MB-SR50

MB-SR50 EFEKT

MB-SR50 EI



Gdański Park Naukowo Technologiczny, Gdańsk
Projekt: Pomorskie Biuro Projektów Gel

Gdańsk Science and Technology Park, Gdańsk
Project: Pomorskie Biuro Projektów Gel

Pryzmat
Pryzmat



MB-60

MB-SR50

MB-SR50 EFEKT



Pryzmat, Dniepropietrowsk
Projekt: DOLNIK&CO

Pryzmat, Dnipropetrovsk
Project: DOLNIK&CO

Quattro Business Park

Quattro Business Park



MB-45

MB-70HI

MB-78EI

MB-SR50



Quattro Business Park, Kraków
Projekt: APA Kuryłowicz & Associates

Quattro Business Park, Cracow
Project: APA Kuryłowicz & Associates

Gray Office Park

Gray Office Park



MB-SR50 A



Gray Office Park, Lublin
Projekt: arch. M.Bajun, arch. A.Krzowski

Gray Office Park, Lublin
Project: arch. M.Bajun, arch. A.Krzowski

Cross Point
Cross Point



MB-SR50

MB-SR50 EI

MB-SG50

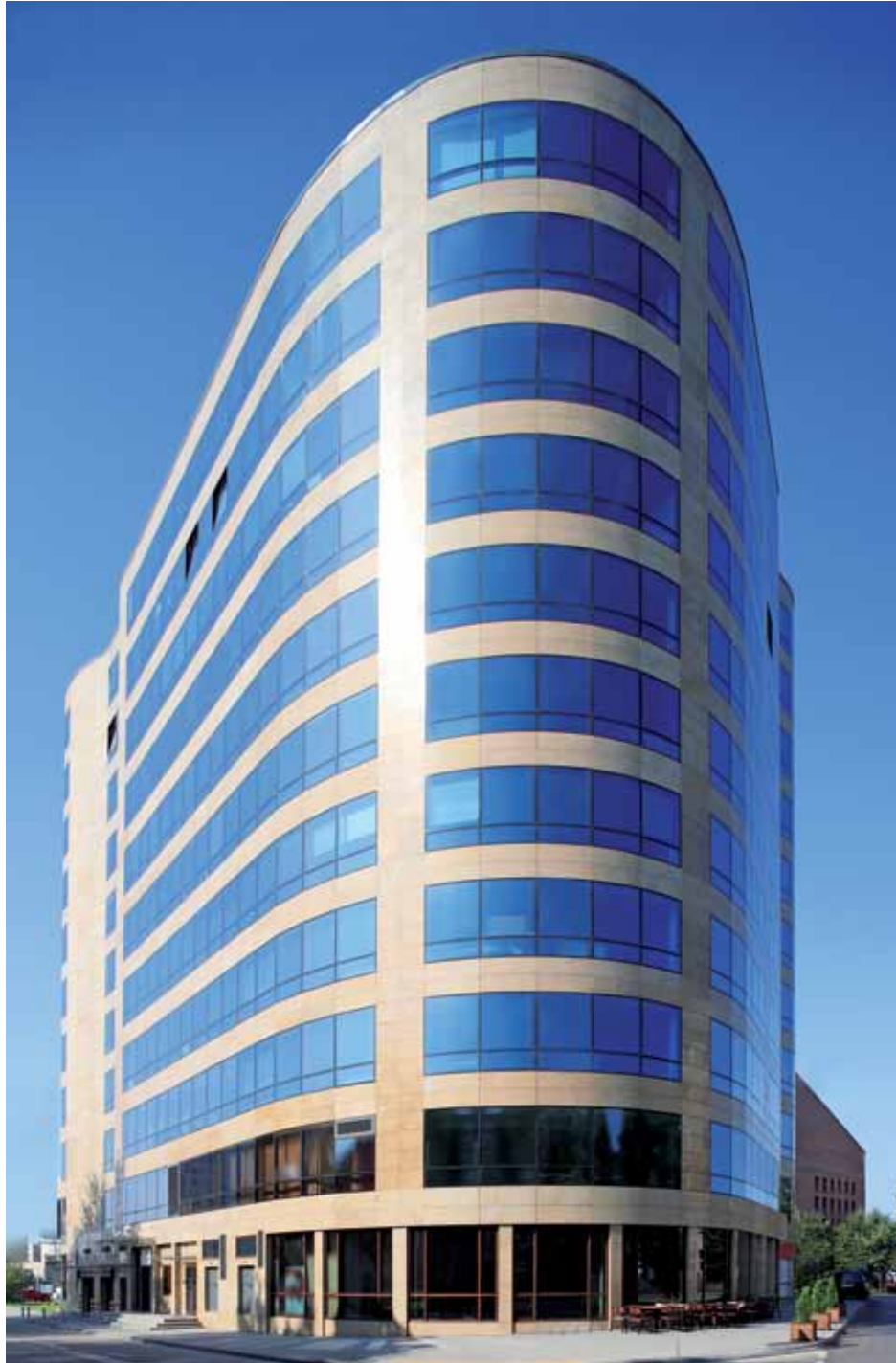


Cross Point, Łódź
Projekt: AGG-Architekci Grupa Grabowski

Cross Point, Łódź
Project: AGG-Architekci Grupa Grabowski

BTD Office Center

BTD Office Center





Wilanów Office Park I

Wilanów Office Park I



MB-70HI

MB-SR50N

MB-SR50 EI



Wilanów Office Park I, Warszawa
Projekt: HRA ARCHITEKCI

Wilanów Office Park I, Warsaw
Project: HRA ARCHITEKCI

Poleczki Business Park

Poleczki Business Park



MB-70

MB-SR50 EI

MB-SG50



Poleczki Business Park, Warszawa
Projekt: RKW Rhode Kellermann Wawrowsky

Poleczki Business Park, Warsaw
Project: RKW Rhode Kellermann Wawrowsky

Arkońska Business Park

Arkońska Business Park





Arkońska Business Park, Gdańsk
Projekt: APA Wojciechowski

Arkonska Business Park, Gdańsk
Project: APA Wojciechowski

Atrium City
Atrium City





Departament ds. Projektów Publicznych

Office For Public Works





Platinum Business Park

Platinum Business Park



MB-45

MB-70

MB-70US

MB-SR50



Platinum Business Park, Warszawa
Projekt: JEMS Architekci

Platinum Business Park, Warsaw
Project: JEMS Architekci

Riverpoint Office Park

Riverpoint Office Park





Wojdyła Business Park

Wojdyła Business Park



MB-45

MB-78EI

MB-SR50 HI

MB-SG50



Wojdyła Business Park, Wrocław
Projekt: AP Szczepaniak

Wojdyła Business Park, Wrocław
Project: AP Szczepaniak

Twin Tower
Twin Tower



MB-60

MB-78EI

MB-SR50

MB-SR50 PL



Twin Tower, Bukareszt
Projekt: SC ALCAS

Twin Tower, Bucharest
Project: SC ALCAS

Monnari
Monnari



MB-45

MB-60

MB-70US

MB-78EI

MB-SR50

MB-SR50 EFEKT



Monnari, Łódź
Projekt: Autorska Pracownia Architektoniczna APAGA

Monnari, Łódź
Project: Autorska Pracownia Architektoniczna APAGA

Cubic Center
Cubic Center



MB-60

MB-SR50

MB-SR50 EFEKT



Cubic Center, Bukareszt
Projekt: DESIGN UNIT

Cubic Center, Bucharest
Project: DESIGN UNIT

Łużycka Office Park

Łużycka Office Park





New Point Offices

New Point Offices





Oxygen
Oxygen





Apollo
Apollo





Newton/Edison
Newton/Edison



MB-45

MB-60

MB-70 CW

MB-SR50



Newton/Edison, Kraków
Projekt: DDJM Biuro Architektoniczne

Newton/Edison, Cracow
Project: DDJM Biuro Architektoniczne

Centrum Biurowe Kazimierz

Kazimierz Office Building



MB-60

MB-70CW

MB-70US

MB-SR50

MB-SR50 EI



Centrum Biurowe Kazimierz, Kraków
Projekt: IMB ASYMETRIA

Kazimierz Office Building, Cracow
Project: IMB ASYMETRIA

Business Center
Business Center





Business Center, Sankt Petersburg
Projekt: arch. A. Iwanowicz Andrejew

Business Center, Saint Petersburg
Project: arch. A. Iwanowicz Andrejew

Teofilów Business Park

Teofilów Business Park



MB-70SG

MB-SR50 IW



Teofilów Business Park, Łódź
Projekt: PRC Architekci

Teofilów Business Park, Łódź
Project: PRC Architekci

Bałyckie Centrum Biznesu

BCB Business Park



MB-70

MB-78EI

MB-SR50

MB-SUNPROF



Bałtyckie Centrum Biznesu, Gdańsk
Projekt: BASS

BCB Business Park, Gdańsk
Project: BASS

Słupski Inkubator Technologiczny

Słupsk Technology Incubator



MB-45

MB-78EI

MB-86 ST

MB-SR50

MB-SR50 EI



Ślupski Inkubator Technologiczny, Ślupsk
Projekt: Pracownia Projektowa Colosseum

Ślupsk Technology Incubator, Ślupsk
Project: Pracownia Projektowa Colosseum

Marynarska Point
Marynarska Point





Marynarska Point, Warszawa
Projekt: PRO-INVEST

Marynarska Point, Warsaw
Project: PRO-INVEST

Biprohut
Biprohut



MB-SR50 EFEKT

MB-SR50 IW



Biprohut, Gliwice
Projekt: Studio Projektowe ART&ARCH

Biprohut, Gliwice
Project: Studio Projektowe ART&ARCH

The Costume Store

The Costume Store



MB-59S

MB-SR50 EFEKT



The Costume Store, Londyn
Projekt: G&A Systems

The Costume Store, London
Projekt: G&A Systems

Park Naukowo Technologiczny „Polska - Wschód”

Suwałki Technology Incubator





Park Naukowo-Technologiczny „Polska - Wschód”, Suwałki
Projekt: Arh+ Architekt Andrzej Rydzewski

Suwałki Technology Incubator, Suwałki
Project: Arh+ Architekt Andrzej Rydzewski

Cristal Brad
Cristal Brad



MB-60

MB-SR50 EFEKT



Cristal Brad, Bukareszt
Projekt: SC Cristal Brad

Cristal Brad, Bucharest
Project: SC Cristal Brad

110 Cannon Street

110 Cannon Street





Pollard Street
Pollard Street



MB-70USHI

MB-SR50



Pollard Street, Manchester
Projekt: 5Plus Architects

Pollard Street, Manchester
Project: 5Plus Architects

*„Architektura polega na zachowaniu trzech zasad: trwałości,
użyteczności i piękna.”*

*'A good building should satisfy the three principles of Durability, Utility
and Beauty.'*

Vitrovius



Galeria Katowicka
Galeria Katowicka



MB-78 EI

MB-SR50N EFEKT

MB-SR50N EI

MB-SR60N DACHY



Galeria Katowice, Katowice
Projekt: SUD Architectes

Katowice Center, Katowice
Projekt: SUD Architectes

Galeria Echo
Galeria Echo



MB-45

MB-60

MB-78E1

MB-SR50

MB-SR50 A

MB-SR50 EFEKT



Galeria Echo, Kielce
Projekt: DETAN/Open Architekci

Galeria Echo, Kielce
Project: DETAN/Open Architekci

Galeria Kaskada
Galeria Kaskada



MB-59 Casement

MB-70 HI

MB-70 US

MB-78EI

MB-SR50 A

MB-SR50 HI



Galeria Kaskada, Szczecin
Projekt: Autorska Pracownia Architektury Urbicon

Galeria Kaskada, Szczecin
Project: Autorska Pracownia Architektury Urbicon

Manufaktura
Manufaktura





Komod
Komod



MB-60

MB-SR50



Komod, Kijów
Projekt: KIEW PROJEKT

Komod, Kiev
Project: KIEW PROJEKT

Galeria Wisła
Galeria Wisła



MB-45

MB-70

MB-SR50



Galeria Wisła, Płock
Projekt: PXM Projekt Południe

Galeria Wisła, Płock
Project: PXM Projekt Południe

Magnolia Park
Magnolia Park





Kaliningrad 750

Kaliningrad 750





Justin Center
Justin Center



MB-45

MB-70

MB-78EI

MB-SR50

MB-SR50 EFEKT



Justin Center, Wrocław
Projekt: Biuro Projektowe ARCH-E

Justin Center, Wrocław
Project: Biuro Projektowe ARCH-E

Galeria Tecza

Rainbow Gallery





MB-45

MB-60

MB-78EI

MB-SR50

Galeria Tęcza, Kalisz
Projekt: Architektoniczne Biuro Projektowe Wejrauch

Rainbow Gallery, Kalisz
Project: Architektoniczne Biuro Projektowe Wejrauch

City Center Rzeszów

City Center Rzeszów



MB-45

MB-70HI

MB-78EI

MB-SR50 EFEKT



City Center, Rzeszów
Projekt: MWM Architekci

City Center, Rzeszów
Project: MWM Architekci

„Dobrze zaprojektowany budynek to nie taki, który krzywdzi krajobraz, ale taki, który tworzy go piękniejszym niż był przed tym jak budynek został zbudowany.”

'The good building is not one that hurts the landscape, but one which makes the landscape more beautiful than it was before the building was built.'

Frank Lloyd Wright



Double Tree by Hilton

Double Tree by Hilton





Hotel Hilton

Hilton Hotel





Hotel Hilton, Warszawa
Projekt: Biuro Projektów Kazimierski & Ryba

Hilton Hotel, Warsaw
Project: Biuro Projektów Kazimierski & Ryba

Hotel Hilton
Hilton Hotel



MB-45

MB-60

MB-SR50

MB-SR50 EFEKT



Hotel Hilton, Gdańsk
Projekt: APA Kuryłowicz & Associates

Hilton Hotel, Gdańsk
Project: APA Kuryłowicz & Associates

Hotel Hilton
Hilton Hotel



MB-70HI

MB-SR50N HI

MB-SR60N HI



Hotel Hilton, Kijów
Projekt: SEIFERT ARCHITECTS LLC KYIV UKRAINE

Hilton Hotel, Kiev
Project: SEIFERT ARCHITECTS LLC KYIV UKRAINE

Hotel Angelo
Angelo Hotel



MB-70US

MB-78EI

MB-SR50



Hotel Angelo, Katowice
Projekt: IMPRESSIO

Angelo Hotel, Katowice
Project: IMPRESSIO

Centrum Kongresowe Gromada

Gromada Conference Center





Hotel Park Inn
Park Inn Hotel





Hotel Park Inn, Kraków
Projekt: J. Mayer H. Architekten

Park Inn Hotel, Cracow
Project: J. Mayer H. Architekten

Hotel Puro
Puro Hotel



MB-45

MB70HI

MB-SR50 HI

MB-SR50 EI



Hotel Puro, Wrocław
Projekt: APA HUBKA

Puro Hotel, Wrocław
Project: APA HUBKA

Hotel Campanille

Campanille Hotel



MB-45

MB-70

MB-SR50 HI

MB-SR50 EFEKT



Hotel Campanille, Wrocław
Projekt: IMPRESSIO

Campanille Hotel, Wrocław
Projekt: IMPRESSIO

Hotel Mera Spa

Mera Spa Hotel



MB-45

MB-70 HI

MB-78EI

MB-SR50



Hotel Mera Spa, Sopot
Projekt: DiM'84 Dom i Miasto

Mera Spa Hotel, Sopot
Project: DiM'84 Dom i Miasto

Hotel Qubus
Hotel Qubus



MB-60

MB-SR50



Hotel Qubus, Kraków
Projekt: Urbicon

Hotel Qubus, Cracow
Project: Urbicon

Hotel HASTON

HASTON Hotel





Hotel Haston, Wrocław
Projekt: APA HUBKA

HASTON Hotel, Wrocław
Project: APA HUBKA

Hotel Sheraton
Sheraton Hotel





Hotel Sheraton, Sopot
Projekt: Biuro Projektowe MAT

Sheraton Hotel, Sopot
Project: Biuro Projektowe MAT

Dom Zdrojowy
Spring House



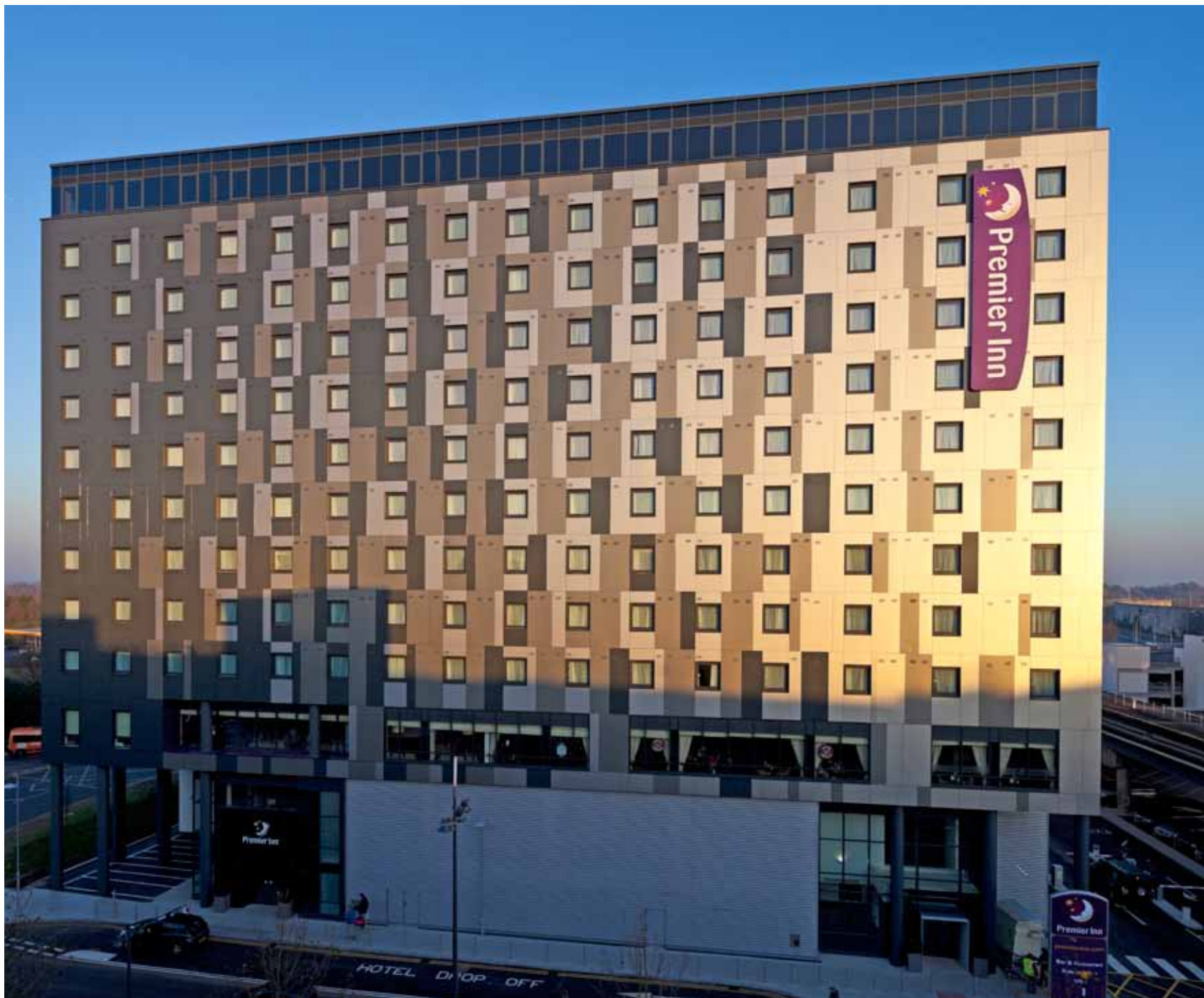
MB-45
MB-60
MB-78EI
MB-SR50



Dom Zdrojowy, Sopot
Projekt: Biuro Projektowe MAT

Spring House, Sopot
Project: Biuro Projektowe MAT

Premier Inn
Premier Inn



MB-59S

MB-59S Casement

MB-SR50



Premier Inn, Gatwick
Projekt: Moren Gregory Architects

Premier Inn, Gatwick
Project: Moren Gregory Architects

„Architektura musi mówić językiem swojego czasu i miejsca, ale powinna tęsknić za ponadczasowością.”

'Architecture should speak of its time and place, but yearn for timelessness.'

Frank Gehry



Lotnisko im. F.Chopina

International Airport Okecie Warsaw



MB-SR80

MB-SR100

MB-SG50



Lotnisko im. F.Chopina, Warszawa - Okęcie
Projekt: arch. P. Roccegiani, arch. P.Czaplicki

International Airport Okęcie, Warsaw
Project: arch. P. Roccegiani, arch. P.Czaplicki

Terminal Pasażerski Nr 3 Port Lotniczy Łódź

Passenger Terminal No. 3 Lodz Airport



MB-45

MB-70 HI

MB-78EI

MB-SR50 HI

MB-SR50 PL



Terminal Pasażerski Nr 3 Port Lotniczy Łódź, Łódź
Projekt: STYL

Passenger Terminal No. 3 Lodz Airport, Łódź
Project: STYL

Lotnisko Poznań – Ławica

International Airport Poznan - Lawica



MB-45

MB-59S

MB-70

MB-78EI

MB-SR50N HI

MB-SR50EI



Lotnisko Poznań - Ławica, Poznań
Projekt: Studio ADS

International Airport Poznan - Lawica, Poznań
Project: Studio ADS

Dworzec Warszawa Wschodnia

Warsaw East Railroad Station



MB-45

MB-59S Casement

MB-60HI

MB-70HI

MB-78EI

MB-SR50 HI



Dworzec Warszawa Wschodnia, Warszawa
Projekt: Biuro Projektów Architektonicznych i Budowlanych AiB

Warsaw East Railroad Station, Warsaw
Project: Biuro Projektów Architektonicznych i Budowlanych AiB

Port Lotniczy
Airport Swidnik



MB-45

MB-70HI

MB-78EI

MB-SR50 EFEKT



Port Lotniczy, Świdnik
Projekt: ARE/SENER

Airport Swidnik, Świdnik
Project: ARE/SENER

Port Lotniczy Boryspol

Boryspil International Airport



MB-60

MB-SR50

MB-SR50 PL



Port Lotniczy Boryspol, Kijów
Projekt: arch. I. Kondraszczenko

Boryspil International Airport, Kiev
Project: arch. I. Kondraszczenko

„Każda nowa sytuacja wymaga nowej architektury.”

'Each new situation requires a new architecture'.

Jean Nouvel



Sky Tower
Sky Tower



MB-70HI

MB-SR50 HI

MB-SE85 SG



Sky Tower, Wrocław
Projekt: Studio Architektoniczne FOLD

Sky Tower, Wrocław
Project: Studio Architektoniczne FOLD

Platinum Towers

Platinum Towers



MB-45

MB-70

MB-SR50



Platinum Towers, Warszawa
Projekt: arch. P. Majewski MWH Architekci

Platinum Towers, Warsaw
Project: arch. P. Majewski MWH Architekci

Lofty u Scheiblera

Scheibler's Lofts



MB-59S

MB-60

MB-SR50 A



Lofty u Scheiblera, Łódź
Projekt: MARCINIAK & WITASIAK

Scheibler's Lofts, Łódź
Project: MARCINIAK & WITASIAK

Crown Wharf
Crown Wharf



MB-59S

MB-78 EI

MB-SR50



Crown Wharf, Londyn
Projekt: POLLARD THOMAS EDWARDS ARCHITECTS

Crown Wharf, London
Project: POLLARD THOMAS EDWARDS ARCHITECTS

Thespian
Thespian



MB-70

MB-SR50 HI

MB-SR50 EFEKT



Thespian, Wrocław
Projekt: MAĆKÓW Pracownia Projektowa

Thespian, Wrocław
Project: MAĆKÓW Pracownia Projektowa

Szklane Domy
Szklane Domy





Garden Residence
Garden Residence



MB-70
MB-SR50



Garden Residence, Kraków
Projekt: APA EKSP

Garden Residence, Cracow
Project: APA EKSP

Transatlantyk
Transatlantyk



MB-70

MB-SR50

MB-SR50 IW



Transatlantyk, Gdynia
Projekt: Bazyl Domsta, Adam Drohomirecki i Marcin Pilch

Transatlantyk, Gdynia
Project: Bazyl Domsta, Adam Drohomirecki i Marcin Pilch

Lett Road
Lett Road



MB-Slide

MB-59S



Lett Road, Londyn
Projekt: Proctor and Mathews

Lett Road, London
Projekt: Proctor and Mathews

Ptaki
The Bird





*„Wszystkie piękne wartości architektoniczne są wartościami ludzkimi,
reszta jest bez wartości.”*

'All fine architectural values are human values, else not valuable.'
Frank Lloyd Wright



PGE Arena
PGE Arena Stadium



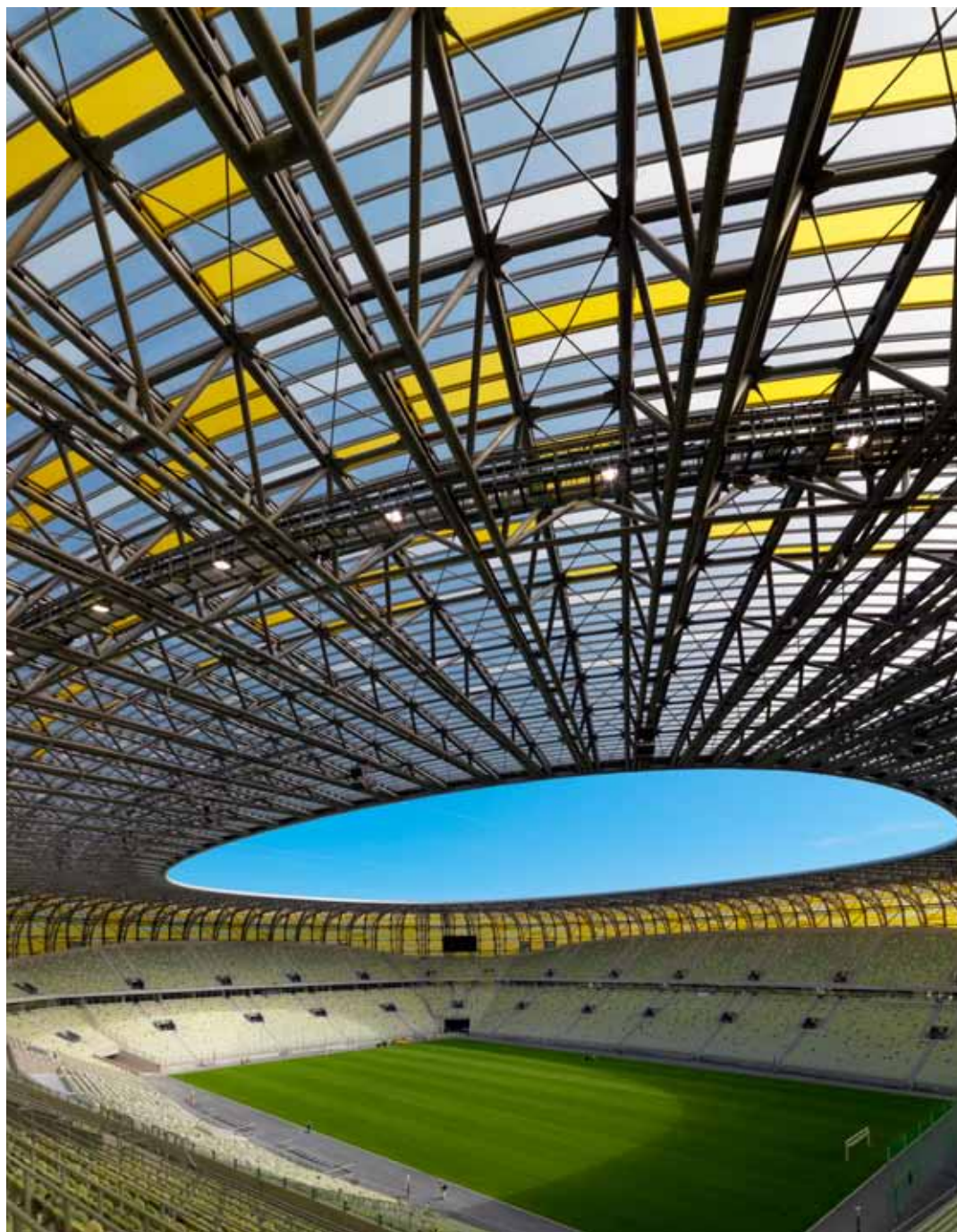
MB-45

MB-70

MB-78EI

MB-SR50 HI

Rozwiązanie
indywidualne



PGE Arena, Gdańsk
Projekt: RKW Rhode Kellermann Wawrowsky

PGE Arena Stadium, Gdańsk
Project: RKW Rhode Kellermann Wawrowsky

Stadion Narodowy

National Stadium



Stadion Miejski
Municipal Stadium



MB-45

MB-70

MB-78EI

MB-SR50N

MB-SR50 HI



Stadion Narodowy, Warszawa
Projekt: JSK ARCHITEKCI

National Stadium, Warsaw
Project: JSK ARCHITEKCI

MB-70HI

MB-SR50N

MB-SR50 EI



Stadion Miejski, Wrocław
Projekt: JSK ARCHITEKCI

Municipal Stadium, Wrocław
Project: JSK ARCHITEKCI

ERGO Arena

ERGO Arena



MB-60

MB-SR50



ERGO Arena, Gdańsk
Projekt: KIPP PROJEKT

ERGO Arena, Gdańsk
Project: KIPP PROJEKT

Termy Bukowina

Bukowina Thermal Baths



MB-70

MB-SR50 HI



Termy Bukowina, Bukowina Tatrzańska
Projekt: arch. J. Wyrostek

Bukowina Thermal Baths, Bukowina Tatrzańska
Project: arch. J. Wyrostek

Stadion Cracovii

Cracovia FC Stadium



MB-60

MB-78EI

MB-SR50



Stadion Cracovii, Kraków
Projekt: Estudio Lamela

Cracovia FC Stadium, Cracow
Project: Estudio Lamela

Pepsi Arena
Pepsi Arena





Hala Sportowo-Widowiskowa

Sports and Entertainment Arena



MB-45

MB-60

MB-78EI

MB SR50



Hala Sportowo-Widowiskowa, Koszalin
Projekt: Archimedia

Sports and Entertainment Arena, Koszalin
Project: Archimedia

„Architektura jest matką sztuki. Bez architektury nie mielibyśmy duszy naszej cywilizacji.”

'The mother art is architecture. Without an architecture of our own we have no soul of our own civilization.'

Frank Lloyd Wright



Regionalne Centrum Dydaktyczno-Konferencyjne I Biblioteczno-Administracyjne
Politechniki Rzeszowskiej

Rzeszow University Of Technology



MB-70

MB-78EI

MB-86

MB-SR50

MB-SR50 IW



Regionalne Centrum Dydaktyczno-Konferencyjne i Biblioteczno-Administracyjne
Politechniki Rzeszowskiej, Rzeszów
Projekt: Biuro Projektów Budownictwa Ogólnego BUDOPOL

Rzeszow University of Technology - Educational and Library
Regional Center, Rzeszów
Project: Biuro Projektów Budownictwa Ogólnego BUDOPOL

Wydział Zarządzania i Komunikacji Społecznej Uniwersytetu Jagiellońskiego

Institute of Management, Jagiellonian University



MB-45

MB-70

MB-78EI

MB-SR50



Wydział Zarządzania i Komunikacji Społecznej
Uniwersytetu Jagiellońskiego, Kraków
Projekt: EKSP0 AGENCJA PROJEKTOWA ARCHITEKTURY

Institute of Management and Social Communication,
Jagiellonian University, Cracow
Project: EKSP0 AGENCJA PROJEKTOWA ARCHITEKTURY

Kampus Masaryka

Masaryk University Campus



MB-60

MB-78EI

MB-SR50

MB-SE75



Kampus Masaryka, Brno
Projekt: A PLUS

Masaryk University Campus, Brno
Project: A PLUS

Wydział Biologii Uniwersytetu Gdańskiego

Institute of Biology, Gdańsk University





Institute of Computer Science UMCS



MB-45

MB-70

MB-78EI

MB-SR50 EFEKT



Institut Informatyki UMCS, Lublin
Projekt: Biuro Architektoniczne Plewa

Institute of Computer Science UMCS, Lublin
Project: Biuro Architektoniczne Plewa

Wydział Biologii KUL

Institute of Biology, Catholic University of Lublin





Uniwersytet Królewski
Queen's University



MB-SR50



Uniwersytet Królewski, Belfast
Projekt: SBRA & Robert Patterson Partnership

Queen's University, Belfast
Project: SBRA & Robert Patterson Partnership

Dolnośląskie Centrum Informacji Naukowej i Ekonomicznej

Lower Silesian Centre for Scientific



MB-45

MB-70HI

MB-78EI

MB-SR50

MB-SR50 HI

MB-SR50 PL

MB-SR50 EI



Dolnośląskie Centrum Informacji Naukowej i Ekonomicznej, Wrocław
Projekt: ARCHIMEDIA

Lower Silesian Centre for Scientific and Economic Information, Wrocław
Project: ARCHIMEDIA

Uniwersytet Młoda Bolesław
University of Młoda Bolesław



MB-45

MB-70

MB-78EI

MB-SR50

MB-SR50 PL



Uniwersytet Młoda Bolesław, Młoda Bolesław
Projekt: arch. ALEŠ HEROLD

University of Młoda Bolesław, Młoda Bolesław
Project: arch. ALEŠ HEROLD

Centrum Nowoczesnego Kształcenia Politechniki Białostockiej

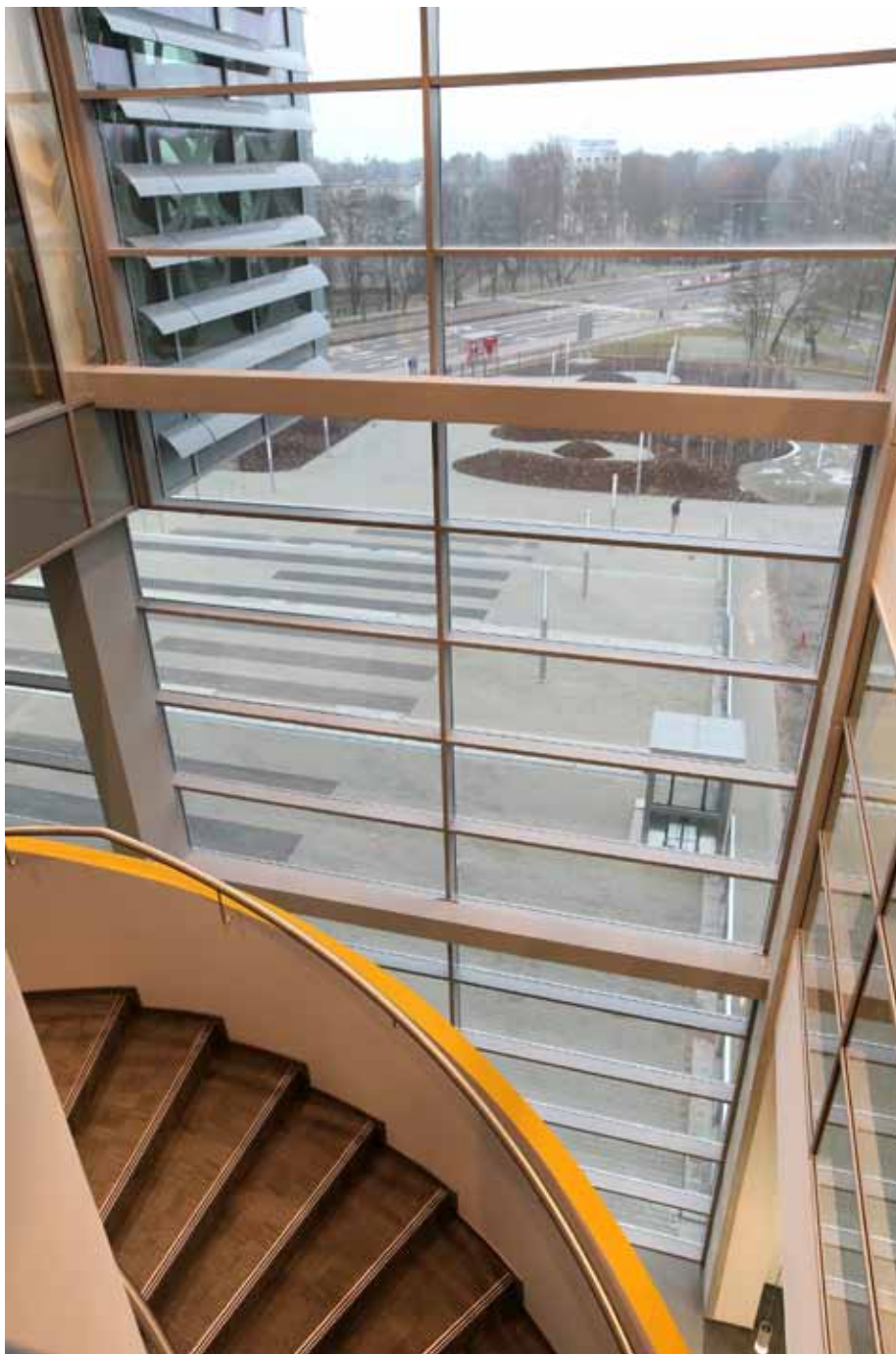
Białystok University of Technology



MB-45

MB-70

MB-SR50N



Centrum Nowoczesnego Kształcenia Politechniki Białostockiej, Białystok
Projekt: AA STUDIO Adrian Staszczyszyn

Białystok University of Technology, Białystok
Project: AA STUDIO Adrian Staszczyszyn

Biblioteka Politechniki Poznańskiej

Poznan University of Technology's Library



MB-78E1

MB-SR50



Biblioteka Politechniki Poznańskiej, Poznań
Projekt: STUDIO FIKUS

Poznan University of Technology's Library, Poznań
Project: STUDIO FIKUS

Puławski Park Naukowo Technologiczny

Puławy Science and Technology Park



MB-70

MB-SR50

MB-SR50N

MB-SR50 EI



Puławski Park Naukowo Technologiczny, Puławy
Projekt: DEDECO

Puławy Science and Technology Park, Puławy
Project: DEDECO

Centrum Mikroelektroniki i Nanotechnologii Uniwersytetu Rzeszowskiego

Nanotechnology Center at the University of Rzeszow



MB-45
MB-59S
MB-70 HI
MB-86 ST
MB-SR50 IW



Centrum Mikroelektroniki i Nanotechnologii Uniwersytetu Rzeszowskiego
Projekt: El Studio Edward Lach, Jan Matkowski

Nanotechnology Center at the University of Rzeszow
Project: El Studio Edward Lach, Jan Matkowski

Wydział Żywności i Żywienia

Department of Food and Nutrition



MB-60

MB-70

MB-78EI

MB-SR50

MB-SR50HI



Wydział Żywności i Żywienia, PWSliP, Łomża
Projekt: Przedsiębiorstwo Wielobranżowe Arkon Jan Kabac

Department of Food and Nutrition, PWSliP, Łomża
Project: Przedsiębiorstwo Wielobranżowe Arkon Jan Kabac

Wyższa Szkoła Menedżerska
University of Management





Wydział Nauk o Ziemi

Department of Earth Sciences



MB-60

MB-SR50

MB-SR50 EFEKT



Uniwersytet Śląski, Wydział Nauk o Ziemi, Sosnowiec
Projekt: arch. Ireneusz Chrenkoff

University of Silesia, Department of Earth Science, Sosnowiec
Project: arch. Ireneusz Chrenkoff

Collegium Stomatologicum

Collegium Stomatologicum



MB-45

MB-60

MB-SR50

MB-SR50 EFEKT



Collegium Stomatologicum Uniwersytetu Medycznego w Poznaniu
Projekt: Namysł-Namysł i Partnerzy

Collegium Stomatologicum of the Medical University of Poznan
Project: Namysł-Namysł i Partnerzy

Zintegrowane Centrum Studenckie

Integrated Students Centre



MB-60

MB-78EI

MB-SR50



Zintegrowane Centrum Studenckie, Wrocław
Projekt: dr inż. arch. Bogusław Wowrzeczka

Integrated Students Centre, Wrocław
Project: dr inż. arch. Bogusław Wowrzeczka

De Montfort University

De Montfort University



MB-60
MB-SR50



De Montfort University, Leicester
Projekt: S&P Architects

De Montfort University, Leicester
Project: S&P Architects

Endike Primary School

Endike Primary School



MB-60

MB-59S Casement

MB-SR50



Endike Primary School, Kingston upon Hull
Projekt: Surface Architects

Endike Primary School, Kingston upon Hull
Projekt: Surface Architects

Kingswood Art College
Kingswood Art College





MB-59S Casement

MB-SR50

MB-SR50 Efekt

Kingswood Art College, Kingswood
Projekt: AHMM Architects

Kingswood Art College, Kingswood
Projekt: AHMM Architects

Andrew Marvell College

Andrew Marvell College



MB-59S Casement

MB-78EI

MB-SR50



Andrew Marvell College, Hull
Projekt: HKS Architects

Andrew Marvell College, Hull
Project: HKS Architects

„Architektura jest docieraniem do prawdy.“

'Architecture is the reaching out for the truth.'

Louis Kahn



Europejskie Centrum Muzyki Krzysztofa Pendereckiego

The European Krzysztof Penderecki Center for Music



MB-45

MB-70

MB-78 EI

MB-SR50

MB-SR50 EI



Europejskie Centrum Muzyki Krzysztofa Pendereckiego, Luśławice
Projekt: DDJM - BIURO ARCHITEKTONICZNE arch. Marek Dunikowski

The European Krzysztof Penderecki Center for Music, Luśławice
Project: DDJM - BIURO ARCHITEKTONICZNE arch. Marek Dunikowski

Program Centre
Program Centre





Filharmonia W Gorzowie Wielkopolskim

Gorzow Wielkopolski Philharmonic





Filharmonia Świętokrzyska im. Oskara Kolberga

Świętokrzyska Philharmonic



MB-45

MB-70HI

MB-78EI

MB-SR50

MB-SR50 EFEKT



Filharmonia Świętokrzyska im. Oskara Kolberga, Kielce
Projekt: PIW-PAW Architekci

Świętokrzyska Philharmonic, Kielce
Project: PIW-PAW Architekci

Filharmonia Warmińska-Mazurska

Warmia and Mazury Philharmonic



MB-45

MB-70HI

MB-SR50

MB-SR50 HI



Filharmonia Warmińsko-Mazurska, Olsztyn
Projekt: CONSULTOR

Warmia and Mazury Philharmonic, Olsztyn
Project: CONSULTOR

Opera i Filharmonia Podlaska

Podlaska Opera and Philharmonic





Opera i Filharmonia Podlaska, Białystok
Projekt: Marek Budzyński Architekt

Podlaska Opera and Philharmonic, Białystok
Project: Marek Budzyński Architekt

Międzynarodowe Targi Łódzkie

Lodz International Fair Trade



MB-70

MB-SR50

MB-SR50N

MB-SR50 EI



Międzynarodowe Targi Łódzkie, Łódź
Projekt: DEDECO

International Fair Trade, Łódź
Project: DEDECO



ALUPROF

ALUMINIUM SYSTEMS

ALUPROF SA Zakład w Bielsku-Białej, ul. Warszawska 153, 43-300 Bielsko-Biała
tel. +48 33 81 95 300, fax +48 33 82 20 512, e-mail: aluprof@aluprof.eu



www.dom.aluprof.eu