

# SPIS TREŚCI

WITAJ	2
1. BEZPIECZEŃSTWO	3
2. PILOT ZDALNEGO STEROWANIA NINA IO	5
3. OBSŁUGA PILOTA NINA IO	13
Sterowanie urządzeniem	13
Funkcja „my”	15
Funkcja Natural Control (sterowanie intuicyjne)	19
Uruchamianie scenariusza	23
Funkcja słoneczna	24
Funkcja alarmowa	27
4. DOSTOSOWANIE PILOTA NINA IO	29
Dostosowanie urządzeń	29
Dostosowanie grup	33
Dostosowanie scenariuszy	39
Dostosowanie pilota	44
5. USTAWIENIA ZAAWANSOWANE	51
6. ROZWIĄZYWANIE PROBLEMÓW	63
7. NA TEMAT NINA IO	64

# Nina™

Naturalnie intuicyjny, naturalnie atrakcyjny

## Instrukcja



# SPIS TREŚCI

WITAJ	2
1. BEZPIECZEŃSTWO	3
2. PILOT ZDALNEGO STEROWANIA NINA IO	5
3. OBSŁUGA PILOTA NINA IO	13
Sterowanie urządzeniem	13
Funkcja „my”	15
Funkcja Natural Control (sterowanie intuicyjne)	19
Uruchamianie scenariusza	23
Funkcja słoneczna	24
Funkcja alarmowa	27
4. DOSTOSOWANIE PILOTA NINA IO	29
Dostosowanie urządzeń	29
Dostosowanie grup	33
Dostosowanie scenariuszy	39
Dostosowanie pilota	44
5. USTAWIENIA ZAAWANSOWANE	51
6. ROZWIĄZYWANIE PROBLEMÓW	63
7. NA TEMAT NINA IO	64

## WITAJ

Kieruj się intuicją, zarządzaj bez wysiłku, skoncentruj się na najważniejszym...

Nina io, to nowy, dostosowany do indywidualnych potrzeb pilot zdalnego sterowania z ekranem dotykowym, ułatwiający intuicyjną obsługę, budzi nowe doznania i pozwala podążać za własnymi życzeniami. Całkowicie naturalnie.

### Naturalnie intuicyjny

#### Jak naturalne przedłużenie ręki...

Jednym dotknięciem ekranu możesz wybierać, sterować, zapisywać w pamięci i ustawiać wszystkie swoje urządzenia domowe.

- Sterowanie urządzeniami indywidualnie lub grupowo
- Możliwość konfiguracji dostosowanej do własnego domu
- Precyzyjne sterowanie
- Tworzenie scenariuszy

#### Unikatowa funkcja Somfy: Natural Control (sterowanie intuicyjne)

Po dokonaniu ustawień interfejsu, wystarczy jedynie przez 2 sekundy naciskać ekran, by jednym ruchem móc sterować wszystkimi ulubionymi urządzeniami.

Sterowanie ruchem... jest niczym magia!

### Naturalnie atrakcyjny

#### W idealnej harmonii z Twoimi pragnieniami

Elegancki i zmysłowy. Ergonomicznie wyprofilowany i miękki w dotyku. Designerskie urządzenie idealnie dopasowane do Twojego otoczenia.

### Zdecydowanie adoptowalny

#### Nina io — dopasowany do Twoich potrzeb

Markiza, roleta, brama garażowa, brama wjazdowa, oświetlenie, alarm, produkt Velux, pergola... Nina rozpoznaje wszystkie urządzenia i pomaga nimi sterować, zapewniając w ten sposób najwyższy komfort w domu.

Dla ułatwienia obsługi i zwiększenia wydajności w pilocie Nina io zastosowano technologię io-homecontrol®.

# SPIS TREŚCI

WITAJ	2
1. BEZPIECZEŃSTWO	3
2. PILOT ZDALNEGO STEROWANIA NINA IO	5
3. OBSŁUGA PILOTA NINA IO	13
Sterowanie urządzeniem	13
Funkcja „my”	15
Funkcja Natural Control (sterowanie intuicyjne)	19
Uruchamianie scenariusza	23
Funkcja słoneczna	24
Funkcja alarmowa	27
4. DOSTOSOWANIE PILOTA NINA IO	29
Dostosowanie urządzeń	29
Dostosowanie grup	33
Dostosowanie scenariuszy	39
Dostosowanie pilota	44
5. USTAWIENIA ZAAWANSOWANE	51
6. ROZWIĄZYWANIE PROBLEMÓW	63
7. NA TEMAT NINA IO	64

## 1. BEZPIECZEŃSTWO



Przed rozpoczęciem instalacji i użytkowania zapoznaj się z instrukcją szybkiego uruchamiania nadrukowaną na opakowaniu oraz instrukcją dotyczącą bezpieczeństwa dostarczoną wraz z produktem. Wskazówki dotyczące bezpieczeństwa stanowią uzupełnienie instrukcji do produktu.

Po instalacji należy przekazać instrukcje użytkownikowi. Instrukcje te powinny być przechowywane przez użytkownika. Niestosowanie się do tej instrukcji lub użytkowanie produktu niezgodne z jego przeznaczeniem jest zabronione, powoduje utratę gwarancji i zwalnia firmę Somfy z wszelkiej odpowiedzialności. Ten produkt firmy Somfy musi być zainstalowany przez wyspecjalizowanego instalatora urządzeń automatyki domowej. Instalator musi również przestrzegać norm i przepisów obowiązujących w kraju, w którym wykonywany jest montaż, oraz przekazać klientom informacje dotyczące warunków użytkowania i konserwacji produktu.

Przed montażem należy sprawdzić kompatybilność tego urządzenia z używanymi urządzeniami i akcesoriami. W przypadku wątpliwości podczas instalacji produktu lub konieczności uzyskania dodatkowych informacji prosimy o kontakt z przedstawicielem firmy Somfy lub zapraszamy na stronę internetową [www.somfy.com](http://www.somfy.com).

Zgodnie z normą EN 12453, dotyczącą bezpieczeństwa użytkowania bram z napędem, używanie tego produktu do sterowania automatycznymi bramami garażowymi lub bramami znajdującymi się poza zasięgiem wzroku użytkownika wymaga instalacji dodatkowych zabezpieczeń automatyki, takich jak fotokomórka. Nieprzestrzeganie instrukcji powoduje zwolnienie firmy Somfy z odpowiedzialności za wszelkie ewentualne szkody.

### Zasady ogólne

W przypadku stosowania produktu z napędem zapoznaj się również z instrukcjami dotyczącymi napędu.

Nie używaj ani nie montuj produktu na zewnątrz.

Chroń produkt przed dziećmi.

Nie narażaj produktu na wstrząsy, upadki, kontakt z materiałami łatwopalnymi oraz ze źródłami ciepła lub wilgoci, rozpryski cieczy i zanurzenie w cieczy.

Nie podejmuj prób samodzielnej naprawy.

Do czyszczenia nie używaj środków ściernych ani rozpuszczalników. Do czyszczenia powierzchni używaj miękkiej, suchej ściereczki. Produktu nie należy instalować na wysokości powyżej 2 m.



### Ostrzeżenie

**Produkt zawiera akumulator wielokrotnego ładowania, niedostępny dla użytkownika i niemożliwy do wymiany.** Ładuj akumulator zgodnie z instrukcją i za pomocą ładowarki dostarczonej z produktem Somfy.

Przechowuj produkt w suchym miejscu. Wilgoć i cieple mogą uszkodzić części i obwody elektroniczne produktu. Nie używaj i nie ładuj produktu, jeśli wykazuje ślady wilgoci. Jeśli produkt jest już włączony i umieszczony na bazie ładującej, należy zdjąć produkt z bazy, odłączyć bazę ładującą od zasilania, przetrzeć ręcznikiem produkt oraz bazę, a następnie oddać je do punktu Obsługi Klienta Somfy.

Temperatura otoczenia	< 5°C	Między 5°C i 11°C	Między 12°C i 39°C	Między 40°C i 55°C	< 55°C
Produkt	Nie działa	Użytkowanie i ładowanie	Użytkowanie i ładowanie	Użytkowanie	Nie działa

Produkt może być użytkowany w temperaturze między 5°C a 55°C. Produkt może być przechowywany w temperaturze między -20°C a 60°C. Użytkowanie lub przechowywanie produktu w temperaturze innej niż zalecana może doprowadzić do uszkodzenia produktu lub skrócenia żywotności akumulatora.

# SPIS TREŚCI

WITAJ	2
1. BEZPIECZEŃSTWO	3
2. PILOT ZDALNEGO STEROWANIA NINA IO	5
3. OBSŁUGA PILOTA NINA IO	13
Sterowanie urządzeniem	13
Funkcja „my”	15
Funkcja Natural Control (sterowanie intuicyjne)	19
Uruchamianie scenariusza	23
Funkcja słoneczna	24
Funkcja alarmowa	27
4. DOSTOSOWANIE PILOTA NINA IO	29
Dostosowanie urządzeń	29
Dostosowanie grup	33
Dostosowanie scenariuszy	39
Dostosowanie pilota	44
5. USTAWIENIA ZAAWANSOWANE	51
6. ROZWIĄZYWANIE PROBLEMÓW	63
7. NA TEMAT NINA IO	64

...

Jeżeli temperatura akumulatora przekracza 55°C lub spada poniżej 5°C, pilot przechodzi w stan czuwania i nie może być używany. Gdy temperatura spadnie poniżej 55°C lub wzrośnie powyżej 5°C, pilota można ponownie uruchomić umieszczając go na bazie podłączonej do zasilania.

Gdy temperatura akumulatora wynosi od 5°C do 11°C, pilota można używać i ładować, jednak wyświetli się komunikat ostrzegający użytkownika o konieczności umieszczenia go w miejscu, w którym jego temperatura będzie mogła naturalnie wzrosnąć zanim przejdzie on w stan czuwania.

Gdy temperatura akumulatora wynosi od 12°C do 39°C, pilota można normalnie używać i ładować.

Gdy temperatura akumulatora wynosi od 40°C do 55°C, pilota nie można naładować. Zostaje wyświetlony komunikat informujący użytkownika o konieczności zdjęcia pilota z bazy i odczekania przed ponownym ładowaniem, aż akumulator naturalnie się schłodzi. Nie składuj produktu w skrajnie nagranych miejscach, takich jak wnętrze samochodu latem. Może to spowodować niewłaściwe działanie wyświetlacza, doprowadzić do wybuchu akumulatora i uszkodzenia produktu. Nie narażaj produktu na bezpośrednie działanie słońca przez dłuższy czas (na przykład na desce rozdzielczej samochodu).

Nie wrzucaj pilota do ognia ani spalarni odpadów. Przechowywanie akumulatora w wysokiej temperaturze (rozgrzany piekarnik, ogień), zgniatanie go, przecinanie lub narażenie na skrajnie niskie ciśnienie atmosferyczne grozi wybuchem akumulatora oraz uwalnianiem się łatwopalnej cieczy lub gazu.

W przypadku pytań dotyczących prawidłowego postępowania z akumulatorem należy skontaktować się z Działem Obsługi Klienta Somfy. Akumulator może stwarzać ryzyko pożaru, wybuchu lub poparzeń chemicznych, jeśli nie jest używany zgodnie z instrukcją. Jeżeli poczujesz zapachu, usłyszysz nietypowe dźwięki, zauważysz dym lub wyciek z produktu natychmiast zaprzestań jego używania i zwróć go do Działu Obsługi Klienta Somfy..

Unikaj wszelkiego kontaktu z produktem przegrzanym. Nieprzestrzeżenie tego zalecenia może spowodować oparzenia nawet w niskiej temperaturze, zaczerwienienie i przebarwienie skóry.

Jak najczęściej umieszczaj pilota na bazie ładującej.

## Instrukcje dotyczące bezpieczeństwa elektrycznego

### Ładowarka

Do ładowarki należy podłączać wyłącznie zasilacz sieciowy (Shenzhen Sunlight Electronic Technology co., LTD, Part No: LCF-143R) dostarczony wraz z produktem.

Zasilacz sieciowy należy podłączać do gniazdka elektrycznego będącego w dobrym stanie technicznym i zgodnego z obowiązującymi normami. Upewnij się, że napięcie zasilania i częstotliwość podane na tabliczce znamionowej zasilacza sieciowego są zgodne z parametrami instalacji elektrycznej.

Aby uniknąć przegrzania, przed podłączeniem do gniazdka całkowicie rozwiń przewód zasilania.

Podczas podłączania i odłączania zasilacza sieciowego zawsze przytrzymuj gniazdko. Nigdy nie ciągnij za przewód.

Nigdy nie dotykaj zasilacza sieciowego wilgotnymi lub mokrymi rękami, ponieważ może to spowodować porażenie elektryczne.

Zasilacz sieciowy i jego przewód należy przechowywać w miejscu niedostępnym dla dzieci i zwierząt, jednocześnie pozostając je dostępne do szybkiego odłączenia w przypadku niebezpieczeństwa.

### Pilot

Akumulator w pilocie nie jest dostępny dla użytkownika i nie należy go wymieniać.

Nie demontować produktu.



Troszczymy się o nasze środowisko. Urządzenia nie należy wyrzucać ze zwykłymi odpadami z gospodarstwa domowego. Należy je dostarczyć do uprawnionego punktu odbioru w celu poddania recyklingowi.

# SPIS TREŚCI

WITAJ	2
1. BEZPIECZEŃSTWO	3
2. PILOT ZDALNEGO STEROWANIA NINA IO	5
3. OBSŁUGA PILOTA NINA IO	13
Sterowanie urządzeniem	13
Funkcja „my”	15
Funkcja Natural Control (sterowanie intuicyjne)	19
Uruchamianie scenariusza	23
Funkcja słoneczna	24
Funkcja alarmowa	27
4. DOSTOSOWANIE PILOTA NINA IO	29
Dostosowanie urządzeń	29
Dostosowanie grup	33
Dostosowanie scenariuszy	39
Dostosowanie pilota	44
5. USTAWIENIA ZAAWANSOWANE	51
6. ROZWIĄZYWANIE PROBLEMÓW	63
7. NA TEMAT NINA IO	64

## 2. PILOT ZDALNEGO STEROWANIA NINA IO

Zawartość zestawu	6
Pilot zdalnego sterowania Nina io	7
Baza	8
Akumulator	9
Co to jest urządzenie?	10
Co to jest grupa?	11
Co to jest scenariusz?	12



# SPIS TREŚCI

WITAJ	2
1. BEZPIECZEŃSTWO	3
2. PILOT ZDALNEGO STEROWANIA NINA IO	5
3. OBSŁUGA PILOTA NINA IO	13
Sterowanie urządzeniem	13
Funkcja „my”	15
Funkcja Natural Control (sterowanie intuicyjne)	19
Uruchamianie scenariusza	23
Funkcja słoneczna	24
Funkcja alarmowa	27
4. DOSTOSOWANIE PILOTA NINA IO	29
Dostosowanie urządzeń	29
Dostosowanie grup	33
Dostosowanie scenariuszy	39
Dostosowanie pilota	44
5. USTAWIENIA ZAAWANSOWANE	51
6. ROZWIĄZYWANIE PROBLEMÓW	63
7. NA TEMAT NINA IO	64

## Zawartość zestawu

Zestaw zawiera następujące elementy:



### PILOT ZDALNEGO STEROWANIA NINA IO

Pilot zdalnego sterowania z ekranem dotykowym (i akumulatorem)



### BAZA

Baza pilota zdalnego sterowania Nina io



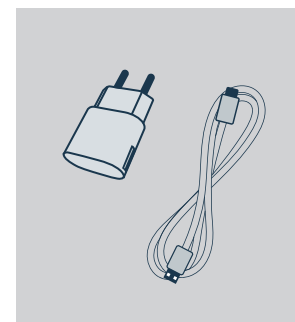
### INSTRUKCJA SZYBKIEGO URUCHAMIANIA

Wskazówki dotyczące rozpoczęcia użytkowania produktu



### TYLNA OBUDOWA

Zdejmowana tylna obudowa



### ŁADOWARKA PILOTA ZDALNEGO STEROWANIA

Przewód zasilający do ładowania pilota Nina io



### WAŻNE INSTRUKCJE DOTYCZĄCE BEZPIECZEŃSTWA

Przed rozpoczęciem instalacji i użytkowania przeczytaj uważnie instrukcje dotyczące bezpieczeństwa. Instrukcje te muszą być przechowywane przez użytkownika.

# SPIS TREŚCI

WITAJ	2
1. BEZPIECZEŃSTWO	3
2. PILOT ZDALNEGO STEROWANIA NINA IO	5
3. OBSŁUGA PILOTA NINA IO	13
Sterowanie urządzeniem	13
Funkcja „my”	15
Funkcja Natural Control (sterowanie intuicyjne)	19
Uruchamianie scenariusza	23
Funkcja słoneczna	24
Funkcja alarmowa	27
4. DOSTOSOWANIE PILOTA NINA IO	29
Dostosowanie urządzeń	29
Dostosowanie grup	33
Dostosowanie scenariuszy	39
Dostosowanie pilota	44
5. USTAWIENIA ZAAWANSOWANE	51
6. ROZWIĄZYWANIE PROBLEMÓW	63
7. NA TEMAT NINA IO	64

## Pilot zdalnego sterowania Nina io

Ekran startowy pilota Nina io zawiera następujące elementy:

### FUNKCJA SŁONECZNA WŁĄCZONA

Wskazuje, że co najmniej 1 czujnik jest aktywny

### URZĄDZENIA

#### DOSTĘP DO ZARZĄDZANIA URZĄDZENIAMI

Lista urządzeń, którymi można zarządzać indywidualnie

### GRUPY

#### DOSTĘP DO ZARZĄDZANIA GRUPAMI

Lista grup do zarządzania urządzeniami i czujnikami według grup poprzez uruchamianie scenariuszy

### WSKAŹNIK POZIOMY NAŁADOWANIA AKUMULATORA

### NATURAL CONTROL (STEROWANIE INTUICYJNE)

#### DOSTĘP DO FUNKCJI NATURAL CONTROL

Obszar do uruchamiania działań poprzez ruchy

### USTAWIENIA

#### DOSTĘP DO MENU USTAWIENI

- Ustawienia pilota: języki, parametry ekranu, zarządzanie ruchem, dźwięki, informacje na temat Nina io, tryb resetowania, kod alarmowy
- Ustawienia grup/urządzeń/czujników
- Ustawienia instalatora: funkcje wyłącznie dla wyspecjalizowanego instalatora urządzeń automatyki domowej



# SPIS TREŚCI

WITAJ	2
1. BEZPIECZEŃSTWO	3
2. PILOT ZDALNEGO STEROWANIA NINA IO	5
3. OBSŁUGA PILOTA NINA IO	13
Sterowanie urządzeniem	13
Funkcja „my”	15
Funkcja Natural Control (sterowanie intuicyjne)	19
Uruchamianie scenariusza	23
Funkcja słoneczna	24
Funkcja alarmowa	27
4. DOSTOSOWANIE PILOTA NINA IO	29
Dostosowanie urządzeń	29
Dostosowanie grup	33
Dostosowanie scenariuszy	39
Dostosowanie pilota	44
5. USTAWIENIA ZAAWANSOWANE	51
6. ROZWIĄZYWANIE PROBLEMÓW	63
7. NA TEMAT NINA IO	64

## Nawigacja na ekranie pilota Nina io

Do nawigacji na ekranie pilota Nina Timer io stosuje się trzy rodzaje ruchów:



\* Przesuwanie poziome

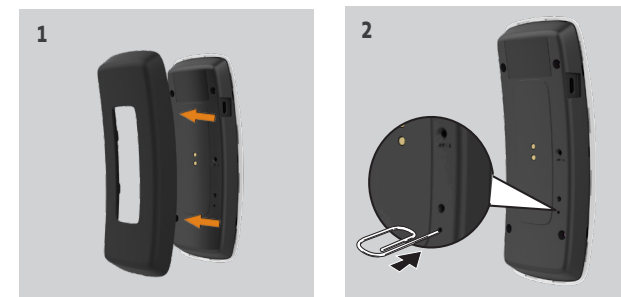
\*\* Przesuwanie pionowe

Aby wyjść z trybu czuwania, podnieś pilota Nina io z bazy lub dotknij ekranu (jeżeli pilot nie znajduje się na bazie).

## Przycisk **Sleep** wymusza tryb czuwania

W razie konieczności, w pilocie można wymusić tryb czuwania:

1. Zdejmij tylną obudowę pilota, by uzyskać dostęp do umieszczonych z tyłu przycisków: przycisk **Sleep** znajduje się u dołu, po prawej stronie.
2. PRZY użyciu cienkiego przedmiotu (np. spinacza biurowego), naciskać przycisk **Sleep** przez co najmniej 2 sekundy: zielona dioda led zaświeci 4 razy, a pilot przejdzie w wymuszony tryb uśpienia.



**i** Aby wybudzić pilota z trybu wymuszonego czuwania, temperatura akumulatora powinna wynosić od 5°C do 55°C: umieścić pilota na bazie podłączonej do zasilania.

## Baza

Baza umożliwia odłożenie pilota Nina io w celu ułatwienia obsługi.

Umożliwia ona również ładowanie akumulatora pilota Nina io. W tym celu należy umieścić pilota na bazie.

**i** Ładowanie akumulatora pilota Nina io — patrz punkt [Akumulator, strona 9](#)

Po umieszczeniu na bazie pilot Nina io nadal działa: ekran jest stale włączony. Przełącza się on na ekran trybu czuwania po 10 sekundach bezczynności.

**i** Aby wyłączyć tę funkcję — patrz punkt [Zarządzanie stanem ekranu, gdy pilot Nina io jest na podstawie, strona 47](#)








# SPIS TREŚCI

WITAJ	2
1. BEZPIECZEŃSTWO	3
2. PILOT ZDALNEGO STEROWANIA NINA IO	5
3. OBSŁUGA PILOTA NINA IO	13
Sterowanie urządzeniem	13
Funkcja „my”	15
Funkcja Natural Control (sterowanie intuicyjne)	19
Uruchamianie scenariusza	23
Funkcja słoneczna	24
Funkcja alarmowa	27
4. DOSTOSOWANIE PILOTA NINA IO	29
Dostosowanie urządzeń	29
Dostosowanie grup	33
Dostosowanie scenariuszy	39
Dostosowanie pilota	44
5. USTAWIENIA ZAAWANSOWANE	51
6. ROZWIĄZYWANIE PROBLEMÓW	63
7. NA TEMAT NINA IO	64

## Akumulator

### Poziom naładowania akumulatora

Poziom naładowania akumulatora wskazuje w poniższy sposób zmieniająca się ikona:

	Akumulator w pełni naładowany (>75%)		Poziom naładowania akumulatora 10%–25%
	Poziom naładowania akumulatora 50%–75%		Poziom naładowania akumulatora < 10% (ikona miga)
	Poziom naładowania akumulatora 25%–50%		Akumulator w trakcie ładowania

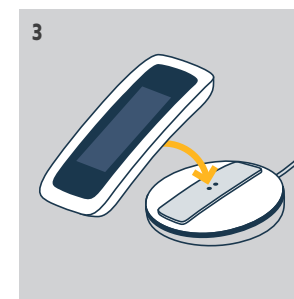
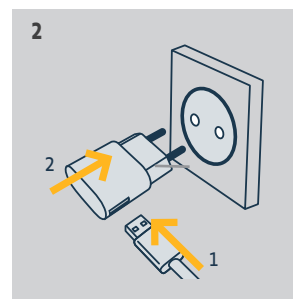
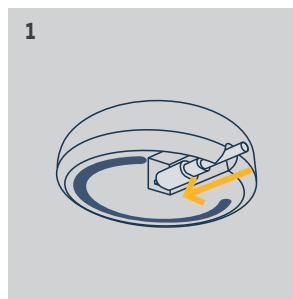


Gdy poziom naładowania akumulatora wynosi 25%, wyświetlany jest komunikat ostrzegawczy z zaleceniem umieszczenia pilota Nina io na bazie.

Gdy poziom naładowania akumulatora wynosi 6%–10%, wyświetlany jest nowy komunikat: pilot działa wyłącznie, gdy jest umieszczony na bazie, dopóki nie wzrośnie poziom naładowania akumulatora.

### Ładowanie akumulatora

1. Włóż końcówkę przewodu ładowania do gniazda z tyłu bazy.
2. Podłącz ładowarkę do gniazdka elektrycznego.
3. Umieść pilot Nina io na bazie.



Akumulator w pilocie nie jest dostępny dla użytkownika i nie należy go wymieniać. Nie należy demontować produktu. Patrz instrukcje dotyczące bezpieczeństwa [1. BEZPIECZEŃSTWO, strona 3](#).

# SPIS TREŚCI

WITAJ	2
1. BEZPIECZEŃSTWO	3
2. PILOT ZDALNEGO STEROWANIA NINA IO	5
3. OBSŁUGA PILOTA NINA IO	13
Sterowanie urządzeniem	13
Funkcja „my”	15
Funkcja Natural Control (sterowanie intuicyjne)	19
Uruchamianie scenariusza	23
Funkcja słoneczna	24
Funkcja alarmowa	27
4. DOSTOSOWANIE PILOTA NINA IO	29
Dostosowanie urządzeń	29
Dostosowanie grup	33
Dostosowanie scenariuszy	39
Dostosowanie pilota	44
5. USTAWIENIA ZAAWANSOWANE	51
6. ROZWIĄZYWANIE PROBLEMÓW	63
7. NA TEMAT NINA IO	64

## Co to jest urządzenie?

Lista kompatybilnych urządzeń i przypisane do nich ikony:

<b>Żaluzja wewnętrzna</b> 	<b>Roleta</b> 	<b>Roleta z obracanymi profilami</b> 	<b>Roleta z odchylanymi prowadnicami</b> 	<b>Roleta materiałowa zewnętrzna</b> 	<b>Stora pion. pergoli</b> 	<b>Pergola bioklimatyczna</b> 
<b>Okno</b> 	<b>Okno dachowe</b> 	<b>Brama garażowa</b> 	<b>Brama skrzydłowa</b> 	<b>Brama</b> 	<b>Ogrzewanie Wt./Wyt.</b> 	<b>Roleta rzymska</b> 
<b>Oświetlenie regulowane</b> 	<b>Oświetlenie Wt./Wyt.</b> 	<b>Alarm</b> 	<b>Przełącznik Wt./Wyt.</b> 	<b>Zamek w drzwiach</b> 	<b>Zamek okna</b> 	<b>Okno przesuwne</b> 
<b>Roleta materiałowa pozioma Pergola</b> 	<b>Żaluzja zewnętrzna</b> 	<b>Żaluzja pionowa</b> 	<b>Roleta materiałowa dachowa</b> 	<b>Markiza tarasowa</b> 	<b>Lambrekin</b> 	<b>Okiennice</b> 
<b>Ekran projekcyjny</b> 	<b>Ogólne urządzenie io</b> 	<b>Smoove Uno io do rolet</b> 	<b>moove Uno io do okna</b> 	<b>Smoove Uno io do markizy</b> 	<b>Żaluzja wewnętrzna Smoove Uno io</b> 	<b>moove Uno io do zasłony</b> 

Urządzenia, którymi sterowanie odbywa się za pomocą punktu sterowania Smoove Uno io są oznaczone specjalną ikoną. Dostępne są inne urządzenia io-homecontrol®. Są one oznaczone ikoną ogólną.

# SPIS TREŚCI

WITAJ	2
1. BEZPIECZEŃSTWO	3
2. PILOT ZDALNEGO STEROWANIA NINA IO	5
3. OBSŁUGA PILOTA NINA IO	13
Sterowanie urządzeniem	13
Funkcja „my”	15
Funkcja Natural Control (sterowanie intuicyjne)	19
Uruchamianie scenariusza	23
Funkcja słoneczna	24
Funkcja alarmowa	27
4. DOSTOSOWANIE PILOTA NINA IO	29
Dostosowanie urządzeń	29
Dostosowanie grup	33
Dostosowanie scenariuszy	39
Dostosowanie pilota	44
5. USTAWIENIA ZAAWANSOWANE	51
6. ROZWIĄZYWANIE PROBLEMÓW	63
7. NA TEMAT NINA IO	64




## Co to jest grupa?

Grupa to zestaw urządzeń, który może zawierać:

- urządzenia tego samego typu (np. wszystkie światła, rolety lub żaluzje w domu),
- urządzenia podzielone wg pomieszczeń (np. wszystkie urządzenia w salonie, łazience itp.),
- wszelkie inne zestawy urządzeń (np. urządzenia na elewacji północnej, południowej itp.).

Grupy umożliwiają równoczesne sterowanie kilkoma urządzeniami za pomocą jednego kliknięcia i z wykorzystaniem scenariuszy.

### Domyślnie w instalacji zdefiniowanych jest 25 grup

Dom		Sypialnia		Parter		Żaluzja zewnętrzna	
Salon		Pokój niemowlaka		Garaż		Zip screen	
Jadalnia		Pracownia		Elewacja		Okna	
Kuchnia		Taras		Światła			
Łazienka		Piętro		Rolety			

Można utworzyć 5 nowych grup (do maksymalnej liczby 30 grup).

Jeśli został wykryty jeden czujnik, automatycznie tworzona jest grupa „Czujnik” Sun 1. Jeśli został wykryty drugi czujnik, automatycznie tworzona jest druga grupa „Czujnik” Sun 2.

### Możliwości dostosowania do własnych potrzeb

[Zmiana listy urządzeń w grupie, strona 33](#)

[Tworzenie nowej grupy, strona 36](#)

[Zmiana nazwy grupy, strona 34](#)

[Usuwanie grupy, strona 37](#)

[Zmiana ikony grupy, strona 35](#)

[Porządkowanie listy grup, strona 38](#)



Aby uzyskać dostęp do wszystkich funkcji dostosowywania grupy do własnych potrzeb — patrz [Dostosowanie grup, strona 33](#).

# SPIS TREŚCI

WITAJ	2
1. BEZPIECZEŃSTWO	3
2. PILOT ZDALNEGO STEROWANIA NINA IO	5
3. OBSŁUGA PILOTA NINA IO	13
Sterowanie urządzeniem	13
Funkcja „my”	15
Funkcja Natural Control (sterowanie intuicyjne)	19
Uruchamianie scenariusza	23
Funkcja słoneczna	24
Funkcja alarmowa	27
4. DOSTOSOWANIE PILOTA NINA IO	29
Dostosowanie urządzeń	29
Dostosowanie grup	33
Dostosowanie scenariuszy	39
Dostosowanie pilota	44
5. USTAWIENIA ZAAWANSOWANE	51
6. ROZWIĄZYWANIE PROBLEMÓW	63
7. NA TEMAT NINA IO	64

## Co to jest scenariusz?

Menu Grupy umożliwia odtwarzanie wstępnie określonych działań nazywanych scenariuszami. Scenariusze te są przypisane do jednego lub więcej urządzeń z wybranej grupy (np. otwarcie story pionowej w salonie, włączenie światła w sypialni, ustawienie rolety w kuchni w pozycji My itp.).

Można również tworzyć nowe scenariusze, programując równocześnie jedno lub więcej urządzeń w danej grupie. Przykładowo scenariusz nazwany „Wychodzę” może obejmować zamknięcie żaluzji zewnętrznej, zamknięcie rolety i wyłączenie światła.

W tworzonych scenariuszach położenie każdego urządzenia można dowolnie skonfigurować, dostosowując atmosferę w domu do własnych potrzeb za pomocą jednego naciśnięcia. Przykładowo scenariusz nazwany „Atmosfera wieczorna” może obejmować równoczesne zamknięcie rolety do 75% i wyłączenie światła.

## Scenariusze definiowane domyślnie podczas instalacji

Otwieranie/zamykanie

Włączanie/wyłączanie

Pozycja My

Podnoszenie/opuszczanie

  (jeśli jeden lub oba czujniki są obecne w instalacji)

## Możliwości dostosowania do własnych potrzeb

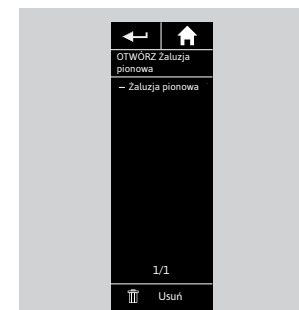
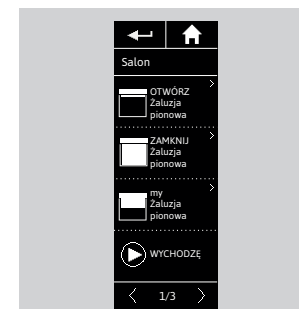
[Tworzenie scenariusza, strona 39](#)

[Zmiana nazwy scenariusza, strona 40](#)

[Zmiana scenariusza, strona 41](#)

[Usuwanie scenariusza, strona 42](#)

[Porządkowanie listy scenariuszy, strona 43](#)



# SPIS TREŚCI

WITAJ	2
1. BEZPIECZEŃSTWO	3
2. PILOT ZDALNEGO STEROWANIA NINA IO	5
3. OBSŁUGA PILOTA NINA IO	13
Sterowanie urządzeniem	13
Funkcja „my”	15
Funkcja Natural Control (sterowanie intuicyjne)	19
Uruchamianie scenariusza	23
Funkcja słoneczna	24
Funkcja alarmowa	27
4. DOSTOSOWANIE PILOTA NINA IO	29
Dostosowanie urządzeń	29
Dostosowanie grup	33
Dostosowanie scenariuszy	39
Dostosowanie pilota	44
5. USTAWIENIA ZAAWANSOWANE	51
6. ROZWIĄZYWANIE PROBLEMÓW	63
7. NA TEMAT NINA IO	64

## 3. OBSŁUGA PILOTA NINA IO

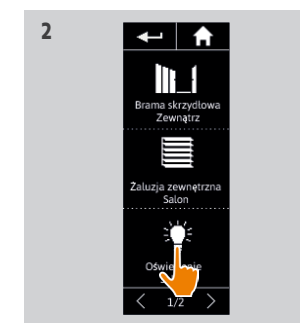
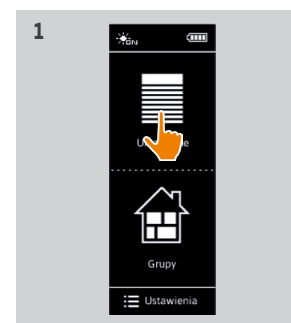
### Sterowanie urządzeniem

Wybór urządzenia	13
Sterowanie urządzeniem	13
Możliwości sterowania	14
Inne dostępne opcje	14

### Wybór urządzenia

1. Naciskając odpowiednią ikonę, przejdź do menu **Urządzenia**.
2. Naciskając odpowiednią ikonę, zaznacz urządzenie, którym chcesz sterować.

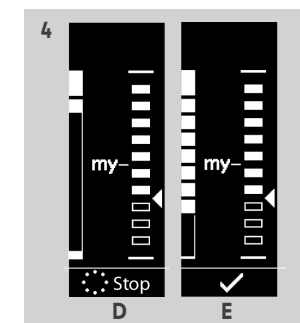
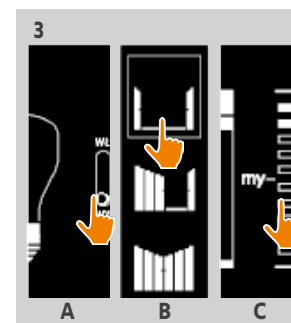
- i** Dostęp do wszystkich urządzeń jest możliwy za pomocą przycisków nawigacji lub poprzez przesuwanie poziome.
- > Wyświetlane są dostępne poziomy sterowania zaznaczonymi urządzeniami.



### Sterowanie urządzeniem

3. Zaznacz żądany poziom ustawienia, naciskając lub przesuwanie pionowo odpowiednią pozycję (A, B lub C).
4. Urządzenie uruchamia się natychmiast po zwolnieniu przycisku:

- > Kiedy urządzenie jest uruchomione, wyświetlane jest kółko i przycisk **Stop** (D). Naciśnięcie przycisku Stop w dowolnym momencie powoduje zatrzymanie urządzenia.
- > Po zakończeniu działania wyświetlany jest znak zaznaczenia (E).



- i** W przypadku wystąpienia problemu wyświetlana jest wykryta usterka i można wznowić sterowanie urządzeniem.
- i** Po powrocie do listy urządzeń ikona zaznaczonego urządzenia zmienia wygląd w zależności od nowego położenia urządzenia.

# SPIS TREŚCI

WITAJ	2
1. BEZPIECZEŃSTWO	3
2. PILOT ZDALNEGO STEROWANIA NINA IO	5
3. OBSŁUGA PILOTA NINA IO	13
Sterowanie urządzeniem	13
Funkcja „my”	15
Funkcja Natural Control (sterowanie intuicyjne)	19
Uruchamianie scenariusza	23
Funkcja słoneczna	24
Funkcja alarmowa	27
4. DOSTOSOWANIE PILOTA NINA IO	29
Dostosowanie urządzeń	29
Dostosowanie grup	33
Dostosowanie scenariuszy	39
Dostosowanie pilota	44
5. USTAWIENIA ZAAWANSOWANE	51
6. ROZWIĄZYWANIE PROBLEMÓW	63
7. NA TEMAT NINA IO	64

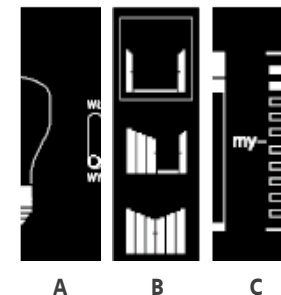
Wybór urządzenia	13
Sterowanie urządzeniem	13
Możliwości sterowania	14
Inne dostępne opcje	14

## Możliwości sterowania

Włączanie/wyłączanie lub blokowanie/odblokowywanie (A)

Otwieranie/zamykanie (B)

Regulacja (C)



## Inne dostępne opcje

W celu dostosowania sterowania urządzeniem do własnych potrzeb można wykorzystać inne opcje. Opcje te są dostępne w zależności od zaznaczonego urządzenia i są wyświetlane u dołu skali poziomu.

Np. aby włączyć odpowiednie opcje przed rozpoczęciem sterowania urządzeniem lub podczas sterowania, naciśnij poniższe ikony lub zaznacz poniższe pola:

	<input checked="" type="checkbox"/>	Włączanie trybu dyskretnego: spowalnianie ruchu rolety RS100 w całym zakresie przemieszczenia.
	<input type="checkbox"/>	Wyłączenie trybu dyskretnego rolety RS100.
	<input checked="" type="checkbox"/>	Sterowanie ustawieniem lameli żaluzji (zewnątrznych lub wewnętrznych) lub rolet z odchylanymi lamelami (Gradhermetic).
	<input type="checkbox"/>	Sterowanie podnoszeniem/opuszczaniem lameli żaluzji (zewnątrznych lub wewnętrznych) lub rolet z odchylanymi lamelami (Gradhermetic).
	<input checked="" type="checkbox"/>	Włączanie opcji obecności osób dla zamków okiennych: możliwość otwarcia domu od wewnątrz, jeżeli są w nim osoby.
	<input type="checkbox"/>	Wyłączenie opcji obecności osób dla zamków okiennych: brak możliwości otwarcia domu od wewnątrz.
	<input checked="" type="checkbox"/>	Zmiana kąta ustawienia rolety odchylanej w kierunku zewnętrznym.
	<input type="checkbox"/>	Zmiana kąta ustawienia rolety odchylanej w kierunku wewnętrznym.
	<input checked="" type="checkbox"/>	Poluzowanie tkaniny story pionowej wewnętrznej, kiedy jest ona w położeniu dolnym.
	<input type="checkbox"/>	Napięcie tkaniny story pionowej wewnętrznej, kiedy jest ona w położeniu dolnym.

# SPIS TREŚCI

WITAJ	2
1. BEZPIECZEŃSTWO	3
2. PILOT ZDALNEGO STEROWANIA NINA IO	5
3. OBSŁUGA PILOTA NINA IO	13
Sterowanie urządzeniem	13
Funkcja „my”	15
Funkcja Natural Control (sterowanie intuicyjne)	19
Uruchamianie scenariusza	23
Funkcja słoneczna	24
Funkcja alarmowa	27
4. DOSTOSOWANIE PILOTA NINA IO	29
Dostosowanie urządzeń	29
Dostosowanie grup	33
Dostosowanie scenariuszy	39
Dostosowanie pilota	44
5. USTAWIENIA ZAAWANSOWANE	51
6. ROZWIĄZYWANIE PROBLEMÓW	63
7. NA TEMAT NINA IO	64

## Funkcja „my”

Korzystanie z funkcji „my”	15
Zapamiętywanie położenia „my”	16
Zmiana położenia „my”	17
Usuwanie położenia „my”	18

Funkcja „my” służy do zapamiętywania pozycji komfortowej urządzenia w celu dostosowania sterowania domem do preferencji użytkownika.

Funkcja „my” jest dostępna dla większości urządzeń. Jeżeli funkcja nie jest dostępna dla danego urządzenia, ikona „my” nie jest wyświetlana.

Jeżeli położenie „my” jest już ustawione, ikona „my” jest wyświetlana obok zapamiętanego poziomu. Zmiana lub usuwanie tego położenia — patrz [strona 17](#) i [strona 18](#).

Jeżeli położenie „my” nie jest ustawione, ikona „my” nad skalą poziomu jest przyciemniona. Zapamiętywanie położenia „my” — patrz [strona 16](#).

### Korzystanie z funkcji „my”

Po ustawieniu położenia „my” urządzenie można automatycznie ustawić w pozycji komfortowej jednym naciśnięciem przycisku.

1. Naciskając odpowiednią ikonę, przejdź do menu **Urządzenia**.

2. Naciskając odpowiednią ikonę, zaznacz żądane urządzenie.

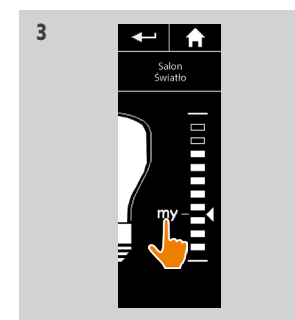
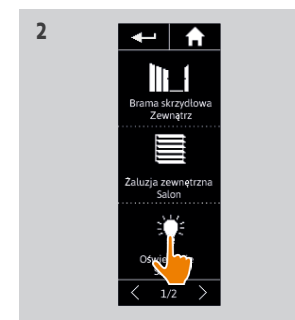
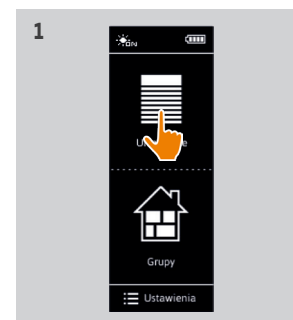
> Jeżeli położenie „my” dla zaznaczonego urządzenia jest już ustawione, ikona „my” jest wyświetlana obok zapamiętanego poziomu.

3. Aby ustawić zaznaczone urządzenie w położeniu „my”, naciśnij krótko ikonę „my”.

> Przycisk „my” zostaje otoczony obwódką.

> Kiedy urządzenie jest uruchomione, wyświetlane jest kółko i przycisk **Stop**. Naciśnięcie przycisku Stop w dowolnym momencie powoduje zatrzymanie urządzenia.

> Po zakończeniu działania wyświetlany jest znak zaznaczenia.



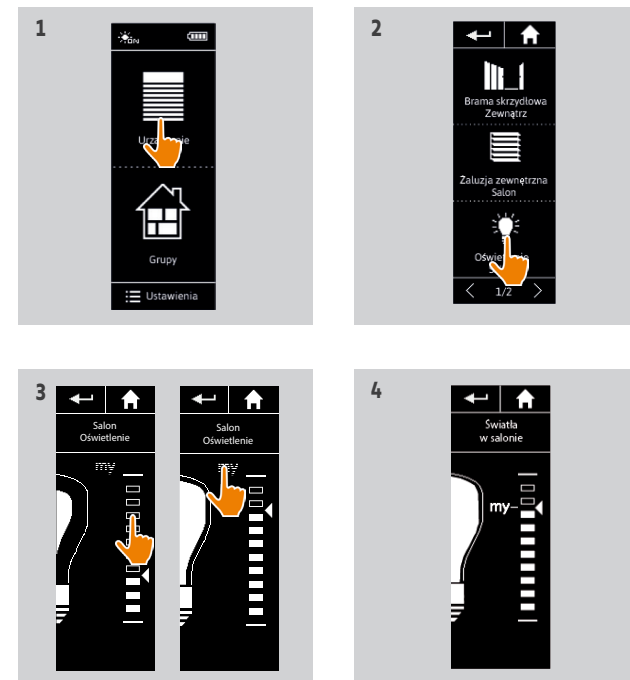
# SPIS TREŚCI

WITAJ	2
1. BEZPIECZEŃSTWO	3
2. PILOT ZDALNEGO STEROWANIA NINA IO	5
3. OBSŁUGA PILOTA NINA IO	13
Sterowanie urządzeniem	13
Funkcja „my”	15
Funkcja Natural Control (sterowanie intuicyjne)	19
Uruchamianie scenariusza	23
Funkcja słoneczna	24
Funkcja alarmowa	27
4. DOSTOSOWANIE PILOTA NINA IO	29
Dostosowanie urządzeń	29
Dostosowanie grup	33
Dostosowanie scenariuszy	39
Dostosowanie pilota	44
5. USTAWIENIA ZAAWANSOWANE	51
6. ROZWIĄZYWANIE PROBLEMÓW	63
7. NA TEMAT NINA IO	64

Korzystanie z funkcji „my”	15
Zapamiętywanie położenia „my”	16
Zmiana położenia „my”	17
Usuwanie położenia „my”	18

## Zapamiętywanie położenia „my”

1. Naciskając odpowiednią ikonę, przejdź do menu **Urządzenia**.
2. Naciskając odpowiednią ikonę, zaznacz żądane urządzenie.
  - > Położenie „my” zaznaczonego urządzenia nie jest ustawione: ikona „my” nad skalą poziomu jest przyciemniona.
3. Zaznacz żądany poziom ustawienia zaznaczonego urządzenia, naciskając lub przesuwając pionowo odpowiednią pozycję, a następnie naciśnij na co najmniej 5 sekund przyciemnioną ikonę „my”.
  - > Położenie „my” jest zapamiętane.
4. Po tym czasie ikona „my” jest automatycznie umieszczana obok ustawionego poziomu.



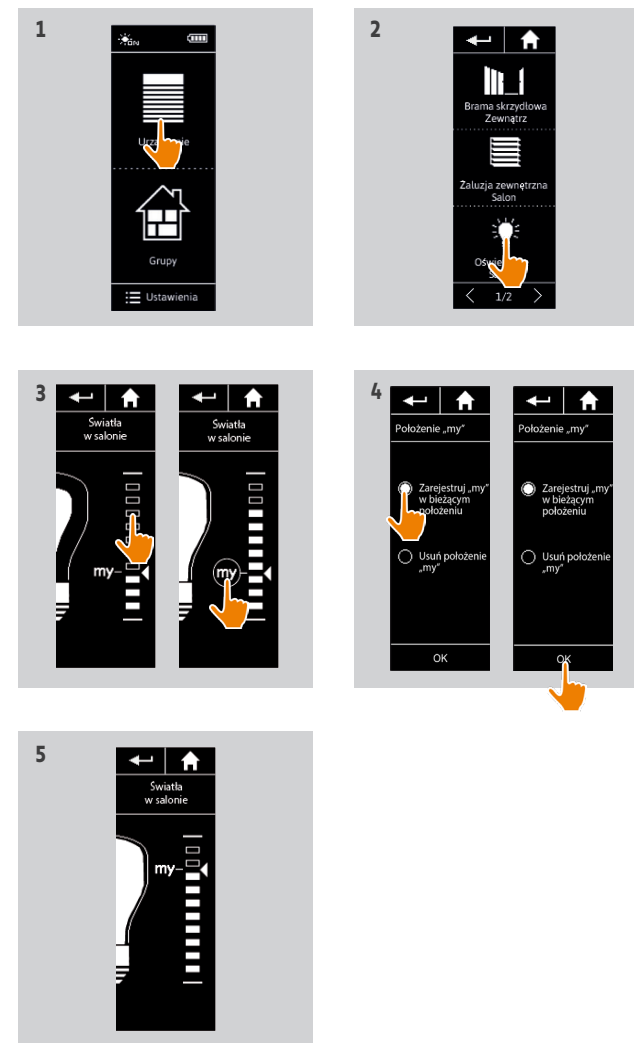
# SPIS TREŚCI

WITAJ	2
1. BEZPIECZEŃSTWO	3
2. PILOT ZDALNEGO STEROWANIA NINA IO	5
3. OBSŁUGA PILOTA NINA IO	13
Sterowanie urządzeniem	13
Funkcja „my”	15
Funkcja Natural Control (sterowanie intuicyjne)	19
Uruchamianie scenariusza	23
Funkcja słoneczna	24
Funkcja alarmowa	27
4. DOSTOSOWANIE PILOTA NINA IO	29
Dostosowanie urządzeń	29
Dostosowanie grup	33
Dostosowanie scenariuszy	39
Dostosowanie pilota	44
5. USTAWIENIA ZAAWANSOWANE	51
6. ROZWIĄZYWANIE PROBLEMÓW	63
7. NA TEMAT NINA IO	64

Korzystanie z funkcji „my”	15
Zapamiętywanie położenia „my”	16
Zmiana położenia „my”	17
Usuwanie położenia „my”	18

## Zmiana położenia „my”

1. Naciskając odpowiednią ikonę, przejdź do menu **Urządzenia**.
2. Naciskając odpowiednią ikonę, zaznacz żądane urządzenie.
  - > Jeżeli położenie „my” dla zaznaczonego urządzenia jest już ustawione, ikona „my” jest wyświetlana obok zapamiętanego poziomu.
3. Zaznacz nowy poziom ustawienia, naciskając lub przesuwając pionowo odpowiednią pozycję, a następnie naciśnij na co najmniej 5 sekund ikonę „my”.
4. Zaznacz opcję „Zarejestruj «my» w bieżącym położeniu”, a następnie naciśnij OK.
5. Po tym zatwierdzeniu ikona „my” jest umieszczana obok nowo ustawionego poziomu.
  - > Nowe położenie „my” jest zapamiętane.



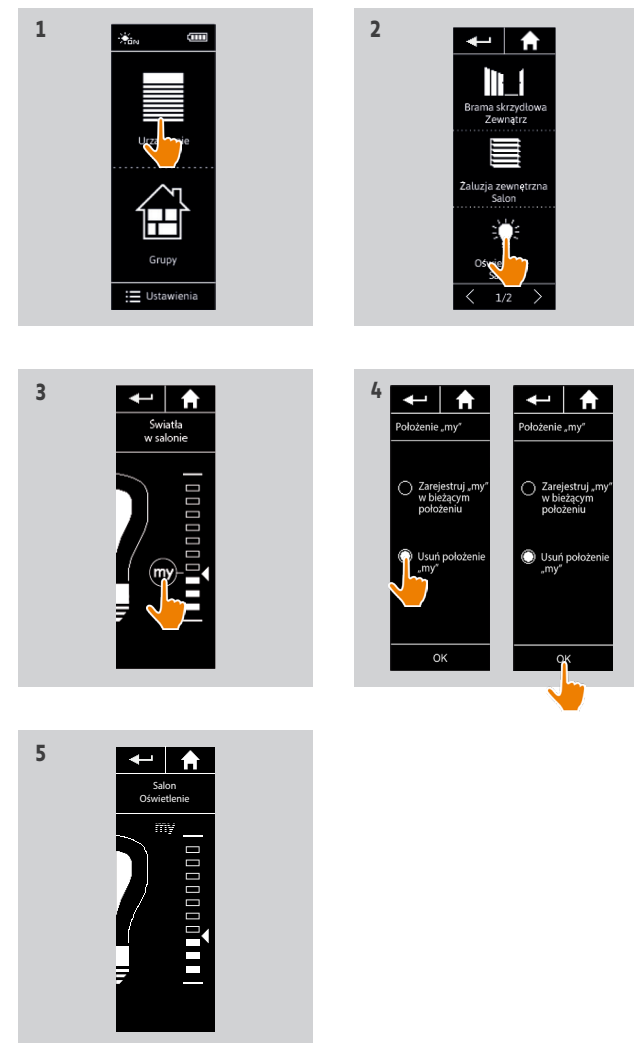
# SPIS TREŚCI

WITAJ	2
1. BEZPIECZEŃSTWO	3
2. PILOT ZDALNEGO STEROWANIA NINA IO	5
3. OBSŁUGA PILOTA NINA IO	13
Sterowanie urządzeniem	13
Funkcja „my”	15
Funkcja Natural Control (sterowanie intuicyjne)	19
Uruchamianie scenariusza	23
Funkcja słoneczna	24
Funkcja alarmowa	27
4. DOSTOSOWANIE PILOTA NINA IO	29
Dostosowanie urządzeń	29
Dostosowanie grup	33
Dostosowanie scenariuszy	39
Dostosowanie pilota	44
5. USTAWIENIA ZAAWANSOWANE	51
6. ROZWIĄZYWANIE PROBLEMÓW	63
7. NA TEMAT NINA IO	64

Korzystanie z funkcji „my”	15
Zapamiętywanie położenia „my”	16
Zmiana położenia „my”	17
Usuwanie położenia „my”	18

## Usuwanie położenia „my”

1. Naciskając odpowiednią ikonę, przejdź do menu **Urządzenia**.
2. Naciskając odpowiednią ikonę, zaznacz żądane urządzenie.
  - > Jeżeli położenie „my” dla zaznaczonego urządzenia jest już ustawione, ikona „my” jest wyświetlana obok zapamiętanego poziomu.
3. Aby usunąć zapamiętane położenie, naciśnij ikonę „my” na co najmniej 5 sekund.
4. Zaznacz opcję **„Usuń położenie „my”**, a następnie naciśnij **OK**.
5. Po tym zatwierdzeniu ikona „my” jest automatycznie przyciemniana i umieszczana nad skalą poziomu.
  - > Położenie „my” jest usunięte.



# SPIS TREŚCI

WITAJ	2
1. BEZPIECZEŃSTWO	3
2. PILOT ZDALNEGO STEROWANIA NINA IO	5
3. OBSŁUGA PILOTA NINA IO	13
Sterowanie urządzeniem	13
Funkcja „my”	15
Funkcja Natural Control (sterowanie intuicyjne)	19
Uruchamianie scenariusza	23
Funkcja słoneczna	24
Funkcja alarmowa	27
4. DOSTOSOWANIE PILOTA NINA IO	29
Dostosowanie urządzeń	29
Dostosowanie grup	33
Dostosowanie scenariuszy	39
Dostosowanie pilota	44
5. USTAWIENIA ZAAWANSOWANE	51
6. ROZWIĄZYWANIE PROBLEMÓW	63
7. NA TEMAT NINA IO	64

## Funkcja Natural Control (sterowanie intuicyjne)

Przypisywanie urządzeń do funkcji Natural Control (sterowanie intuicyjne)	20
Włączanie/wyłączanie funkcji Natural Control (sterowanie intuicyjne)	20
Używanie funkcji Natural Control (sterowanie intuicyjne): gest Góra/Dół	21
Używanie funkcji Natural Control (sterowanie intuicyjne): gest Stop	22

Funkcja Natural Control (sterowanie intuicyjne) umożliwia sterowanie wszystkimi ulubionymi urządzeniami za pomocą pojedynczego naciśnięcia przycisku i pojedynczego gestu bezpośrednio z ekranu głównego.

Nie trzeba zaznaczać urządzenia lub grupy ani wprowadzać funkcji pilota Nina io. Po przypisaniu jednego lub większej liczby urządzeń do funkcji Natural Control (sterowanie intuicyjne) można intuicyjnie regulować ich położenie, dotykając środkowej strefy ekranu i ustawiając pilota w pozycji pionowej. Można również zatrzymać ruch, poruszając pilotem na boki.

 Istnieją dwie opcje pozycji dla wszystkich urządzeń: góra i dół.

Określenia „Góra” i „Dół” w zależności od urządzenia oznaczają:

- Otwieranie/Zamykanie (bramy, żaluzji, bramy wjazdowej, okna itp.),
- Włączanie/Wyłączanie (światła, przełącznika),
- Blokowanie/Odblokowywanie (okna).

 Z funkcją tą można powiązać wszystkie urządzenia z wyjątkiem alarmu.

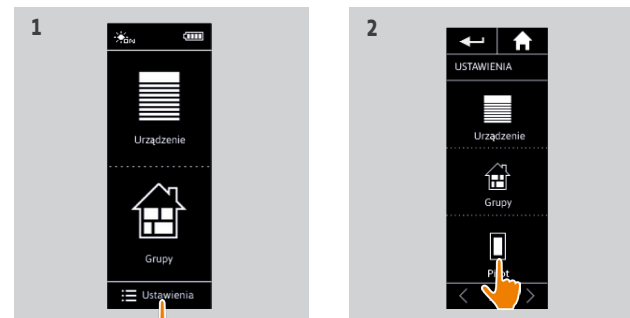
# SPIS TREŚCI

WITAJ	2
1. BEZPIECZEŃSTWO	3
2. PILOT ZDALNEGO STEROWANIA NINA IO	5
3. OBSŁUGA PILOTA NINA IO	13
Sterowanie urządzeniem	13
Funkcja „my”	15
Funkcja Natural Control (sterowanie intuicyjne)	19
Uruchamianie scenariusza	23
Funkcja słoneczna	24
Funkcja alarmowa	27
4. DOSTOSOWANIE PILOTA NINA IO	29
Dostosowanie urządzeń	29
Dostosowanie grup	33
Dostosowanie scenariuszy	39
Dostosowanie pilota	44
5. USTAWIENIA ZAAWANSOWANE	51
6. ROZWIĄZYWANIE PROBLEMÓW	63
7. NA TEMAT NINA IO	64

Przypisywanie urządzeń do funkcji Natural Control (sterowanie intuicyjne)	20
Włączanie/wyłączanie funkcji Natural Control (sterowanie intuicyjne)	20
Używanie funkcji Natural Control (sterowanie intuicyjne): gest Góra/Dół	21
Używanie funkcji Natural Control (sterowanie intuicyjne): gest Stop	22

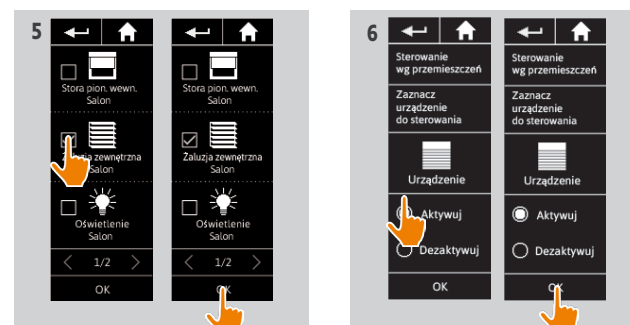
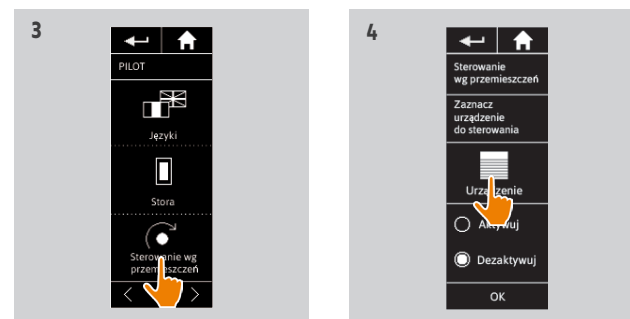
## Przypisywanie urządzeń do funkcji Natural Control (sterowanie intuicyjne)

1. Naciskając odpowiednią ikonę, przejdź do menu **Ustawienia**.
2. Naciśnij ikonę **Pilot**.
3. Naciśnij ikonę **Sterowanie ruchem**.
4. Aby przejść do listy dostępnych urządzeń, naciśnij ikonę **Urządzenia**.
5. Zaznacz jedno lub więcej urządzeń, które chcesz przypisać do funkcji Natural Control (sterowanie intuicyjne), i naciśnij **OK**, aby je zapisać w pamięci.



## Włączanie/wyłączanie funkcji Natural Control (sterowanie intuicyjne)

6. Zaznacz opcję **Aktywuj** i naciśnij **OK**, aby ją zapisać.
  - > Jeżeli funkcja Natural Control (sterowanie intuicyjne) jest włączona i są do niej przypisane urządzenia, na środku ekranu głównego wyświetlane są koncentryczne kółka.
  - > Jeżeli funkcja Natural Control (sterowanie intuicyjne) jest włączona i nie są do niej przypisane żadne urządzenia, koncentryczne kółka na środku ekranu głównego nie są wyświetlane.
  - > Jeżeli funkcja Natural Control (sterowanie intuicyjne) jest wyłączona, koncentryczne kółka na środku ekranu głównego nie są wyświetlane.




# SPIS TREŚCI

WITAJ	2
1. BEZPIECZEŃSTWO	3
2. PILOT ZDALNEGO STEROWANIA NINA IO	5
3. OBSŁUGA PILOTA NINA IO	13
Sterowanie urządzeniem	13
Funkcja „my”	15
Funkcja Natural Control (sterowanie intuicyjne)	19
Uruchamianie scenariusza	23
Funkcja słoneczna	24
Funkcja alarmowa	27
4. DOSTOSOWANIE PILOTA NINA IO	29
Dostosowanie urządzeń	29
Dostosowanie grup	33
Dostosowanie scenariuszy	39
Dostosowanie pilota	44
5. USTAWIENIA ZAAWANSOWANE	51
6. ROZWIĄZYWANIE PROBLEMÓW	63
7. NA TEMAT NINA IO	64

Przypisywanie urządzeń do funkcji Natural Control (sterowanie intuicyjne)	20
Włączanie/wyłączanie funkcji Natural Control (sterowanie intuicyjne)	20
Używanie funkcji Natural Control (sterowanie intuicyjne): gest Góra/Dół	21
Używanie funkcji Natural Control (sterowanie intuicyjne): gest Stop	22

## Używanie funkcji Natural Control (sterowanie intuicyjne): gest Góra/Dół

1. Aby uruchomić funkcję sterowania intuicyjnego (Natural Control), naciśnij i przytrzymaj strefę centralną.

 Zwolnij strefę, aby powrócić do ekranu głównego.

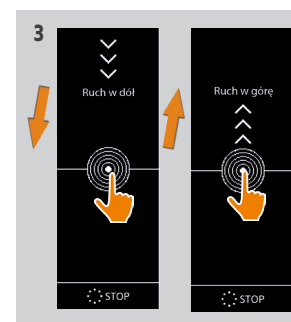
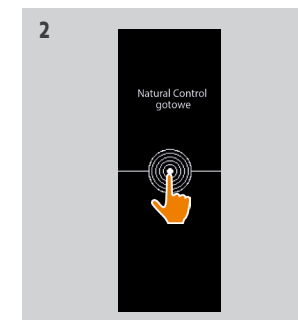
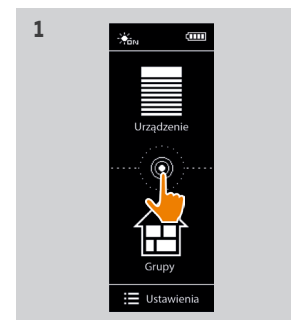
2. Po włączeniu funkcji wyświetlany jest komunikat „Natural Control gotowy!”.

3. Bez zwalniania centralnej strefy ekranu podniesienie/opuszczenie pilota umożliwia: podniesienie/opuszczenie, otwarcie/zamknięcie, włączenie/wyłączenie lub zablokowanie/odblokowanie ulubionego urządzenia.

> Wykonywany ruch jest zobrazowany za pomocą strzałek w górę lub w dół, wyświetlanych na ekranie.

> Kiedy urządzenie jest uruchomione, wyświetlany jest symbol kółka i przycisk **Stop**. Naciśnięcie tego przycisku w dowolnym momencie powoduje zatrzymanie urządzenia.

4. Po zwolnieniu centralnej strefy ekranu automatycznie wyświetlany jest ekran główny.



# SPIS TREŚCI

WITAJ	2
1. BEZPIECZEŃSTWO	3
2. PILOT ZDALNEGO STEROWANIA NINA IO	5
3. OBSŁUGA PILOTA NINA IO	13
Sterowanie urządzeniem	13
Funkcja „my”	15
Funkcja Natural Control (sterowanie intuicyjne)	19
Uruchamianie scenariusza	23
Funkcja słoneczna	24
Funkcja alarmowa	27
4. DOSTOSOWANIE PILOTA NINA IO	29
Dostosowanie urządzeń	29
Dostosowanie grup	33
Dostosowanie scenariuszy	39
Dostosowanie pilota	44
5. USTAWIENIA ZAAWANSOWANE	51
6. ROZWIĄZYWANIE PROBLEMÓW	63
7. NA TEMAT NINA IO	64

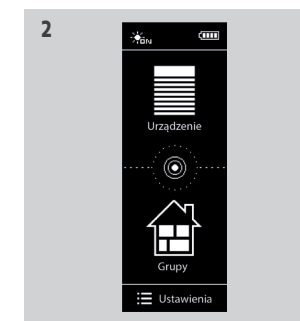
Przypisywanie urządzeń do funkcji Natural Control (sterowanie intuicyjne)	20
Włączanie/wyłączanie funkcji Natural Control (sterowanie intuicyjne)	20
Używanie funkcji Natural Control (sterowanie intuicyjne): gest Góra/Dół	21
Używanie funkcji Natural Control (sterowanie intuicyjne): gest Stop	22

## Używanie funkcji Natural Control (sterowanie intuicyjne): gest Stop

1. Jeżeli jakieś działanie urządzenia skojarzonego z funkcją w Natural Control jest w toku: trzykrotnie poruszaj pilotem na boki.
  - > Bieżące działanie zostaje zatrzymane.
2. Automatycznie wyświetlony zostaje ekran główny.



Przycisk „Stop” wyświetla się, gdy działanie jest w toku. Naciśnięcie tego przycisku powoduje również zatrzymanie działania.



# SPIS TREŚCI

WITAJ	2
1. BEZPIECZEŃSTWO	3
2. PILOT ZDALNEGO STEROWANIA NINA IO	5
3. OBSŁUGA PILOTA NINA IO	13
Sterowanie urządzeniem	13
Funkcja „my”	15
Funkcja Natural Control (sterowanie intuicyjne)	19
Uruchamianie scenariusza	23
Funkcja słoneczna	24
Funkcja alarmowa	27
4. DOSTOSOWANIE PILOTA NINA IO	29
Dostosowanie urządzeń	29
Dostosowanie grup	33
Dostosowanie scenariuszy	39
Dostosowanie pilota	44
5. USTAWIENIA ZAAWANSOWANE	51
6. ROZWIĄZYWANIE PROBLEMÓW	63
7. NA TEMAT NINA IO	64

## Uruchamianie scenariusza

### Wybór pomieszczenia/grupy

1. Naciskając odpowiednią ikonę, przejdź do menu **Grupy**.
2. Naciskając odpowiednią ikonę, zaznacz pomieszczenie lub grupę zawierające urządzenie do sterowania.

 Dostęp do wszystkich pomieszczeń i grup jest możliwy za pomocą przycisków nawigacji lub poprzez przesuwanie poziome.

- > Wyświetlane są dostępne scenariusze sterowania zaznaczonymi pomieszczeniami/grupami.

### Odtwarzanie scenariusza

3. Naciskając odpowiednią ikonę lub nazwę, zaznacz scenariusz.
4. Urządzenie uruchamia się natychmiast po zwolnieniu przycisku:

- > Kiedy urządzenie jest uruchomione, wyświetlany jest symbol kółka i przycisk **Stop** (A). Naciśnięcie tego przycisku w dowolnym momencie powoduje zatrzymanie urządzenia.
- > Po zakończeniu działania wyświetlany jest znak zaznaczenia (B).

 W przypadku wystąpienia problemu wykryty błąd zostanie wyświetlony i możliwe będzie ponowne odtworzenie scenariusza.

### Scenariusze definiowane domyślnie podczas instalacji

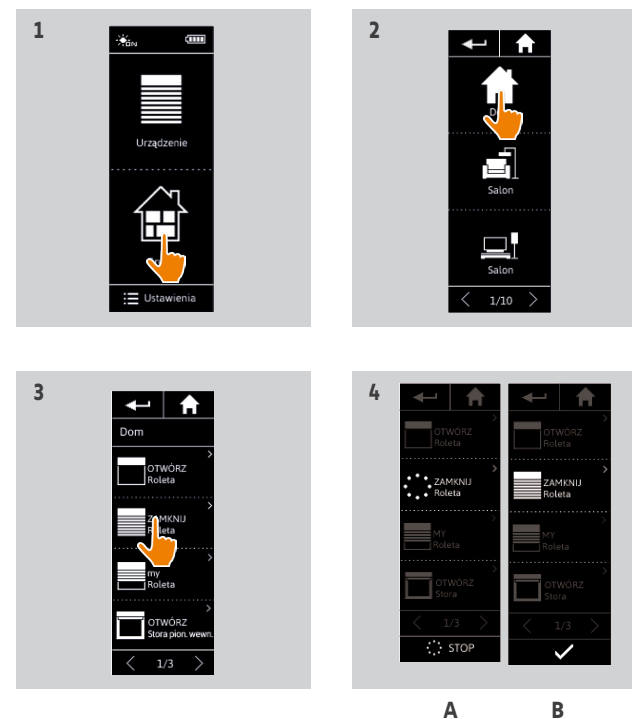
Otwieranie/zamykanie

Otwieranie/Zamykanie wszystkich,

Włączanie/Wyłączanie

My

 /  (jeśli jeden lub oba czujniki są obecne w instalacji)



# SPIS TREŚCI

WITAJ	2
1. BEZPIECZEŃSTWO	3
2. PILOT ZDALNEGO STEROWANIA NINA IO	5
3. OBSŁUGA PILOTA NINA IO	13
Sterowanie urządzeniem	13
Funkcja „my”	15
Funkcja Natural Control (sterowanie intuicyjne)	19
Uruchamianie scenariusza	23
Funkcja słoneczna	24
Funkcja alarmowa	27
4. DOSTOSOWANIE PILOTA NINA IO	29
Dostosowanie urządzeń	29
Dostosowanie grup	33
Dostosowanie scenariuszy	39
Dostosowanie pilota	44
5. USTAWIENIA ZAAWANSOWANE	51
6. ROZWIĄZYWANIE PROBLEMÓW	63
7. NA TEMAT NINA IO	64

## Funkcja słoneczna







Wizualizacja poziomu nasłonecznienia	24
Zmień próg i zdefiniuj scenariusze	24
Aktywacja/Dezaktywacja funkcji słonecznej	24
Zmiana listy urządzeń w grupie „Czujnik”	25
Zmiana nazwy grupy „Czujnik”	26

Funkcja słoneczna może być aktywowana, jeśli w instalacji znajduje się co najmniej jeden czujnik. Jest konfigurowalna, a także może zostać dezaktywowana.

### Wizualizacja poziomu nasłonecznienia

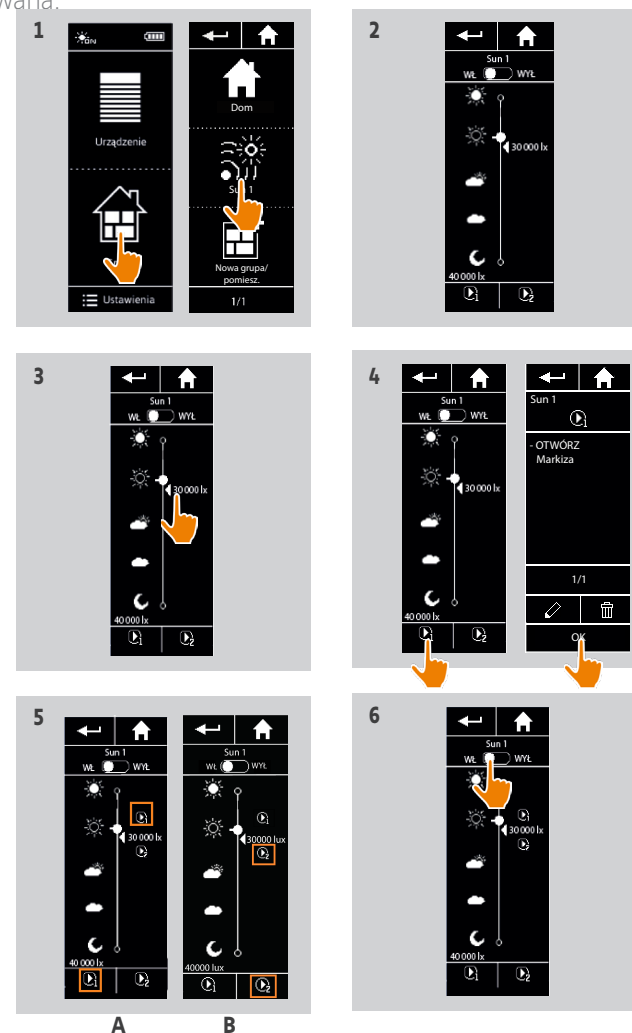
1. Naciskając odpowiednią ikonę, przejdź do menu **Grupy**. Następnie wybierz ikonę Sun 1.
2. Na ekranie pojawia się aktualne nasłonecznienie.
  - > Skala nasłonecznienia waha się od 0 do 100 000 luksów.

### Zmień próg i zdefiniuj scenariusze

3. Przenieść kursor, aby wyregulować poziom nasłonecznienia = próg włączenia.
  - > Przyciski  i  u dołu ekranu pozwalają ustawić sterowanie automatyczne.
4. Naciśnij przyciski  i  aby zdefiniować scenariusze. Następnie potwierdź, naciskając OK.
5. Wokół kursora pojawiają się ikony, gdy scenariusze zostały zdefiniowane.
  - > Scenariusz  zostanie uruchomiony, gdy poziom nasłonecznienia osiągnie wartość powyżej progu. (A)
  - > Scenariusz  zostanie uruchomiony, gdy poziom nasłonecznienia osiągnie wartość poniżej progu. (B)

### Aktywacja/Dezaktywacja funkcji słonecznej

6. Przycisk „Włącz/wyłącz (ON/OFF)”, aby aktywować/dezaktywować funkcję słoneczną czujnika.



# SPIS TREŚCI

WITAJ	2
1. BEZPIECZEŃSTWO	3
2. PILOT ZDALNEGO STEROWANIA NINA IO	5
3. OBSŁUGA PILOTA NINA IO	13
Sterowanie urządzeniem	13
Funkcja „my”	15
Funkcja Natural Control (sterowanie intuicyjne)	19
Uruchamianie scenariusza	23
Funkcja słoneczna	24
Funkcja alarmowa	27
4. DOSTOSOWANIE PILOTA NINA IO	29
Dostosowanie urządzeń	29
Dostosowanie grup	33
Dostosowanie scenariuszy	39
Dostosowanie pilota	44
5. USTAWIENIA ZAAWANSOWANE	51
6. ROZWIĄZYWANIE PROBLEMÓW	63
7. NA TEMAT NINA IO	64

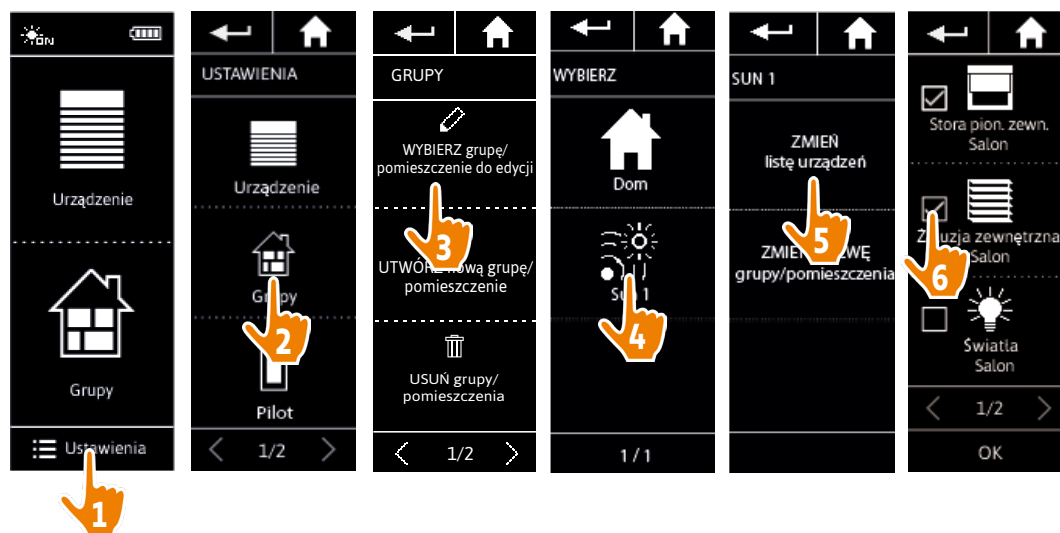
Wizualizacja poziomu nasłonecznienia	24
Zmień próg i zdefiniuj scenariusze	24
Aktywacja/Dezaktywacja funkcji słonecznej	24
Zmiana listy urządzeń w grupie „Czujnik”	25
Zmiana nazwy grupy „Czujnik”	26

## Zmiana listy urządzeń w grupie „Czujnik”

W menu **Ustawienia** zaznacz grupę „Czujnik” i wybierz „Zmiana listy urządzeń”.

Zaznacz urządzenia, które mają być przypisane do tego czujnika słonecznego.

Usuń zaznaczenie urządzeń, które mają zostać usunięte z listy.



 Nawet usunięcie wszystkich urządzeń z grupy „Czujnik” nie spowoduje usunięcia tej grupy.

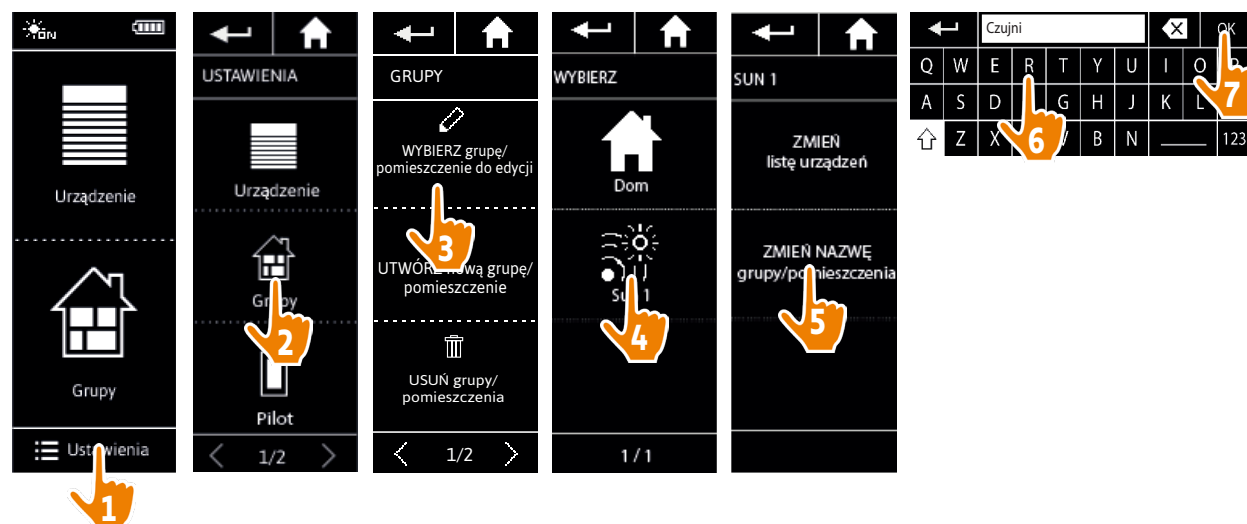
# SPIS TREŚCI

WITAJ	2
1. BEZPIECZEŃSTWO	3
2. PILOT ZDALNEGO STEROWANIA NINA IO	5
3. OBSŁUGA PILOTA NINA IO	13
Sterowanie urządzeniem	13
Funkcja „my”	15
Funkcja Natural Control (sterowanie intuicyjne)	19
Uruchamianie scenariusza	23
Funkcja słoneczna	24
Funkcja alarmowa	27
4. DOSTOSOWANIE PILOTA NINA IO	29
Dostosowanie urządzeń	29
Dostosowanie grup	33
Dostosowanie scenariuszy	39
Dostosowanie pilota	44
5. USTAWIENIA ZAAWANSOWANE	51
6. ROZWIĄZYWANIE PROBLEMÓW	63
7. NA TEMAT NINA IO	64

Wizualizacja poziomu nasłonecznienia	24
Zmień próg i zdefiniuj scenariusze	24
Aktywacja/Dezaktywacja funkcji słonecznej	24
Zmiana listy urządzeń w grupie „Czujnik”	25
Zmiana nazwy grupy „Czujnik”	26

## Zmiana nazwy grupy „Czujnik”

W menu Ustawienia zaznacz grupę „Czujnik” i za pomocą klawiatury zmień jego nazwę:



# SPIS TREŚCI

WITAJ	2
1. BEZPIECZEŃSTWO	3
2. PILOT ZDALNEGO STEROWANIA NINA IO	5
3. OBSŁUGA PILOTA NINA IO	13
Sterowanie urządzeniem	13
Funkcja „my”	15
Funkcja Natural Control (sterowanie intuicyjne)	19
Uruchamianie scenariusza	23
Funkcja słoneczna	24
Funkcja alarmowa	27
4. DOSTOSOWANIE PILOTA NINA IO	29
Dostosowanie urządzeń	29
Dostosowanie grup	33
Dostosowanie scenariuszy	39
Dostosowanie pilota	44
5. USTAWIENIA ZAAWANSOWANE	51
6. ROZWIĄZYWANIE PROBLEMÓW	63
7. NA TEMAT NINA IO	64

## Funkcja alarmowa

Wyłączanie alarmu	27
Zmiana kodu dla alarmu	28

Funkcję alarmową można również konfigurować — alarm domowy można wyłączać i włączać za pomocą pilota Nina io.


Aby wyłączyć alarm domowy za pomocą pilota Nina io, należy wprowadzić specjalny kod dla pilota Nina io, różny od kodu dla alarmu. Aby włączyć alarm, wprowadzanie kodu dla alarmu pilota Nina io nie jest konieczne.

Domyślny kod to 0000. Kod dla alarmu pilota Nina io można zmieniać w menu **Ustawienia**.

### Wyłączanie alarmu

1. Naciskając odpowiednią ikonę, przejdź do menu **Urządzenia**.

2. Na liście urządzeń naciśnij ikonę alarmu.


 Ikona alarmu jest wyświetlana na liście urządzeń, tylko jeżeli alarm jest powiązany z pilotem Nina io.

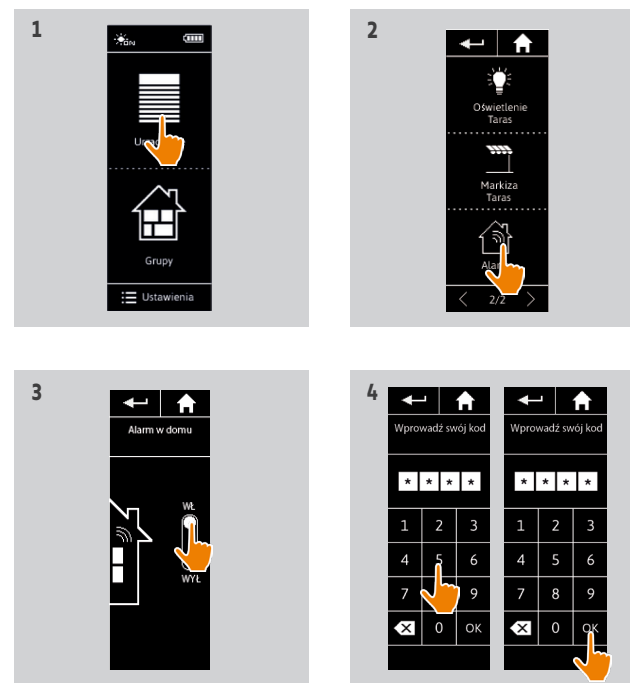
3. Przesuń przycisk do położenia **WYŁ**.

> Wyświetlany jest komunikat z prośbą o wprowadzenie kodu w celu wyłączenia alarmu.

4. Używając klawiatury, wprowadź kod (domyślnie 0000) i zatwierdź, naciskając **OK**.

> Alarm jest rozbrojony.

 Aby włączyć alarm, wykonaj te same czynności, ustawiając przycisk w położeniu **WŁ**. Kod nie jest wymagany.



# SPIS TREŚCI

WITAJ	2
1. BEZPIECZEŃSTWO	3
2. PILOT ZDALNEGO STEROWANIA NINA IO	5
3. OBSŁUGA PILOTA NINA IO	13
Sterowanie urządzeniem	13
Funkcja „my”	15
Funkcja Natural Control (sterowanie intuicyjne)	19
Uruchamianie scenariusza	23
Funkcja słoneczna	24
Funkcja alarmowa	27
4. DOSTOSOWANIE PILOTA NINA IO	29
Dostosowanie urządzeń	29
Dostosowanie grup	33
Dostosowanie scenariuszy	39
Dostosowanie pilota	44
5. USTAWIENIA ZAAWANSOWANE	51
6. ROZWIĄZYWANIE PROBLEMÓW	63
7. NA TEMAT NINA IO	64

Wyłączanie alarmu

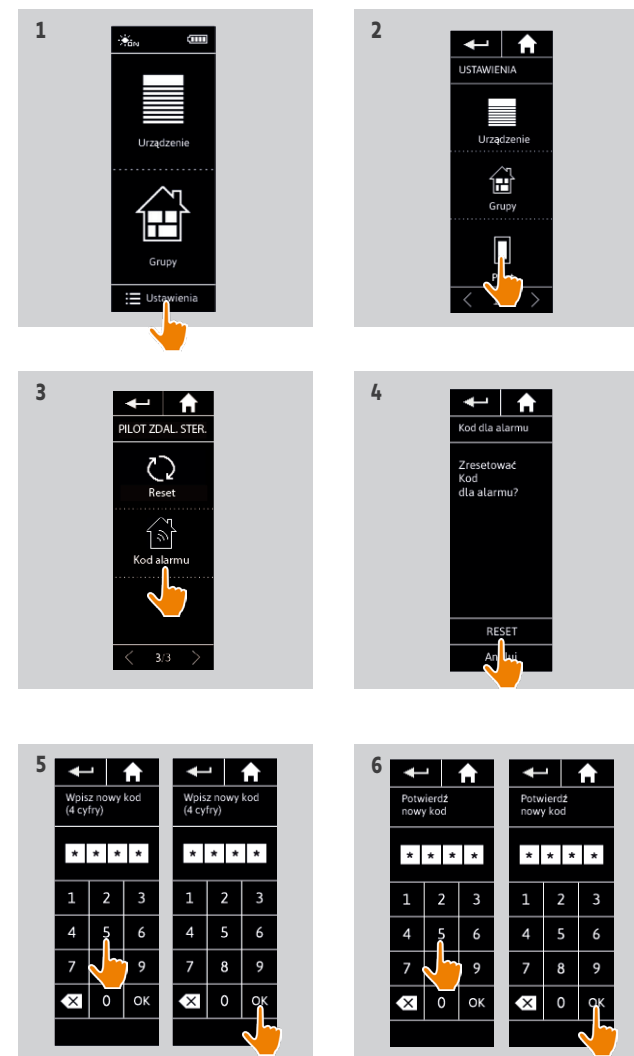
27

Zmiana kodu dla alarmu

28

## Zmiana kodu dla alarmu

1. Naciskając odpowiednią ikonę, przejdź do menu **Ustawienia**.
2. Aby przejść do ustawień pilota, naciśnij ikonę **Pilot**.
3. Naciśnij ikonę **Kod dla alarmu**.
  - > Wyświetlany jest komunikat z prośbą o potwierdzenie resetowania kodu dla alarmu.
4. Aby potwierdzić, naciśnij **RESET**.
  - > Wyświetlona zostaje klawiatura.
5. Używając klawiatury, wprowadź kod i zatwierdź, naciskając **OK**.
  - > Wyświetlany jest komunikat z prośbą o potwierdzenie nowego kodu.
6. Ponownie wprowadź nowy kod i potwierdź.
  - > Kod dla alarmu został zmieniony.



# SPIS TREŚCI

WITAJ	2
1. BEZPIECZEŃSTWO	3
2. PILOT ZDALNEGO STEROWANIA NINA IO	5
3. OBSŁUGA PILOTA NINA IO	13
Sterowanie urządzeniem	13
Funkcja „my”	15
Funkcja Natural Control (sterowanie intuicyjne)	19
Uruchamianie scenariusza	23
Funkcja słoneczna	24
Funkcja alarmowa	27
4. DOSTOSOWANIE PILOTA NINA IO	29
Dostosowanie urządzeń	29
Dostosowanie grup	33
Dostosowanie scenariuszy	39
Dostosowanie pilota	44
5. USTAWIENIA ZAAWANSOWANE	51
6. ROZWIĄZYWANIE PROBLEMÓW	63
7. NA TEMAT NINA IO	64

## 4. DOSTOSOWANIE PILOTA NINA IO

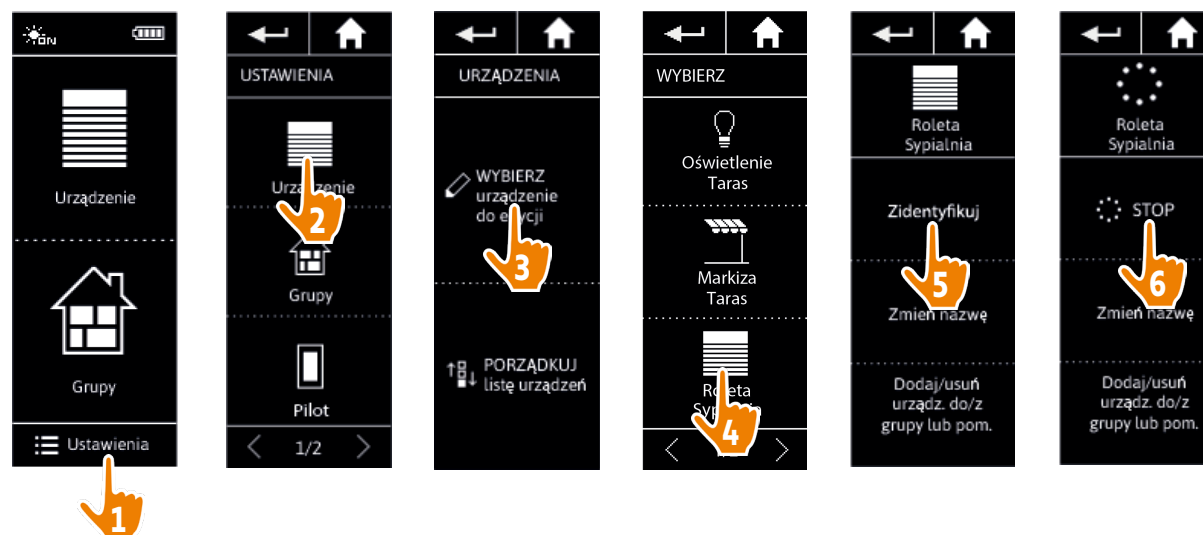
### Dostosowanie urządzeń

Identyfikacja urządzenia	29
Zmiana nazwy urządzenia	30
Dodawanie/usuwanie urządzenia do/z grupy	31
Porządkowanie listy urządzeń	32

### Identyfikacja urządzenia

Funkcja identyfikacji umożliwia zlokalizowanie urządzenia w domu: w celu łatwego zlokalizowania odpowiednie urządzenie jest włączane lub wykonuje krótki ruch góra-dół.

W menu **Ustawienia** zaznacz urządzenie i naciśnij pozycję **Zidentyfikuj**, aby je włączyć. Po zlokalizowaniu urządzenia naciśnij przycisk **Stop**, aby je zatrzymać.



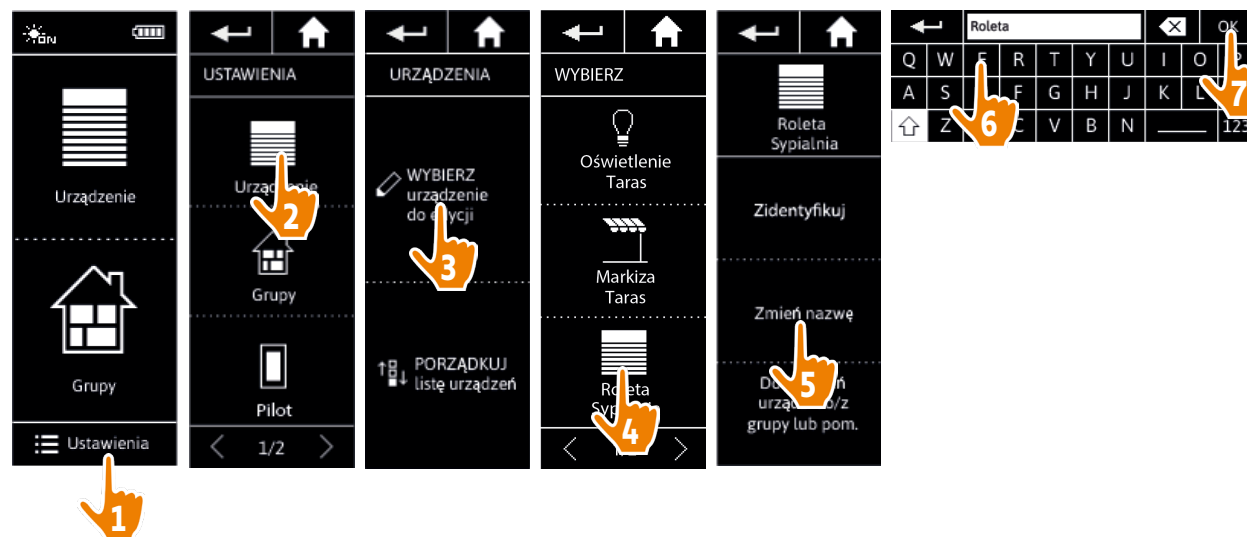
# SPIS TREŚCI

WITAJ	2
1. BEZPIECZEŃSTWO	3
2. PILOT ZDALNEGO STEROWANIA NINA IO	5
3. OBSŁUGA PILOTA NINA IO	13
Sterowanie urządzeniem	13
Funkcja „my”	15
Funkcja Natural Control (sterowanie intuicyjne)	19
Uruchamianie scenariusza	23
Funkcja słoneczna	24
Funkcja alarmowa	27
4. DOSTOSOWANIE PILOTA NINA IO	29
Dostosowanie urządzeń	29
Dostosowanie grup	33
Dostosowanie scenariuszy	39
Dostosowanie pilota	44
5. USTAWIENIA ZAAWANSOWANE	51
6. ROZWIĄZYWANIE PROBLEMÓW	63
7. NA TEMAT NINA IO	64

Identyfikacja urządzenia	29
Zmiana nazwy urządzenia	30
Dodawanie/usuwanie urządzenia do/z grupy	31
Porządkowanie listy urządzeń	32

## Zmiana nazwy urządzenia

W menu **Ustawienia** zaznacz odpowiednie urządzenie i za pomocą klawiatury zmień jego nazwę:



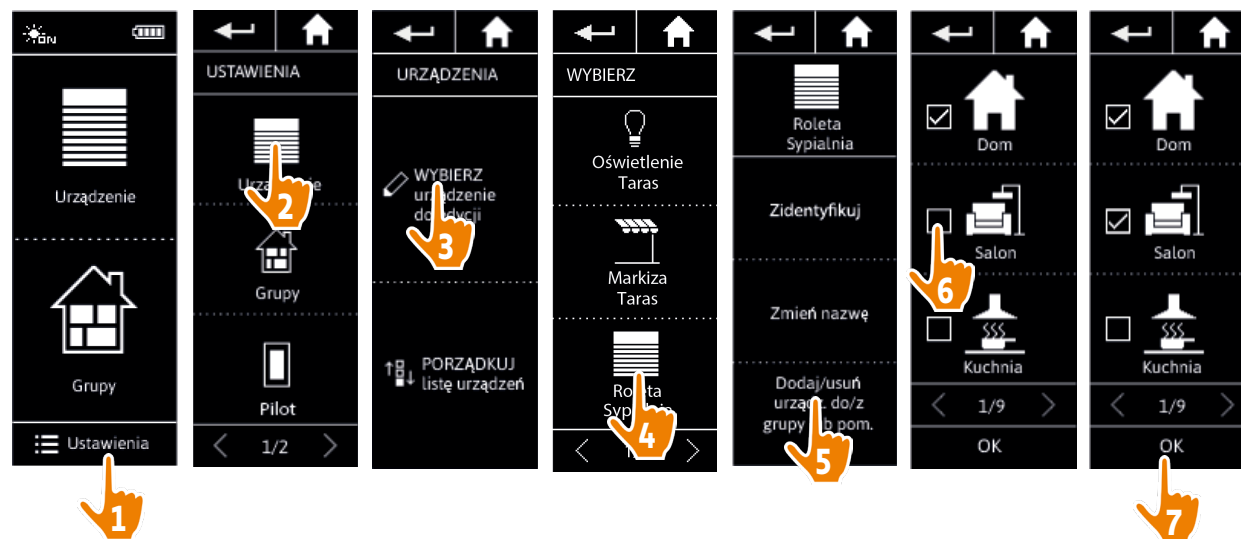
# SPIS TREŚCI

WITAJ	2
1. BEZPIECZEŃSTWO	3
2. PILOT ZDALNEGO STEROWANIA NINA IO	5
3. OBSŁUGA PILOTA NINA IO	13
Sterowanie urządzeniem	13
Funkcja „my”	15
Funkcja Natural Control (sterowanie intuicyjne)	19
Uruchamianie scenariusza	23
Funkcja słoneczna	24
Funkcja alarmowa	27
4. DOSTOSOWANIE PILOTA NINA IO	29
Dostosowanie urządzeń	29
Dostosowanie grup	33
Dostosowanie scenariuszy	39
Dostosowanie pilota	44
5. USTAWIENIA ZAAWANSOWANE	51
6. ROZWIĄZYWANIE PROBLEMÓW	63
7. NA TEMAT NINA IO	64

Identyfikacja urządzenia	29
Zmiana nazwy urządzenia	30
Dodawanie/usuwanie urządzenia do/z grupy	31
Porządkowanie listy urządzeń	32

## Dodawanie/usuwanie urządzenia do/z grupy

W menu **Ustawienia** zaznacz odpowiednie urządzenie i zaznacz/usuń zaznaczenia pól powiązanych grup:



- Grupy zawierające wybrane urządzenie są już zaznaczone po przejściu do listy grup.
- Można wybrać jedną lub kilka grup dla tego samego urządzenia, zaznaczając jedno lub kilka pól.
- Usunięcie wszystkich urządzeń z danej grupy powoduje usunięcie tej grupy, z wyjątkiem grup o nazwie „Czujnik”.

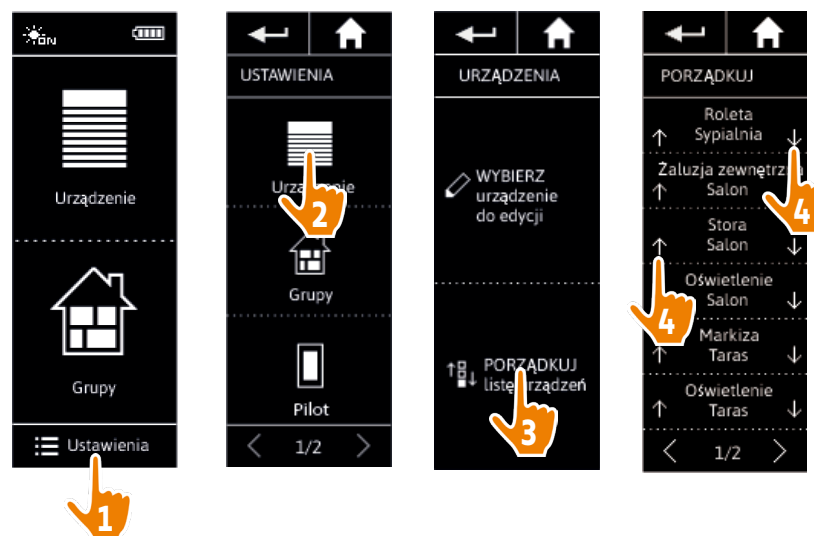
# SPIS TREŚCI

WITAJ	2
1. BEZPIECZEŃSTWO	3
2. PILOT ZDALNEGO STEROWANIA NINA IO	5
3. OBSŁUGA PILOTA NINA IO	13
Sterowanie urządzeniem	13
Funkcja „my”	15
Funkcja Natural Control (sterowanie intuicyjne)	19
Uruchamianie scenariusza	23
Funkcja słoneczna	24
Funkcja alarmowa	27
4. DOSTOSOWANIE PILOTA NINA IO	29
Dostosowanie urządzeń	29
Dostosowanie grup	33
Dostosowanie scenariuszy	39
Dostosowanie pilota	44
5. USTAWIENIA ZAAWANSOWANE	51
6. ROZWIĄZYWANIE PROBLEMÓW	63
7. NA TEMAT NINA IO	64

Identyfikacja urządzenia	29
Zmiana nazwy urządzenia	30
Dodawanie/usuwanie urządzenia do/z grupy	31
Porządkowanie listy urządzeń	32

## Porządkowanie listy urządzeń

W menu **Ustawienia** zaznacz odpowiednie urządzenie i za pomocą strzałek w górę i w dół zmień pozycję urządzenia na liście:



> Naciśnięcie strzałki w górę lub w dół powoduje automatyczne zapamiętanie nowej kolejności listy.

# SPIS TREŚCI

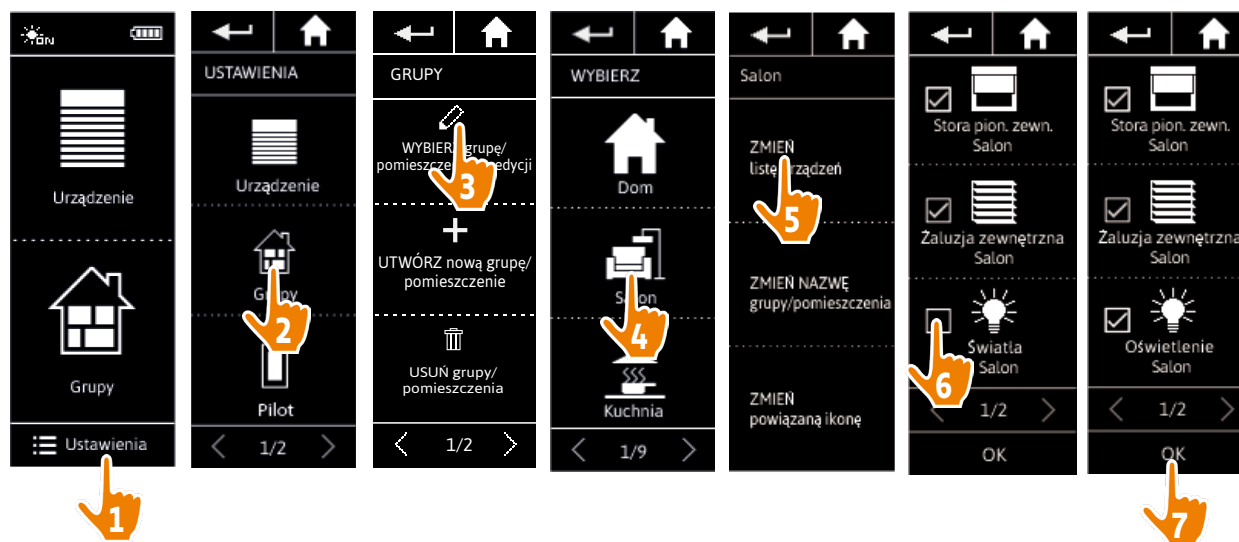
WITAJ	2
1. BEZPIECZEŃSTWO	3
2. PILOT ZDALNEGO STEROWANIA NINA IO	5
3. OBSŁUGA PILOTA NINA IO	13
Sterowanie urządzeniem	13
Funkcja „my”	15
Funkcja Natural Control (sterowanie intuicyjne)	19
Uruchamianie scenariusza	23
Funkcja słoneczna	24
Funkcja alarmowa	27
4. DOSTOSOWANIE PILOTA NINA IO	29
Dostosowanie urządzeń	29
Dostosowanie grup	33
Dostosowanie scenariuszy	39
Dostosowanie pilota	44
5. USTAWIENIA ZAAWANSOWANE	51
6. ROZWIĄZYWANIE PROBLEMÓW	63
7. NA TEMAT NINA IO	64

## Dostosowanie grup

Zmiana listy urządzeń w grupie	33
Zmiana nazwy grupy	34
Zmiana ikony grupy	35
Tworzenie nowej grupy	36
Usuwanie grupy	37
Porządkowanie listy grup	38

### Zmiana listy urządzeń w grupie

W menu **Ustawienia** wybierz odpowiednią grupę i zaznacz/usuń zaznaczenie pól powiązanych urządzeń:



- Po przejściu do listy urządzeń wszystkie urządzenia zawarte w grupie są już zaznaczone. Usunięcie wszystkich urządzeń powoduje usunięcie tej grupy.
- Lista urządzeń grupy „Czujnik” może zostać zmieniona w taki sam sposób. Jeżeli natomiast usunięto zaznaczenia wszystkich urządzeń, grupy „Czujnik” nie są usuwane.

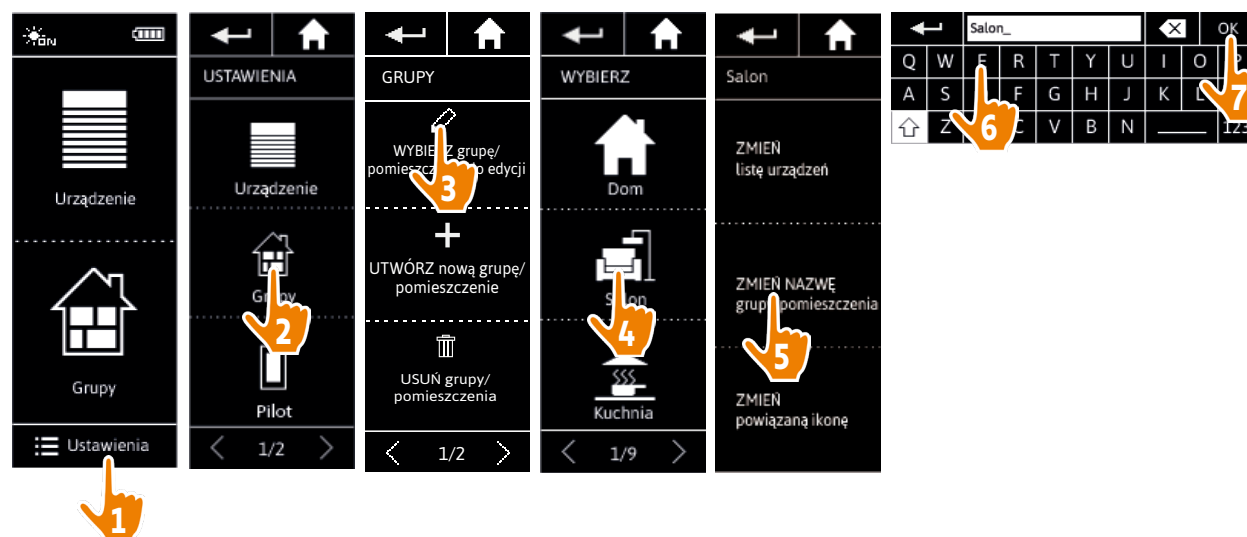
# SPIS TREŚCI

WITAJ	2
1. BEZPIECZEŃSTWO	3
2. PILOT ZDALNEGO STEROWANIA NINA IO	5
3. OBSŁUGA PILOTA NINA IO	13
Sterowanie urządzeniem	13
Funkcja „my”	15
Funkcja Natural Control (sterowanie intuicyjne)	19
Uruchamianie scenariusza	23
Funkcja słoneczna	24
Funkcja alarmowa	27
4. DOSTOSOWANIE PILOTA NINA IO	29
Dostosowanie urządzeń	29
Dostosowanie grup	33
Dostosowanie scenariuszy	39
Dostosowanie pilota	44
5. USTAWIENIA ZAAWANSOWANE	51
6. ROZWIĄZYWANIE PROBLEMÓW	63
7. NA TEMAT NINA IO	64

Zmiana listy urządzeń w grupie	33
Zmiana nazwy grupy	34
Zmiana ikony grupy	35
Tworzenie nowej grupy	36
Usuwanie grupy	37
Porządkowanie listy grup	38

## Zmiana nazwy grupy

W menu **Ustawienia** zaznacz odpowiednią grupę i za pomocą klawiatury zmień jej nazwę:



 W taki sam sposób można zmienić nazwę grupy „Czujnik”.

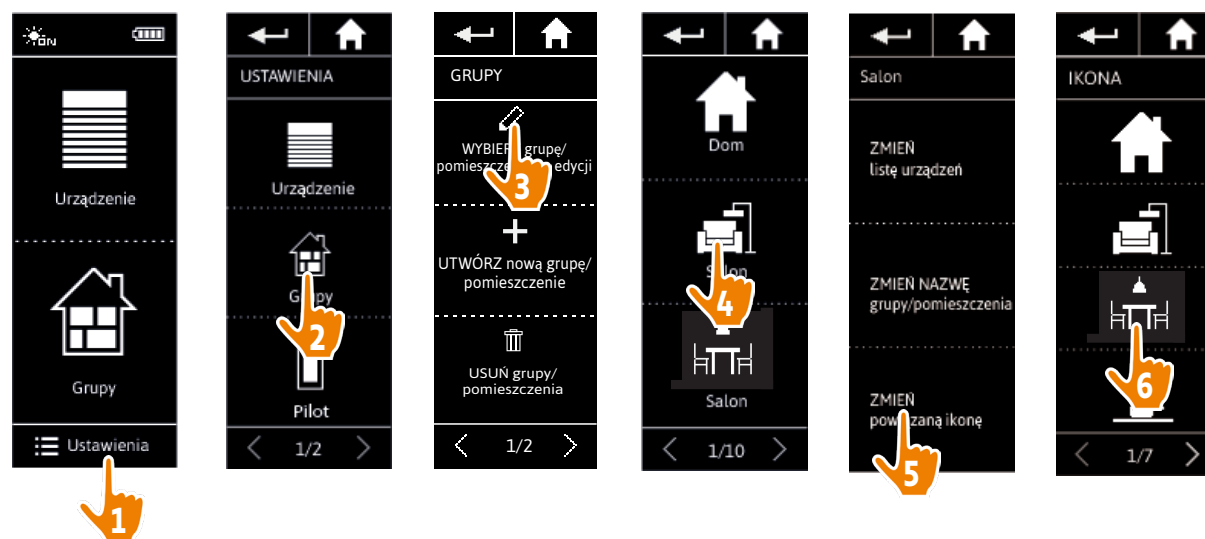
# SPIS TREŚCI

WITAJ	2
1. BEZPIECZEŃSTWO	3
2. PILOT ZDALNEGO STEROWANIA NINA IO	5
3. OBSŁUGA PILOTA NINA IO	13
Sterowanie urządzeniem	13
Funkcja „my”	15
Funkcja Natural Control (sterowanie intuicyjne)	19
Uruchamianie scenariusza	23
Funkcja słoneczna	24
Funkcja alarmowa	27
4. DOSTOSOWANIE PILOTA NINA IO	29
Dostosowanie urządzeń	29
Dostosowanie grup	33
Dostosowanie scenariuszy	39
Dostosowanie pilota	44
5. USTAWIENIA ZAAWANSOWANE	51
6. ROZWIĄZYWANIE PROBLEMÓW	63
7. NA TEMAT NINA IO	64

Zmiana listy urządzeń w grupie	33
Zmiana nazwy grupy	34
Zmiana ikony grupy	35
Tworzenie nowej grupy	36
Usuwanie grupy	37
Porządkowanie listy grup	38

## Zmiana ikony grupy

W menu **Ustawienia** zaznacz odpowiednią grupę i wybierz dla niej nową ikonę:



> Po zaznaczeniu nowa ikona jest automatycznie zapamiętywana.

**i** Nie można zmienić ikony grupy „Czujnik”.

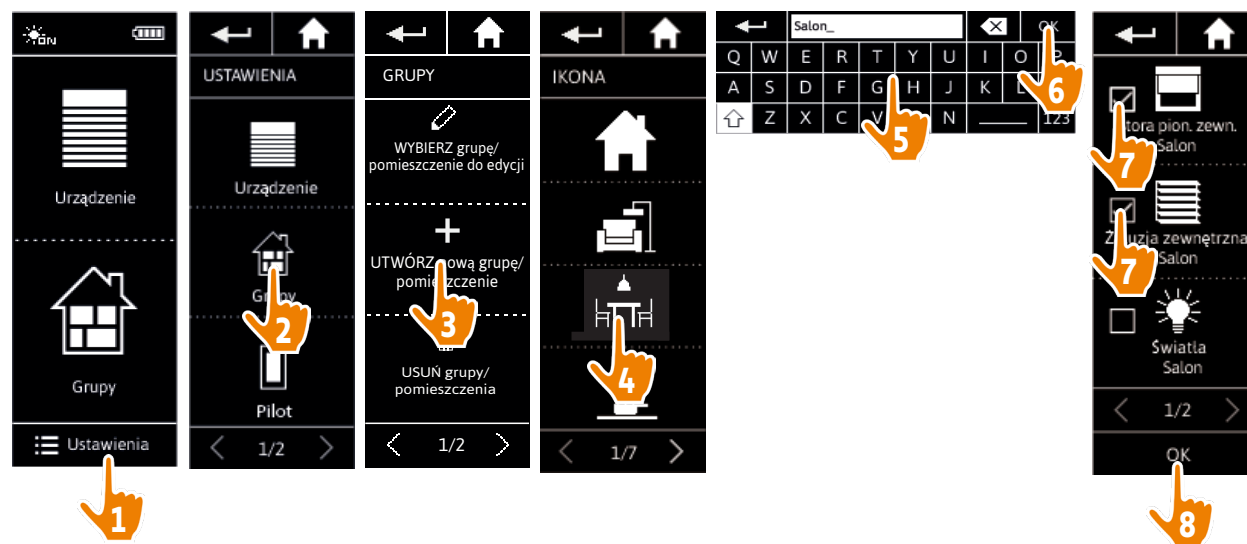
# SPIS TREŚCI

WITAJ	2
1. BEZPIECZEŃSTWO	3
2. PILOT ZDALNEGO STEROWANIA NINA IO	5
3. OBSŁUGA PILOTA NINA IO	13
Sterowanie urządzeniem	13
Funkcja „my”	15
Funkcja Natural Control (sterowanie intuicyjne)	19
Uruchamianie scenariusza	23
Funkcja słoneczna	24
Funkcja alarmowa	27
4. DOSTOSOWANIE PILOTA NINA IO	29
Dostosowanie urządzeń	29
Dostosowanie grup	33
Dostosowanie scenariuszy	39
Dostosowanie pilota	44
5. USTAWIENIA ZAAWANSOWANE	51
6. ROZWIĄZYWANIE PROBLEMÓW	63
7. NA TEMAT NINA IO	64

Zmiana listy urządzeń w grupie	33
Zmiana nazwy grupy	34
Zmiana ikony grupy	35
Tworzenie nowej grupy	36
Usuwanie grupy	37
Porządkowanie listy grup	38

## Tworzenie nowej grupy

W menu **Ustawienia** określ ikonę i nazwę nowego pomieszczenia/nowej grupy, a następnie wybierz powiązane urządzenia:



- > Nowe pomieszczenie/nowa grupa są dodawane na końcu listy grup.
- > Nowa grupa jest automatycznie tworzona z wcześniej ustalonymi scenariuszami.

- ❗ Nie można utworzyć nowej grupy o nazwie „Czujnik”.
- ❗ Zmiana, usuwanie lub dodawanie scenariusza — patrz [Dostosowanie scenariuszy, strona 39](#).

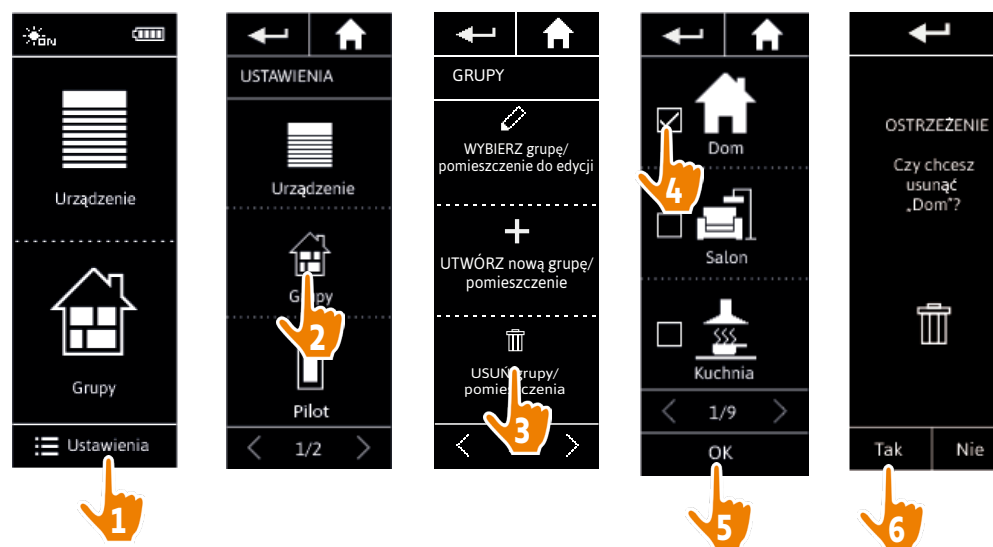
# SPIS TREŚCI



WITAJ	2
1. BEZPIECZEŃSTWO	3
2. PILOT ZDALNEGO STEROWANIA NINA IO	5
3. OBSŁUGA PILOTA NINA IO	13
Sterowanie urządzeniem	13
Funkcja „my”	15
Funkcja Natural Control (sterowanie intuicyjne)	19
Uruchamianie scenariusza	23
Funkcja słoneczna	24
Funkcja alarmowa	27
4. DOSTOSOWANIE PILOTA NINA IO	29
Dostosowanie urządzeń	29
Dostosowanie grup	33
Dostosowanie scenariuszy	39
Dostosowanie pilota	44
5. USTAWIENIA ZAAWANSOWANE	51
6. ROZWIĄZYWANIE PROBLEMÓW	63
7. NA TEMAT NINA IO	64

Zmiana listy urządzeń w grupie	33
Zmiana nazwy grupy	34
Zmiana ikony grupy	35
Tworzenie nowej grupy	36
Usuwanie grupy	37
Porządkowanie listy grup	38

## Usuwanie grupy

W menu **Ustawienia** zaznacz odpowiednią grupę i usuń ją:



-  Można usuwać kilka grup równocześnie, zaznaczając kilka pól na liście grup.
-  Można usunąć urządzenia przypisane do grupy „Czujnik”, ale nie można usunąć grupy „Czujnik”. Aby usunąć czujnik z instalacji — patrz punkt [Zarządzanie urządzeniami, strona 61](#).

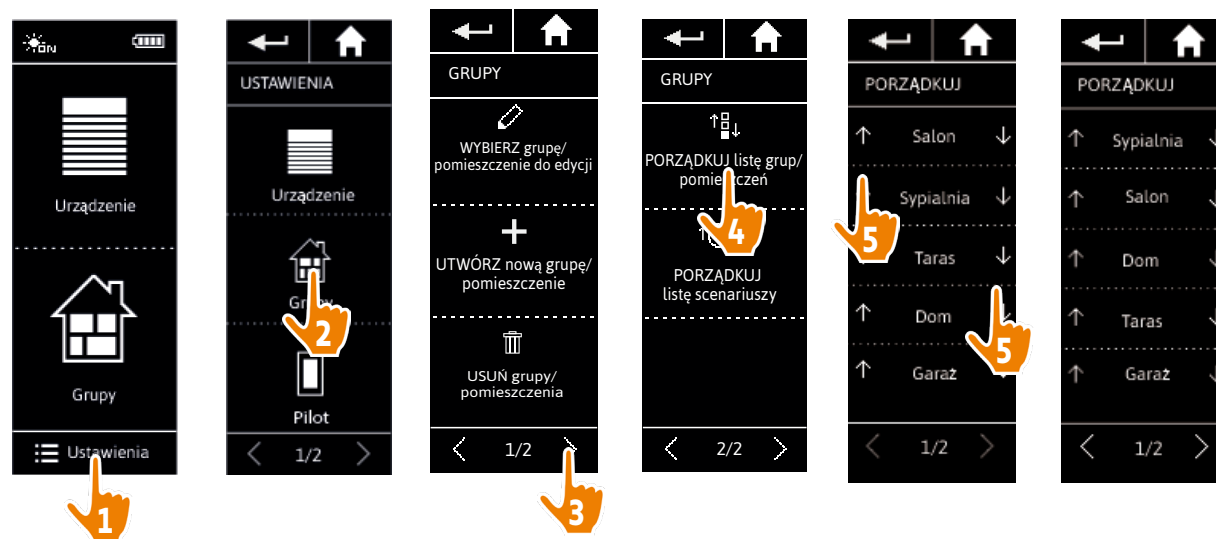
# SPIS TREŚCI

WITAJ	2
1. BEZPIECZEŃSTWO	3
2. PILOT ZDALNEGO STEROWANIA NINA IO	5
3. OBSŁUGA PILOTA NINA IO	13
Sterowanie urządzeniem	13
Funkcja „my”	15
Funkcja Natural Control (sterowanie intuicyjne)	19
Uruchamianie scenariusza	23
Funkcja słoneczna	24
Funkcja alarmowa	27
4. DOSTOSOWANIE PILOTA NINA IO	29
Dostosowanie urządzeń	29
Dostosowanie grup	33
Dostosowanie scenariuszy	39
Dostosowanie pilota	44
5. USTAWIENIA ZAAWANSOWANE	51
6. ROZWIĄZYWANIE PROBLEMÓW	63
7. NA TEMAT NINA IO	64

Zmiana listy urządzeń w grupie	33
Zmiana nazwy grupy	34
Zmiana ikony grupy	35
Tworzenie nowej grupy	36
Usuwanie grupy	37
Porządkowanie listy grup	38

## Porządkowanie listy grup

W menu **Ustawienia** zaznacz pozycję **Grupy**, **Porządkuj listę grup/pomieszczeń**, a następnie za pomocą strzałek w górę i w dół zmień ich pozycje na liście:




**i** Grupy „Czujnik” znajdujące się na liście grup, mogą być przenoszone na tej liście w taki sam sposób jak inne grupy.

# SPIS TREŚCI

WITAJ	2
1. BEZPIECZEŃSTWO	3
2. PILOT ZDALNEGO STEROWANIA NINA IO	5
3. OBSŁUGA PILOTA NINA IO	13
Sterowanie urządzeniem	13
Funkcja „my”	15
Funkcja Natural Control (sterowanie intuicyjne)	19
Uruchamianie scenariusza	23
Funkcja słoneczna	24
Funkcja alarmowa	27
4. DOSTOSOWANIE PILOTA NINA IO	29
Dostosowanie urządzeń	29
Dostosowanie grup	33
Dostosowanie scenariuszy	39
Dostosowanie pilota	44
5. USTAWIENIA ZAAWANSOWANE	51
6. ROZWIĄZYWANIE PROBLEMÓW	63
7. NA TEMAT NINA IO	64

## Dostosowanie scenariuszy

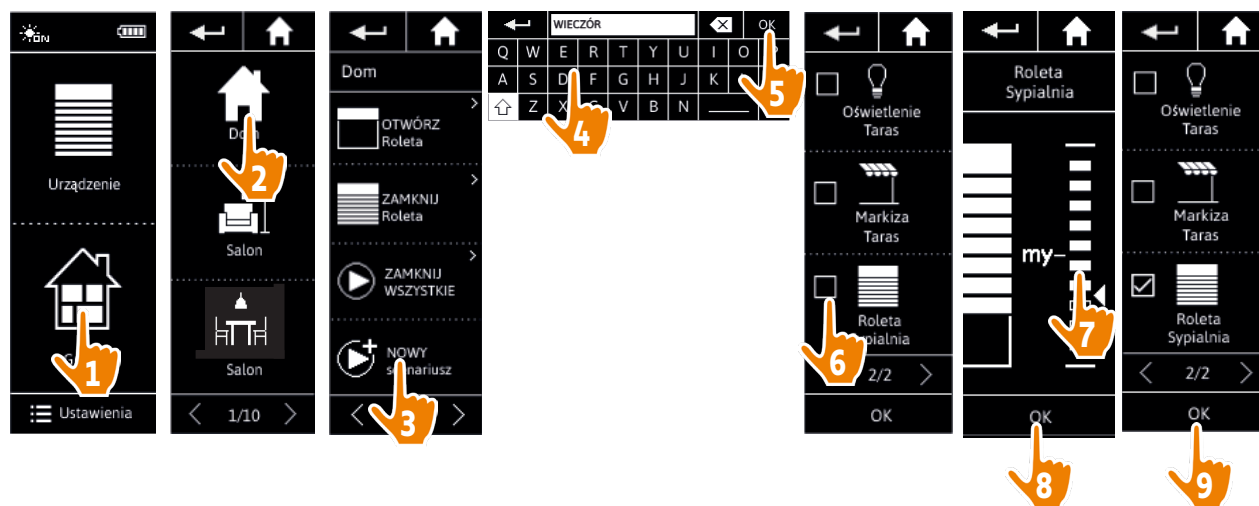
-  W przypadku scenariuszy wstępnie zdefiniowanych nie można zmieniać nazw ani samych scenariuszy. Można je jedynie usuwać.
-  Scenariusze grupy „Czujnik” są tworzone w inny sposób — patrz punkt [Zmień próg i zdefiniuj scenariusze, strona 24.](#)

Tworzenie scenariusza	39
Zmiana nazwy scenariusza	40
Zmiana scenariusza	41
Usuwanie scenariusza	42
Porządkowanie listy scenariuszy	43

### Tworzenie scenariusza

W menu **Grupy** zaznacz grupę, której ma dotyczyć nowy scenariusz i na liście scenariuszy wybierz pozycję **Nowy scenariusz**. Nadaj nazwę nowego scenariusza, wybierz powiązane z nim urządzenia i ustaw ich działanie.

Dla nowego scenariusza można wybrać jedno lub kilka urządzeń, zaznaczając kolejno kilka pól na liście urządzeń. Po wyborze urządzeń ustaw działania przypisane dla każdego z nich, ustawiając je w żądanych położeniach.



> Zapamiętanie nowego scenariusza poprzez naciśnięcie **OK** powoduje wyświetlenie listy szczegółów scenariuszy (nazwa scenariusza, szczegóły działań, powiązane urządzenia).

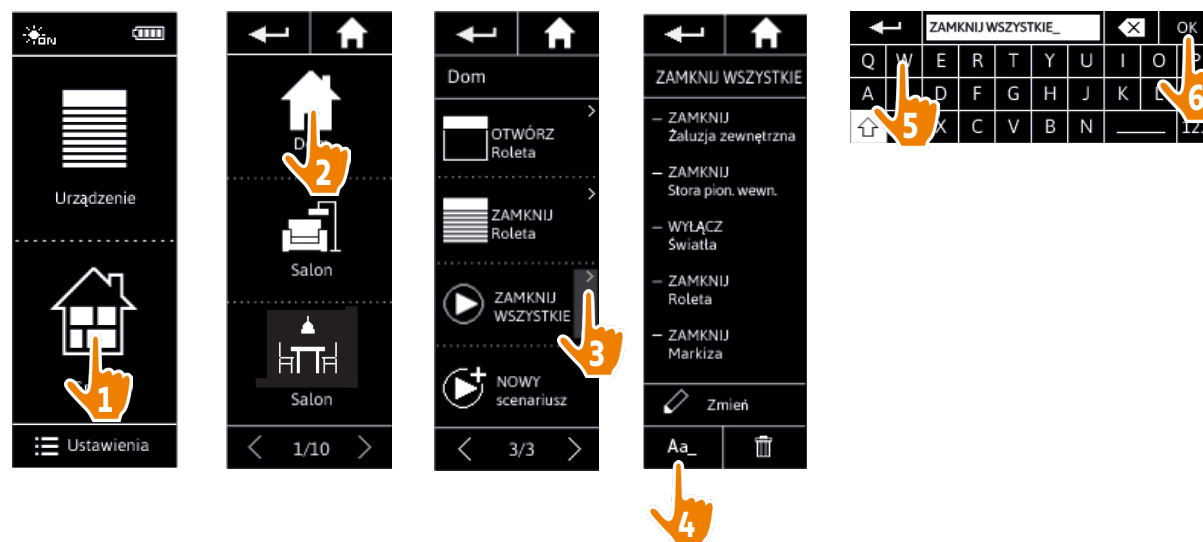
# SPIS TREŚCI

WITAJ	2
1. BEZPIECZEŃSTWO	3
2. PILOT ZDALNEGO STEROWANIA NINA IO	5
3. OBSŁUGA PILOTA NINA IO	13
Sterowanie urządzeniem	13
Funkcja „my”	15
Funkcja Natural Control (sterowanie intuicyjne)	19
Uruchamianie scenariusza	23
Funkcja słoneczna	24
Funkcja alarmowa	27
4. DOSTOSOWANIE PILOTA NINA IO	29
Dostosowanie urządzeń	29
Dostosowanie grup	33
Dostosowanie scenariuszy	39
Dostosowanie pilota	44
5. USTAWIENIA ZAAWANSOWANE	51
6. ROZWIĄZYWANIE PROBLEMÓW	63
7. NA TEMAT NINA IO	64

Tworzenie scenariusza	39
Zmiana nazwy scenariusza	40
Zmiana scenariusza	41
Usuwanie scenariusza	42
Porządkowanie listy scenariuszy	43

## Zmiana nazwy scenariusza

W menu **Grupy** zaznacz grupę zawierającą odpowiedni scenariusz, zaznacz scenariusz i za pomocą klawiatury zmień jego nazwę:



**i** Funkcja ta nie jest dostępna dla scenariuszy wstępnie zdefiniowanych. Możliwa jest zmiana nazwy jedynie scenariuszy utworzonych przez użytkownika.

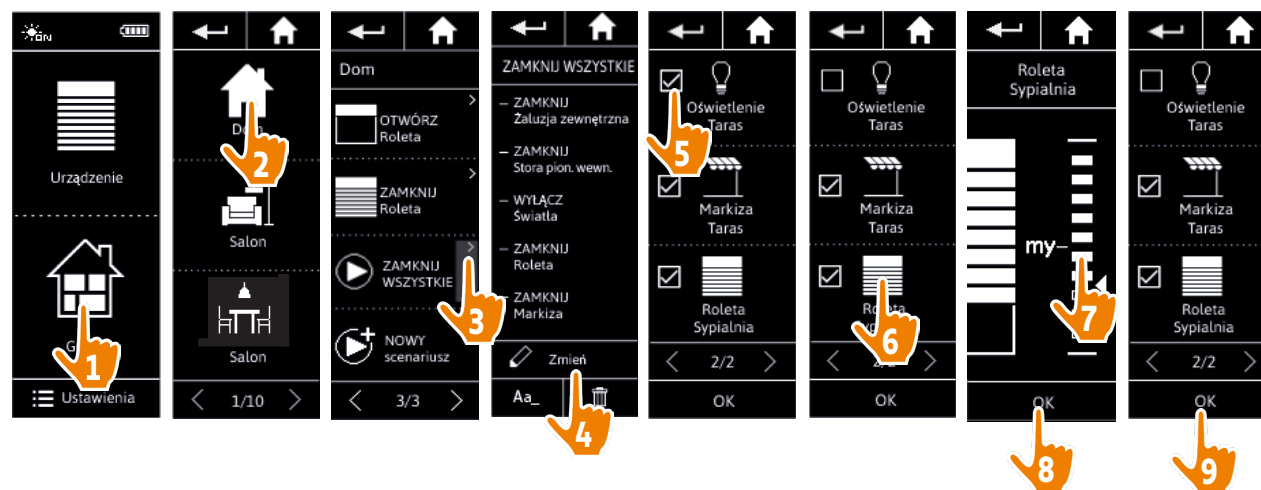
# SPIS TREŚCI

WITAJ	2
1. BEZPIECZEŃSTWO	3
2. PILOT ZDALNEGO STEROWANIA NINA IO	5
3. OBSŁUGA PILOTA NINA IO	13
Sterowanie urządzeniem	13
Funkcja „my”	15
Funkcja Natural Control (sterowanie intuicyjne)	19
Uruchamianie scenariusza	23
Funkcja słoneczna	24
Funkcja alarmowa	27
4. DOSTOSOWANIE PILOTA NINA IO	29
Dostosowanie urządzeń	29
Dostosowanie grup	33
Dostosowanie scenariuszy	39
Dostosowanie pilota	44
5. USTAWIENIA ZAAWANSOWANE	51
6. ROZWIĄZYWANIE PROBLEMÓW	63
7. NA TEMAT NINA IO	64


Tworzenie scenariusza	39
Zmiana nazwy scenariusza	40
Zmiana scenariusza	41
Usuwanie scenariusza	42
Porządkowanie listy scenariuszy	43

## Zmiana scenariusza

W menu **Grupy** zaznacz grupę zawierającą odpowiedni scenariusz i zaznacz scenariusz, który chcesz zmienić: dodaj lub usuń powiązane urządzenia, zaznaczając odpowiednie pola. W razie potrzeby zmień ustawione poziomy urządzeń.



- > Oświetlenie na tarasie zostało usunięte ze scenariusza „ZAMKNIJ WSZYSTKIE”.
- > Nowe położenie rolety w sypialni zostało zapisane w scenariuszu „ZAMKNIJ WSZYSTKIE”.

 Funkcja ta nie jest dostępna dla scenariuszy wstępnie zdefiniowanych. Możliwa jest zmiana jedynie scenariuszy utworzonych przez użytkownika.

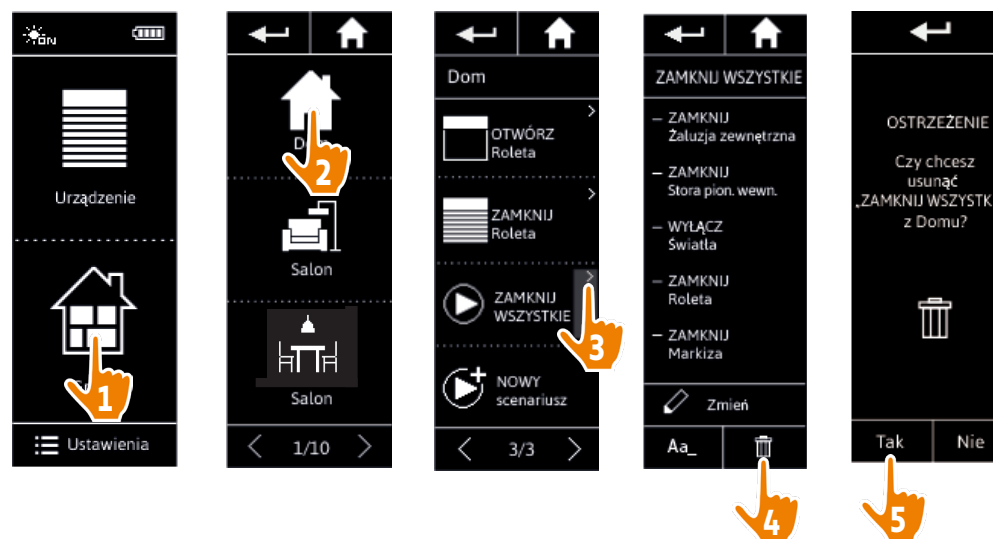
# SPIS TREŚCI

WITAJ	2
1. BEZPIECZEŃSTWO	3
2. PILOT ZDALNEGO STEROWANIA NINA IO	5
3. OBSŁUGA PILOTA NINA IO	13
Sterowanie urządzeniem	13
Funkcja „my”	15
Funkcja Natural Control (sterowanie intuicyjne)	19
Uruchamianie scenariusza	23
Funkcja słoneczna	24
Funkcja alarmowa	27
4. DOSTOSOWANIE PILOTA NINA IO	29
Dostosowanie urządzeń	29
Dostosowanie grup	33
Dostosowanie scenariuszy	39
Dostosowanie pilota	44
5. USTAWIENIA ZAAWANSOWANE	51
6. ROZWIĄZYWANIE PROBLEMÓW	63
7. NA TEMAT NINA IO	64

Tworzenie scenariusza	39
Zmiana nazwy scenariusza	40
Zmiana scenariusza	41
Usuwanie scenariusza	42
Porządkowanie listy scenariuszy	43

## Usuwanie scenariusza

W menu **Grupy** zaznacz grupę zawierającą odpowiedni scenariusz, zaznacz scenariusz i usuń go:



> Usunięty został scenariusz „ZAMKNIJ WSZYSTKIE” wraz z wszystkimi urządzeniami i powiązanymi działaniami.

 Aby usunąć tylko jedno urządzenie ze scenariusza, patrz [Zmiana scenariusza, strona 41](#).

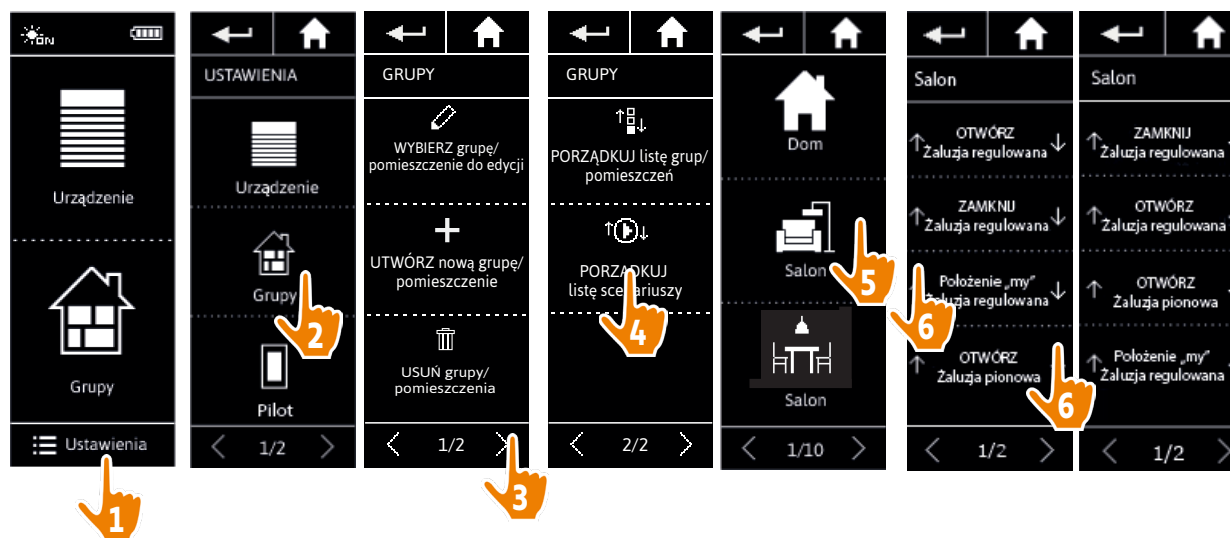
# SPIS TREŚCI

WITAJ	2
1. BEZPIECZEŃSTWO	3
2. PILOT ZDALNEGO STEROWANIA NINA IO	5
3. OBSŁUGA PILOTA NINA IO	13
Sterowanie urządzeniem	13
Funkcja „my”	15
Funkcja Natural Control (sterowanie intuicyjne)	19
Uruchamianie scenariusza	23
Funkcja słoneczna	24
Funkcja alarmowa	27
4. DOSTOSOWANIE PILOTA NINA IO	29
Dostosowanie urządzeń	29
Dostosowanie grup	33
Dostosowanie scenariuszy	39
Dostosowanie pilota	44
5. USTAWIENIA ZAAWANSOWANE	51
6. ROZWIĄZYWANIE PROBLEMÓW	63
7. NA TEMAT NINA IO	64

Tworzenie scenariusza	39
Zmiana nazwy scenariusza	40
Zmiana scenariusza	41
Usuwanie scenariusza	42
Porządkowanie listy scenariuszy	43

## Porządkowanie listy scenariuszy

W menu **Ustawienia** zaznacz **Grupy**, a następnie naciśnij pozycję **Porządkuj listę scenariuszy**. Zaznacz grupę, w której scenariusze mają zostać uporządkowane, i za pomocą strzałek w górę/w dół zmień pozycje scenariuszy na liście:



# SPIS TREŚCI

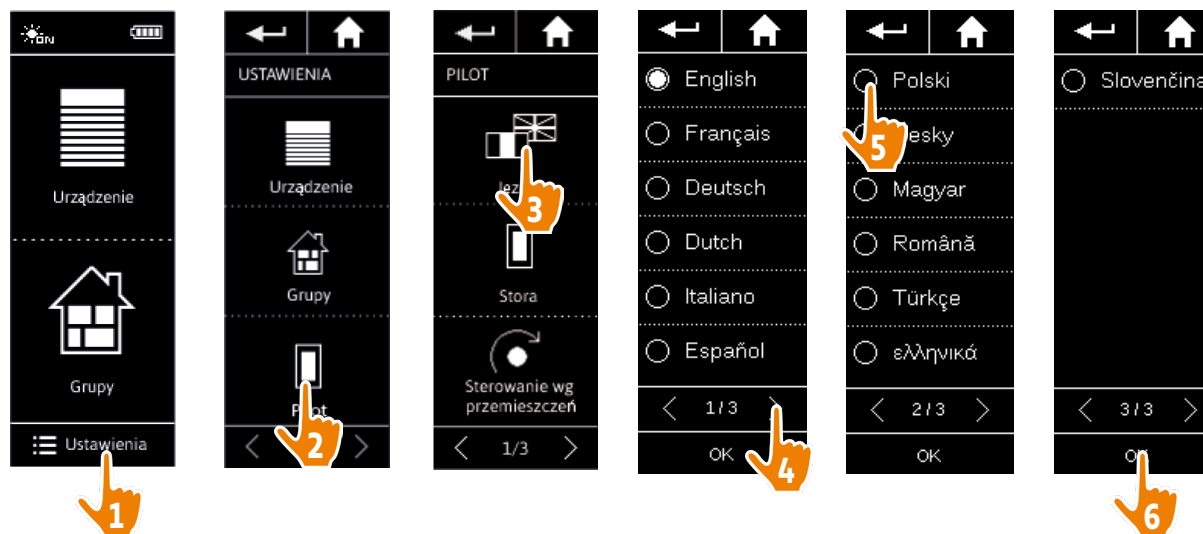
WITAJ	2
1. BEZPIECZEŃSTWO	3
2. PILOT ZDALNEGO STEROWANIA NINA IO	5
3. OBSŁUGA PILOTA NINA IO	13
Sterowanie urządzeniem	13
Funkcja „my”	15
Funkcja Natural Control (sterowanie intuicyjne)	19
Uruchamianie scenariusza	23
Funkcja słoneczna	24
Funkcja alarmowa	27
4. DOSTOSOWANIE PILOTA NINA IO	29
Dostosowanie urządzeń	29
Dostosowanie grup	33
Dostosowanie scenariuszy	39
Dostosowanie pilota	44
5. USTAWIENIA ZAAWANSOWANE	51
6. ROZWIĄZYWANIE PROBLEMÓW	63
7. NA TEMAT NINA IO	64

## Dostosowanie pilota

Zmiana języka	44
Zmiana natężenia ekranu	45
Zarządzanie trybem czuwania	46
Zarządzanie stanem ekranu, gdy pilot Nina io jest na podstawie	47
Zarządzanie opcją Smart Taras (Smart Awning)	48
Zarządzanie dźwiękami	49
Korzystanie z funkcji reset	50

### Zmiana języka

Aby przejść do ustawień języka, w menu **Ustawienia** naciśnij ikonę **Pilot**, zaznacz pozycję **Języki**, a następnie wybierz żądany język:



 Dostępnych jest 13 języków.

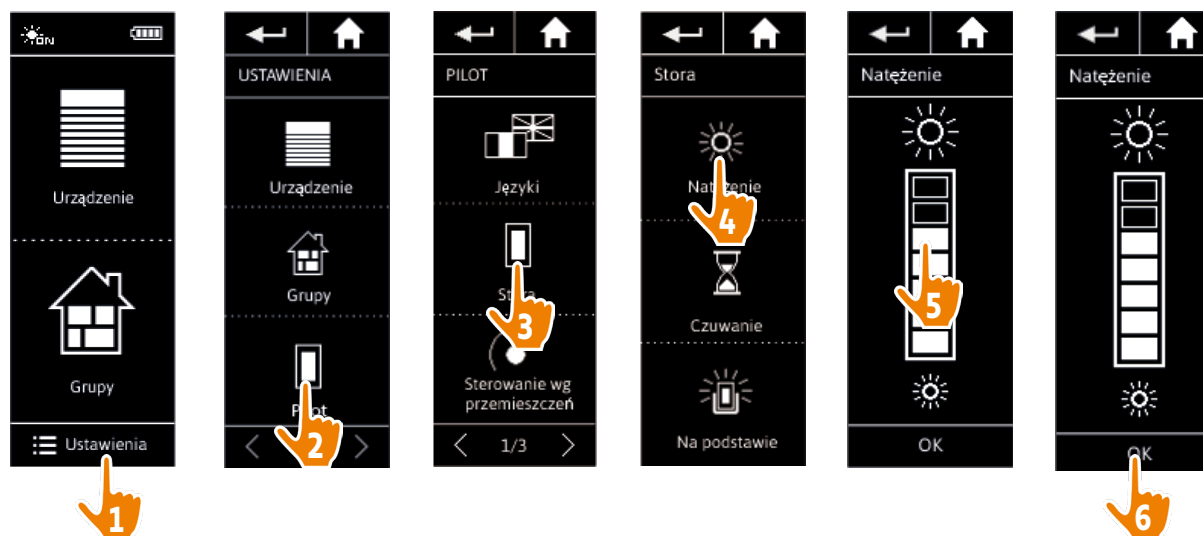
# SPIS TREŚCI

WITAJ	2
1. BEZPIECZEŃSTWO	3
2. PILOT ZDALNEGO STEROWANIA NINA IO	5
3. OBSŁUGA PILOTA NINA IO	13
Sterowanie urządzeniem	13
Funkcja „my”	15
Funkcja Natural Control (sterowanie intuicyjne)	19
Uruchamianie scenariusza	23
Funkcja słoneczna	24
Funkcja alarmowa	27
4. DOSTOSOWANIE PILOTA NINA IO	29
Dostosowanie urządzeń	29
Dostosowanie grup	33
Dostosowanie scenariuszy	39
Dostosowanie pilota	44
5. USTAWIENIA ZAAWANSOWANE	51
6. ROZWIĄZYWANIE PROBLEMÓW	63
7. NA TEMAT NINA IO	64

Zmiana języka	44
Zmiana natężenia ekranu	45
Zarządzanie trybem czuwania	46
Zarządzanie stanem ekranu, gdy pilot Nina io jest na podstawie	47
Zarządzanie opcją Smart Taras (Smart Awning)	48
Zarządzanie dźwiękami	49
Korzystanie z funkcji reset	50

## Zmiana natężenia ekranu

Aby przejść do ustawień ekranu, w menu **Ustawienia** naciśnij ikonę **Pilot**. Naciśnij ikonę **Natężenie** i wykonaj odpowiednie ustawienia:



- Aby wybrać maksymalną jasność ekranu, naciśnij .
- Aby wybrać minimalną jasność ekranu, naciśnij .
- Jeżeli poziom naładowania akumulatora pilota Nina io jest niski, natężenie podświetlenia jest obniżane do 30%.

# SPIS TREŚCI

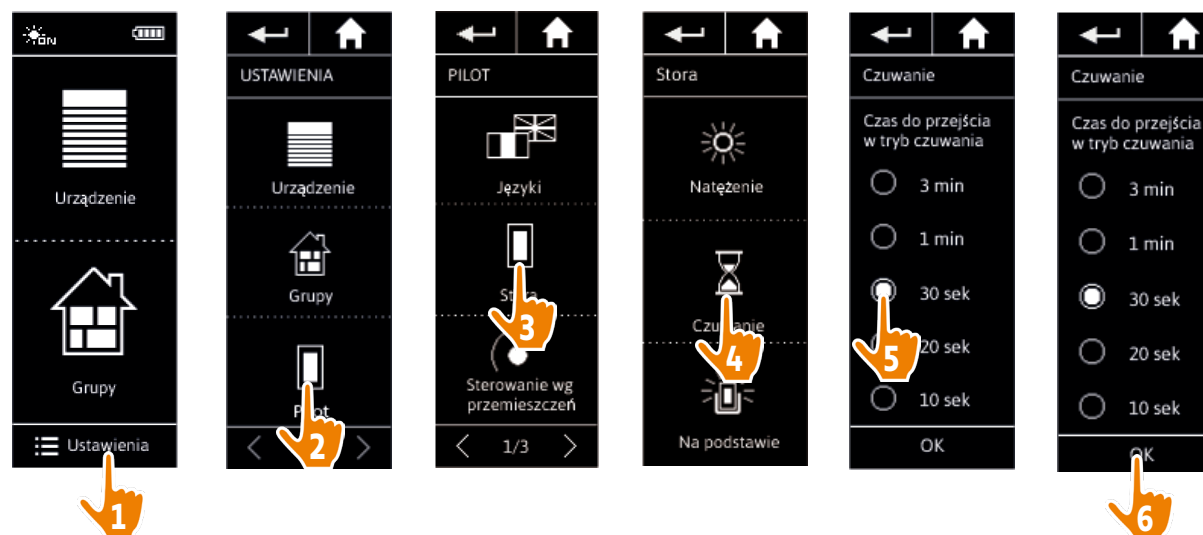
WITAJ	2
1. BEZPIECZEŃSTWO	3
2. PILOT ZDALNEGO STEROWANIA NINA IO	5
3. OBSŁUGA PILOTA NINA IO	13
Sterowanie urządzeniem	13
Funkcja „my”	15
Funkcja Natural Control (sterowanie intuicyjne)	19
Uruchamianie scenariusza	23
Funkcja słoneczna	24
Funkcja alarmowa	27
4. DOSTOSOWANIE PILOTA NINA IO	29
Dostosowanie urządzeń	29
Dostosowanie grup	33
Dostosowanie scenariuszy	39
Dostosowanie pilota	44
5. USTAWIENIA ZAAWANSOWANE	51
6. ROZWIĄZYWANIE PROBLEMÓW	63
7. NA TEMAT NINA IO	64

Zmiana języka	44
Zmiana natężenia ekranu	45
Zarządzanie trybem czuwania	46
Zarządzanie stanem ekranu, gdy pilot Nina io jest na podstawie	47
Zarządzanie opcją Smart Taras (Smart Awning)	48
Zarządzanie dźwiękami	49
Korzystanie z funkcji reset	50

## Zarządzanie trybem czuwania

Można ustawić czas beczynności przed przełączeniem się pilota Nina io w tryb czuwania.

Aby przejść do ustawień ekranu, w menu **Ustawienia** naciśnij ikonę **Pilot**. Naciśnij ikonę **Czuwanie** i ustaw żądany czas:



**i** Tryb czuwania umożliwia oszczędzanie akumulatora. W połowie czasu pozostałego do przejścia w tryb czuwania natężenie podświetlenia jest zmniejszane o 50%.

# SPIS TREŚCI

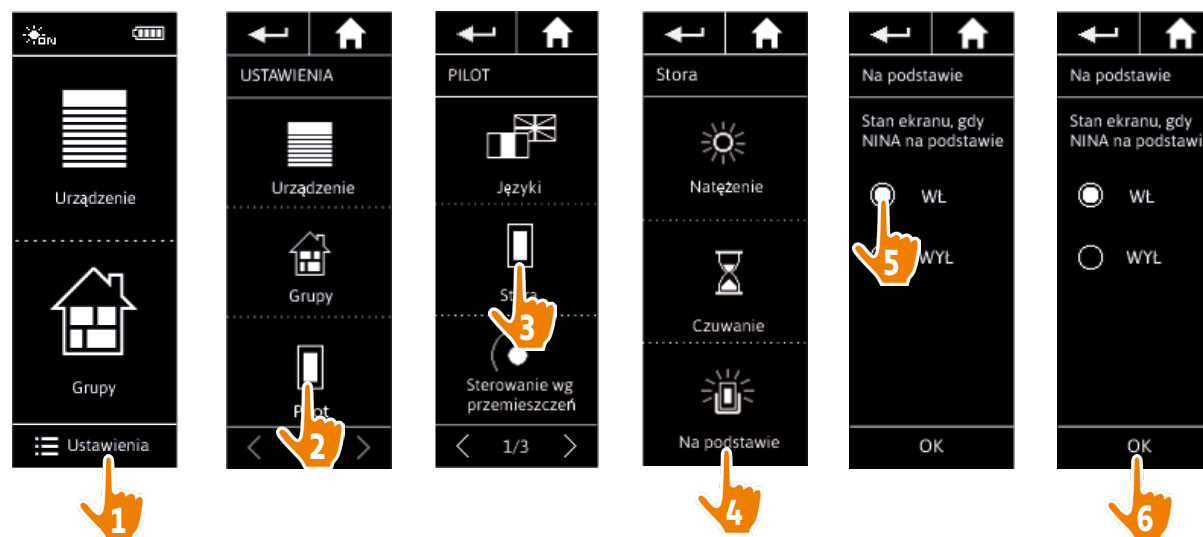
WITAJ	2
1. BEZPIECZEŃSTWO	3
2. PILOT ZDALNEGO STEROWANIA NINA IO	5
3. OBSŁUGA PILOTA NINA IO	13
Sterowanie urządzeniem	13
Funkcja „my”	15
Funkcja Natural Control (sterowanie intuicyjne)	19
Uruchamianie scenariusza	23
Funkcja słoneczna	24
Funkcja alarmowa	27
4. DOSTOSOWANIE PILOTA NINA IO	29
Dostosowanie urządzeń	29
Dostosowanie grup	33
Dostosowanie scenariuszy	39
Dostosowanie pilota	44
5. USTAWIENIA ZAAWANSOWANE	51
6. ROZWIĄZYWANIE PROBLEMÓW	63
7. NA TEMAT NINA IO	64

Zmiana języka	44
Zmiana natężenia ekranu	45
Zarządzanie trybem czuwania	46
Zarządzanie stanem ekranu, gdy pilot Nina io jest na podstawie	47
Zarządzanie opcją Smart Taras (Smart Awning)	48
Zarządzanie dźwiękami	49
Korzystanie z funkcji reset	50

## Zarządzanie stanem ekranu, gdy pilot Nina io jest na podstawie

Po umieszczeniu pilota Nina io na podstawie jego ekran może pozostać włączony lub się wyłączyć.

Aby przejść do ustawień ekranu, w menu **Ustawienia** naciśnij ikonę **Pilot**. Naciśnij ikonę **Na podstawie** i wybierz ustawienie **WŁ.** lub **WYŁ.**



**i** Domyślnie po umieszczeniu pilota Nina io na podstawie ekran pozostaje włączony.

# SPIS TREŚCI

WITAJ	2
1. BEZPIECZEŃSTWO	3
2. PILOT ZDALNEGO STEROWANIA NINA IO	5
3. OBSŁUGA PILOTA NINA IO	13
Sterowanie urządzeniem	13
Funkcja „my”	15
Funkcja Natural Control (sterowanie intuicyjne)	19
Uruchamianie scenariusza	23
Funkcja słoneczna	24
Funkcja alarmowa	27
4. DOSTOSOWANIE PILOTA NINA IO	29
Dostosowanie urządzeń	29
Dostosowanie grup	33
Dostosowanie scenariuszy	39
Dostosowanie pilota	44
5. USTAWIENIA ZAAWANSOWANE	51
6. ROZWIĄZYWANIE PROBLEMÓW	63
7. NA TEMAT NINA IO	64

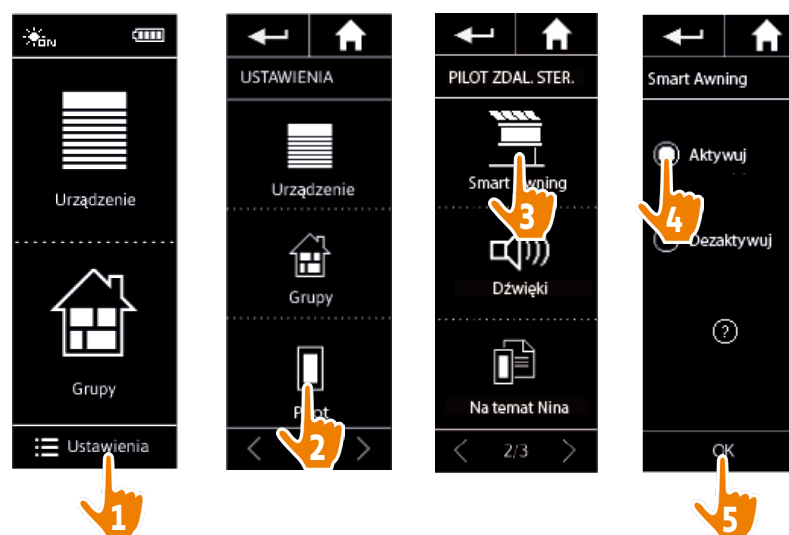
Zmiana języka	44
Zmiana natężenia ekranu	45
Zarządzanie trybem czuwania	46
Zarządzanie stanem ekranu, gdy pilot Nina io jest na podstawie	47
Zarządzanie opcją Smart Taras (Smart Awning)	48
Zarządzanie dźwiękami	49
Korzystanie z funkcji reset	50

## Zarządzanie opcją Smart Taras (Smart Awning)

Jeżeli markiza została zgrupowana z lambrekinem w opcji „Smart Taras” (Smart Awning), ich działanie jest połączone w celu ochrony urządzeń:

- > Kiedy uruchamiane jest działanie „Otwórz lambrekin”, markiza rozwija się automatycznie przez kilka sekund przed rozwinięciem lambrekinu.
- > Kiedy uruchamiane jest działanie „Zamknij markizę”, lambrekin zwija się automatycznie przed zwinięciem markizy.

W menu **Ustawienia** wybierz **Pilot**, aby przejść do ustawień opcji **Smart Taras** (Smart Awning) i **Aktywować** lub **Dezaktywować** połączone działanie 2 urządzeń:



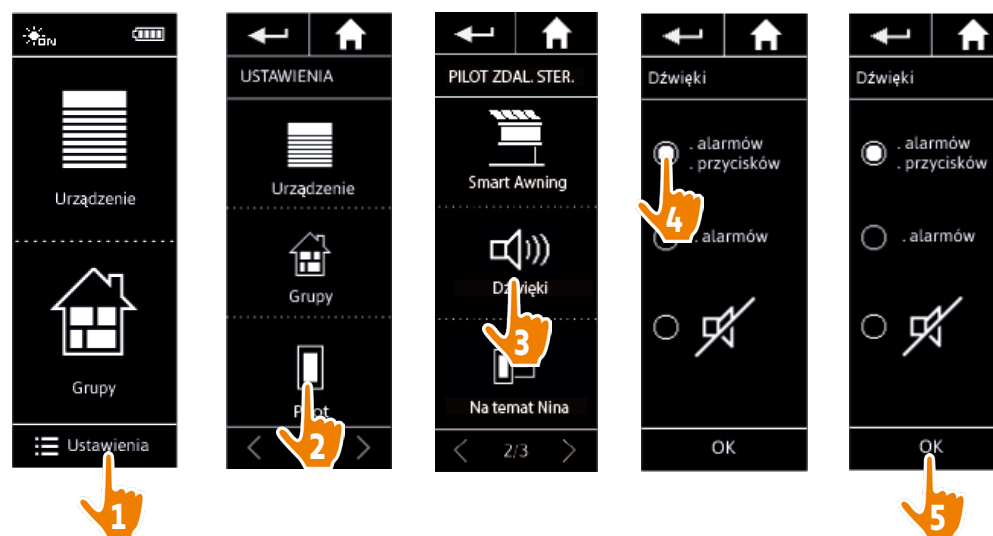
# SPIS TREŚCI

WITAJ	2
1. BEZPIECZEŃSTWO	3
2. PILOT ZDALNEGO STEROWANIA NINA IO	5
3. OBSŁUGA PILOTA NINA IO	13
Sterowanie urządzeniem	13
Funkcja „my”	15
Funkcja Natural Control (sterowanie intuicyjne)	19
Uruchamianie scenariusza	23
Funkcja słoneczna	24
Funkcja alarmowa	27
4. DOSTOSOWANIE PILOTA NINA IO	29
Dostosowanie urządzeń	29
Dostosowanie grup	33
Dostosowanie scenariuszy	39
Dostosowanie pilota	44
5. USTAWIENIA ZAAWANSOWANE	51
6. ROZWIĄZYWANIE PROBLEMÓW	63
7. NA TEMAT NINA IO	64

Zmiana języka	44
Zmiana natężenia ekranu	45
Zarządzanie trybem czuwania	46
Zarządzanie stanem ekranu, gdy pilot Nina io jest na podstawie	47
Zarządzanie opcją Smart Taras (Smart Awning)	48
Zarządzanie dźwiękami	49
Korzystanie z funkcji reset	50

## Zarządzanie dźwiękami

Aby przejść do ustawień dźwięku, w menu **Ustawienia** naciśnij ikonę **Pilot**, naciśnij pozycję **Dźwięki**, a następnie wykonaj odpowiednie ustawienia:



**i** Dostępne są trzy możliwe ustawienia: dźwięk wyłączony, tylko dźwięki alarmowe, dźwięki alarmowe i dźwięki przy naciskaniu klawiszy.

# SPIS TREŚCI

WITAJ	2
1. BEZPIECZEŃSTWO	3
2. PILOT ZDALNEGO STEROWANIA NINA IO	5
3. OBSŁUGA PILOTA NINA IO	13
Sterowanie urządzeniem	13
Funkcja „my”	15
Funkcja Natural Control (sterowanie intuicyjne)	19
Uruchamianie scenariusza	23
Funkcja słoneczna	24
Funkcja alarmowa	27
4. DOSTOSOWANIE PILOTA NINA IO	29
Dostosowanie urządzeń	29
Dostosowanie grup	33
Dostosowanie scenariuszy	39
Dostosowanie pilota	44
5. USTAWIENIA ZAAWANSOWANE	51
6. ROZWIĄZYWANIE PROBLEMÓW	63
7. NA TEMAT NINA IO	64

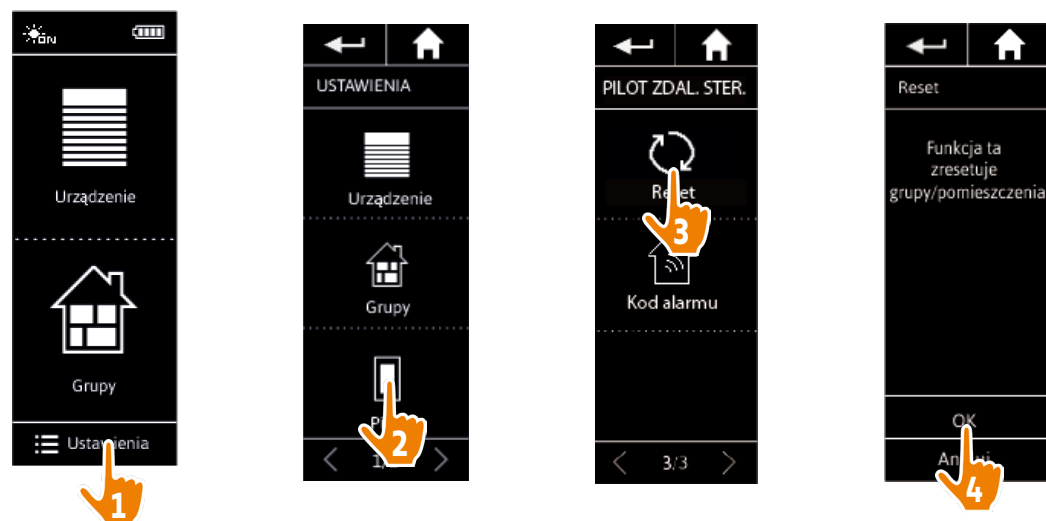
Zmiana języka	44
Zmiana natężenia ekranu	45
Zarządzanie trybem czuwania	46
Zarządzanie stanem ekranu, gdy pilot Nina io jest na podstawie	47
Zarządzanie opcją Smart Taras (Smart Awning)	48
Zarządzanie dźwiękami	49
Korzystanie z funkcji reset	50


## Korzystanie z funkcji reset

Możliwe jest zresetowanie pilota Nina io, co oznacza usunięcie wszystkich grup i scenariuszy.

Resetowanie nie powoduje usunięcia urządzeń zapisanych w menu **Urządzenia**, którymi nadal można sterować. Zachowywane są również parametry menu **Pilot**.

Aby przejść do funkcji **Reset**, w menu **Ustawienia** naciśnij ikonę **Pilot** i zresetuj wszystkie grupy/pomieszczenia:



 Aby ponownie utworzyć grupy i scenariusze, patrz [Tworzenie nowej grupy, strona 36](#) i [Tworzenie scenariusza, strona 39](#).

# SPIS TREŚCI

WITAJ	2
1. BEZPIECZEŃSTWO	3
2. PILOT ZDALNEGO STEROWANIA NINA IO	5
3. OBSŁUGA PILOTA NINA IO	13
Sterowanie urządzeniem	13
Funkcja „my”	15
Funkcja Natural Control (sterowanie intuicyjne)	19
Uruchamianie scenariusza	23
Funkcja słoneczna	24
Funkcja alarmowa	27
4. DOSTOSOWANIE PILOTA NINA IO	29
Dostosowanie urządzeń	29
Dostosowanie grup	33
Dostosowanie scenariuszy	39
Dostosowanie pilota	44
5. USTAWIENIA ZAAWANSOWANE	51
6. ROZWIĄZYWANIE PROBLEMÓW	63
7. NA TEMAT NINA IO	64

## 5. USTAWIENIA ZAAWANSOWANE



Poniższe funkcje są dostępne wyłącznie dla wyspecjalizowanego instalatora urządzeń automatyki domowej.

Każda zmiana może powodować modyfikację instalacji.

**Pierwsza instalacja pilota Nina io** **52**

**Aktualizacja instalacji już wyposażonej w pilot Nina io** **58**



# SPIS TREŚCI

WITAJ	2
1. BEZPIECZEŃSTWO	3
2. PILOT ZDALNEGO STEROWANIA NINA IO	5
3. OBSŁUGA PILOTA NINA IO	13
Sterowanie urządzeniem	13
Funkcja „my”	15
Funkcja Natural Control (sterowanie intuicyjne)	19
Uruchamianie scenariusza	23
Funkcja słoneczna	24
Funkcja alarmowa	27
4. DOSTOSOWANIE PILOTA NINA IO	29
Dostosowanie urządzeń	29
Dostosowanie grup	33
Dostosowanie scenariuszy	39
Dostosowanie pilota	44
5. USTAWIENIA ZAAWANSOWANE	51
6. ROZWIĄZYWANIE PROBLEMÓW	63
7. NA TEMAT NINA IO	64

## Pierwsza instalacja pilota Nina io

Wskazówki dotyczące instalacji pilota Nina io są podawane na jego ekranie. Po włączeniu pilota Nina io na jego ekranie wyświetlane są krok po kroku kluczowe etapy umożliwiające przeprowadzenie pierwszej instalacji:

Włączanie pilota Nina io	52
Kojarzenie urządzeń	53
Umieszczanie urządzeń w grupach/pomieszczeniach	55
Parowanie czujników	56
Kończenie instalacji	57

### Włączanie pilota Nina io

1. Załóż zdejmowaną obudowę z tyłu pilota.
2. Umieść pilota Nina io na bazie.
3. Poczekaj kilka sekund na zakończenie animacji powitalnej i wybierz język, naciskając odpowiednie pole.
4. Aby rozpocząć parowanie urządzeń, naciśnij **START**.
  - > Pilot Nina io jest gotowy do sparowania.



# SPIS TREŚCI

WITAJ	2
1. BEZPIECZEŃSTWO	3
2. PILOT ZDALNEGO STEROWANIA NINA IO	5
3. OBSŁUGA PILOTA NINA IO	13
Sterowanie urządzeniem	13
Funkcja „my”	15
Funkcja Natural Control (sterowanie intuicyjne)	19
Uruchamianie scenariusza	23
Funkcja słoneczna	24
Funkcja alarmowa	27
4. DOSTOSOWANIE PILOTA NINA IO	29
Dostosowanie urządzeń	29
Dostosowanie grup	33
Dostosowanie scenariuszy	39
Dostosowanie pilota	44
5. USTAWIENIA ZAAWANSOWANE	51
6. ROZWIĄZYWANIE PROBLEMÓW	63
7. NA TEMAT NINA IO	64

Włączanie pilota Nina io	52
Kojarzenie urządzeń	53
Umieszczanie urządzeń w grupach/pomieszczeniach	55
Parowanie czujników	56
Kończenie instalacji	57

## Kojarzenie urządzeń (1/2)

Po włączeniu pilota Nina io wykonaj kojarzenie urządzeń w krokach podawanych na ekranie pilota. Z pilotem Nina io można skojarzyć jedynie urządzenia już zamontowane.

Istnieją 3 rodzaje urządzeń:

- urządzenia skojarzone tylko z indywidualnym punktem sterowania (1W: bez informacji zwrotnej),
- urządzenia skojarzone ze sterownikiem centralnym (2W: z informacją zwrotną),
- urządzenia bez punktu sterowania.

Indywidualne punkty sterowania bez funkcji informacji zwrotnych mogą być wykorzystywane do sterowania urządzeniami w jednym pomieszczeniu w granicach ich widoczności.



Urządzenia te mogą być oznaczone następującymi symbolami:



Sterowniki centralne z funkcją informacji zwrotnych mogą być wykorzystywane do sterowania wszystkimi urządzeniami w domu.

Użytkownik jest informowany o prawidłowym lub nieprawidłowym wykonaniu polecenia oraz o ewentualnym problemie.



Urządzenia te mogą być oznaczone następującymi symbolami:



 Kojarzenie musi się rozpocząć od sterownika centralnego 2W. Jeżeli instalacja nie zawiera sterownika centralnego 2W, należy skojarzyć indywidualne punkty sterowania 1W.

 Liczba urządzeń, które można skojarzyć z pilotem Nina io, jest ograniczona do 60. Po dodaniu 40, 50 i 60 urządzeń jest wyświetlane wyskakujące okienko z ostrzeżeniem.

# SPIS TREŚCI

WITAJ	2
1. BEZPIECZEŃSTWO	3
2. PILOT ZDALNEGO STEROWANIA NINA IO	5
3. OBSŁUGA PILOTA NINA IO	13
Sterowanie urządzeniem	13
Funkcja „my”	15
Funkcja Natural Control (sterowanie intuicyjne)	19
Uruchamianie scenariusza	23
Funkcja słoneczna	24
Funkcja alarmowa	27
4. DOSTOSOWANIE PILOTA NINA IO	29
Dostosowanie urządzeń	29
Dostosowanie grup	33
Dostosowanie scenariuszy	39
Dostosowanie pilota	44
5. USTAWIENIA ZAAWANSOWANE	51
6. ROZWIĄZYWANIE PROBLEMÓW	63
7. NA TEMAT NINA IO	64

Włączanie pilota Nina io	52
Kojarzenie urządzeń	53
Umieszczanie urządzeń w grupach/pomieszczeniach	55
Parowanie czujników	56
Kończenie instalacji	57

## Kojarzenie urządzeń (2/2)

1. Rozpocznij kojarzenie urządzeń:

- > Urządzenia wstępnie skojarzone są wykrywane automatycznie: umieść je w grupach/pomieszczeniach.
- > Jeżeli nie zostały wykryte żadne urządzenia wstępnie skojarzone, rozpoczyna się wykrywanie urządzeń.

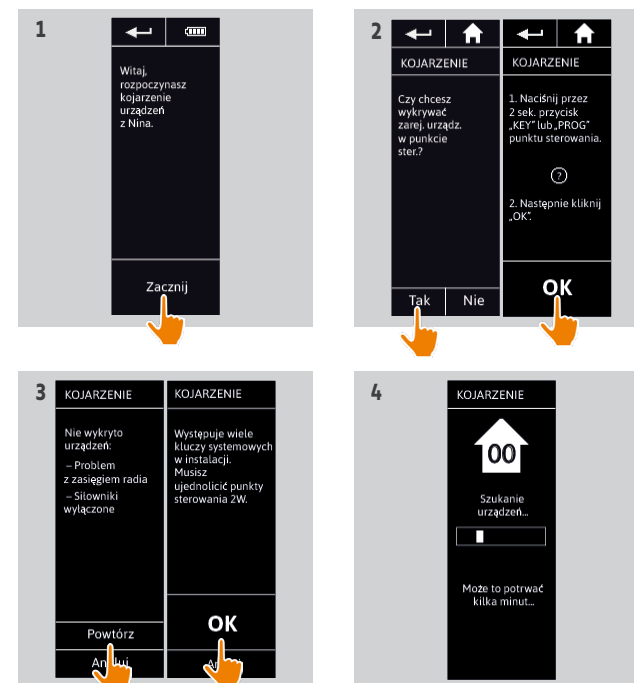
2. Wykryj urządzenia już zarejestrowane w punkcie sterowania, rozpoczynając od 2W: naciśnij na 2 sekundy przycisk **KEY** lub **PROG** punktu sterowania i naciśnij **OK**, aby rozpocząć wyszukiwanie.

 Aby rozpocząć bezpośrednie wyszukiwanie urządzeń bez punktu sterowania, naciśnij **Nie**.

3. Jeżeli nie zostały wykryte żadne urządzenia, rozpocznij wyszukiwanie ponownie i wykonaj ujednoczenie punktów sterowania 2W, jeżeli w instalacji występuje zbyt wiele kluczy systemowych.

4. Po wykryciu urządzeń umieść je w grupach.

 Patrz [Umieszczanie urządzeń w grupach/pomieszczeniach](#), strona 55.



# SPIS TREŚCI

WITAJ	2
1. BEZPIECZEŃSTWO	3
2. PILOT ZDALNEGO STEROWANIA NINA IO	5
3. OBSŁUGA PILOTA NINA IO	13
Sterowanie urządzeniem	13
Funkcja „my”	15
Funkcja Natural Control (sterowanie intuicyjne)	19
Uruchamianie scenariusza	23
Funkcja słoneczna	24
Funkcja alarmowa	27
4. DOSTOSOWANIE PILOTA NINA IO	29
Dostosowanie urządzeń	29
Dostosowanie grup	33
Dostosowanie scenariuszy	39
Dostosowanie pilota	44
5. USTAWIENIA ZAAWANSOWANE	51
6. ROZWIĄZYWANIE PROBLEMÓW	63
7. NA TEMAT NINA IO	64

Włączanie pilota Nina io	52
Kojarzenie urządzeń	53
Umieszczanie urządzeń w grupach/pomieszczeniach	55
Parowanie czujników	56
Kończenie instalacji	57

Po zakończeniu kojarzenia urządzeń umieść je w grupach/pomieszczeniach, postępując zgodnie z etapami podawanymi na ekranie pilota Nina io. Aby umożliwić umieszczanie wykrytych urządzeń we wstępnie zdefiniowanych grupach, urządzenia są wyświetlane kolejno na ekranie pilota.

**i** Dostępnych jest 25 grup wstępnie zdefiniowanych i można utworzyć 5 nowych grup. Po zakończeniu instalacji w menu **Grupy** dostępne są jedynie grupy zawierające urządzenia.

- Aby zlokalizować urządzenie w instalacji, naciśnij przycisk **Zidentyfikuj**. Aby łatwo odnaleźć odpowiednie urządzenie, jest ono uruchamiane. Po zlokalizowaniu urządzenia naciśnij przycisk **STOP**, aby je zatrzymać.
- Aby usunąć wyświetlone urządzenie, naciśnij przycisk **Usuń**.
- W razie potrzeby podaj profil urządzenia, zaznaczając jedną z wyświetlonych opcji.

## Umieszczanie urządzeń w grupach/ pomieszczeniach

1. Dla każdego wyświetlonego urządzenia naciśnij pozycję **Umieść urządz. w grupach/pom.**

> Wyświetlana jest lista grup.

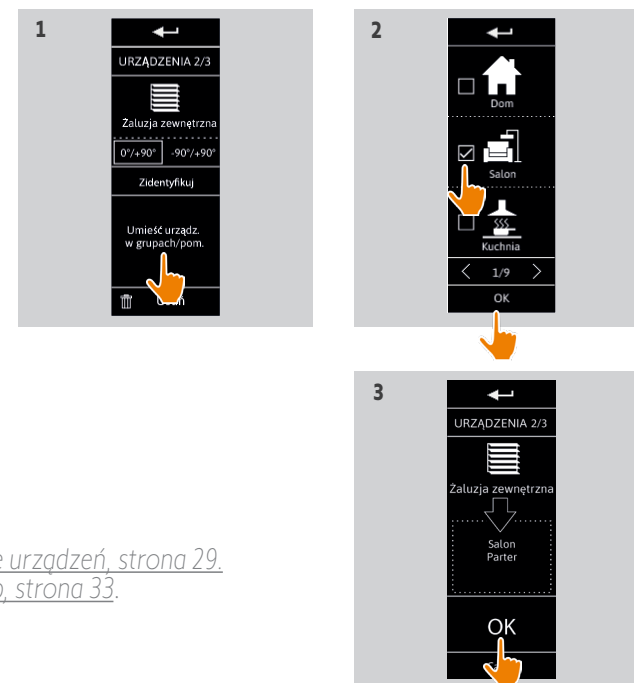
2. Wybierz grupę, zaznaczając odpowiednie pole i zatwierdź, naciskając **OK**.

**i** Zaznaczając jedno lub kilka pól, można wybrać jedną lub kilka grup dla tego samego urządzenia.

> Wyświetlana jest lista grup przypisanych do urządzenia.

3. Aby zapisać, naciśnij **OK**.

**i** Dostosowanie urządzeń — patrz *Dostosowanie urządzeń, strona 29*.  
Dostosowanie grup — patrz *Dostosowanie grup, strona 33*.



# SPIS TREŚCI

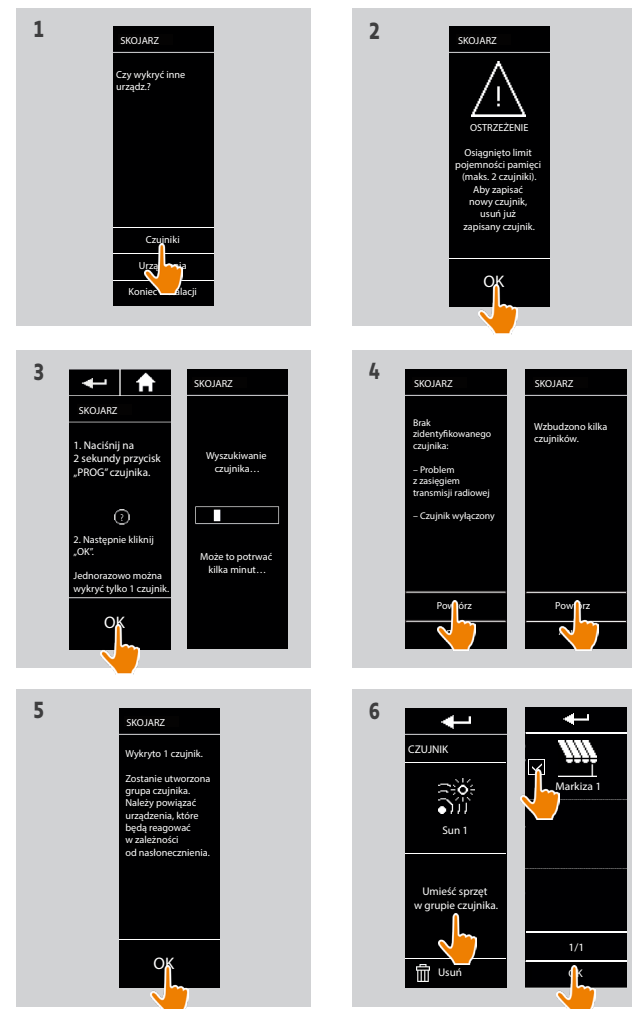
WITAJ	2
1. BEZPIECZEŃSTWO	3
2. PILOT ZDALNEGO STEROWANIA NINA IO	5
3. OBSŁUGA PILOTA NINA IO	13
Sterowanie urządzeniem	13
Funkcja „my”	15
Funkcja Natural Control (sterowanie intuicyjne)	19
Uruchamianie scenariusza	23
Funkcja słoneczna	24
Funkcja alarmowa	27
4. DOSTOSOWANIE PILOTA NINA IO	29
Dostosowanie urządzeń	29
Dostosowanie grup	33
Dostosowanie scenariuszy	39
Dostosowanie pilota	44
5. USTAWIENIA ZAAWANSOWANE	51
6. ROZWIĄZYWANIE PROBLEMÓW	63
7. NA TEMAT NINA IO	64

Włączanie pilota Nina io	52
Kojarzenie urządzeń	53
Umieszczanie urządzeń w grupach/pomieszczeniach	55
Parowanie czujników	56
Kończenie instalacji	57

## Parowanie czujników

- Wybierz przycisk „Czujniki” (jeśli kompatybilne czujniki są obecne w instalacji).
- Jeżeli w Nina io zarejestrowano już 2 czujniki, pamięć jest pełna i należy najpierw usunąć jeden czujnik, aby można było zarejestrować kolejny. Naciśnij OK.
- Jeżeli w Nina io zarejestrowano mniej niż 2 czujniki, pojawi się następujący komunikat: „Naciśnij na 2 sekundy przycisk „PROG” czujnika”. Następnie potwierdź, naciskając OK.
  - > Jednorazowo można wykryć tylko 1 czujnik.
  - > Aby odszukać przycisk „PROG” czujnika, zapoznaj się z instrukcją.
- Naciśnij „Powtórz”, jeśli wyświetlane są następujące komunikaty:
  - > „Nie wykryto żadnego czujnika”.
  - > „Wzbudzono kilka czujników”.
- Jeżeli został wykryty 1 czujnik, automatycznie tworzona jest jedna grupa o nazwie „Czujnik”.
- Przypisywanie urządzeń, które będą reagować w zależności od nasłonecznienia:
  - > Dla każdego czujnika istnieje próg i dwa domyślne predefiniowane scenariusze.

**i** Aby dostosować każdy czujnik (próg, scenariusze, przypisane urządzenia) — patrz punkt *Funkcja słoneczna, strona 24*.



# SPIS TREŚCI

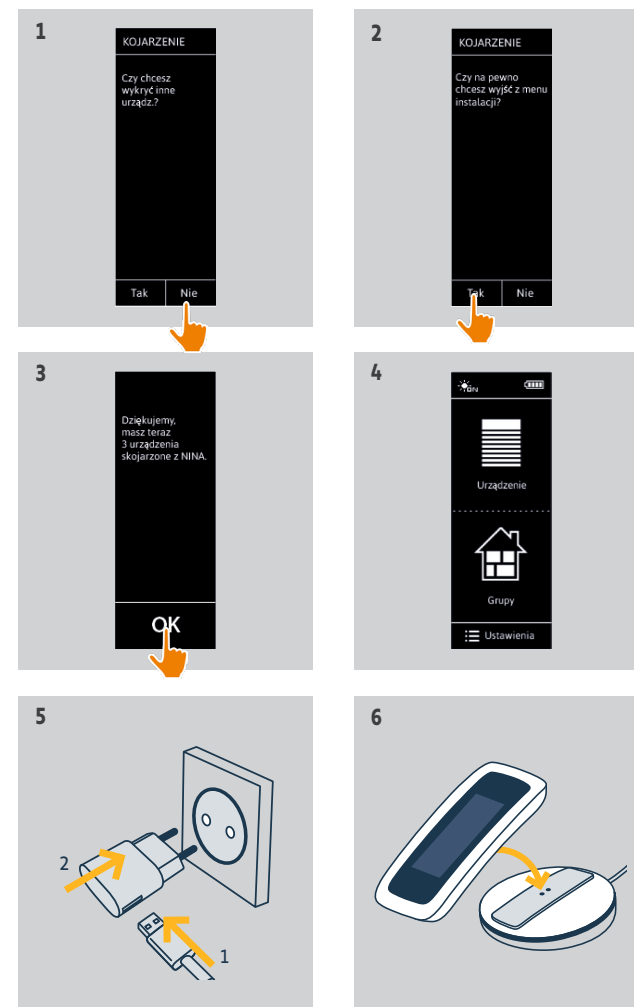
WITAJ	2
1. BEZPIECZEŃSTWO	3
2. PILOT ZDALNEGO STEROWANIA NINA IO	5
3. OBSŁUGA PILOTA NINA IO	13
Sterowanie urządzeniem	13
Funkcja „my”	15
Funkcja Natural Control (sterowanie intuicyjne)	19
Uruchamianie scenariusza	23
Funkcja słoneczna	24
Funkcja alarmowa	27
4. DOSTOSOWANIE PILOTA NINA IO	29
Dostosowanie urządzeń	29
Dostosowanie grup	33
Dostosowanie scenariuszy	39
Dostosowanie pilota	44
5. USTAWIENIA ZAAWANSOWANE	51
6. ROZWIĄZYWANIE PROBLEMÓW	63
7. NA TEMAT NINA IO	64

Włączanie pilota Nina io	52
Kojarzenie urządzeń	53
Umieszczanie urządzeń w grupach/pomieszczeniach	55
Parowanie czujników	56
Kończenie instalacji	57

Po zakończeniu wykrywania urządzeń i czujników wyjdź z menu **Instalator** i przejdź do menu **Użytkownik**.

## Kończenie instalacji

1. Aby wyjść z menu Instalacja, naciśnij **Nie**.
  - i** Aby powrócić do ekranu parowania, naciśnij **Tak**.
2. Naciskając **Tak**, potwierdź wybór.
  - > Wyświetlana jest liczba urządzeń skojarzonych z pilotem Nina io.
  - i** Aby powrócić do ekranu parowania, naciśnij **Nie**.
3. Aby przejść do ekranu głównego, naciśnij **OK**.
4. Ekran główny umożliwia dostęp do wszystkich funkcji użytkownika i instalatora poprzez wybór jednego z 3 menu głównych: **Urządzenia**, **Grupy** i **Ustawienia**.
5. Podłącz podstawkę do gniazdka elektrycznego.
6. Umieść pilot Nina io na podstawce.



# SPIS TREŚCI

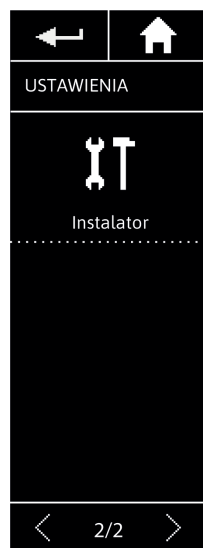
WITAJ	2
1. BEZPIECZEŃSTWO	3
2. PILOT ZDALNEGO STEROWANIA NINA IO	5
3. OBSŁUGA PILOTA NINA IO	13
Sterowanie urządzeniem	13
Funkcja „my”	15
Funkcja Natural Control (sterowanie intuicyjne)	19
Uruchamianie scenariusza	23
Funkcja słoneczna	24
Funkcja alarmowa	27
4. DOSTOSOWANIE PILOTA NINA IO	29
Dostosowanie urządzeń	29
Dostosowanie grup	33
Dostosowanie scenariuszy	39
Dostosowanie pilota	44
5. USTAWIENIA ZAAWANSOWANE	51
6. ROZWIĄZYWANIE PROBLEMÓW	63
7. NA TEMAT NINA IO	64

## Aktualizacja instalacji już wyposażonej w pilot Nina io

Funkcje menu **Instalator** umożliwiają wyspecjalizowanemu instalatorowi urządzeń automatyki domowej skonfigurowanie instalacji już wyposażonej w pilot Nina io. Dostęp do tych funkcji odbywa się z menu **Ustawienia**. Podczas aktualizacji instalacji pilot Nina io prowadzi instalatora krok po kroku, wyświetlając poszczególne kluczowe etapy potrzebne do wykonania instalacji.

Kojarzenie urządzeń	59
Zarządzanie systemem io	60
Zarządzanie urządzeniami	61
Powrót do ustawień fabrycznych	62

Zmianę lub dostosowanie instalacji można wykonać, korzystając z następujących funkcji:



Parowanie urządzeń		Parowanie nowego urządzenia w instalacji Patrz <a href="#">Kojarzenie urządzeń, strona 59</a>
Zarządzaj systemem io		Przesyłanie, generowanie i odbieranie nowych kluczy w systemie io Patrz <a href="#">Zarządzanie systemem io, strona 60</a>
Zastąp urządzenia		Zastąpienie urządzenia nowym Patrz <a href="#">Zarządzanie urządzeniami, strona 61</a>
Ponownie wyreguluj urządzenia		Ponowne ustawianie urządzenia Patrz <a href="#">Zarządzanie urządzeniami, strona 61</a>
Usuń urządzenia		Usunięcie jednego lub kilku urządzeń Patrz <a href="#">Zarządzanie urządzeniami, strona 61</a>
Usuwanie czujników		Usunięcie jednego lub kilku czujników Patrz <a href="#">Zarządzanie urządzeniami, strona 61</a>
Powrót do ustawień fabrycznych		Przywrócenie ustawień początkowych dla całej instalacji Patrz <a href="#">Powrót do ustawień fabrycznych, strona 62</a>

# SPIS TREŚCI

WITAJ	2
1. BEZPIECZEŃSTWO	3
2. PILOT ZDALNEGO STEROWANIA NINA IO	5
3. OBSŁUGA PILOTA NINA IO	13
Sterowanie urządzeniem	13
Funkcja „my”	15
Funkcja Natural Control (sterowanie intuicyjne)	19
Uruchamianie scenariusza	23
Funkcja słoneczna	24
Funkcja alarmowa	27
4. DOSTOSOWANIE PILOTA NINA IO	29
Dostosowanie urządzeń	29
Dostosowanie grup	33
Dostosowanie scenariuszy	39
Dostosowanie pilota	44
5. USTAWIENIA ZAAWANSOWANE	51
6. ROZWIĄZYWANIE PROBLEMÓW	63
7. NA TEMAT NINA IO	64

Kojarzenie urządzeń	59
Zarządzanie systemem io	60
Zarządzanie urządzeniami	61
Powrót do ustawień fabrycznych	62

## Kojarzenie urządzeń



Istnieją 4 możliwości kojarzenia urządzeń:

Prześlij



Przesyłanie urządzeń do punktów sterowania:

do pilota z informacją zwrotną 

do pilota bez informacji zwrotnej 

Odzyskaj



Odzyskiwanie urządzeń z punktu sterowania i umieszczanie ich w grupach/pomieszczeniach.

Patrz [Umieszczanie urządzeń w grupach/pomieszczeniach, strona 55](#).

Wykryj



Wykrywanie wszystkich urządzeń z tym samym kluczem lub urządzeń bez punktu sterowania i umieszczanie ich w grupach/pomieszczeniach.

Patrz [Umieszczanie urządzeń w grupach/pomieszczeniach, strona 55](#).

Wykryj czujniki



Aby odkryć wszystkie nowe lub istniejące czujniki z tym samym kluczem.

Patrz [Parowanie czujników, strona 56](#).

 Wszystkie urządzenia przesłane do innego punktu sterowania pozostają zapisane w pilocie Nina io.

 Pilot bez informacji zwrotnej (1W) nie sygnalizuje zakończenia przesyłania. Aby potwierdzić przesłanie wszystkich urządzeń, wykonują one krótki ruch góra-dół.

 Z pilotem Nina io można sparować do 60 urządzeń. Po dodaniu 40, 50 i 60 urządzeń jest wyświetlane wyskakujące okienko z ostrzeżeniem.

 Z pilotem Nina io można skojarzyć jedynie urządzenia już zamontowane.

# SPIS TREŚCI

WITAJ	2
1. BEZPIECZEŃSTWO	3
2. PILOT ZDALNEGO STEROWANIA NINA IO	5
3. OBSŁUGA PILOTA NINA IO	13
Sterowanie urządzeniem	13
Funkcja „my”	15
Funkcja Natural Control (sterowanie intuicyjne)	19
Uruchamianie scenariusza	23
Funkcja słoneczna	24
Funkcja alarmowa	27
4. DOSTOSOWANIE PILOTA NINA IO	29
Dostosowanie urządzeń	29
Dostosowanie grup	33
Dostosowanie scenariuszy	39
Dostosowanie pilota	44
5. USTAWIENIA ZAAWANSOWANE	51
6. ROZWIĄZYWANIE PROBLEMÓW	63
7. NA TEMAT NINA IO	64

Kojarzenie urządzeń	59
Zarządzanie systemem io	60
Zarządzanie urządzeniami	61
Powrót do ustawień fabrycznych	62

## Zarządzanie systemem io



Istnieją 3 możliwości zarządzania systemem io:

Wysłanie klucza



Przesyłanie nowego klucza.

Generowanie  
klucza



Generowanie nowego klucza i wysłanie go do wszystkich punktów sterowania z informacją zwrotną.

Odbieranie klucza



Odbieranie nowego klucza i przesłanie go do urządzenia w instalacji.

# SPIS TREŚCI


WITAJ	2
1. BEZPIECZEŃSTWO	3
2. PILOT ZDALNEGO STEROWANIA NINA IO	5
3. OBSŁUGA PILOTA NINA IO	13
Sterowanie urządzeniem	13
Funkcja „my”	15
Funkcja Natural Control (sterowanie intuicyjne)	19
Uruchamianie scenariusza	23
Funkcja słoneczna	24
Funkcja alarmowa	27
4. DOSTOSOWANIE PILOTA NINA IO	29
Dostosowanie urządzeń	29
Dostosowanie grup	33
Dostosowanie scenariuszy	39
Dostosowanie pilota	44
5. USTAWIENIA ZAAWANSOWANE	51
6. ROZWIĄZYWANIE PROBLEMÓW	63
7. NA TEMAT NINA IO	64

Kojarzenie urządzeń	59
Zarządzanie systemem io	60
Zarządzanie urządzeniami	61
Powrót do ustawień fabrycznych	62

## Zarządzanie urządzeniami


Wymiana urządzeń 

Parowanie nowego urządzenia i wybór jednego lub kilku urządzeń do zastąpienia.

 Funkcja ta jest zalecana do zastępowania urządzeń niedziałających. Pilot Nina io wykrywa nowe urządzenie, nadaje mu nazwę poprzedniego urządzenia i umieszcza je w grupach, w których znajdowało się poprzednie urządzenie. Można zastępować jedynie urządzenia podobne.


Ponowne ustawienia urządzeń 

 Funkcja ta jest zalecana do resetowania urządzenia (za pomocą pilota Nina io nie można ustawić urządzenia bez ustawień).

 Aby zresetować urządzenie, wyspecjalizowany instalator urządzeń automatyki domowej musi znać wszystkie rozwiązania ergonomiczne zastosowane dla punktu sterowania 1W.


Zaznacz odpowiednie urządzenie i postępuj zgodnie ze zwykłą procedurą resetowania urządzenia, korzystając z opcji ekranowych jak dla punktu sterowania 1W.



Usuwanie urządzeń 

Zaznacz odpowiednie urządzenie i usuń je.

 Zaznaczając kilka pól, można usunąć równocześnie kilka urządzeń.

Usuwanie czujników 

Zaznacz odpowiedni czujnik i usuń go.

 Zaznaczając jedno lub kilka pól, można usunąć jeden lub kilka czujników.

# SPIS TREŚCI

WITAJ	2
1. BEZPIECZEŃSTWO	3
2. PILOT ZDALNEGO STEROWANIA NINA IO	5
3. OBSŁUGA PILOTA NINA IO	13
Sterowanie urządzeniem	13
Funkcja „my”	15
Funkcja Natural Control (sterowanie intuicyjne)	19
Uruchamianie scenariusza	23
Funkcja słoneczna	24
Funkcja alarmowa	27
4. DOSTOSOWANIE PILOTA NINA IO	29
Dostosowanie urządzeń	29
Dostosowanie grup	33
Dostosowanie scenariuszy	39
Dostosowanie pilota	44
5. USTAWIENIA ZAAWANSOWANE	51
6. ROZWIĄZYWANIE PROBLEMÓW	63
7. NA TEMAT NINA IO	64

Kojarzenie urządzeń	59
Zarządzanie systemem io	60
Zarządzanie urządzeniami	61
Powrót do ustawień fabrycznych	62

## Powrót do ustawień fabrycznych



Usunięcie wszystkich ustawień dokonanych podczas pierwszej instalacji: sparowanych urządzeń, grup, scenariuszy, kodu dla alarmu itp.

Przycisk **Reset** i przywracanie ustawień fabrycznych za pomocą przycisku **Sleep**

W razie potrzeby na pilocie znajdują się 2 przyciski umieszczone z tyłu po prawej stronie:

1. Zdejmij tylną obudowę pilota, by uzyskać dostęp do umieszczonych z tyłu przycisków: przycisk **Reset** (A) znajduje się pośrodku, a przycisk **Sleep** (B) u dołu.
2. W przypadku, gdy pilot jest zablokowany lub gdy ekran się zawiesił, aby uruchomić go ponownie należy: nacisnąć długopisem **krótko** przycisk **Reset** (A). Ustawienia nie zostaną utracone.
3. Aby przywrócić ustawienia fabryczne:
  - > PRZY użyciu cienkiego przedmiotu (np. spinacza biurowego), naciskać przycisk **Sleep** (B) przez co najmniej 2 sekundy: zielona dioda led zaświeci 4 razy, a pilot przejdzie w wymuszony tryb czuwania.
  - > Umieścić pilota na bazie, by wybudził się z trybu wymuszonego czuwania, a **podczas uruchamiania** (zielona dioda led świeci) ponownie naciskać przycisk **Sleep** (B) przez 2 sekundy: wszystkie wprowadzone ustawienia zostaną usunięte.



Aby ponownie uruchomić instalację — patrz [Pierwsza instalacja pilota Nina io, strona 52](#).

# SPIS TREŚCI

WITAJ	2
1. BEZPIECZEŃSTWO	3
2. PILOT ZDALNEGO STEROWANIA NINA IO	5
3. OBSŁUGA PILOTA NINA IO	13
Sterowanie urządzeniem	13
Funkcja „my”	15
Funkcja Natural Control (sterowanie intuicyjne)	19
Uruchamianie scenariusza	23
Funkcja słoneczna	24
Funkcja alarmowa	27
4. DOSTOSOWANIE PILOTA NINA IO	29
Dostosowanie urządzeń	29
Dostosowanie grup	33
Dostosowanie scenariuszy	39
Dostosowanie pilota	44
5. USTAWIENIA ZAAWANSOWANE	51
6. ROZWIĄZYWANIE PROBLEMÓW	63
7. NA TEMAT NINA IO	64

## 6. ROZWIĄZYWANIE PROBLEMÓW



W przypadku nieprawidłowego zatrzaśnięcia obudowy pilot Nina io nie będzie się ładować po umieszczeniu na podstawie.

# SPIS TREŚCI

WITAJ	2
1. BEZPIECZEŃSTWO	3
2. PILOT ZDALNEGO STEROWANIA NINA IO	5
3. OBSŁUGA PILOTA NINA IO	13
Sterowanie urządzeniem	13
Funkcja „my”	15
Funkcja Natural Control (sterowanie intuicyjne)	19
Uruchamianie scenariusza	23
Funkcja słoneczna	24
Funkcja alarmowa	27
4. DOSTOSOWANIE PILOTA NINA IO	29
Dostosowanie urządzeń	29
Dostosowanie grup	33
Dostosowanie scenariuszy	39
Dostosowanie pilota	44
5. USTAWIENIA ZAAWANSOWANE	51
6. ROZWIĄZYWANIE PROBLEMÓW	63
7. NA TEMAT NINA IO	64

## 7. NA TEMAT NINA IO


Dane techniczne	65
Informacje dotyczące kompatybilności	66
Wersja oprogramowania	66



# SPIS TREŚCI

WITAJ	2
1. BEZPIECZEŃSTWO	3
2. PILOT ZDALNEGO STEROWANIA NINA IO	5
3. OBSŁUGA PILOTA NINA IO	13
Sterowanie urządzeniem	13
Funkcja „my”	15
Funkcja Natural Control (sterowanie intuicyjne)	19
Uruchamianie scenariusza	23
Funkcja słoneczna	24
Funkcja alarmowa	27
4. DOSTOSOWANIE PILOTA NINA IO	29
Dostosowanie urządzeń	29
Dostosowanie grup	33
Dostosowanie scenariuszy	39
Dostosowanie pilota	44
5. USTAWIENIA ZAAWANSOWANE	51
6. ROZWIĄZYWANIE PROBLEMÓW	63
7. NA TEMAT NINA IO	64

## Dane techniczne

Zasilanie elektryczne	5 V  (DC = prąd stały) przez zasilacz sieciowy 230 V Zgodność europejska z wyjątkiem Wielkiej Brytanii
Wymiary	Pilot: 144,7 × 60,8 × 22,4 mm Wymiary bazy pilota: wysokość = 20 mm, średnica = 87 mm Wymiary pilot i baza: 144,7 × 87 × 40 mm
Wykończenie	Przód: czarno-biały Tył/obudowa standardowa: czarna i soft touch
Czas pracy na zasilaniu z akumulatora	<b>Czas pracy na zasilaniu z akumulatora, kiedy urządzenie jest poza bazą:</b> Dane wyłącznie informacyjne, niegwarantowane: 10 dni przy 12 operacjach dziennie dla instalacji zawierającej 15 urządzeń. <b>Tryb eco</b> jest aktywowany, gdy produkt osiąga 25% naładowania akumulatora. Natężenie podświetlenia słabnie, aby czas pracy na zasilaniu z akumulatora mógł wynieść 10 dni. <b>Wskaźnik naładowania akumulatora</b> wskazuje poziom naładowania akumulatora.
Częstotliwość radiowa	868-870 MHz io-homecontrol®, system dwukierunkowy, trzypasmowy
Stosowane pasma częstotliwości i maksymalna moc	868,000–868,600 MHz ERP < 25 mW 868,700–869,200 MHz ERP < 25 mW 869,700–870,000 MHz ERP < 25 mW
Temperatura otoczenia wymagana do ładowania produktu w jego podstawie	Między +5°C i +39°C
Temperatura otoczenia wymagana do użytkowania produktu	Między +5°C i +55°C
Temperatura przechowywania	Między -20°C i +60°C
Masa	Pilot (bez bazy): 117 g z akumulatorem Baza: 153 g
Podświetlenie ekranu	Gwarantowane działanie przez 10 000 godzin przy pełnym natężeniu
Żywotność akumulatora	300 cykli ładowania Gwarancja: 1 rok przy normalnym użytkowaniu

# SPIS TREŚCI

WITAJ	2
1. BEZPIECZEŃSTWO	3
2. PILOT ZDALNEGO STEROWANIA NINA IO	5
3. OBSŁUGA PILOTA NINA IO	13
Sterowanie urządzeniem	13
Funkcja „my”	15
Funkcja Natural Control (sterowanie intuicyjne)	19
Uruchamianie scenariusza	23
Funkcja słoneczna	24
Funkcja alarmowa	27
4. DOSTOSOWANIE PILOTA NINA IO	29
Dostosowanie urządzeń	29
Dostosowanie grup	33
Dostosowanie scenariuszy	39
Dostosowanie pilota	44
5. USTAWIENIA ZAAWANSOWANE	51
6. ROZWIĄZYWANIE PROBLEMÓW	63
7. NA TEMAT NINA IO	64

## Informacje dotyczące kompatybilności

Pilot zdalnego sterowania Nina io jest kompatybilny ze wszystkimi urządzeniami io-homecontrol®.



Przed montażem należy sprawdzić kompatybilność tego urządzenia z używanymi urządzeniami i akcesoriami. W przypadku wątpliwości, podczas instalacji produktu lub konieczności uzyskania dodatkowych informacji prosimy o kontakt z przedstawicielem firmy Somfy lub zapraszamy na stronę internetową [www.somfy.com](http://www.somfy.com).

## Wersja oprogramowania

Oznaczenie pilota zdalnego sterowania Nina io opisanego w niniejszej instrukcji: 5156356A, 5156356B.

Wersja oprogramowania pilota zdalnego sterowania Nina io opisanego w niniejszej instrukcji: 5125742B08.



Firma SOMFY ACTIVITES SA, 74300 CLUSES FRANCE oświadcza niniejszym, że urządzenie radiowe opisane w tej instrukcji jest zgodne z wymogami Dyrektywy radiowej 2014/53/UE oraz innymi podstawowymi wymogami stosownych Dyrektyw europejskich.

Pełny tekst deklaracji zgodności UE jest dostępny pod adresem internetowym [www.somfy.com/ce](http://www.somfy.com/ce).

Philippe Geoffroy, Menedżer ds. homologacji, działając w imieniu Dyrektora Zakładu, Cluses, 05/2021.

**SOMFY ACTIVITÉS SA**  
50 avenue du Nouveau Monde  
74300 CLUSES - FRANCE

[www.somfy.com](http://www.somfy.com)

**somfy**<sup>®</sup>