



LET'S BUILD A BETTER FUTURE

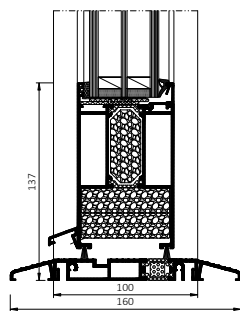
## System drzwi do galerii handlowych, urzędów i restauracji **MB-100GFT**

System drzwi i witryn z przegrodą termiczną MB-100GFT służy do wykonywania zabudowy wejść na parterze budynku, wszędzie tam gdzie jest wymagana zwiększona izolacyjność termiczna oraz wytrzymałość mechaniczna konstrukcji. Zalety systemu MB-100GFT doceni każdy, kto szuka drzwi o mocnej budowie, odpornej na długie i intensywne użytkowanie. Można w tym systemie wykonać np. drzwi jednoskrzydłowe, dwuskrzydłowe, witryny i konstrukcje przestrzenne. Cechy charakterystyczne tego produktu to estetyka oraz wygoda i bezpieczeństwo użytkowania.

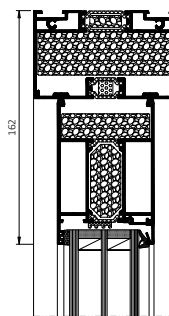
Drzwi posiadają niski próg, samozamykacz ukryty w ościeżnicy oraz tzw. "bezpieczny przymyk" od strony zawiasowej. W zależności od potrzeb mogą mieć funkcję wahadłową lub otwierać się tylko w jednym kierunku. Kształtowniki posiadają dwa warianty różniące się izolacyjnością termiczną: wariant podstawowy ST oraz wariant SI - podwyższonej izolacyjności, uzyskanej dzięki wewnętrznym wkładom termicznym. Dużą zaletą systemu jest także prosta prefabrykacja i modułowa konstrukcja, co przyspiesza czas realizacji i ułatwia montaż poszczególnych elementów na miejscu budowy.



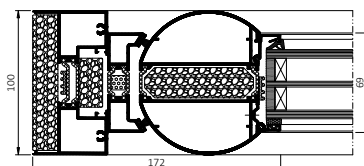
**wytrzymałość do 1 mln cykli**



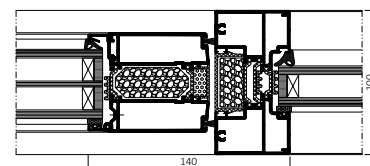
Przekrój przez próg drzwi



Przekrój górny drzwi



Przekrój przez bok drzwi z bezpiecznym przemykiem



Przekrój boczny przez drzwi i okno stałe

## CECHY I ZALETY KONSTRUKCJI

- drzwi otwierane w obu kierunkach, mogą mieć funkcję wahadłową lub z ograniczeniem kierunku otwierania
- trzykomorowa budowa profili, gdzie centralną komorę stanowi komora izolacyjna znajdująca się pomiędzy kształtowymi przekładkami termicznymi o szerokości 24 mm (skrzydło) i 34 mm (ościeżnica)
- dwie wersje termiczne profili: ST (z pustymi komorami) lub SI – z wkładami EPS lub polietylenowymi między przekładkami termicznymi
- niski współczynnik przenikania ciepła ram  $U_f$  zapewniony dzięki szerokim przekładkom termicznym oraz wkładom montowanym w pasach izolacji termicznej
- możliwość stosowania zamków jedno – lub trzy punktowych a także okuć antypanicznych
- segmentowa budowa witryn, które osadza się na profilach startowych, służących jako elementy odwodnienia i poziomowania konstrukcji. Segmenty witryn łączone w sposób zatrzaskowy
- listwy przyszybowe o kształcie zamkniętym, pozwalające na wytrzymałe zamocowanie wypełnień, co ułatwia uzyskanie konstrukcji antywłamaniowych zgodnie z wymogami certyfikacji pas24
- uszczelki przemykowe w drzwiach występujące w dwóch wariantach: szczoteczkowe oraz szczoteczkowe z folią doszczelniającą w środku
- maksymalnie uproszczona technologia wykonania konstrukcji, pozwalająca na skrócenie do minimum czasu produkcji
- system MB-100GFT jest powiązany konstrukcyjnie z innymi systemami firmy Aluprof, wykorzystując wiele wspólnych elementów
- możliwość stosowania okuć antypanicznych nawierzchniowych

| DANE TECHNICZNE            | DRZWI  | WITRYNY      |
|----------------------------|--|--------------|
| Głębokość ramy             | 100 mm   | 100 mm       |
| Głębokość skrzydła         | 67 mm (profil zamkowy), 69 mm (profile poziome), 100 mm (profil zawiasowy) | —            |
| Grubość szklenia           | 7,5 – 48 mm  | 27,5 – 32 mm |
| Max wymiary skrzydła (H×L) | H to 2500 mm, L to 1150 mm   | —            |
| Max ciężar skrzydła (kg)   | 80 kg  | —            |

| PARAMETRY TECHNICZNE                            | DRZWI  | WITRYNY                              |
|---|--|--------------------------------------|
| Przepuszczalność powietrza                      | do klasy 3 (600Pa), EN 12207                               | klasa 4 (600Pa), EN 12207            |
| Wodoszczelność                                  | klasa 3A (100Pa), EN 12208                                 | klasa E1050, EN 12208                |
| Odporność na obciążenie wiatrem                 | do klasy C2/B4/A5, EN 12210                                | klasa C3/B4/A5, EN 12210             |
| Odporność na wielokrotne otwieranie i zamykanie | klasa 8<br>1 000 000 cykli (w obydwu kierunkach), EN 12400 | —                                    |
| Izolacyjność termiczna                          | $U_D$ od 0,96 W/(m <sup>2</sup> K)*                        | $U_W$ od 1,20 W/(m <sup>2</sup> K)** |

\* - dla drzwi MB-100 GFT SI o wymiarach 1230×2180 mm ze szkłem 2-komorowym  $U_g$  0,5 W/(m<sup>2</sup>K) i ciepłą ramką dystansową

\*\* - dla witryny MB-100 GFT SI o wymiarach 1230×1480 mm ze szkłem 1-komorowym  $U_g$  1,0 W/(m<sup>2</sup>K) i ciepłą ramką dystansową