



LET'S BUILD A BETTER FUTURE

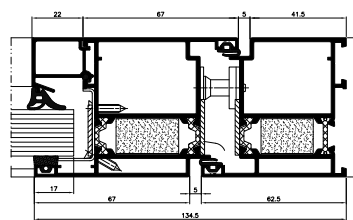
Система противопожарной защиты **MB-60E EI**

Система MB-60E EI используется для изготовления внутренних или наружных одностворчатых и двустворчатых противопожарных дверей. Эта система также позволяет выполнять так называемые технические окна и противопожарные перегородки.

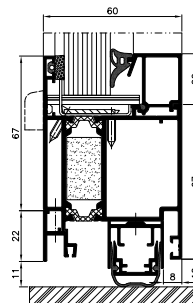
Конструкции, изготовленные на основе системы MB-60E EI, могут иметь классы огнестойкости EI 15, EI 30 в соответствии со стандартом EN 13501-2+A1:2010. Система классифицируется как не распространяющая огонь (NRO).



Огнестойкость до EI 30



сечение через дверь EI30



сечение через дверь EI30

ФУНКЦИОНАЛЬНОСТЬ И ЭСТЕТИКА

- система противопожарной защиты на основе MB-60E – возможность использования общих элементов
- ассортимент продукции: 1 и 2 створчатые двери, двери с фрамугами и перегородками.
- конструкции классов EI15, EI30
- система допускает остекление всеми типовыми видами огнестойкого стекла различных классов от 5 до 41 мм
- конструктивная глубина секций составляет: 60 мм
- остекление с использованием планок с внутренней стороны.
- простая и быстрая сборка

ТЕХНИЧЕСКИЕ ХАРАКТЕРИСТИКИ	MB-60E EI
Глубина рамы	60 мм
Глубина полотна	60 мм
Толщина остекления	5–41 мм
МИНИМАЛЬНАЯ ШИРИНА ПРОФИЛЯ, ВИДИМАЯ СНАРУЖИ	
Дверная коробка / настенная коробка	62,5 мм / 55 мм
Дверное полотно / стеновой фальц	67 мм / 76 мм
МАКС. РАЗМЕРЫ И ВЕС КОНСТРУКЦИИ	
Макс. размеры дверного полотна (L×H)	L до 1400 мм, H до 2475 мм
Макс. вес дверного полотна / стеновой секции	120 кг
ТИПЫ КОНСТРУКЦИЙ	
Доступные решения	1 и 2 створчатые двери, открывающиеся внутрь и наружу, перегородки
ТЕХНИЧЕСКИЕ ПАРАМЕТРЫ	MB-60E EI
Воздухопроницаемость	класс 2, EN 12207
Водонепроницаемость	класс 3A, EN 12208