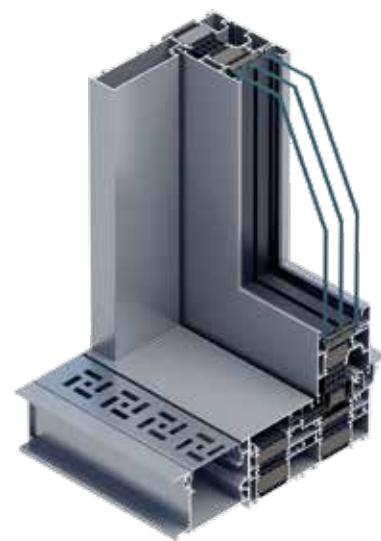


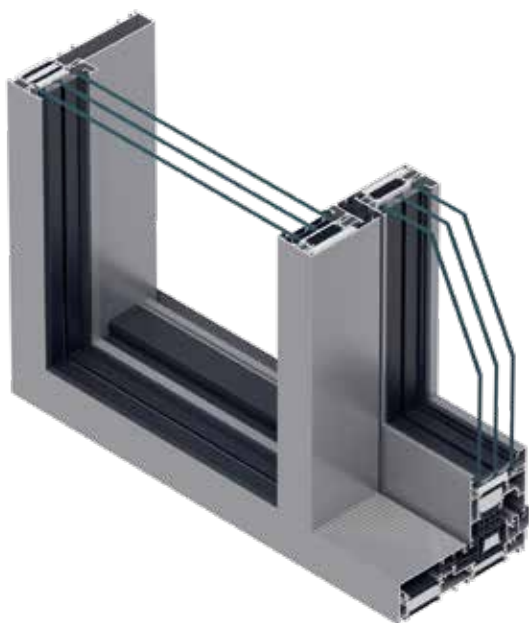


Hefschuif-Terrasdeur **MB-82HS**

De thermisch onderbroken hefschuif-terrasdeur MB-82HS is ideaal voor moderne interieurs en ontworpen om de woonruimte harmonieus te verbinden met het terras. Het onderscheidt zich door een hoge esthetiek, eenvoudige productie, en opmerkelijke prestaties, inclusief opmerkelijke thermische isolatie en uitstekende lucht- en waterdichtheid. Met het MB-82HS-systeem kunnen grote structuren met handmatige of geautomatiseerde deuren gerealiseerd worden. De systeemeigenschappen maken gebruik in gebouwen met hoge eisen aan energie-efficiëntie mogelijk. Geïntegreerde technologische oplossingen, zoals de in de vloer verzonken 'nul'-drempel, een lineair afwateringssysteem, slanke stijlen en het ontbreken van afdeklijsten op de verticale frames, maken de MB-82HS-deur tot een perfecte combinatie van esthetiek, functionaliteit en bedieningsgemak.



U_w vanaf 0,60 W/(m²K)



FUNCTIONALITEIT EN UITERLIJK

- Profieldiepte: 82 mm voor het vleugelprofiel, 186 mm voor het kader
- Drie thermische versies: ST, SI en SI+
- Beglazing: 18-66 mm voor het vleugelprofiel, 36-65 mm voor de vaste delen
- Maximale Vleugelafmetingen: 3240×3300 mm
- Maximaal Vleugelgewicht: 600 kg
- Hoge geluidsisolatie tot 46 dB
- Een brede selectie aan beslag
- Een reeks stijlo oplossingen; de stijl SI+ biedt verbeterde thermische prestaties of een slanke stijl voor hoge esthetiek
- De mogelijkheid om vaste delen van buitenaf te beglazen maakt de installatie van grote en zware ruiten mogelijk
- Een compensatieprofiel beschikbaar om te voorkomen dat plafonddoorbuiging de functionaliteit van de deur beïnvloedt
- Op maat gemaakte profielen maken de combinatie van de deur met andere architectonische Aluprof-systemen mogelijk (MB-79N, MB-86N en MB-104 Passive, etc.)
- Een complete systeemoplossing voor installatie; een EPS-structuurbasis, een compensatieprofiel, montagebeugels en een lineair afwateringssysteem

| TECHNISCHE GEGEVENS | MB-82HS |
|---------------------|------------|
| Kaderdiepte | 186 mm |
| Vleugeldiepte | 82 mm |
| Beglazingsbereik | 18 – 66 mm |

| TECHNISCHE PARAMETERS | MB-82HS |
|-----------------------|--|
| Luchtdoorlatendheid | Klasse 4, EN 12207 |
| Waterdichtheid | 750 Pa, EN 12208 |
| Windweerstand | 1200 Pa, EN 12210 |
| Thermische isolatie | U_w vanaf 0,60 W/(m ² K)* |

* - U_w voor een MB-82HS-deur van 6500×3300 mm, met een glas $U_g=0,5$ W/(m²K) en een Warm Edge afstandhouder