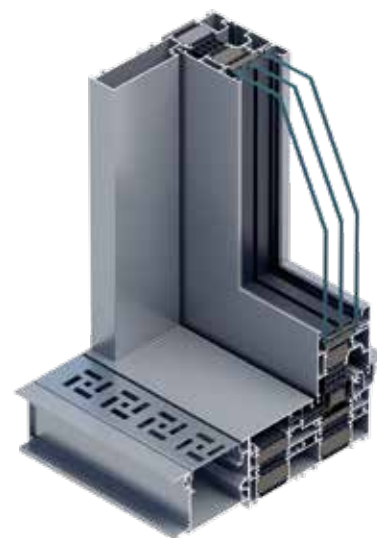




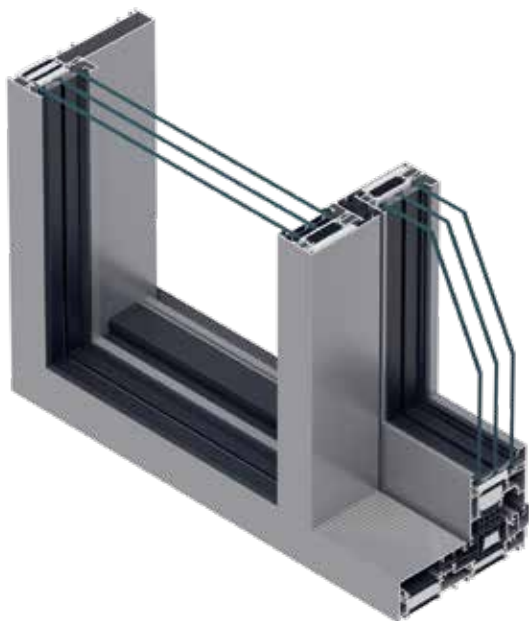
LET'S BUILD A BETTER FUTURE

Porta de correr-elevatória **MB-82HS**

A porta de correr-elevatória MB-82HS com ruptura de ponte térmica é uma estrutura idealmente adaptada para interiores contemporâneos, projetada para integrar harmoniosamente o espaço de vida com o terraço. Destaca-se por sua alta estética, fabricação descomplicada e desempenho excepcional, incluindo isolamento térmico notável e excelente estanqueidade ao ar e à água. Com o sistema MB-82HS, é possível criar estruturas de grandes dimensões com portas de abertura manual ou automática. As características do sistema permitem sua aplicação em edifícios com altos requisitos de eficiência energética. As soluções tecnológicas incorporadas, como o limiar "zero" embutido no solo, um sistema de drenagem linear, montantes finos e a ausência de coberturas nos marcos verticais, fazem do MB-82HS uma porta onde estética, funcionalidade e conforto de uso se unem perfeitamente.



U_w a partir de 0,60 W/(m²K)



FUNCIONALIDADE E ESTÉTICA

- Profundidade do perfil: 82 mm para a folha, 186 mm para o marco
- Três versões térmicas: ST, SI e SI+
- Vidraça: 18-66 mm para a folha, 36-65 mm para as partes fixas
- Dimensões máximas da folha: 3240×3300 mm
- Peso máximo da folha: 600 kg
- Alta isolamento acústica de até 46 dB
- Uma ampla escolha de ferragens
- Uma gama de soluções de montantes; o montante SI+ oferece um desempenho térmico superior ou um montante fino para alta estética
- A possibilidade de vidrar as partes fixas pelo exterior permite instalar vidros grandes e pesados
- Um perfil compensador disponível para prevenir que a deflexão do teto afete o funcionamento da porta
- Perfis sob medida permitem combinar a porta com outros sistemas arquitetónicos Aluprof (MB-79N, MB-86N, e MB-104 Passive, etc.)
- Uma pré-fabricação simplificada, graças ao sistema de drenagem simplificado, ao marco com corte reto e aparafusado, e a possibilidade de vidrar as partes fixas pelo exterior
- Uma solução de sistema completa para instalação; uma base estrutural EPS, um perfil compensador, consoles de montagem e um dreno linear

DADOS TÉCNICOS	MB-82HS
Profundidade do marco	186 mm
Profundidade da folha	82 mm
Intervalo de envidraçamento	18 – 66 mm

ESPECIFICAÇÕES TÉCNICAS	MB-82HS
Permeabilidade ao ar	classe 4, EN 12207
Resistência à água	750 Pa, EN 12208
Resistência à carga do vento	1200 Pa, EN 12210
Isolamento térmico	U_w a partir de 0,60 W/(m ² K)*

* - U_w para uma porta MB-82HS de abertura de 6500×3300 mm, com vidro $U_g=0,5$ W/(m²K) e espaçador de borda quente