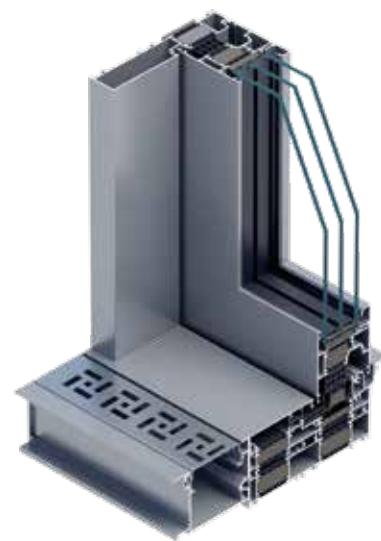




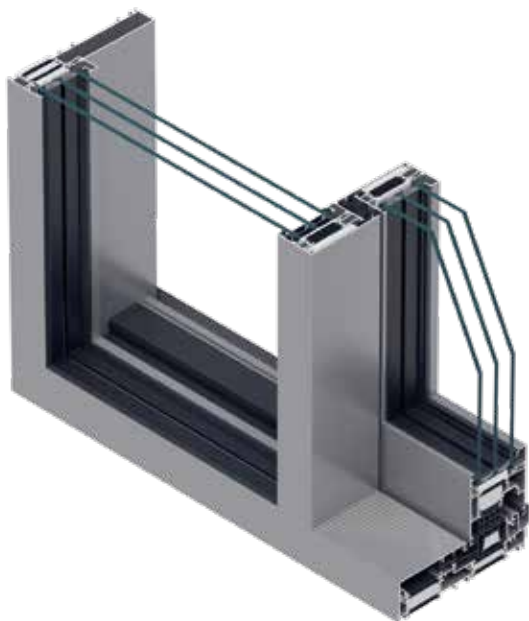
LET'S BUILD A BETTER FUTURE

## Ușă-fereastră liftant-glisantă **MB-82HS**

Ușa-fereastră liftant-glisantă MB-82HS cu întrerupere a punții termice este perfect adaptată interioarelor contemporane, concepută să integreze armonios spațiul de viață cu terasa. Se remarcă prin estetica sa superioară, fabricație ușoară și performanțe excepționale, incluzând o izolație termică remarcabilă și o etanșeitate excelentă la aer și apă. Cu sistemul MB-82HS, este posibilă realizarea unor structuri de dimensiuni mari cu uși ce pot fi deschise manual sau automat. Caracteristicile sistemului permit utilizarea sa în clădiri cu cerințe ridicate de eficiență energetică. Soluțiile tehnologice integrate, precum pragul „zero” încorporat în podea, un sistem de drenaj liniar, montanți subțiri și absența capace de acoperire pe tocurele verticale, fac din MB-82HS o ușă unde estetica, funcționalitatea și confortul de utilizare se îmbină perfect.



**$U_w$  de la 0,60 W/(m<sup>2</sup>K)**



## ASPECTE FUNCȚIONALE ȘI ESTETICE

- adâncimea profilului: 82 mm pentru canat, 186 mm pentru toc
- trei versiuni termice: ST, SI și SI+
- vitrare: 18-66 mm pentru canat, 36-65 mm pentru părțile fixe
- dimensiuni maxime ale canatului: 3240×3300 mm
- greutatea maximă a canatului: 600 kg
- izolație fonică ridicată de până la 46 dB
- o gamă largă de feronerie
- o serie de soluții pentru montanți; montantul SI+ oferă o performanță termică îmbunătățită sau un montant subțire pentru o estetică superioară
- posibilitatea de a vitra părțile fixe din exterior permite instalarea unor geamuri largi și grele
- un profil compensator este disponibil pentru a preveni afectarea funcționării ușii de către deflexia tavanului
- profilurile personalizate permit combinarea ușii cu alte sisteme arhitecturale Aluprof (MB-79N, MB-86N și MB-104 Passive etc.)
- o pre-fabricație simplificată, datorită sistemului de drenaj simplificat, tocului cu tăietură dreaptă și prins cu șuruburi și posibilității de a vitra părțile fixe din exterior
- o soluție de sistem complet pentru instalare; o bază structurală EPS, un profil compensator, console de montaj și un drenaj liniar

DATE TEHNICE	MB-82HS
Adâncimea cadru	186 mm
Adâncimea canatului	82 mm
Sticla	18 – 66 mm

PARAMETRI TEHNICI	MB-82HS
Etanșeitatea la aer	clasa 4, EN 12207
Etanșeitatea la apă	750 Pa, EN 12208
Rezistența la încărcarea din vânt	1200 Pa, EN 12210
Izolație termică	$U_w$ de la 0,60 W/(m <sup>2</sup> K)*

\* -  $U_w$  pentru o ușă MB-82HS deschisă de 6500×3300 mm, cu sticlă  $U_g=0,5$  W/(m<sup>2</sup>K)