

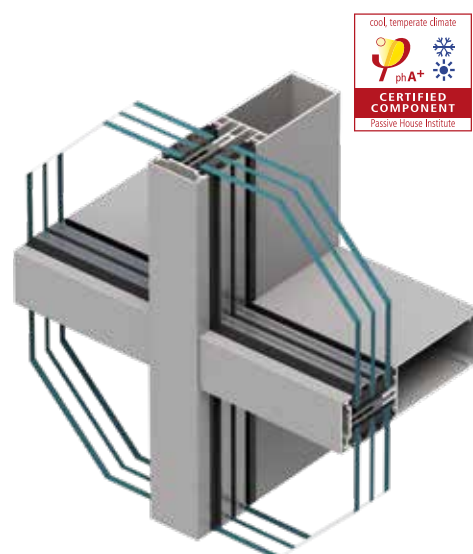


LET'S BUILD A BETTER FUTURE

Systeme de façade **MB-MT50N**

Le MB-MT50N est une solution innovante pour la création de murs-rideaux légers, toits, lanterneaux et diverses structures architecturales. Conçu dans l'esprit du développement durable et de l'économie circulaire, il répond aux normes de la certification Cradle to Cradle. Ce système allie une optimisation de la résistance et de la forme de ses profilés à une facilité d'installation sur site. Disponible en deux variantes thermiques, équipées d'isolants de pointe (ABS/TPE pour la version standard et PET/PE pour la version SI), le MB-MT50N assure une transmission thermique minimale.

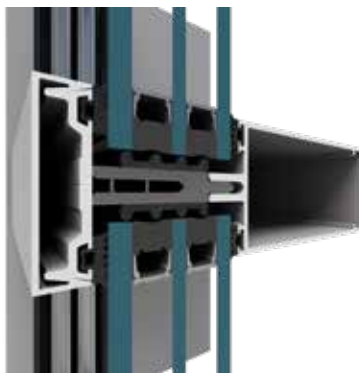
Le MB-MT50N est conçu pour des façades complexes et garantit un fonctionnement sans problème. En termes de fonctionnalité, il offre une large gamme d'options pour les éléments ouvrants, compatibles avec les systèmes classiques de fenêtres et de portes Aluprof, systèmes coulissants et levants-coulissants, ou bien ceux conçus strictement pour les façades à montants et traverses : projetantes ou projetantes à ouverture parallèle et fenêtres de toit.



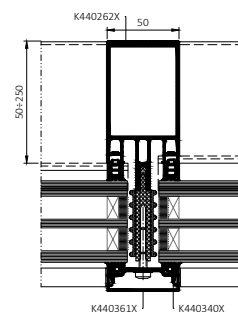
U_f à partir de 0,55 W/(m²K)



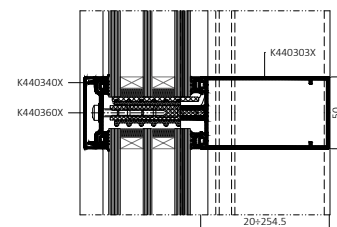
MB-MT50N



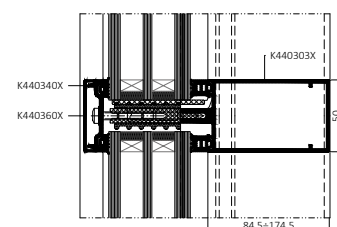
MB-MT50N SI



Montant MB-MT50N SI, vue en coupe



Traverse de la 1ère rangée, vue en coupe



Traverse de la 2ème rangée, vue en coupe

CARACTÉRISTIQUES ET AVANTAGES

- Gamme de montants et de traverses répondant aux exigences statiques les plus élevées
- Excellente isolation thermique pour les deux versions, standard et SI
- La version SI, certifiée A+ par le Passive House Institute de Darmstadt, atteint une valeur U_f minimale de 0,55 W/(m²K)
- Haute étanchéité à l'eau et au vent
- Cupule intermédiaire ouverte du montant et du traverse - fixation par vis sans perçage supplémentaire
- Réduction de la largeur de la cupule intermédiaire pour mieux compenser les mouvements
- Système de drainage en trois étapes pour une évacuation efficace de l'eau en cascade dans tout type de raccord « montant-montant » et « traverse-traverse »
- La forme du canal d'eau pour permettre l'installation des éléments de drainage et de raccordement à partir de la face du montant
- Des isolateurs innovants conçus avec une combinaison de deux matériaux, soit ABS/TPE soit PET/PE, offrant un montage plus sécurisé, un usinage simplifié et un transport sans risque de dommages
- Nouvelle forme du demi-montant - assemblage simplifié en deux parties, nouveau système d'étanchéité, possibilité d'assemblage en échelle
- Vis standardisées avec douilles torx pour une installation facilitée
- La conception innovante des joints simplifie le processus de vitrage tout en assurant une étanchéité à l'air optimale
- Disponible avec un système d'accouplement rapide pour le raccord montant-traverse, adapté aux vitres d'un poids maximal de 300 kg

SPÉCIFICATIONS	MB-MT50N
Profondeur des montants	20 – 250 mm
Profondeur des traverses de la première rangée	20 – 254,5 mm
Profondeur des traverses de la deuxième rangée	85 – 175 mm
Rigidité des montants (Ix)	26,76 – 1665,22 cm ⁴
Rigidité des traverses (Iz)	3,49 – 950,59 cm ⁴
Options de vitrage	20 – 64 mm

PERFORMANCES	MB-MT50N
Perméabilité à l'air	AE 1950, EN 12152
Étanchéité à l'eau	RE 1950, EN 12154
Résistance à la charge du vent	± 3000 Pa, EN 13116
Résistance aux chocs	IS/E5, EN 14019