

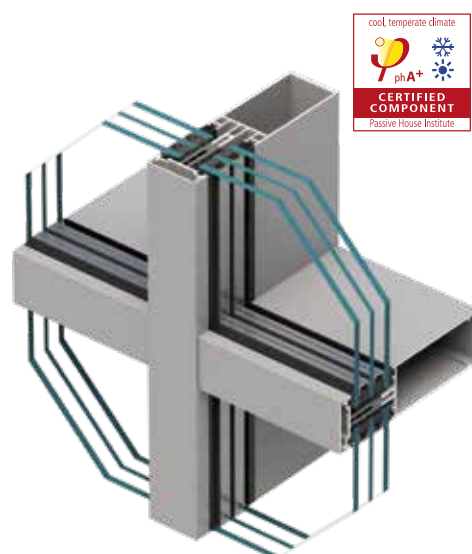


LET'S BUILD A BETTER FUTURE

## System fasadowy **MB-MT50N**

System przeznaczony do konstruowania i wykonywania lekkich ścian osłonowych typu zawieszanego i wypełniającego oraz dachów, świetlików i innych konstrukcji przestrzennych. Został zaprojektowany w oparciu o wytyczne certyfikacji Cradle to Cradle, odpowiadając wymogom zrównoważonego rozwoju i idei gospodarki obiegu zamkniętego. Jest zoptymalizowany zarówno w zakresie kształtów oraz parametrów wytrzymałościowych profili, jak i pod względem akcesoriów, a zastosowane w nim rozwiązania ułatwiają montaż konstrukcji na budowie. Posiada dwie, różniące się od siebie wersje termiczne wyposażone w nowatorskie izolatory wykonane z kombinacji dwóch materiałów: wersję standardową posiadającą izolator ABS/TPE oraz wersję SI, posiadającą izolator PET/PE, który pozwala na uzyskanie bardzo niskiej przenikalności cieplnej fasady.

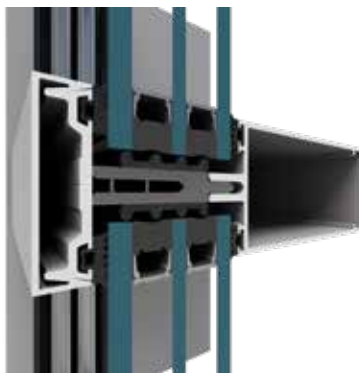
System ten daje dużą swobodę w projektowaniu. Pozwala na realizację fasad o skomplikowanej konstrukcji oraz gwarantuje ich bezproblemową eksploatację. Pod względem funkcjonalnym MB-MT50N daje również duże możliwości w zakresie elementów otwieranych, zarówno bazujących na klasycznych systemach okiennie-drzwiowych Aluprof, systemach przesuwnych i podnoszonych przesuwnych, jak i tych przeznaczonych stricte do fasad słupowo-ryglowych, takich jak okna odchylnie lub odchylnie-wysuwne, a także okna dachowe.



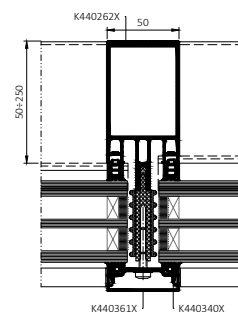
**U<sub>f</sub> od 0,55 W/(m<sup>2</sup>K)**



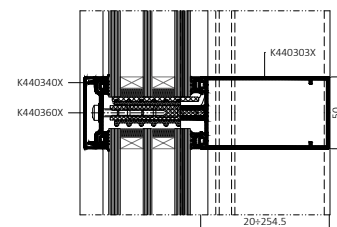
MB-MT50N



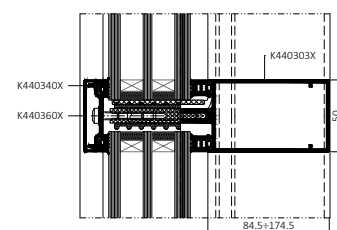
MB-MT50N SI



Przekrój przez słup MB-MT50N SI



Przekrój przez rygiel 1-go rzędu MB-MT50N SI



Przekrój przez rygiel 2-go rzędu MB-MT50N SI

## FUNKCJONALNOŚĆ I ESTETYKA

- typoszereg słupów i rygli spełniający najwyższe wymagania statyki
- wysokie parametry izolacyjności cieplnej zarówno dla wersji SI jak i dla wersji standard
- minimalna wartość parametru  $U_f$  na poziomie 0,55 W/(m<sup>2</sup>K)
  - spełnienie wymagań certyfikatu Instytutu Domów Pasywnych phi Darmstadt
- bardzo dobra szczelność na przenikanie wody i działanie wiatru
- otwarty kielich środkowy słupa i rygla – mocowanie wkręta bez dodatkowego wiercenia
- zmniejszona szerokość kielicha środkowego – większa możliwość kompensacji przemieszczeń
- 3-stopniowy system odwodnienia umożliwiający kaskadowe odprowadzenie wody w każdym rodzaju połączenia słup-rygiel, rygiel-rygiel
- kształt kanału wodnego umożliwiający montaż elementów odwadniających i złącznych od czoła słupa
- nowatorskie izolatory wykonane z kombinacji dwóch materiałów: ABS/TPE lub PET/PE – pewniejszy montaż wkręta, łatwiejsza obróbka, transport bez uszkodzeń
- nowy kształt słupa połówkowego – uproszczony montaż z dwóch części, nowy system uszczelnienia, możliwość montażu drabinowego
- ujednolicone wkręty mocujące z gniazdem torx – łatwiejszy montaż i pewność mocowania
- nowy kształt uszczeliek ułatwiający szklenie oraz gwarantujący wysokie parametry szczelnościowe
- dostępna w systemie szybkozłączka do połączenia słup-rygiel, przystosowanego do szyb o maksymalnej wadze 300 kg

DANE TECHNICZNE	MB-MT50N
Głębokość słupów	20 – 250 mm
Głębokość rygli 1-go rzędu	20 – 254,5 mm
Głębokość rygli 2-go rzędu	85 – 175 mm
Sztynność słupów (zakres wsp. Ix)	26,76 – 1665,22 cm <sup>4</sup>
Sztynność rygli (zakres wsp. Iz)	3,49 – 950,59 cm <sup>4</sup>
Zakres szklenia	20 – 64 mm

PARAMETRY TECHNICZNE	MB-MT50N
Przepuszczalność powietrza	AE 1950, EN 12152
Wodoszczelność	RE 1950, EN 12154
Odporność na obciążenie wiatrem	± 3000 Pa, EN 13116
Odporność na uderzenie	I5/E5, EN 14019