

LET'S BUILD A BETTER FUTURE

**SkyTwin**  
ROLLUIK EN SCREEN INEEN



**SkyTwin** is de eerste oplossing op de markt dat een buitenrolluik en een zonnescerm van het type screen combineert in één enkel product. Deze compacte integratie heeft geresulteerd in een technologisch geavanceerd systeem dat het hele jaar door uitstekende warmte-isolatie biedt en tegelijkertijd aanzienlijke besparingen op het gebied van verwarming en koeling oplevert.

Het ontwerp van het rolluik heeft geen invloed op de constructie van het raam of de gevel, waardoor de energiebalans van het gebouw niet wordt beïnvloed. De rolluiken **SkyTwin** integreren perfect in de gevel en maken daar integraal deel van uit. Tegelijkertijd vormt de voorzijde van de rolluikkast een basis voor eventueel afwerkingsmateriaal (bijv. pleisterwerk), waardoor de rolluikkast een onzichtbaar onderdeel van de gevel wordt.

Omdat het rolluik is uitgerust met het onafhankelijk werende screensysteem SkyRoll ZIP is de bescherming van ruimten tegen intensief zonlicht met behoud van goed zicht naar buiten mogelijk. Het product kan ook dienen als muggenraam, waardoor ruimtes effectief worden beschermd tegen insecten. Het systeem **SkyTwin** is ook verkrijgbaar met een screen van de versie Classic.



## Modern alternatief voor het klassieke rolluik





# Multidimensionaal comfortniveau

Adequate beheersing van de hoeveelheid zonlicht en toegang tot natuurlijk daglicht spelen een belangrijke rol in de hedendaagse architectuur. Door het ontbreken van geschikte zonwering komt er (afhankelijk van de gebruikte beglazing) **30%** tot maar liefst **80%** van de zonnestraling de ruimte binnen.

## Zonnestraling kan het volgende tot gevolg hebben:

- overmatige warmteontwikkeling binnenshuis die kan leiden tot vermoeidheid en concentratieproblemen;
- reflecties op beeldschermen die leiden tot verblinding, waardoor werken of televisie kijken zeer moeilijk wordt.



**i**

Dankzij het gebruik van zonwering wordt maar liefst **80-90%** van de zonnestralen tegengehouden voordat ze het glas bereiken. De stralen worden gereflecteerd en verspreid, waardoor de ruimtes beschermd worden tegen oververhitting en verblinding van gebruikers voorkomen wordt.



De screens in het systeem **SkyTwin** zorgen voor een perfecte balans tussen licht en schaduw, waardoor een effectieve zonwering is gegarandeerd met behoud van goed zicht naar buiten. De materialen waarvan de screenweefsels zijn gemaakt, zijn zeer goed bestand tegen dagelijks gebruik, vervorming, scheuren en weersomstandigheden (regen, uv-straling, wind etc.). De veelheid aan kleuren en de verscheidenheid aan stoffen maken de screens tot een interessante architectonische toevoeging, waarmee het product kan worden toegepast in de omringende omgeving. Aluprof werkt uitsluitend samen met gerenommeerde leveranciers van screenstoffen, nl. Copaco en Serge Ferrari.

 **copaco**  
screenweavers

**Serge Ferrari**  
group





# Besparing door afscherming



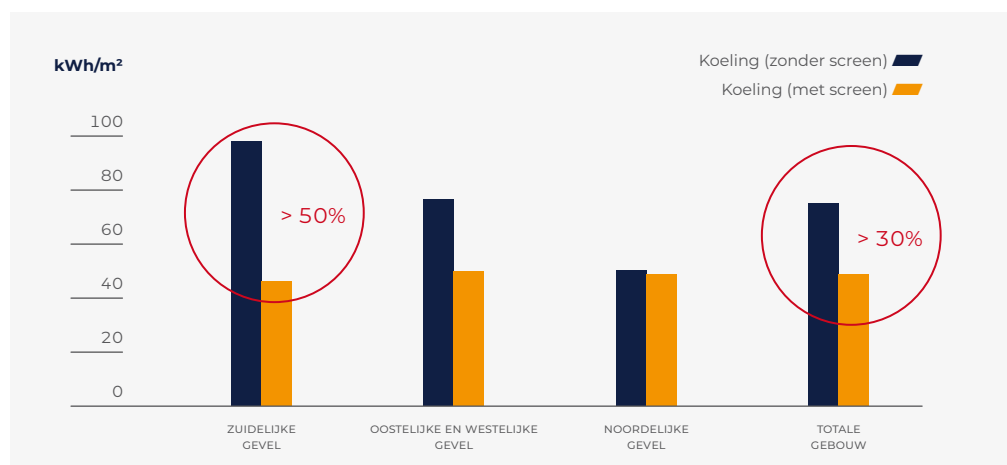
Het systeem **SkyTwin** is absoluut een goede investering, waarmee u gedurende vele jaren de hoeveelheid energie kunt beheersen die u gebruikt voor het koelen van uw woning. Dankzij het gebruik van screens kunt u de temperatuur in de ruimte namelijk met enkele graden Celsius verlagen, waardoor u comfortabele werk- en leefomstandigheden creëert. Als u de rolluiken daarnaast uitrust met zonneseensoren (vooral voor gevels met overmatig zonlicht) kunt u de ruimten ook beter beschermen tegen oververhitting. Op zijn beurt levert het gebruik van passieve zonwering een besparing op voor uw budget en zorgt het voor bescherming van de natuurlijke omgeving.

## Simulatie van het energieverbruik

van een ziekenhuisgebouw in Berlijn (Duitsland)



Dankzij het gebruik van screens is de jaarlijkse behoefte aan elektriciteit die nodig is voor werking van de airconditioning in ruimten aan de zuidkant met ruim **50%** verminderd en in het gehele gebouw met meer dan **30%!** Voor de investeerder levert dit gedurende het hele jaar echte besparingen op bij de exploitatie van het gebouw.



Bron: Berekeningen gemaakt met de software Soltissim van het bedrijf Serge Ferrari voor referentieraam D, beglazing 40%, screen SkyRoll met stof Soltis 92, kleur 92-2047 Anthracite



i

In de winter kan er door ramen en deuren een warmteverlies optreden tot zelfs **25%!** En: hoe ouder de ramen, hoe meer warmteverlies!

Buitensporige opwarmingen binnenshuis leiden vooral tot een hoger elektriciteitsverbruik door ventilatie en koeling. Dit vertaalt zich in **stijging van de exploitatiekosten van een gebouw.**



#### Hoe werkt het rolluik?

- het neergelaten rolluikblad zorgt voor extra warmteweerstand  $\Delta R$ , zowel door de luchtlaag tussen het pantser en het raam als door het pantser zelf;
- deze extra afscheiding beperkt op effectieve wijze de doorvoer van warme lucht uit het interieur van het gebouw;
- hoe hoger de  $\Delta R$ -waarde, hoe lager de warmtedoorgangscoefficiënt.

Door automatisering van de rolluiken is nauwkeurige regeling van het warmteuitwisselingsproces mogelijk, waardoor de belasting van het elektriciteitsnet in de winter door intensieve verwarming van gebouwen wordt verminderd.





Op een koele maar zonnige dag kan de weerautomatisering het buitenrolluikblad openen aan de kant van het gebouw die het meest intensief door de zon wordt opgewarmd, waardoor warmteaccumulatie in het gebouw mogelijk wordt. Op zijn beurt levert het gebruik van natuurlijke energie een besparing op voor uw budget.



## Slimme benadering voor besparing

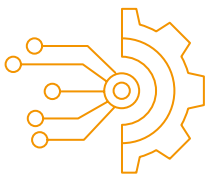
Bij afwezigheid van zonlicht en een daling van de buitentemperatuur worden de rolluiken automatisch gesloten, waardoor warmteaccumulatie in het gebouw mogelijk wordt. Verhoogde thermische isolatie zorgt voor extra besparingen op verwarmingskosten.



i

Tests uitgevoerd in opdracht van Aluprof tonen aan dat het **SkyTwin** systeem het warmteverlies door ramen tot **35%** kan verminderen!

\* Het niveau van verbetering van het warmtecomfort hangt af van de warmtegeleidingscoëfficiënt  $U_w$  van het raam



# Één systeem veel mogelijkheden

Gemeenschappelijke kast met een afmeting van 180x260 mm, gemaakt van geplooid aluminiumplaat. Deze oplossing bespaart ruimte en kosten en zorgt ook voor snellere montage.

Het systeem is geschikt voor inbouw. Er zijn verschillende maten qua steunen beschikbaar, zodat u kunt afwerken met allerlei soorten materialen.

Geïntegreerd screensysteem in de versie SkyRoll ZIP. Gemeenschappelijke tweedelige geleider voor conflictloze samenwerking. De ZIP-technologie garandeert maximale afdichting en bescherming van het interieur tegen insecten. Het product biedt ook de mogelijkheid om screens van de versie SkyRoll Classic te gebruiken.

Het systeem is uitgerust met twee, onafhankelijk van elkaar werkende aandrijfmechanismen.

Het rolluikblad kan worden gemaakt van:  
- kunststof profielen PT37;  
- aluminium profielen gevuld met polyurethaanschuim: PA37, PA39, PA40, PA43 en PA45  
- geëxtrudeerde profielen PE41.

Kleuren conform met het aanbod van rolluiken en SkyRoll-screens van Aluprof.

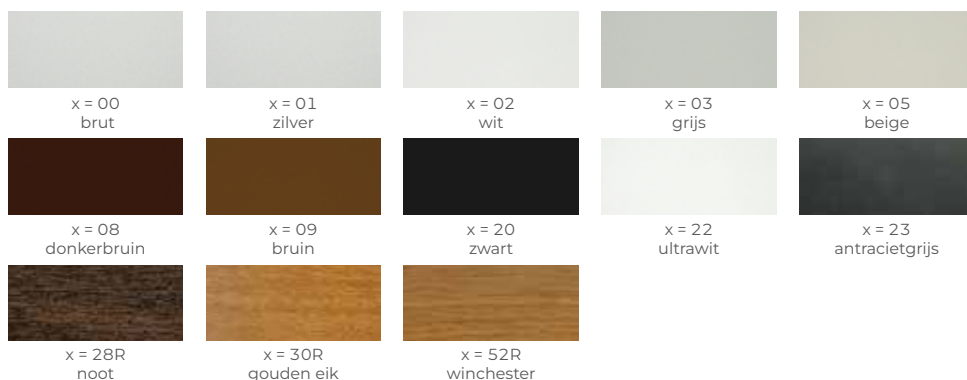
Gemeenschappelijke componenten voor buitenrolluiksystemen en SkyRoll-screens van Aluprof, waardoor u de magazijnvoorraad kunt optimaliseren.



Maximale afmetingen van een rolluik in het systeem **SkyTwin** 3300x2600 mm\*

\* Afmetingen volgens Aluprof-technologie bij gebruik van het profiel PA 43

## RIJK KLEURENGAMMA



i

Voor meer informatie over de beschikbare kleuren:



# Wat wint u dankzij SkyTwin?



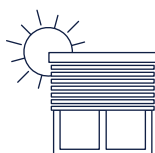
**VEILIGHEID** – het rolluikblad kan potentiële inbrekers tegenhouden. Hierdoor voelt u zich veilig in uw eigen huis.



**AKOESTISCHE ISOLATIE** – een afscheiding in de vorm van een rolluik maakt het mogelijk de waarneming van geluid van buitenaf te verminderen.



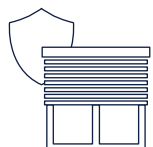
**UITSTEKENDE THERMISCHE ISOLATIE** – in het winterseizoen kan een neergelaten rolluikblad warmteverlies door ramen en deuren met maar liefst **26%** verminderen.



**ZONWERING** – zowel het rolluikblad als de technische stof van het screen beschermen de ruimtes perfect tegen oververhitting in de zomer.



**PRIVACY** – rolluiken geven de nodige privacy en is inkijk niet meer mogelijk, waardoor we ons comfortabel kunnen voelen.



**BESCHERMING VAN RAMEN** – het rolluikblad beschermt raamkozijnen effectief tegen schadelijke externe factoren zoals wind, regen of direct zonlicht.



**GEZONDE SLAAP** – een gesloten rolluikblad maakt de kamer comfortabel en donker, zodat u gezond en rustig kunt slapen.



**BESPARING** – rolluiken/screens verminderen de uitgaven voor verwarming in de winter en airconditioning in de zomer.



**BESCHERMING TEGEN INSECTEN** – toepassing van de ZIP-versie van het screen biedt ook een barrière die uw interieur effectief beschermt tegen de aanwezigheid van vervelende insecten.

