



LET'S BUILD A BETTER FUTURE

**FENÊTRES ET BAIES COULISSANTES**  
POUR LE SECTEUR DE LA CONSTRUCTION EN FRANCE

En tant que l'un des leaders européens des systèmes architecturaux en aluminium, nous proposons une gamme de fenêtres et de portes coulissantes spécifiquement développée pour le marché français.

Les systèmes MB-79N RENO/MONO et MB-43 SLIDE RENO/MONO sont le fruit de notre savoir-faire éprouvé, d'une analyse approfondie des attentes des utilisateurs français et d'une parfaite maîtrise des exigences techniques et réglementaires en vigueur. Ces systèmes se déclinent en deux domaines d'application complémentaires.

Les versions RENO sont conçues pour les projets de rénovation, notamment dans le cadre de bâtiments à caractère patrimonial. Elles permettent de moderniser les menuiseries tout en préservant l'esthétique d'origine et les éléments architecturaux existants. Les versions MONO, quant à elles, s'adressent aux constructions contemporaines, où les grandes surfaces vitrées et la luminosité naturelle jouent un rôle central dans le confort et la qualité des espaces de vie.

Dans les deux cas, nos solutions tirent pleinement parti des performances de l'aluminium : durabilité, finesse des profils, efficacité énergétique et recyclabilité. Elles s'inscrivent ainsi dans une démarche de construction responsable et durable, en répondant aux enjeux actuels du secteur du bâtiment.



## TABLE DES MATIÈRES

- 05** fenêtre **MB-79N RENO**
- 13** baies coulissantes **MB-43 SLIDE RENO**
- 21** fenêtre **MB-79N MONO**
- 27** baies coulissantes **MB-43 SLIDE MONO**
- 32** de la construction utilisant développement durable  
**fenêtres et baies ALUPROF**



# RÉNOVATION EN ALUMINIUM

## FENÊTRES **MB-79N RENO**

**MB-79N RENO** est un système de fenêtres en aluminium de conception moderne, spécifiquement développé pour les projets de rénovation. Il constitue une solution optimale pour la modernisation des bâtiments existants, tout en respectant leur structure d'origine et leur identité architecturale. Grâce à un principe de pose sur dormant existant, sans nécessité de démontage de l'ancienne menuiserie, le système permet de préserver les murs et les finitions intérieures. Cette approche réduit significativement la durée d'intervention sur site et contribue à une maîtrise globale des coûts de rénovation.

La grande flexibilité de configuration du système permet une adaptation précise aux exigences de chaque projet, qu'il s'agisse de rénovations résidentielles ou de programmes portés par des investisseurs institutionnels. Conçu pour une mise en œuvre rapide et intuitive, **MB-79N RENO** optimise les délais de pose tout en garantissant un haut niveau de performance et de qualité.



## FENÊTRES **MB-79N RENO**

La conception des fenêtres **MB-79N RENO** associe une esthétique moderne et minimaliste à la légèreté et à la robustesse de l'aluminium. Les profilés fins, le vantail dissimulé et le système de drainage invisible contribuent à une intégration élégante des menuiseries tout en garantissant un apport maximal de lumière naturelle dans les espaces intérieurs. Le système est disponible en plusieurs variantes thermiques — E, ST et ST+ — optimisées pour le double vitrage. Cette modularité permet d'ajuster précisément les performances thermiques en fonction des exigences techniques et du budget de chaque projet. L'absence de travaux de plâtrerie, combinée à un haut niveau de préfabrication, contribue à une exécution plus rapide et plus rationnelle des chantiers. Un avantage supplémentaire réside dans la possibilité d'équiper les fenêtres **MB-79N RENO** de volets roulants en applique SKT OPOTERM, offrant une solution complète en matière de confort, de protection solaire et d'efficacité énergétique.

Les composants du système **MB-79N RENO** sont conçus dans une logique de développement durable. Les profilés en aluminium peuvent être fabriqués à partir de matières premières à faible, voire très faible, empreinte carbone, et sont entièrement recyclables en fin de cycle de vie. Cette approche s'inscrit dans une démarche responsable, en adéquation avec les enjeux environnementaux actuels du secteur du bâtiment.

## AVANTAGES DES FENÊTRES MB-79N RENO



### 01 POUR LES FABRICANTS :

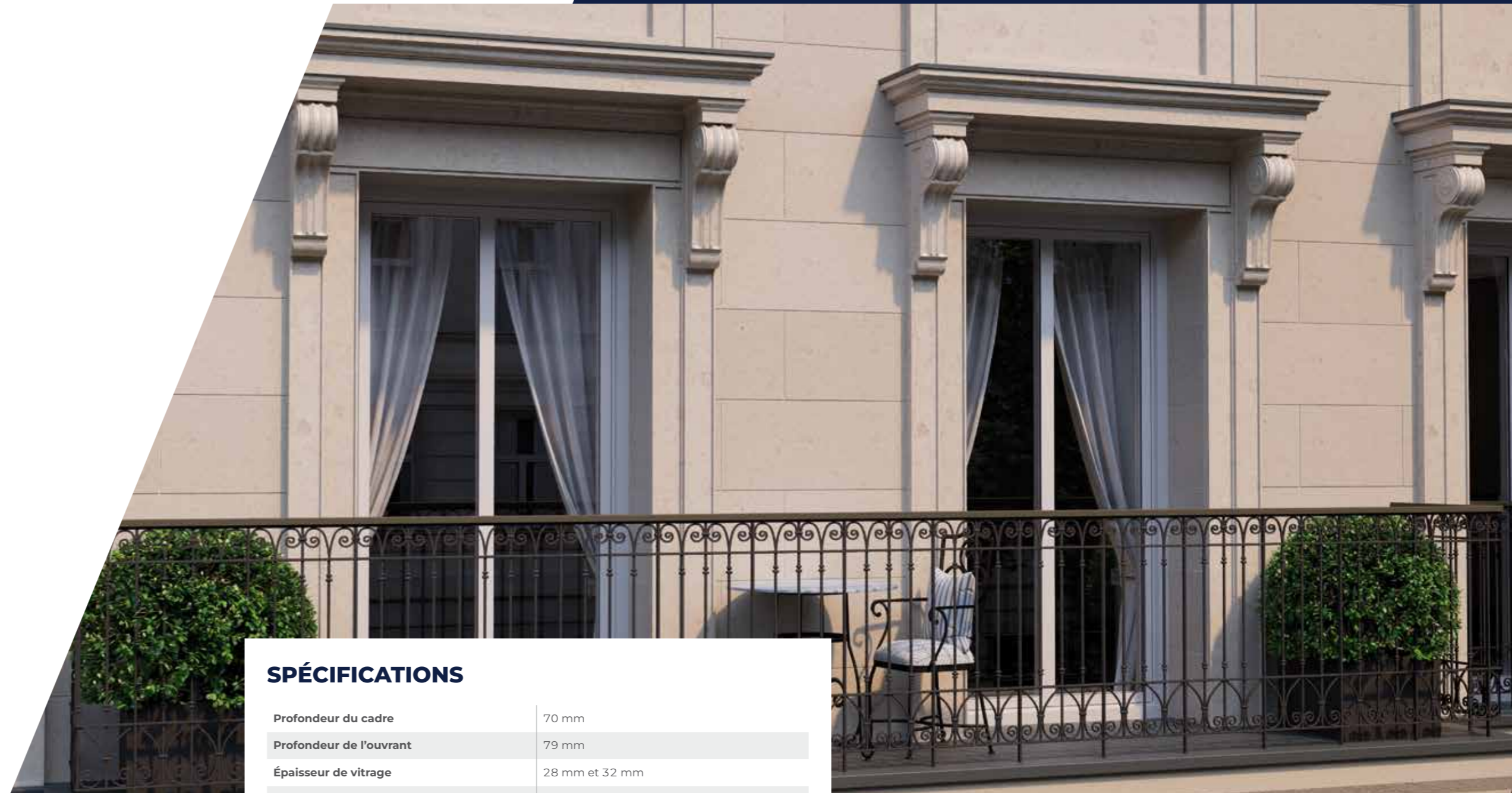
- Drainage esthétique et invisible  
L'absence de capots de drainage additionnels simplifie les opérations de montage tout en garantissant une finition soignée et homogène.
- Parclose coextrudée avec joint intégré  
La réduction du nombre de composants permet d'optimiser les processus de préfabrication et de raccourcir les temps de production.
- Barrette thermique coextrudée avec joint vitrage interne  
Cette solution limite les opérations de montage, améliore l'efficacité industrielle et contribue à un rendement de production accru.
- Compatibilité avec un joint central dans le vantail  
Amélioration des performances thermiques et de l'étanchéité, sans intervention technique complexe ni modification structurelle.

### 02 POUR LES ARCHITECTES :

- Modernité, durabilité et légèreté  
L'association de technologies innovantes et d'une structure aluminium à la fois robuste et légère garantit une longévité élevée et un confort d'utilisation optimal.
- Design minimaliste et luminosité maximale  
Les profilés fins et les éléments de construction dissimulés favorisent un apport lumineux optimal et soutiennent des projets à l'esthétique épurée.
- Vantail dissimulé et évacuation des eaux invisibles  
Une conception sans éléments techniques apparents renforce la pureté des lignes et souligne le caractère contemporain des façades.
- Harmonie visuelle des ouvertures  
Un langage esthétique cohérent pour les fenêtres, parfaitement adapté aux architectures modernes et industrielles.

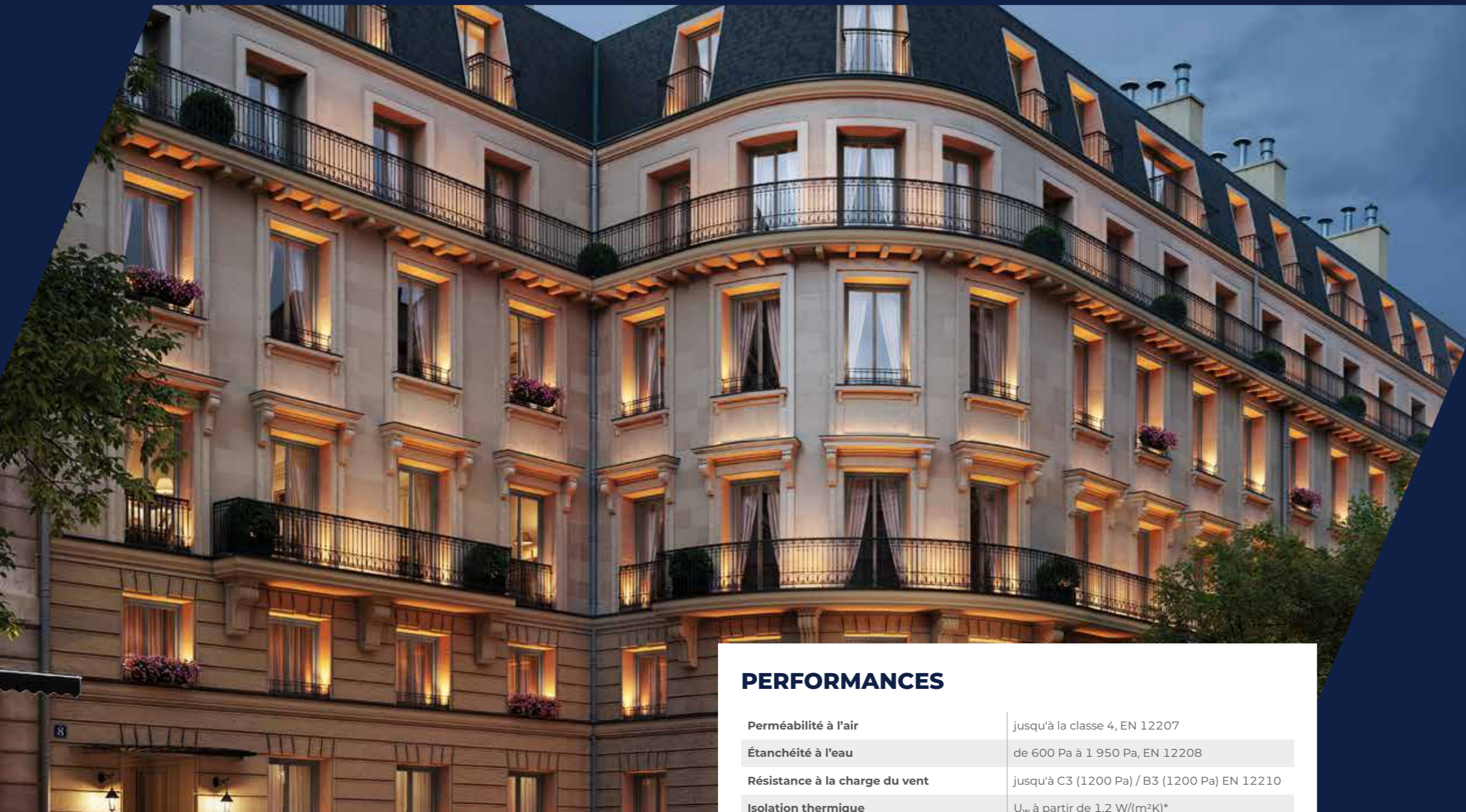
### 03 POUR LES INVESTISSEURS :

- Solutions esthétiques et hautement fonctionnelles  
Des profilés en aluminium fins associés à une grande modularité répondent aux exigences de qualité, de durabilité et de valorisation patrimoniale.
- Large éventail de configurations  
Fenêtres à un ou deux vantaux, avec meneau fixe ou mobile, offrant une flexibilité maximale pour s'adapter aux contraintes architecturales et fonctionnelles des projets.



## SPÉCIFICATIONS

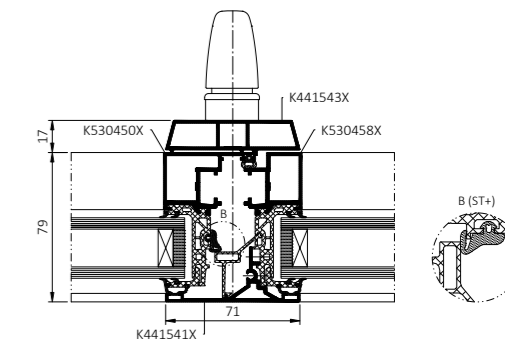
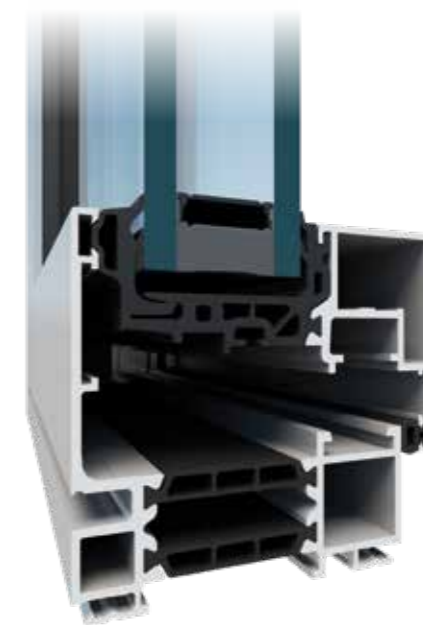
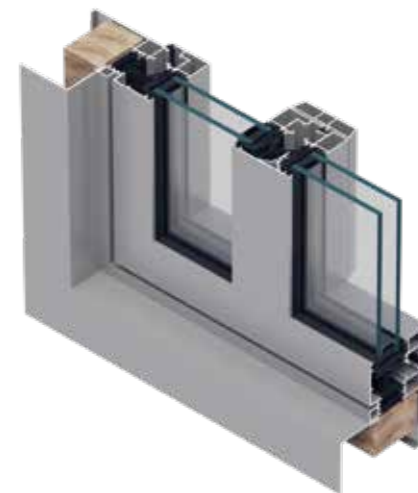
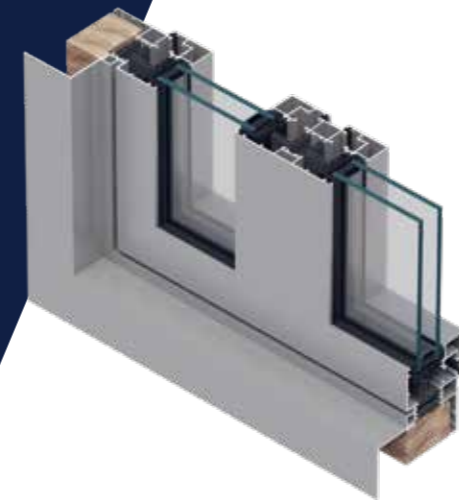
Profondeur du cadre	70 mm
Profondeur de l'ouvrant	79 mm
Épaisseur de vitrage	28 mm et 32 mm
Taille max. de l'ouvrant (H×L)	H jusqu'à 2200 mm, L jusqu'à 1000 mm



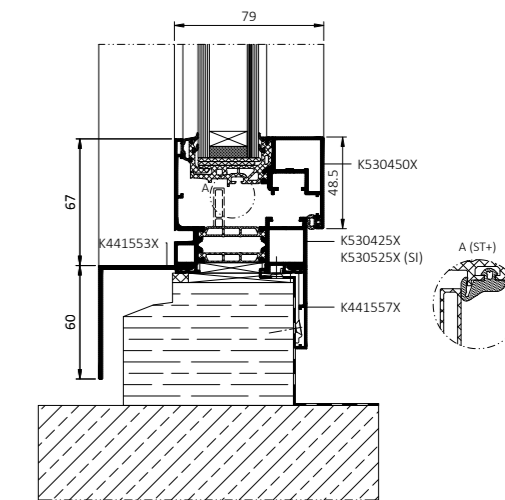
## PERFORMANCES

Perméabilité à l'air	jusqu'à la classe 4, EN 12207
Étanchéité à l'eau	de 600 Pa à 1 950 Pa, EN 12208
Résistance à la charge du vent	jusqu'à C3 (1200 Pa) / B3 (1200 Pa) EN 12210
Isolation thermique	$U_w$ à partir de 1,2 W/(m <sup>2</sup> K)*

\*  $U_w$  pour la fenêtre fixe MB-79N RENO aux dimensions 1000x2200 mm, avec vitrage  $U_g=1,0$  W/(m<sup>2</sup>K)



coupe transversale du montant mobile de la fenêtre



section de la fenêtre

# RÉNOVATION EN ALUMINIUM



## BAIES COULISSANTES **MB-43 SLIDE RENO**

**MB-43 SLIDE RENO** est un système de portes coulissantes en aluminium spécifiquement conçu pour la rénovation de bâtiments existants, dans des contextes où les contraintes de temps, l'esthétique et la maîtrise de l'ampleur des travaux sont déterminantes. Cette solution permet de moderniser à la fois la fonctionnalité et l'esthétique des surfaces vitrées, sans intervention sur la structure du bâtiment. La pose s'effectue sans démontage de la menuiserie existante et sans recours à des travaux de finition lourds, limitant ainsi les coûts et les nuisances liés au chantier. Le principe de conception repose sur une installation respectueuse des murs et des encadrements, réduisant au strict minimum les reprises intérieures nécessaires.

Grâce à leurs profilés élancés, leurs lignes nettes et l'absence de parclozes visibles, les portes coulissantes **MB-43 SLIDE RENO** s'inscrivent pleinement dans les tendances architecturales contemporaines. Elles offrent un apport maximal de lumière naturelle tout en minimisant la présence visuelle de l'aluminium, contribuant à des espaces intérieurs lumineux, élégants et résolument modernes.



## BAIES COULISSANTES **MB-43 SLIDE RENO**

L'utilisation des baies coulissantes **MB-43 SLIDE RENO** dépasse largement la seule recherche d'un rendu esthétique soigné et d'un accès confortable aux espaces extérieurs. Cette solution permet également de générer des gains significatifs en termes de délais, de coûts et de maîtrise des risques sur le chantier, un atout majeur dans les projets de rénovation, en particulier lorsqu'ils sont réalisés en site occupé ou dans des bâtiments en exploitation. La conception du système limite les interventions lourdes, réduit les nuisances pour les occupants et contribue à sécuriser le déroulement des travaux. Les portes **MB-43 SLIDE RENO** peuvent en outre être équipées de volets roulants en applique SKT OPOTERM, offrant une réponse complète en matière de confort thermique, de gestion de l'ensoleillement et de protection.

Les composants du système **MB-43 SLIDE RENO** sont développés dans une démarche de développement durable. Les profilés en aluminium peuvent être produits à partir de matières premières à faible, voire très faible, empreinte carbone, et sont entièrement recyclables en fin de cycle de vie. Cette approche responsable répond aux exigences environnementales croissantes du secteur du bâtiment et s'inscrit dans une logique de construction pérenne et responsable.

## AVANTAGES DES BAIES COULISSANTES MB-43 SLIDE RENO



### 01 BAIES COULISSANTES :

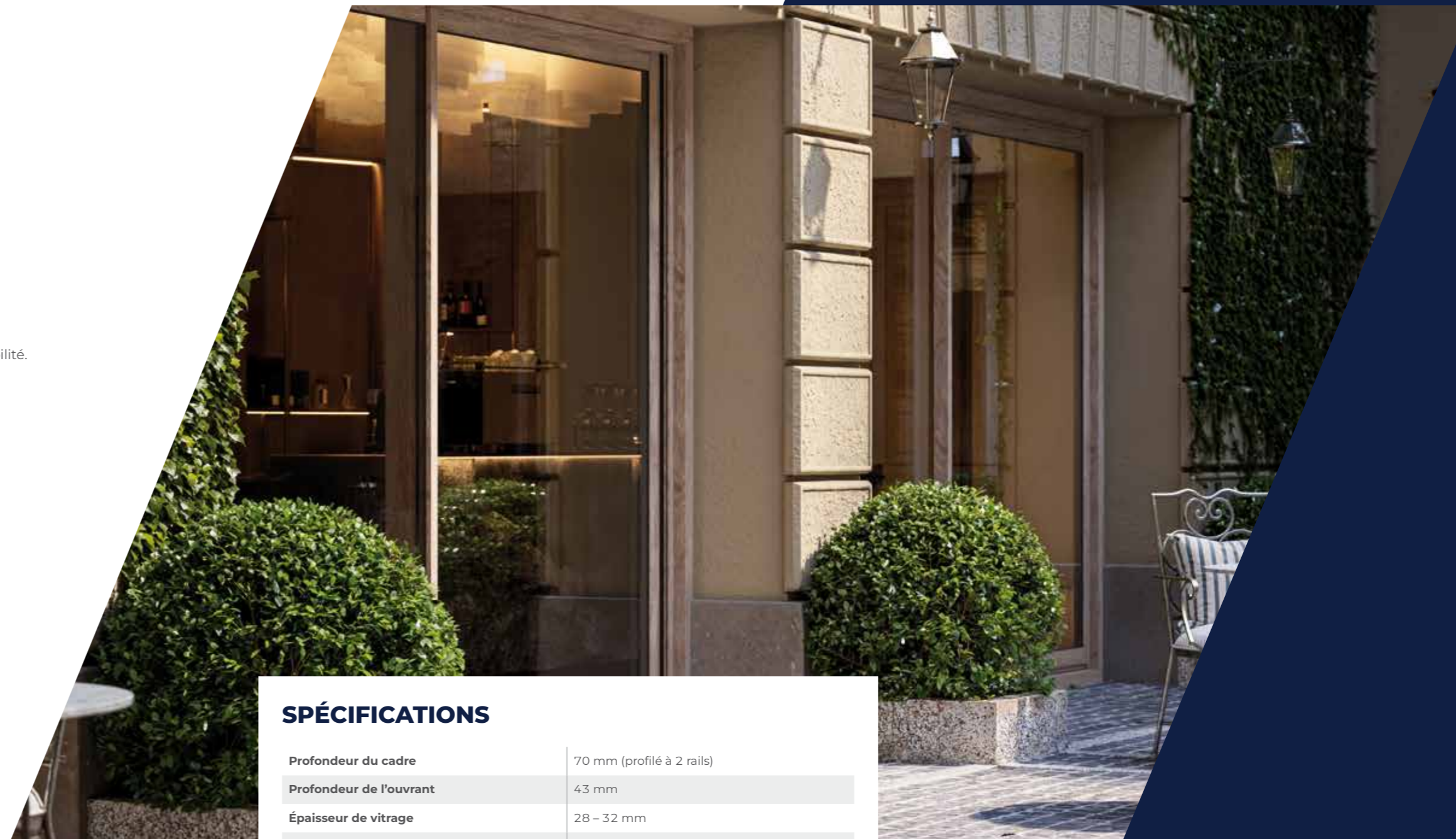
- Préfabrication rapide et optimisée Processus de fabrication fluide, sans usinages complexes, favorisant un gain de temps significatif en atelier.
- Réduction du nombre de composants et d'accessoires Conception rationalisée du système, permettant de simplifier la production et d'améliorer l'efficacité industrielle.
- Système de drainage esthétique et invisible Drainage intégré sans capot supplémentaire, avec possibilité de drainage en surface, garantissant une finition soignée et une grande flexibilité de mise en œuvre.
- Compatibilité avec des ferrures issues d'un fabricant français de référence Intégration facilitée de solutions reconnues, répondant aux exigences de qualité et de fiabilité du marché local.
- Structure élancée pour grandes dimensions vitrées Profilés conçus pour supporter de larges et lourdes baies vitrées, tout en conservant finesse et stabilité.

### 02 POUR LES ARCHITECTES :

- Design minimaliste et lignes contemporaines Une esthétique épurée en parfaite adéquation avec les tendances architecturales actuelles.
- Luminosité maximale Apport exceptionnel de lumière naturelle grâce à une surface vitrée optimisée et à une visibilité réduite des profilés en aluminium.
- Cohérence esthétique avec les systèmes de fenêtres Harmonie visuelle et structurelle entre baies coulissantes et fenêtres, pour une lecture architecturale homogène du projet.
- Liberté de conception en rénovation Possibilité de moderniser les ouvertures sans modification du volume existant du bâtiment, ni intervention lourde sur la structure.

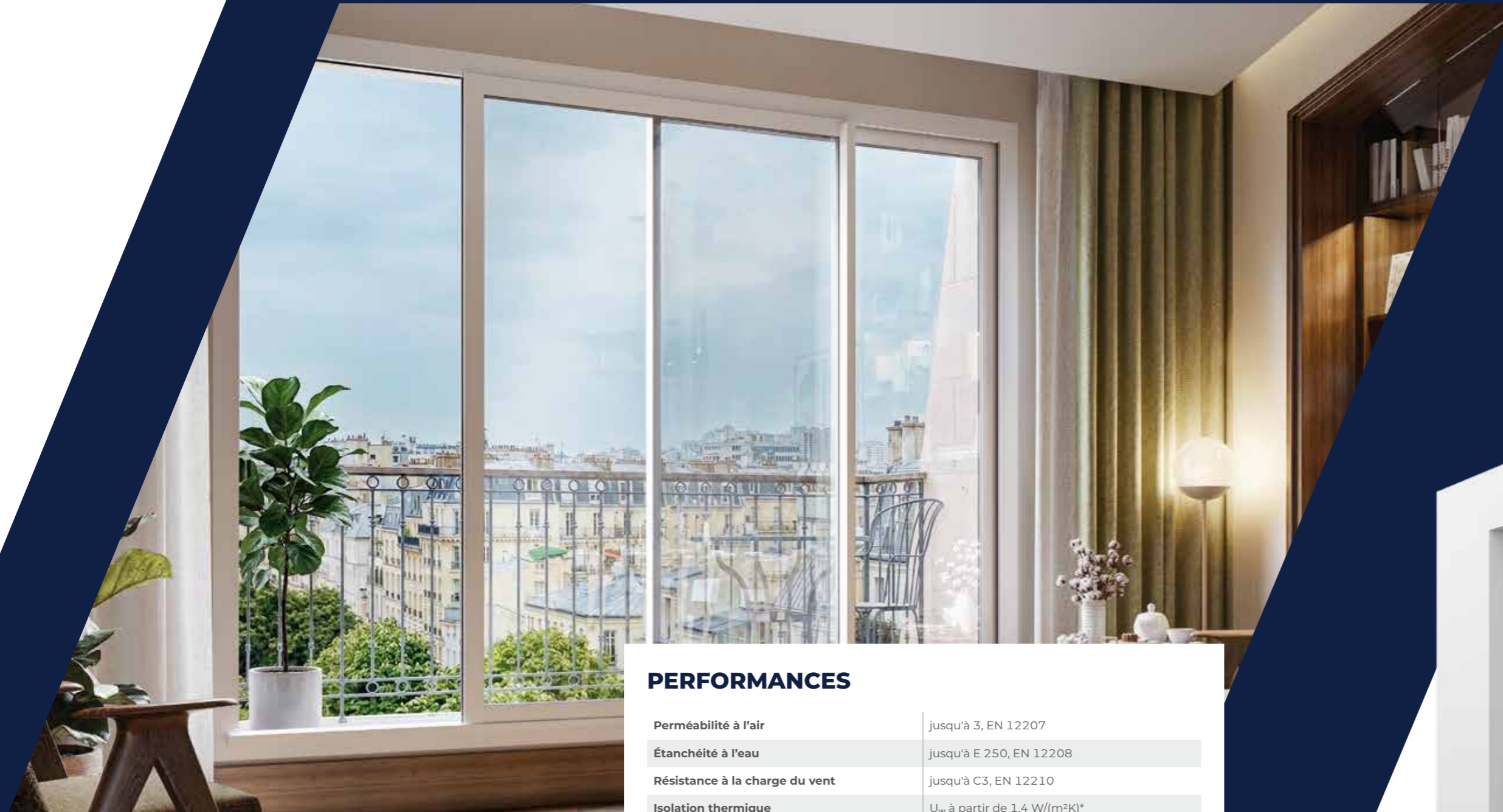
### 03 POUR LES CLIENTS FINAUX ET LES UTILISATEURS :

- Vitrages modernes et esthétiques sans travaux lourds Modernisation des espaces sans rénovation coûteuse ni interventions structurelles.
- Délais de travaux réduits et nuisances limitées Une solution particulièrement adaptée aux bâtiments occupés ou en exploitation.
- Confort d'utilisation et qualité de vie Espaces lumineux, circulation fluide et maniabilité optimale au quotidien.
- Durabilité de l'aluminium Un matériau robuste, recyclable et pérenne, constituant une alternative fiable et durable aux matériaux traditionnels.



## SPÉCIFICATIONS

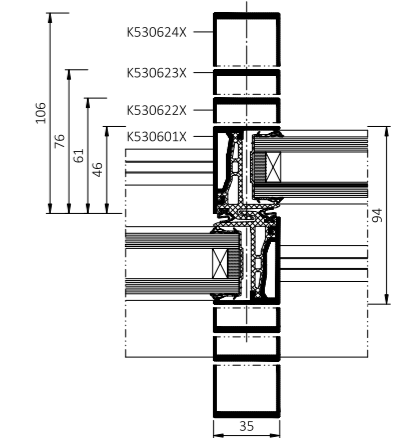
Profondeur du cadre	70 mm (profilé à 2 rails)
Profondeur de l'ouvrant	43 mm
Épaisseur de vitrage	28 - 32 mm
Taille max. de l'ouvrant (H*L)	H jusqu'à 2300 mm, L jusqu'à 1500 mm



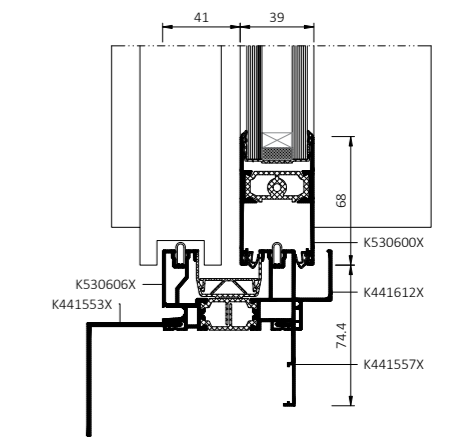
**PERFORMANCES**

Perméabilité à l'air	jusqu'à 3, EN 12207
Étanchéité à l'eau	jusqu'à E 250, EN 12208
Résistance à la charge du vent	jusqu'à C3, EN 12210
Isolation thermique	$U_w$ à partir de 1,4 W/(m <sup>2</sup> K)*

\*  $U_w$  pour les portes MB-43 SLIDE RENO aux dimensions 3000x2200 mm, avec vitrage  $U_g=1,0$  W/(m<sup>2</sup>K)



coupe transversale du montant de porte



section inférieure de la porte





# ESTHÉTIQUE & MODERNITÉ

## FENÊTRES **MB-79N MONO**

**MB-79N MONO** est un système moderne de fenêtres monoblocs destiné aux constructions neuves, spécialement conçu pour répondre aux exigences techniques, architecturales et réglementaires du marché français. Le système permet une pose dans une couche d'isolation d'une épaisseur comprise entre 100 et 180 mm, tout en respectant les standards actuels de la construction écoénergétique. Des huisseries dédiées assurent une intégration esthétique de l'isolation, en la dissimulant efficacement afin de garantir une façade homogène, élégante et parfaitement maîtrisée sur le plan visuel.

Les profilés fins, associés à la possibilité d'intégrer un vantail dissimulé, confèrent aux fenêtres **MB-79N MONO** une esthétique minimaliste et contemporaine, tout en optimisant l'apport de lumière naturelle à l'intérieur des bâtiments. Cette combinaison répond aux attentes des projets modernes caractérisés par des espaces lumineux et une architecture épurée. En complément, le système peut être équipé de volets roulants en applique SKT OPOTERM, offrant une solution globale en matière de protection solaire, de confort thermique et d'efficacité énergétique.

## AVANTAGES DES FENÊTRES MB-79N MONO



### 01 POUR LES FABRICANTS :

- Système de drainage discret et esthétique  
L'absence de caches de drainage additionnels simplifie les opérations de pose tout en garantissant une finition visuelle soignée.
- Parclose coextrudée avec joint intégré  
La réduction du nombre de composants permet d'optimiser les processus de préfabrication et de raccourcir les cycles de production.
- Barrette thermique coextrudée avec joint vitrage interne  
Diminution du nombre d'opérations de montage, contribuant à une efficacité accrue et à un meilleur rendement industriel.
- Possibilité d'intégrer un joint central dans le vantail  
Amélioration des performances thermiques et de l'étanchéité sans modifications techniques lourdes.
- Cadre ST avec séparation des zones humide et sèche  
Une languette en polyamide assure une séparation fonctionnelle des zones, renforçant la durabilité, la résistance et la fiabilité de la fenêtre en conditions d'usage.

### 02 POUR LES FABRICANTS :

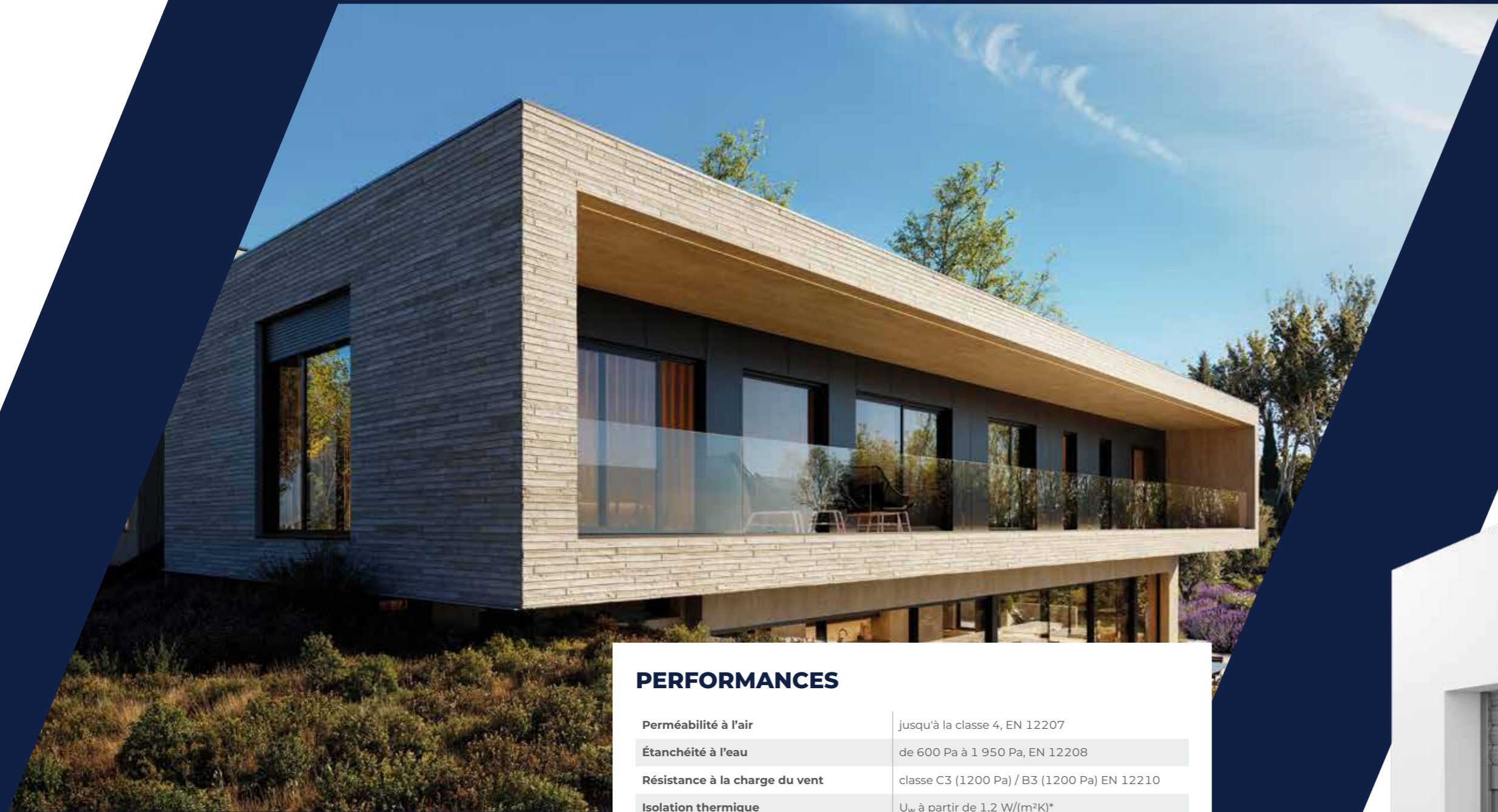
- Modernité, durabilité et légèreté  
L'association de solutions innovantes et d'une structure aluminium à la fois robuste et légère garantit longévité et confort d'utilisation.
- Design minimaliste et luminosité maximale  
Les profilés fins et les éléments de construction dissimulés favorisent un apport lumineux optimal et soutiennent des projets à l'esthétique épurée.
- Vantail dissimulé et drainage invisible  
Une conception sans éléments techniques apparents, offrant une grande pureté des lignes et renforçant le caractère contemporain des façades.
- Harmonie visuelle des ouvertures  
Un langage architectural cohérent, particulièrement adapté aux projets de style moderne et industriel.

### 03 POUR LES INVESTISSEURS :

- Solutions esthétiques et hautement fonctionnelles  
Des profilés aluminium élancés alliés à un haut niveau de performance, contribuant à la valorisation durable des projets.
- Large éventail de configurations  
Fenêtres à un ou deux vantaux, avec meneau fixe ou mobile, offrant une flexibilité maximale pour répondre aux exigences architecturales et fonctionnelles.

## SPÉCIFICATIONS

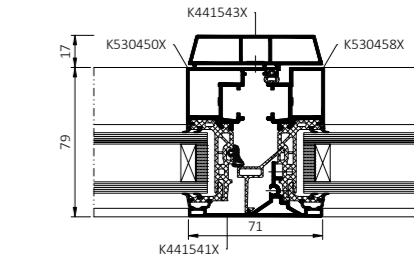
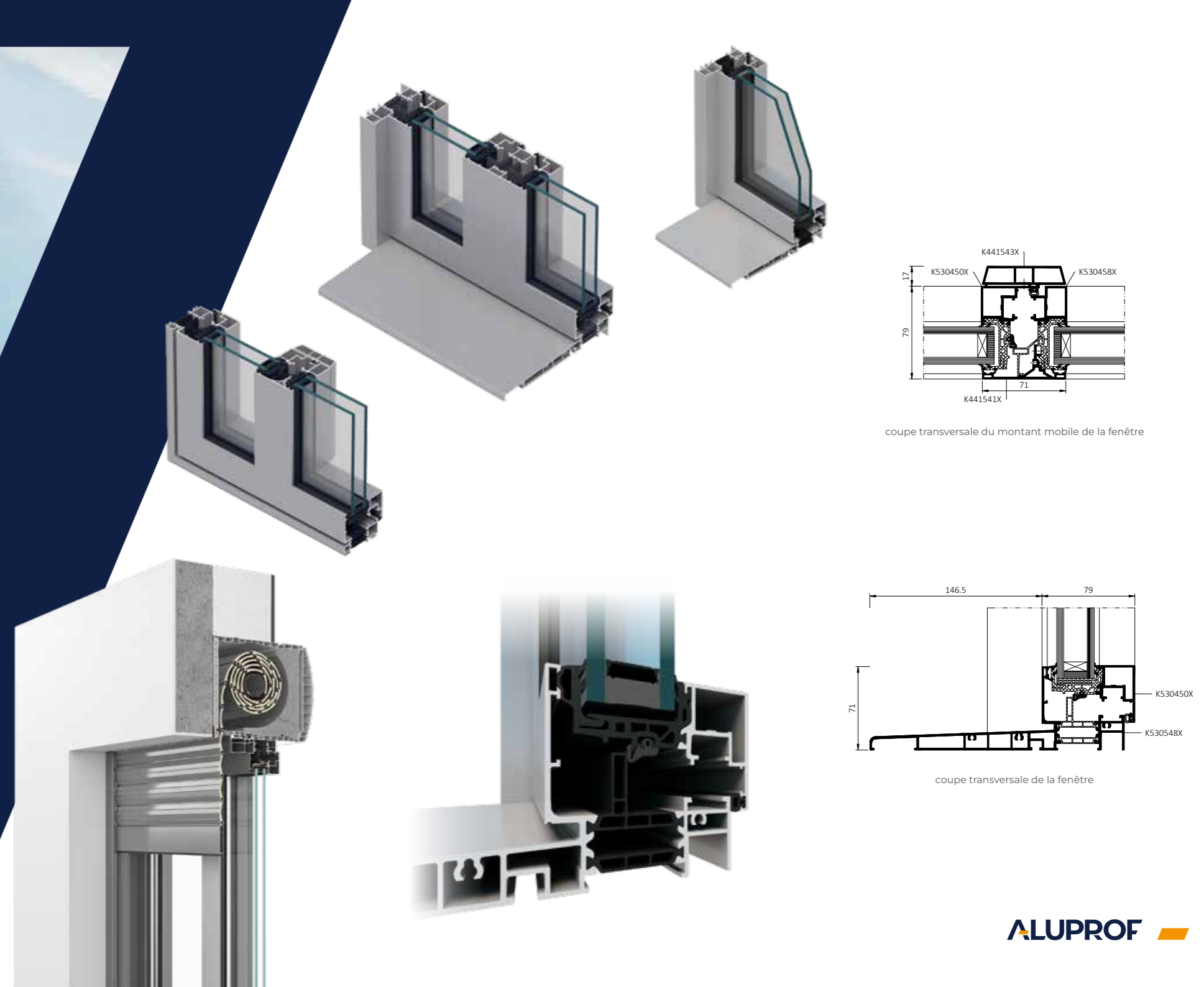
Profondeur du cadre	70 mm
Profondeur de l'ouvrant	79 mm
Épaisseur de vitrage	28 mm et 32 mm
Taille max. de l'ouvrant (H×L)	H jusqu'à 2200 mm, L jusqu'à 1000 mm



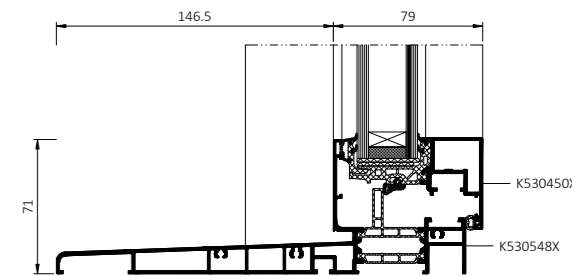
## PERFORMANCES

Perméabilité à l'air	jusqu'à la classe 4, EN 12207
Étanchéité à l'eau	de 600 Pa à 1 950 Pa, EN 12208
Résistance à la charge du vent	classe C3 (1200 Pa) / B3 (1200 Pa) EN 12210
Isolation thermique	$U_w$ à partir de 1,2 W/(m <sup>2</sup> K)*

\*  $U_w$  pour la fenêtre fixe MB-79N MONO aux dimensions 1000x2200 mm, avec vitrage  $U_g=1,0$  W/(m<sup>2</sup>K)



coupe transversale du montant mobile de la fenêtre



coupe transversale de la fenêtre



# MODERNE DESIGN MINIMALISTE

## BAIES COULISSANTES **MB-43 SLIDE MONO**

**MB-43 SLIDE MONO** est un système de baies coulissantes conçu conformément aux normes françaises applicables à la construction neuve, avec une attention particulière portée à l'efficacité énergétique, à la précision des détails et à l'intégration dans la couche d'isolation thermique du bâtiment. Cette approche est rendue possible grâce à des huisseries monoblocs spécifiquement développées pour une pose encastrée dans une couche d'isolation d'une épaisseur comprise entre 100 et 180 mm. Le système permet de dissimuler élégamment l'isolation autour des surfaces vitrées, assurant ainsi une façade harmonieuse et un traitement soigné des détails architecturaux, en parfaite adéquation avec les exigences de conception françaises.

Par son intégration maîtrisée et son esthétique épurée, **MB-43 SLIDE MONO** répond aux attentes des projets contemporains, où cohérence visuelle, performance thermique et qualité de finition sont essentielles. En complément, les baies coulissantes peuvent être équipées de volets roulants en applique SKT OPOTERM, offrant une solution globale en matière de confort, de protection solaire et d'efficacité énergétique.

## AVANTAGES DES BAIES COULISSANTES MB-43 SLIDE MONO



### 01 POUR LES FABRICANTS :

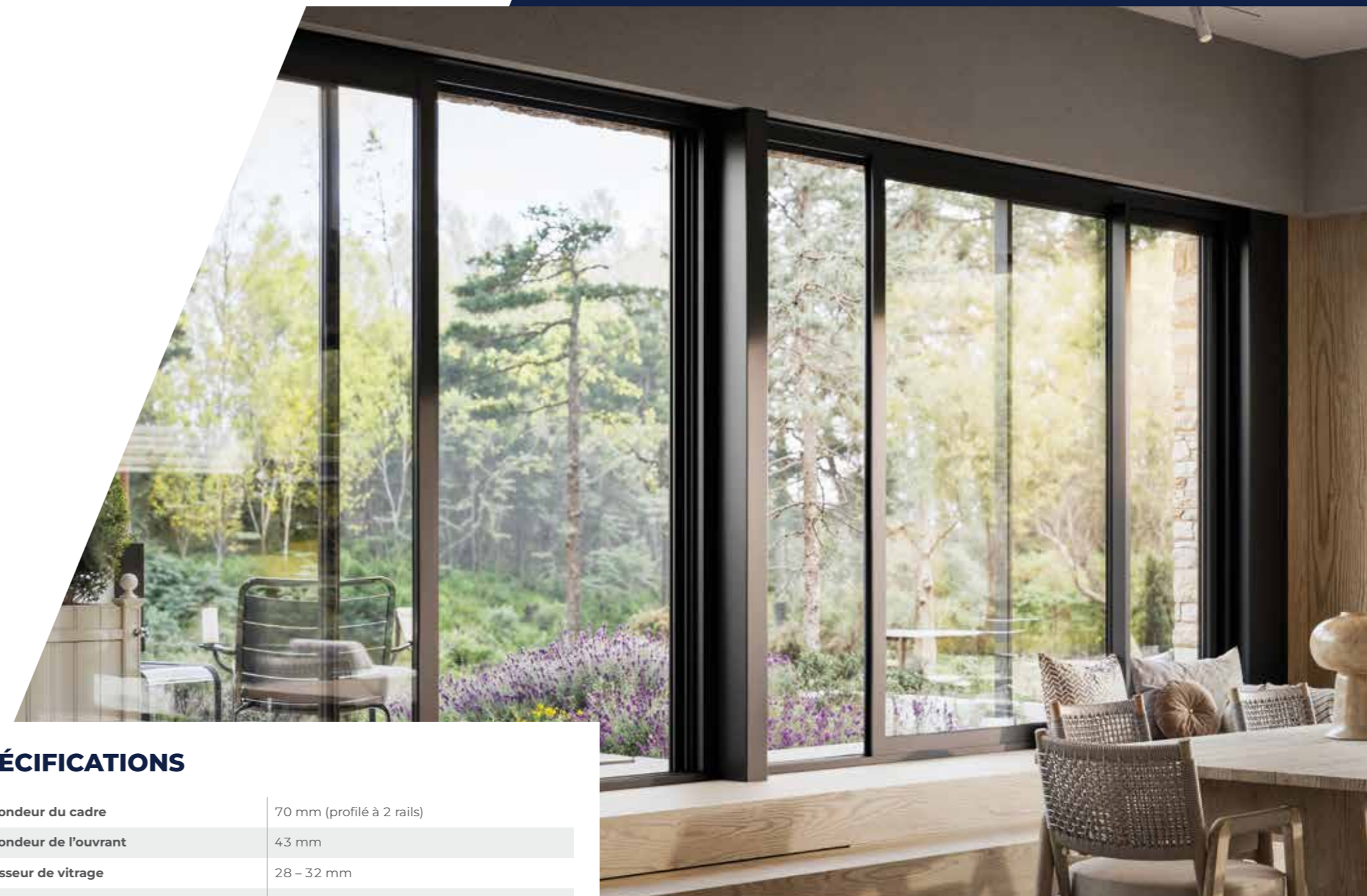
- Préfabrication rapide et maîtrisée  
Conception pensée pour une fabrication fluide, sans usinages complexes, permettant un gain de temps significatif en atelier.
- Nombre limité de composants et d'accessoires  
Architecture de système rationalisée, contribuant à un processus de fabrication simplifié et plus efficace.
- Drainage discret et esthétique Système de drainage intégré sans caches supplémentaires, garantissant une finition soignée et une mise en œuvre facilitée.
- Compatibilité avec des ferrures issues d'un fabricant français de référence  
Intégration aisée de solutions reconnues sur le marché local, répondant aux exigences de qualité et de fiabilité.
- Conception élancée du système Profilés fins permettant la réalisation de larges ouvertures tout en conservant stabilité et esthétique.

### 02 POUR LES ARCHITECTES :

- Intégration dans la couche d'isolation sans compromis esthétique  
Solution spécifiquement conçue pour une pose en isolation, garantissant une façade homogène et des détails parfaitement maîtrisés.
- Design minimaliste aux lignes nettes Formes épurées, arêtes droites et traitement sobre des détails, en phase avec les tendances contemporaines.
- Luminosité maximale et cohérence architecturale  
Apport généreux de lumière naturelle tout en préservant l'équilibre visuel et l'ordre de la façade.
- Conformité aux exigences architecturales du marché français  
Un système répondant aux standards élevés de conception, de performance et de qualité de finition.

### 03 POUR LES CLIENTS FINAUX ET LES UTILISATEURS :

- Façade esthétique et ordonnée  
Une solution conforme aux normes de construction modernes, valorisant l'architecture du bâtiment.
- Confort d'utilisation et fonctionnalité du coulissant  
Maniabilité fluide, fiabilité du système et confort d'usage au quotidien.
- Intérieurs lumineux et ouverts  
De grandes surfaces vitrées favorisant la continuité visuelle entre intérieur et extérieur.
- Durabilité et pérennité de l'aluminium Un matériau robuste, stable et recyclable, garantissant une solution fiable et durable pour les années à venir.



## SPÉCIFICATIONS

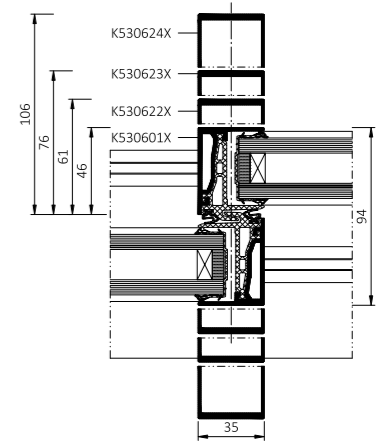
Profondeur du cadre	70 mm (profilé à 2 rails)
Profondeur de l'ouvrant	43 mm
Épaisseur de vitrage	28 - 32 mm
Taille max. de l'ouvrant (H×L)	H jusqu'à 2300 mm, L jusqu'à 1500 mm



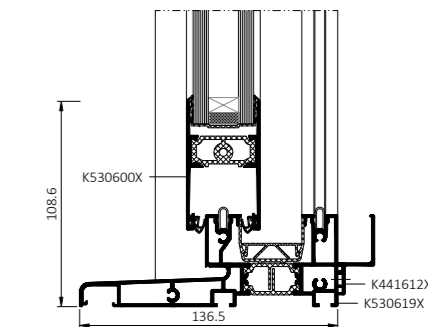
## PERFORMANCES

Perméabilité à l'air	jusqu'à 3, EN 12207
Étanchéité à l'eau	jusqu'à E 250, EN 12208
Résistance à la charge du vent	jusqu'à C3, EN 12210
Isolation thermique	$U_w$ à partir de 1,4 W/(m <sup>2</sup> K)*

\*  $U_w$  pour les portes MB-43 SLIDE MONO aux dimensions 3000x2200 mm, avec vitrage  $U_g=1,0$  W/(m<sup>2</sup>K)



section transversale du montant



section inférieure de la porte

# DÉVELOPPEMENT DURABLE DE LA CONSTRUCTION GRÂCE AUX FENÊTRES ET BAIES ALUPROF

## RECYCLAGE DE L'ALUMINIUM

L'aluminium utilisé pour la fabrication de nos profilés de fenêtres et de portes se distingue non seulement par sa légèreté et sa durabilité, mais également par ses performances environnementales exceptionnelles. Grâce à son recyclage possible à l'infini sans perte de qualité, l'aluminium constitue un matériau parfaitement aligné avec les principes de l'économie circulaire. Dans le cadre de sa démarche responsable, Aluprof intègre à sa production aussi bien ses propres déchets industriels que de l'aluminium recyclé issu du marché. Ces matières sont collectées, triées et transformées pour être réutilisées comme matières premières dans la fabrication de nouveaux profilés extrudés en aluminium.

Ce processus repose sur des exigences strictes en matière de qualité des matériaux recyclés. La sélection rigoureuse de la ferraille permet d'exclure tout aluminium contaminé, garantissant ainsi que la phase de fusion ne génère aucun rejet de substances nocives susceptibles de porter atteinte à l'environnement.

Cette maîtrise du cycle de production se traduit par une empreinte carbone particulièrement maîtrisée, avec une valeur de 3,3 tCO<sub>2</sub>e, témoignant de l'engagement concret d'Aluprof en faveur de la réduction de l'impact environnemental et du développement durable dans le secteur du bâtiment.



GRÂCE AU  
RECYCLAGE DE  
L'ALUMINIUM



NOUS ÉCONOMISONS

**95%**

D'ÉNERGIE nécessaire  
à la production  
de l'aluminium primaire  
extrait du bauxite

NOUS ÉVITONS PRÈS DE

**95%**

DES ÉMISSIONS DE POLLUANTS  
ATMOSPHÉRIQUES

NOUS ÉVITONS PRÈS DE

**97%**

LA POLLUTION  
DE L'EAU

Systeme de management environnemental **ISO 14001**  
Systeme de gestion de la qualité **ISO 9001**

## ANCIEN ALUMINIUM – DE NOUVELLES POSSIBILITÉS

Grâce à des technologies de pointe, l'aluminium en fin de vie — issu notamment de façades, de fenêtres ou de portes — est entièrement recyclé et entame un nouveau cycle d'utilisation. Les produits fabriqués à partir d'aluminium recyclé conservent l'ensemble de leurs propriétés mécaniques et esthétiques, tout en présentant une empreinte carbone significativement réduite. Cette approche contribue concrètement au développement durable et à la transition vers une construction plus responsable.

### Le processus de recyclage

■ **Collecte et tri.** Les déchets d'aluminium sont collectés, puis rigoureusement triés selon leur nature et leur qualité afin de garantir une réutilisation optimale du matériau.

■ **Fusion et purification.** L'aluminium est ensuite refondu et soumis à un processus de purification avancé permettant d'éliminer les impuretés. Cette étape prépare la matière à une nouvelle transformation, sans compromis sur la qualité.

■ **Fabrication de nouveaux produits.** L'aluminium recyclé est utilisé pour la fabrication de nouvelles fenêtres, portes ou façades présentant des performances, une résistance et une esthétique équivalentes à celles issues de matière première vierge, tout en affichant une empreinte carbone nettement inférieure.



## LOW CARBON

La contribution d'Aluprof au développement durable et à la réduction des émissions de dioxyde de carbone se retrouve dans chaque fenêtre, porte et façade fabriquée à partir de nos solutions.

En adoptant une approche globale de l'empreinte carbone intrinsèque et opérationnelle, nous nous efforçons de proposer à nos clients des solutions respectueuses de l'environnement, sans compromettre la qualité ni les performances techniques.

OFFRE STANDARD

**5,7** eCO<sub>2</sub>/kg

■ Lingots d'aluminium standard en aluminium primaire – 5,7 eCO<sub>2</sub>/kg

OFFRE LOW CARBON

**2,9** eCO<sub>2</sub>/kg

■ Lingots à faibles émissions – 2,9 eCO<sub>2</sub>/kg par rapport à la moyenne de l'UE de 6,7 eCO<sub>2</sub>. Contient 65% d'aluminium issu du recyclage

OFFRE ULTRA LOW CARBON

**1,2** eCO<sub>2</sub>/kg

■ Lingots à très faibles émissions – 1,24 eCO<sub>2</sub>/kg de profilés, dont 85% d'aluminium issu du recyclage post-consommation

En savoir plus →





Téléchargez la brochure  
sur votre appareil mobile

# ALUPROF

ALUMINIUM SYSTEMS

**ALUPROF FRANCE SAS**, 3 rue du Colonel Moll, 75017 Paris  
e-mail: [france@aluprof.com](mailto:france@aluprof.com)