



LET'S BUILD A BETTER FUTURE

MB-79N RENO/MONO — **MB-43 SLIDE RENO/MONO**
FERESTRE ŞI UȘI GLISANTE

În calitate de unul dintre liderii europeni în domeniul sistemelor arhitecturale din aluminiu, vă prezentăm ferestre și uși glisante dezvoltate special pentru piața franceză. Sistemele MB-79N RENO/MONO și MB-43 SLIDE RENO/MONO sunt soluții bazate pe experiența noastră îndelungată, pe analiza aprofundată a cerințelor beneficiarilor francezi și a standardelor tehnice specifice acestei piețe. Acestea îmbină estetica modernă cu performanțele tehnice ridicate, fiind apreciate nu doar în Franța, ci și în Italia, în regiunea Balcanilor și pe alte piețe europene.

Soluțiile prezentate sunt concepute pentru două tipuri distincte de aplicații. Versiunile RENO sunt dedicate renovării clădirilor – inclusiv imobilelor cu valoare arhitecturală și istorică – unde modernizarea trebuie realizată păstrând cât mai fidel caracterul original și elementele existente de finisaj. Versiunile MONO sunt destinate construcțiilor noi, caracterizate prin suprafețe vitrate ample și interioare luminoase. În ambele cazuri, beneficiem de toate avantajele aluminiului ca material de construcție performant și sustenabil, contribuind totodată la dezvoltarea responsabilă a sectorului construcțiilor.



CUPRINS

- 05** ferestre **MB-79N RENO**
- 13** uși glisante **MB-43 SLIDE RENO**
- 21** ferestre **MB-79N MONO**
- 27** uși glisante **MB-43 SLIDE MONO**
- 32** Dezvoltare sustenabilă în construcții cu **ferestre și uși ALUPROF**



RENOVEAZĂ CU ALUMINIU

FERESTRE **MB-79N RENO**

MB-79N RENO este un sistem modern de ferestre din aluminiu creat special pentru proiecte de renovare. Reprezintă soluția ideală pentru **modernizarea clădirilor existente** – fără intervenții asupra structurii acestora și fără a le altera caracterul original. Datorită montajului care nu necesită demontarea tâmplăriei existente, **pereții și finisajele interioare rămân intacte, reducând durata lucrărilor și costurile de renovare**. Posibilitățile extinse de configurare permit adaptarea perfectă a soluției la fiecare proiect, atât pentru proprietari individuali, cât și pentru dezvoltatori sau investitori instituționali. Sistemul se remarcă prin montaj rapid și facil.



FERESTRE **MB-79N RENO**

Construcția ferestrelor **MB-79N RENO** combină designul modern și minimalist cu durabilitatea și eleganța aluminiului. Profilele suple, cerceveaua ascunsă și drenajul invizibil asigură un aport maxim de lumină naturală și o estetică rafinată. Diferitele variante termice – E, ST și ST+ – optimizate pentru pachete de geam termoizolant cu dublu vitraj, permit adaptarea sistemului la cerințele și bugetul fiecărei investiții. Eliminarea lucrărilor de tencuire și soluțiile inovatoare de prefabricare contribuie la accelerarea execuției proiectelor. Un avantaj suplimentar îl reprezintă posibilitatea integrării rulourilor suprapuse **SKT OPOTERM**.

Componentele ferestrelor **MB-79N RENO** sunt produse în conformitate cu principiile dezvoltării sustenabile. Profilele din aluminiu pot fi realizate inclusiv din aluminiu low carbon sau ultra low carbon, iar la finalul ciclului de viață pot fi reciclate integral.

CARACTERISTICI ȘI AVANTAJE ALE FERESTRELOR MB-79N RENO



01 PENTRU FABRICATORI:

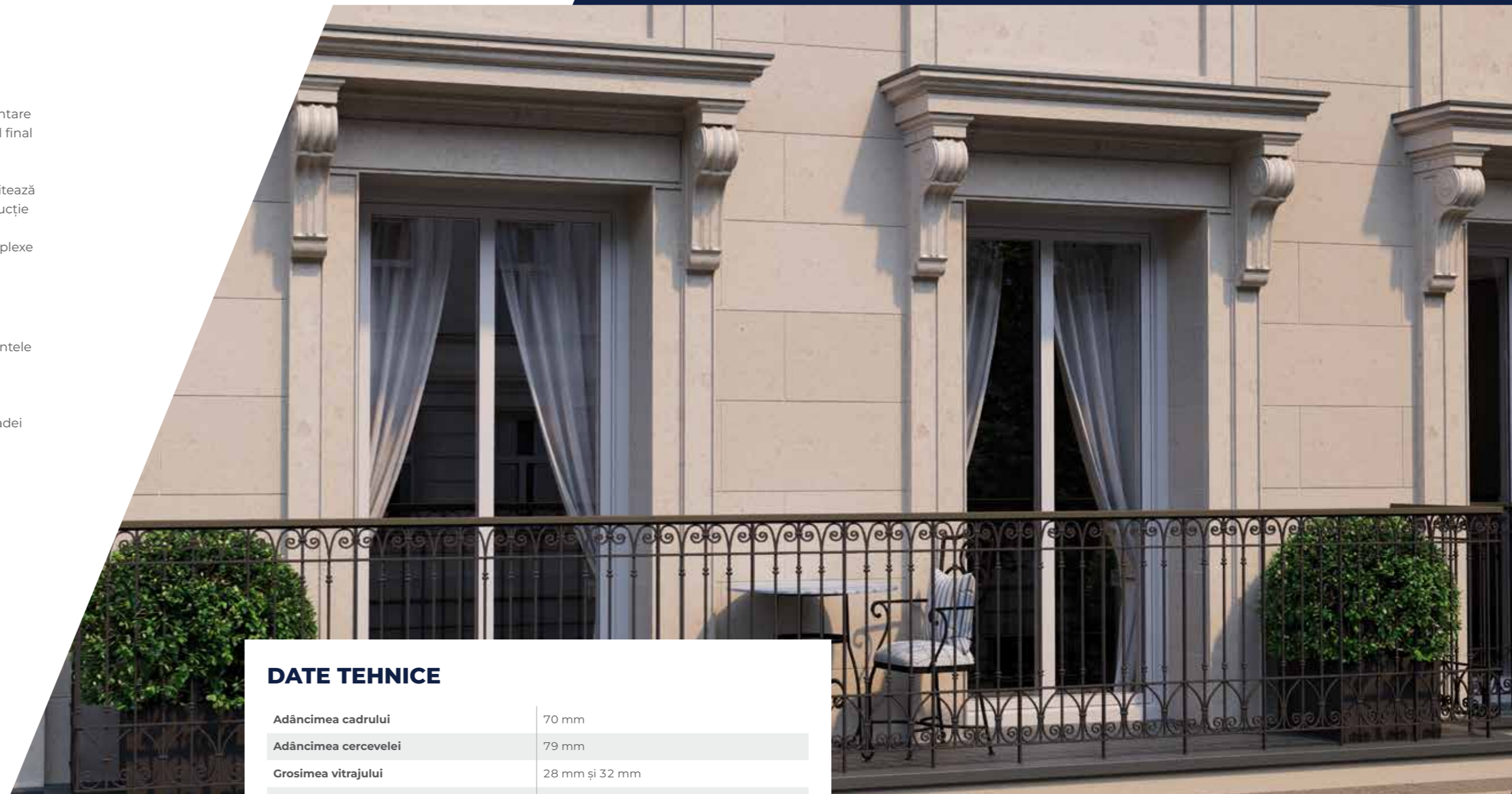
- Drenaj estetic ascuns – elimină necesitatea utilizării capacelor suplimentare pentru evacuarea apei, simplificând montajul și îmbunătățind aspectul final
- Baghetă de vitrare coextrudată cu garnitură – reduce numărul componentelor și scurtează timpul de prefabricare
- Barieră termică coextrudată cu garnitură interioară pentru vitrare – limitează numărul operațiunilor de montaj și crește eficiența procesului de producție
- Posibilitatea utilizării garniturii centrale în cercevea – îmbunătățește performanțele termice și etanșeitarea fără modificări constructive complexe

02 PENTRU ARHITECȚI:

- Modernitate, durabilitate și eleganță – combinația dintre soluțiile inovatoare și construcția solidă, dar ușoară, garantează durabilitate și confort în utilizare
- Design minimalist și lumină naturală maximă – profilele suple și elementele constructive ascunse permit iluminarea optimă a interioarelor și realizarea unor proiecte cu un caracter elegant și rafinat
- Cercevea ascunsă și drenaj invizibil – puritate formală fără elemente tehnice vizibile, accentuând aspectul contemporan și minimalist al fațadei
- Aspect vizual unitar al ferestrelor, ideal pentru proiecte cu arhitectură modernă și industrială

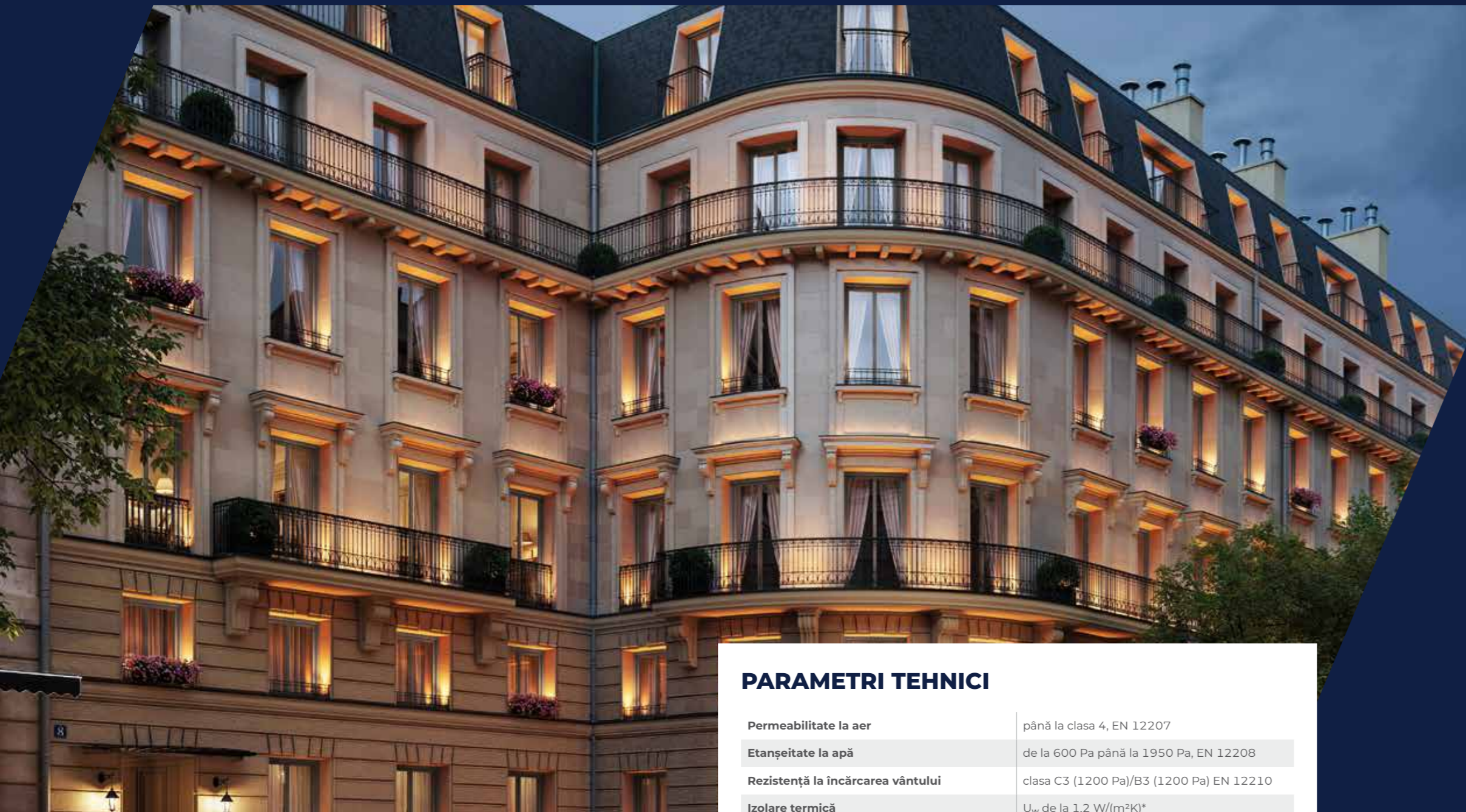
03 PENTRU INVESTITORI:

- Soluții estetice, funcționalitate ridicată, profile subțiri din aluminiu și o gamă variată de configurații: ferestre cu un canat, cu două canaturi și montant mobil, precum și variante fixe



DATE TEHNICE

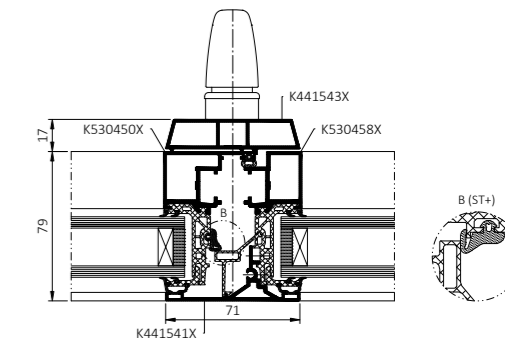
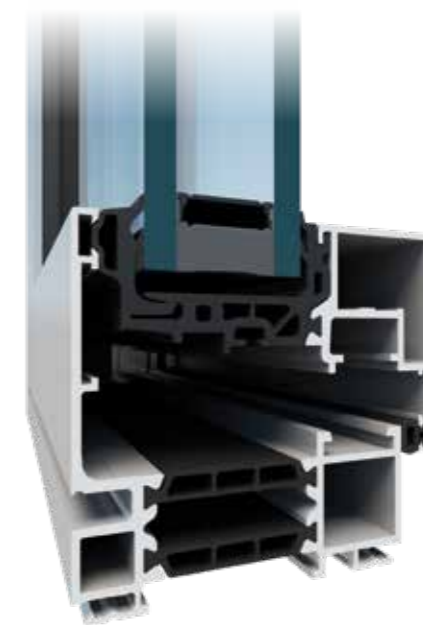
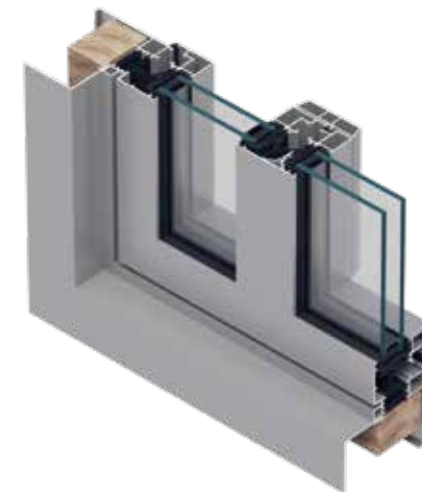
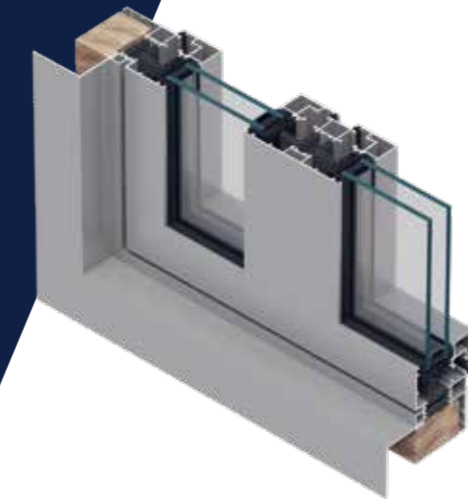
Adâncimea cadrului	70 mm
Adâncimea cercevelei	79 mm
Grosimea vitrajului	28 mm și 32 mm
Dimensiuni maxime ale cercevelei (H×L)	H până la 2200 mm, L până la 1000 mm



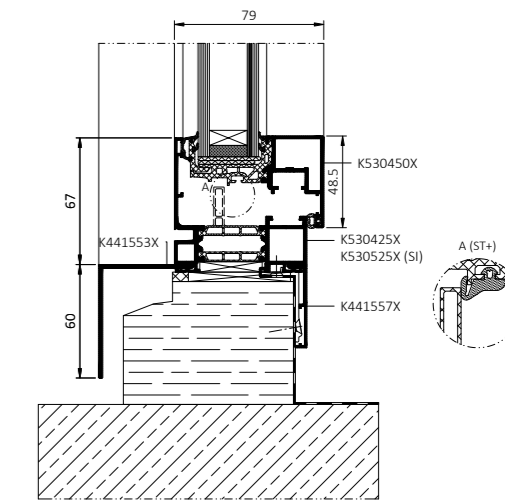
PARAMETRI TEHNICI

Permeabilitate la aer	până la clasa 4, EN 12207
Etanșeitate la apă	de la 600 Pa până la 1950 Pa, EN 12208
Rezistență la încărcarea vântului	clasa C3 (1200 Pa)/B3 (1200 Pa) EN 12210
Izolare termică	U_w de la 1,2 W/(m ² K)*

* U_w pentru fereastra fixă MB-79N RENO cu dimensiunile de 1000 × 2200 mm, cu geam $U_g=1,0$ W/(m²K)



secțiune prin montantul mobil al ferestrei



secțiune prin fereastră

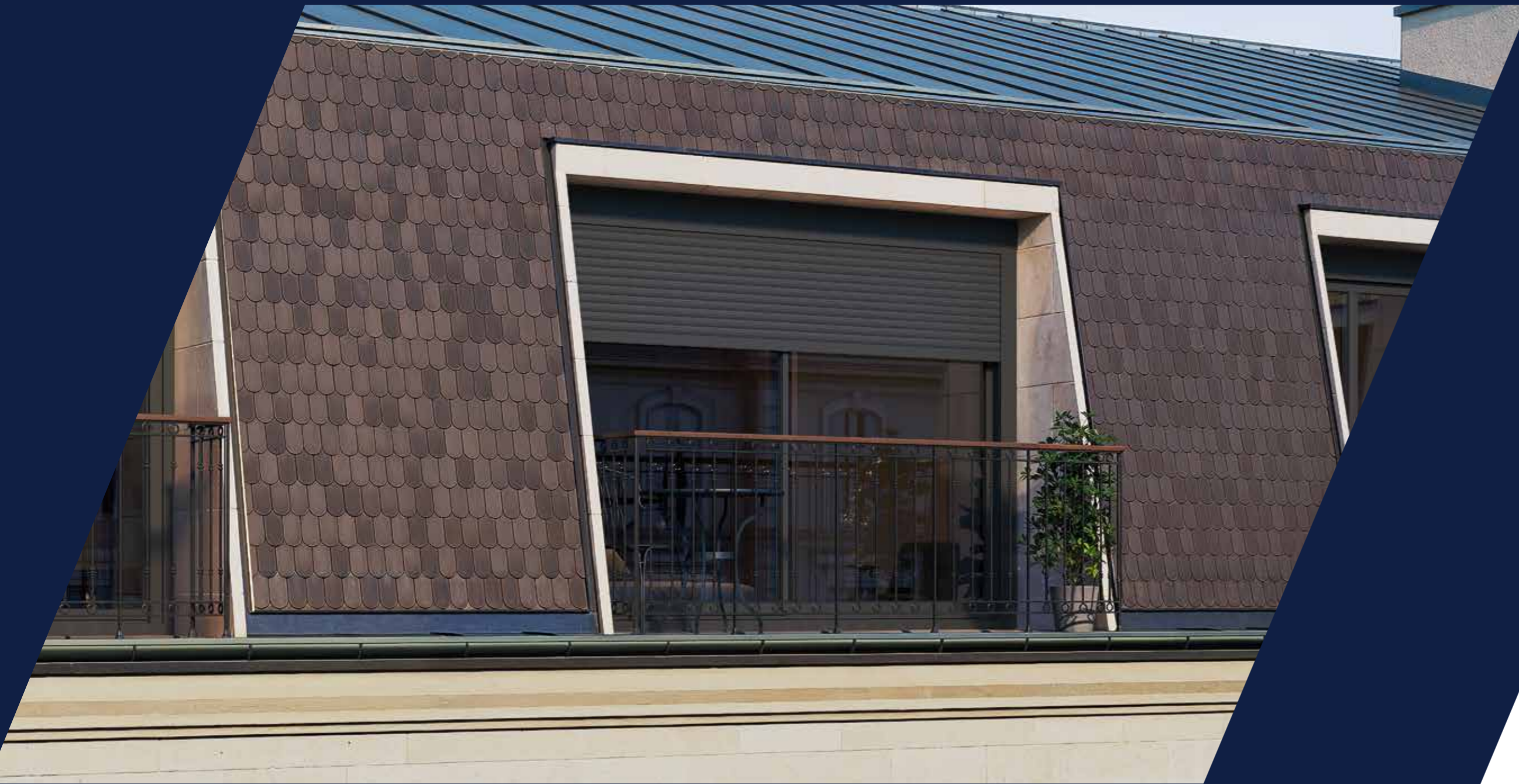
RENOVEAZĂ CU ALUMINIU



UȘI GLISANTE **MB-43 SLIDE RENO**

MB-43 SLIDE RENO este un sistem de uși glisante proiectat pentru modernizarea clădirilor existente, acolo unde timpul de execuție, estetica și controlul complet asupra lucrărilor sunt esențiale. Soluția permite reînnoirea funcționalității și aspectului suprafețelor vitrate fără intervenții asupra structurii clădirii, **fără demontarea tâmplăriei existente și fără lucrări costisitoare de finisaj**. Conceptul principal al sistemului constă în posibilitatea montajului fără afectarea pereților și a glafurilor, reducând la minimum necesitatea renovării interioarelor.

Profilele suple, liniile simple și lipsa baghetelor de vitrare conferă ușilor glisante **MB-43 SLIDE RENO** un aspect perfect aliniat tendințelor arhitecturale actuale, oferind lumină naturală maximă și o prezență minimă a profilelor din aluminiu.



UȘI GLISANTE **MB-43 SLIDE RENO**

Utilizarea ușilor glisante **MB-43 SLIDE RENO** nu înseamnă doar un efect vizual elegant și un acces practic către terasă, ci și economii reale de timp, costuri și riscuri pe șantier – în special în proiectele de renovare realizate în clădiri locuite sau aflate în exploatare. Acest tip de uși poate fi echipat cu rulouri suprapuse **SKT OPOTERM**.

Componentele sistemului **MB-43 SLIDE RENO** sunt fabricate în conformitate cu principiile dezvoltării sustenabile. Profilele din aluminiu pot fi realizate inclusiv din aluminiu low carbon sau ultra low carbon, iar după utilizare pot fi reciclate integral.

CARACTERISTICI ȘI AVANTAJE ALE UȘILOR MB-43 SLIDE RENO



01 PENTRU FABRICATORI:

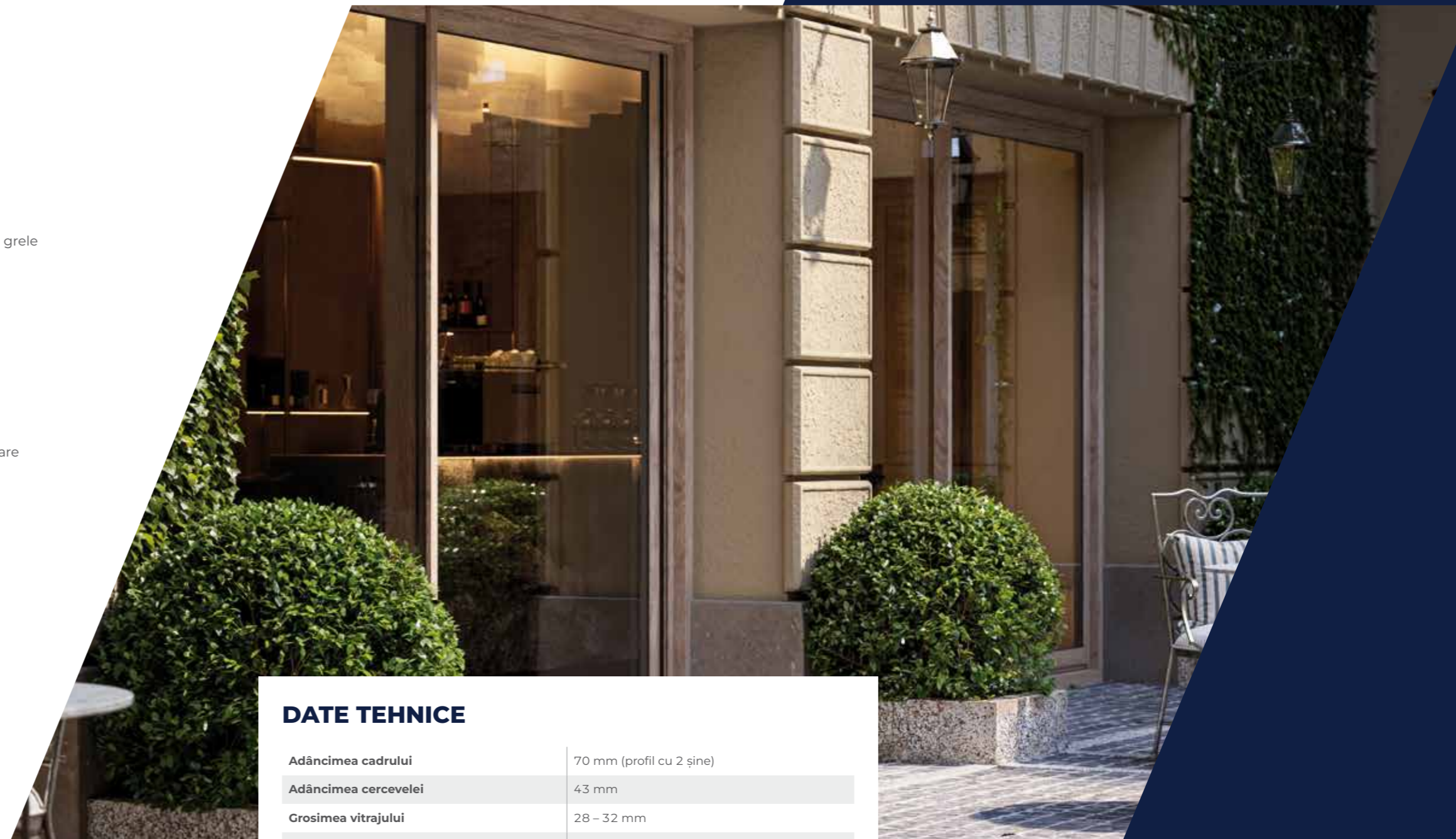
- Prefabricare rapidă și simplă, fără prelucrări complexe
- Număr redus de componente și accesorii, pentru un proces de producție simplificat
- Drenaj estetic ascuns fără capace suplimentare sau posibilitatea drenajului aparent
- Compatibilitate cu feroneria unui producător francez de top
- Construcție suplă, care permite realizarea unor suprafețe vitrate mari și grele

02 PENTRU ARHITECȚI:

- Design minimalist cu linii simple, în acord cu tendințele arhitecturale actuale
- Aport maxim de lumină naturală, cu vizibilitate minimă a profilelor din aluminiu
- Coerență vizuală și constructivă cu sistemele de ferestre
- Libertate de proiectare în renovări, fără intervenții asupra volumetriei existente a clădirii

03 PENTRU CLIEȚI ȘI UTILIZATORI:

- Suprafețe vitrate moderne și elegante, fără lucrări costisitoare de renovare
- Durată redusă de execuție și disconfort minim în timpul lucrărilor
- Interioare luminoase și confort ridicat în utilizare
- Durabilitatea aluminiului ca alternativă de lungă durată la materialele tradiționale



DATE TEHNICE

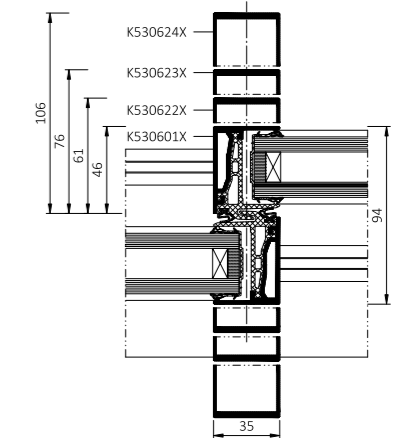
Adâncimea cadrului	70 mm (profil cu 2 șine)
Adâncimea cercevelei	43 mm
Grosimea vitrajului	28 - 32 mm
Dimensiuni maxime ale cercevelei (H×L)	H până la 2300 mm, L până la 1500 mm



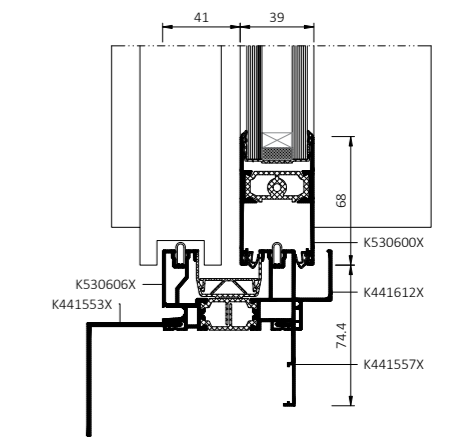
PARAMETRI TEHNICI

Permeabilitate la aer	clasa 3, EN 12207
Etanșeitate la apă	clasa E 250, EN 12208
Rezistență la încărcarea vântului	clasa C3, EN 12210
Izolare termică	U_w de la 1,4 W/(m ² K)*

* U_w pentru ușile MB-43 SLIDE RENO cu dimensiunile de 3000 × 2200 mm, cu geam $U_g=1,0$ W/(m²K)



secțiune prin montantul ușii



secțiune inferioară prin ușă

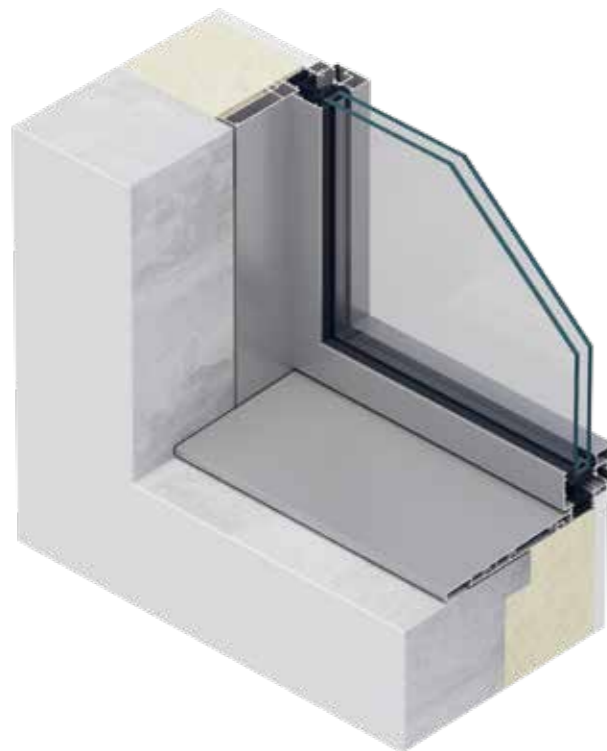


DESIGN MODERN ȘI MINIMALIST

FERESTRE **MB-79N MONO**

MB-79N MONO este un sistem modern de ferestre monobloc destinat construcțiilor noi, proiectat special pentru cerințele pieței franceze. Permite **montajul în stratul de izolație** cu adâncimi între 100 și 180 mm, răspunzând standardelor actuale de proiectare eficientă energetic. Ramele speciale permit mascarea estetică a stratului termoizolant, oferind fațadei un aspect elegant și armonios. Profilele suple și posibilitatea utilizării unei **cercevele ascunse** conferă sistemului un design minimalist și asigură iluminarea optimă a interioarelor. Un avantaj suplimentar al acestor ferestre îl reprezintă posibilitatea integrării rulourilor suprapuse **SKT OPOTERM**.

CARACTERISTICI ȘI AVANTAJE ALE FERESTRELOR MB-79N MONO



01 PENTRU FABRICATORI:

- Drenaj estetic ascuns – elimină necesitatea utilizării capacelor suplimentare pentru evacuarea apei, simplificând montajul și îmbunătățind aspectul final
- Baghetă de vitrare coextrudată cu garnitură – reduce numărul componentelor și scurtează timpul de prefabricare
- Barieră termică coextrudată cu garnitură interioară pentru vitrare – limitează numărul operațiunilor de montaj și crește eficiența producției
- Posibilitatea utilizării garniturii centrale în cercevea – performanțe termice și de etanșeitate îmbunătățite fără modificări constructive complexe
- Cadru ST cu separarea zonelor umede și uscate – extensia din poliamidă asigură separarea tehnică a zonelor, sporind durabilitatea, rezistența și fiabilitatea ferestrei în exploatare

02 PENTRU ARHITECȚI:

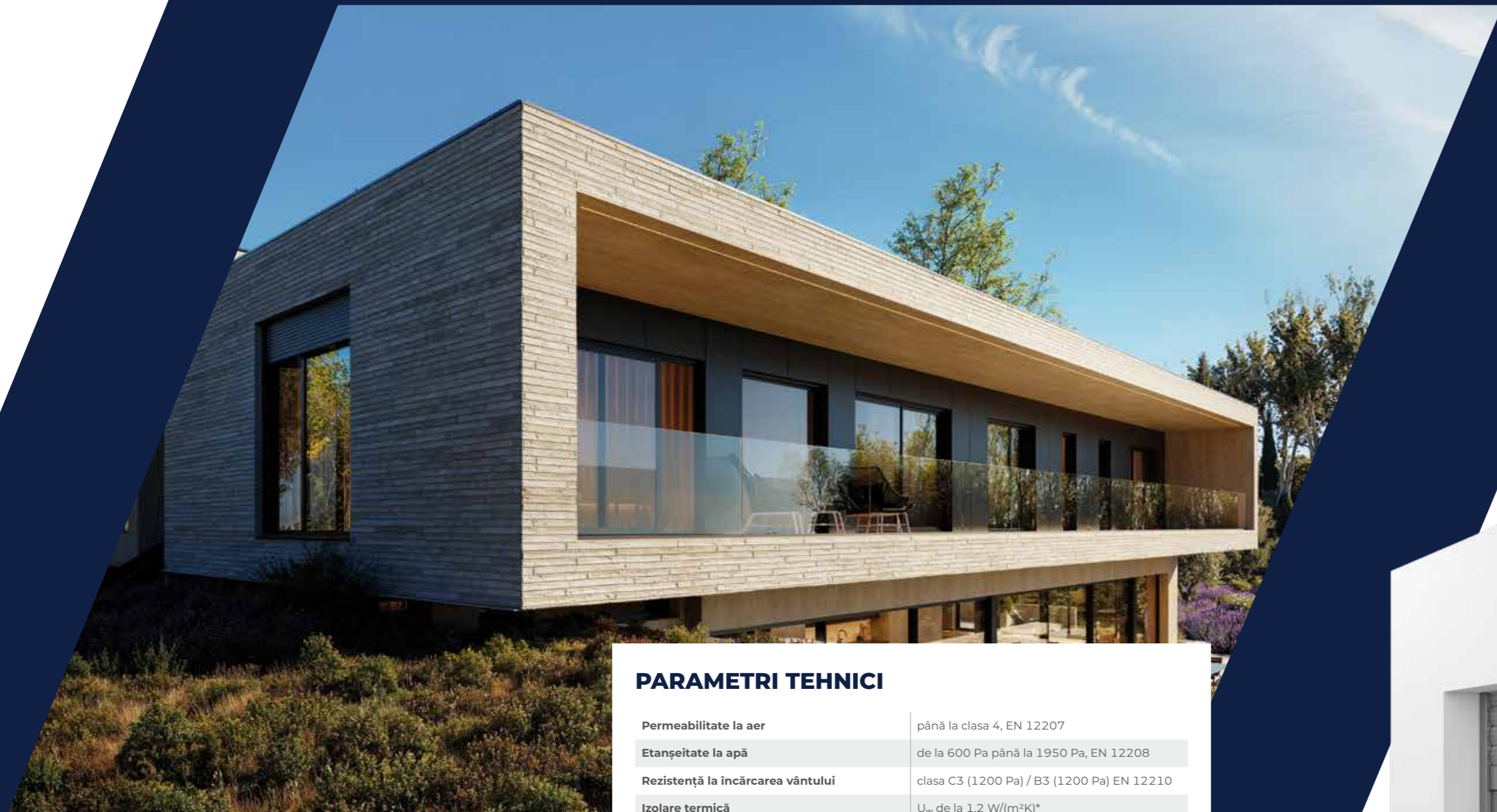
- Modernitate, durabilitate și eleganță – combinația dintre soluțiile inovatoare și construcția solidă, dar ușoară, garantează longevitate și confort în utilizare
- Design minimalist și lumină naturală maximă – profilele suple și elementele constructive ascunse permit iluminarea optimă a interioarelor și crearea unor proiecte cu o expresie arhitecturală subtilă și elegantă
- Cercevea ascunsă și drenaj invizibil – puritate formală fără elemente tehnice aparente, accentuând caracterul contemporan și minimalist al fațadei
- Aspect vizual unitar al ferestrelor, ideal pentru proiecte cu arhitectură modernă și industrială

03 PENTRU INVESTITORI:

- Soluții estetice, funcționalitate ridicată, profile suple din aluminiu și o gamă variată de configurații: ferestre cu un canat, cu două canaturi și montant mobil, precum și variante fixe

DATE TEHNICE

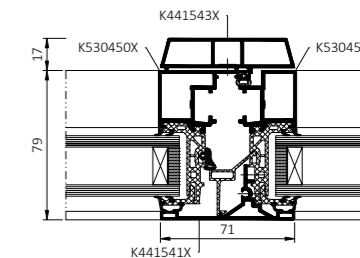
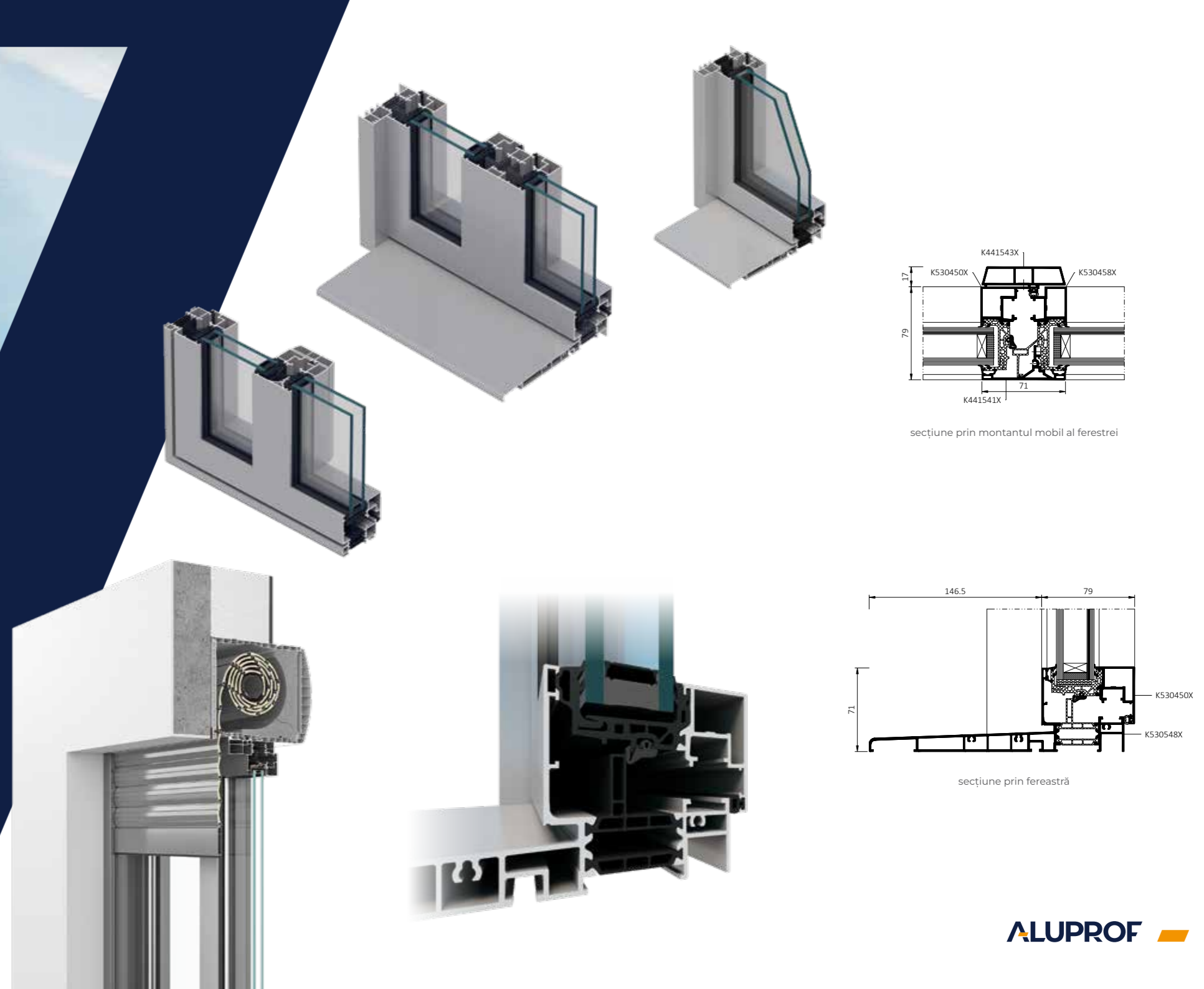
Adâncimea cadrului	70 mm
Adâncimea cercevelei	79 mm
Grosimea vitrajului	28 mm și 32 mm
Dimensiuni maxime ale cercevelei (H×L)	H până la 2200 mm, L până la 1000 mm



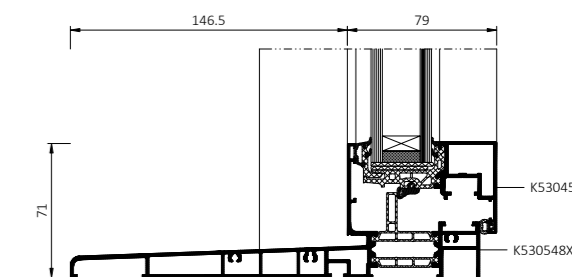
PARAMETRI TEHNICI

Permeabilitate la aer	până la clasa 4, EN 12207
Etanșeitate la apă	de la 600 Pa până la 1950 Pa, EN 12208
Rezistență la încărcarea vântului	clasa C3 (1200 Pa) / B3 (1200 Pa) EN 12210
Izolare termică	U_w de la 1,2 W/(m ² K)*

* U_w pentru fereastra fixă MB-79N MONO cu dimensiunile de 1000 × 2200 mm, cu geam $U_g=1,0$ W/(m²K)



secțiune prin montantul mobil al ferestrei



secțiune prin fereastră



DESIGN MODERN ȘI MINIMALIST

UȘI GLISANTE **MB-43 SLIDE MONO**

MB-43 SLIDE MONO este un sistem de uși glisante proiectat conform standardelor construcțiilor noi din Franța, având la bază cerințe stricte privind eficiența energetică, precizia detaliilor și montajul în stratul de izolație termică. Sistemul răspunde acestor cerințe prin cadre monobloc dedicate **instalării în stratul termoizolant** cu grosimi între 100 și 180 mm. Soluția permite mascarea estetică a izolației în jurul suprafețelor vitrate, conferind fațadei un aspect ordonat și coerent, în deplină concordanță cu standardele franceze de proiectare. Acest tip de uși poate fi echipat cu rulouri suprapuse **SKT OPOTERM**.

CARACTERISTICI ȘI AVANTAJE ALE UȘILOR MB-43 SLIDE MONO



01 PENTRU FABRICATORI:

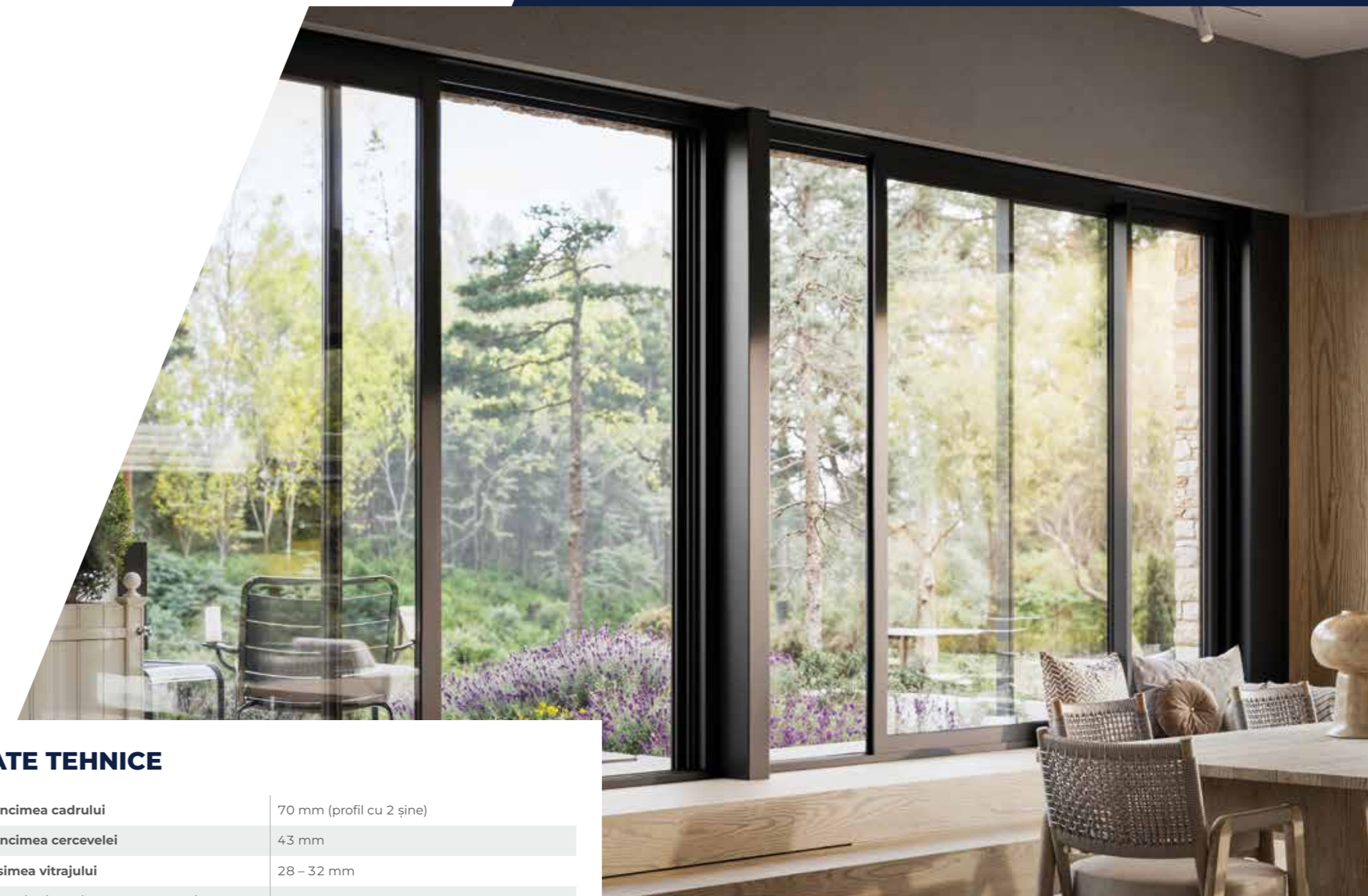
- Prefabricare rapidă și simplă, fără prelucrări complexe
- Număr redus de componente și accesorii, pentru un proces de producție simplificat
- Drenaj estetic ascuns fără capace suplimentare
- Compatibilitate cu feroneria unui producător francez de top
- Construcție suplă

02 PENTRU ARHITECȚI:

- Proiectare pentru montaj în stratul de izolație fără compromisuri estetice
- Formă minimalistă, cu linii simple și detalii curate
- Aport maxim de lumină naturală, menținând coerența estetică a fațadei
- Sistem conceput pentru a răspunde cerințelor arhitecturale exigente ale pieței franceze

03 PENTRU CLIEȚI ȘI UTILIZATORI:

- Fațadă estetică și bine organizată, în acord cu standardele contemporane de arhitectură
- Confort ridicat în utilizare și funcționalitate optimă a sistemului glisant
- Interioare luminoase și deschise datorită suprafețelor vitrate ample
- Durabilitatea aluminiului și stabilitatea soluției pe termen lung



DATE TEHNICE

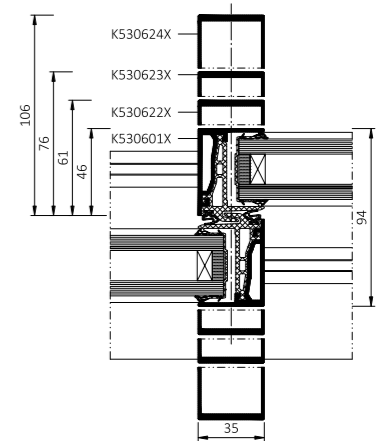
Adâncimea cadrului	70 mm (profil cu 2 șine)
Adâncimea cercevelei	43 mm
Grosimea vitrajului	28 – 32 mm
Dimensiuni maxime ale cercevelei (H×L)	H până la 2300 mm, L până la 1500 mm



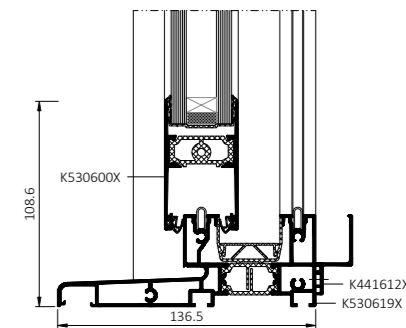
PARAMETRI TEHNICI

Permeabilitate la aer	clasa 3, EN 12207
Etanșeitate la apă	clasa E 250, EN 12208
Rezistență la încărcarea vântului	clasa C3, EN 12210
Izolare termică	U_w de la 1,4 W/(m ² K)*

* U_w pentru ușile MB-43 SLIDE MONO cu dimensiunile de 3000 x 2200 mm, cu geam $U_g=1,0$ W/(m²K)



secțiune prin montant



secțiune inferioară prin ușă

DEZVOLTARE SUSTENABILĂ ÎN CONSTRUCȚII CU FERESTRE ȘI UȘI ALUPROF

RECICLAREA ALUMINIULUI

Aluminiul utilizat de noi pentru producția profilelor de ferestre și uși nu este doar un material durabil și ușor – este și extrem de prietenos cu mediul datorită posibilităților sale nelimitate de reciclare. Printre numeroasele acțiuni ecologice implementate, Aluprof utilizează în produsele sale nu doar deșeuri proprii, ci recuperează și prelucrează aluminiu provenit din piață. Aceste materiale sunt folosite ca materie primă pentru producția noilor profile extrudate din aluminiu.

Întregul proces respectă cerințe stricte privind calitatea deșeurilor reciclate, astfel încât aluminiul contaminat nu ajunge în procesul de topire, iar în atmosferă nu sunt emise substanțe nocive care ar putea afecta mediul. Confirmarea acestui angajament o reprezintă valoarea Carbon Footprint de 3,3 tCO₂ e.



DATORITĂ
RECICLĂRII
ALUMINIULUI



ECONOMISIM

95%

DIN ENERGIA necesară pentru producția aluminiului primar obținut din bauxită

REDUCEM CU APROAPE

95%

EMISIILE POLUANTE ÎN ATMOSFERĂ

REDUCEM CU APROAPE

97%

POLUAREA APELOR

Sistem de management de mediu **ISO 14001**
Sistem de management al calității **ISO 9001**

ALUMINIU VECHI – NOI POSIBILITĂȚI

Datorită tehnologiilor avansate, aluminiul provenit din fațade, ferestre sau uși vechi trece printr-un proces complet de reciclare și primește o nouă viață. Noul produs realizat din aluminiu reciclat își păstrează atât rezistența și estetica, cât și performanțele tehnice, având în același timp o amprentă de carbon redusă și contribuind activ la dezvoltarea sustenabilă.

Cum arată acest proces?

- **Colectare și sortare.** Colectăm aluminiul provenit din construcții existente și îl clasificăm corespunzător.
- **Topire și purificare.** Aluminiul este supus unui proces de topire și purificare care elimină impuritățile și pregătește materialul pentru reutilizare.
- **Producția unui nou produs.** Din aluminiul reciclat sunt realizate noi ferestre, uși și fațade cu aceeași calitate ca produsele fabricate din materie primă primară, dar cu o amprentă de carbon semnificativ mai redusă.



LOW CARBON

Contribuția Aluprof la dezvoltarea sustenabilă și la reducerea emisiilor de dioxid de carbon se regăsește în fiecare fereastră, ușă și fațadă realizată cu soluțiile noastre.

Prin abordarea complexă a amprentei de carbon încorporate și operaționale, depunem eforturi constante pentru a oferi clienților soluții prietenoase cu mediul, fără compromisuri în ceea ce privește calitatea și performanțele tehnice.

OFERTA STANDARD

5,7 eCO₂/kg

➤ Lingouri standard din aluminiu primar – 5,7 eCO₂/kg

OFERTA LOW CARBON

2,9 eCO₂/kg

➤ Lingouri cu emisii reduse – 2,9 eCO₂/kg comparativ cu media UE de 6,7 eCO₂/kg. Conțin 65% aluminiu reciclat

OFERTA ULTRA LOW CARBON

1,2 eCO₂/kg

➤ Lingouri ultra low carbon – 1,24 eCO₂/kg pentru profile ce conțin 85% aluminiu provenit din reciclare post-consum

Aflați mai multe ➔





Descarcă versiunea pdf
pentru dispozitive mobile

ALUPROF

ALUMINIUM SYSTEMS

ALUPROF SA Zakład w Bielsku-Białej, ul. Warszawska 153, 43-300 Bielsko-Biała, Polonia
tel. +48 33 81 95 300, e-mail: aluprof@aluprof.com

ALUPROF SA Zakład w Opolu, ul. Goławicka 3, 45-446 Opole, Polonia
tel. +48 77 400 00 00, e-mail: opole@aluprof.com