

LET'S BUILD A BETTER FUTURE



HORREN VAN ALUPROF

Een zwerm muggen of wespen die rond de tafel vliegt, kan een aangename zomeravond behoorlijk bederven. De ideale oplossing is de toepassing van horren die een uitermate functionele en tegelijkertijd esthetische bescherming vormen tegen insecten. Deze producten zorgen daarnaast ook voor doelmatige bescherming tegen verontreinigingen van buiten, terwijl ze tegelijkertijd het daglicht en verse lucht doorlaten.

In het rijke aanbod van Aluprof bevinden zich drie typen horsystemen met frames: vaste horren (**MRS en MRSZ**), scharnierende horren (**MRO**) en schuifhorren (**MRP**), de rolhorsystemen **MZN** en **MZH** die los van de kozijnen worden gemonteerd en de plisséhorren **MPH HARMONY**, **MPH DUAL** en **MPH VERTI**.

De constructie van de horren maakt eenvoudige montage op raam- en deurprofielen mogelijk. De scharnierende hor **MRO** is bij uitstek geschikt voor balkondeuren. De vaste horren zijn ideaal in ruimten waar doorlopende bescherming nodig is, bijvoorbeeld de slaapkamer, badkamer of kinderkamer, de beste oplossing hiervoor is het toepassen van de vaste horren **MRS**. Omdat aluminium raamsystemen een steeds grotere rol spelen, niet alleen bij de bouw van kantoren en commerciële gebouwen, maar ook in de woningbouw, hebben we besloten om onze vaste horsystemen geschikt te maken voor montage op vlak ingebouwde aluminium ramen door het systeem **MRSZ** aan het aanbod toe te voegen. Dit is een functionele oplossing die de functionaliteit van het raam op geen enkele wijze beperkt.

De beste oplossing voor uw terrasdeur is de toepassing van het schuifhorsysteem **MRP**. Voor de keuken is de perfecte oplossing het onafhankelijk oprolbare horsysteem **MZN** dat u op een willekeurig moment kunt openen en sluiten. Vooral moeders zullen dit waarderen als ze de veiligheid van hun buitenspelende kinderen in het oog willen houden. Met het oog op bescherming van zolderverdiepingen hebben wij het horsysteem **MZH** ontwikkeld dat dankzij een speciale haaksluiting perfect is voor montage in dakramen. Het nieuwste voorstel van Aluprof SA is het moderne plisséhor **MPH HARMONY** dat speciaal is ontwikkeld om ruimte te besparen, zodat de oppervlakte optimaal kan worden benut. Deze oplossing is nu ook verkrijgbaar in de versie **MPH DUAL** als variant met twee vleugels en de mogelijkheid om een hoekhor zonder stijl te maken en **MPH VERTI** voor montage op raamkozijnen en in dakramen.

De horren van Aluprof zijn gemaakt van aluminium en verkrijgbaar in veel kleuren, zodat u ze makkelijk aan kunt passen aan raamkozijnen en de gevel van het gebouw.

MPH HARMONY

Plisséhorsysteem

Het plisséhorsysteem MPH HARMONY is een oplossing die vooral is ontwikkeld met het oog op ruimtebesparing. Dit product is bij uitstek geschikt voor montage in terrasdeuren en balkonopeningen die tot maar liefst 4 m breed kunnen zijn. Een kenmerkende eigenschap van dit product is de toepassing van speciaal geplisseerd gaas dat zich bij sluiting opvouwt als een harmonica en wordt opgeslagen in het zijprofiel. Hiermee neemt de hor weinig plaats in en kunt u optimaal gebruikmaken van de oppervlakte. Verder is het belangrijk dat hij op geen enkele manier de functionaliteit van de deur verslechtert of het uitzicht beperkt. Een voordeel van de oplossing van Aluprof is de mogelijkheid om de spanning van elk van de koorden die het horrengaas leiden apart in te stellen, waardoor de ligging gegarandeerd stabiel is. Het systeem MPH kenmerkt zich verder door de bijzonder vloeiende beweging, waardoor het gebruik eenvoudig is en weinig kracht vereist. Bovendien kan de hor door zijn constructie op een willekeurige positie worden stilgezet. Het aanbod omvat drie varianten drempelprofielen: gelijkmd, geschroefd en aangepast voor montage op een hellend oppervlak van het type HS. De constructie van de hor is gemaakt van geëxtrudeerd aluminium dat garant staat voor duurzaamheid en weerstand tegen weersomstandigheden en dat bovendien in een willekeurige RAL-kleur kan worden gelakt. De plisséhor Harmony is zodanig ontworpen dat hij zonder problemen samenwerkt met de rolluiksystemen van Aluprof. Voor de opbouwrolluiksystemen SKT OPOTERM en SKB STYROTERM zijn de speciale geleiders PPMO 60/12 en PPMO 60/17 ontwikkeld met een speciale cel voor montage van het systeem MPH Harmony. Verder is bij de inbouwen adaptatierolluiksystemen installatie van een plisséhor mogelijk met de geleider PPMO 53.



De constructie van de hor is gemaakt van geëxtrudeerd aluminium dat garant staat voor zijn duurzaamheid en stevigheid



Het gaas vouwt zich bij sluiting op als een harmonica en wordt opgeslagen in het zijprofiel, zodat u veel ruimte bespaart



Mogelijkheid om de spanning van elk van de koorden die het horrengaas leiden apart in te stellen, waardoor de ligging gegarandeerd stabiel is



Toepassing van een lage drempel maakt het naar binnen en naar buiten lopen probleemloos



Mogelijkheid voor toepassing bij breedtes tot maar liefst 4 m



**PRAKTISCH
EN MODERN**

MPH DUAL

Plisséhorsysteem

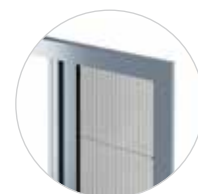


INTELLIGENT ONTWORPEN

MPH DUAL is een plisséhorsysteem dat hoort bij de HARMONY-familie. Het systeem is ontworpen als variant met twee vleugels met de mogelijkheid om een hoekhor te creëren zonder middenstijl. Hierdoor kunt u dit product gebruiken op standaard terrasdeuren, met afmetingen tot maar liefst 6 m breed en 2,7 m hoog, maar ook op de steeds populairdere hoekschuifdeuren van het type HS. Kenmerkend voor het systeem MPH DUAL is het geplisseerde gaas dat als een harmonica opvouwt en zich vervolgens verbergt in het zijprofiel, waardoor het weinig ruimte in beslag neemt en een optimaal gebruik van de ruimte mogelijk is. Het gaas is verkrijgbaar in verschillende maten, de zogenaamde sets, die u naar behoefte symmetrisch kunt snijden, zodat u het plissésysteem kunt aanpassen aan hoogte van de kozijnen. Verder is het gaas verkrijgbaar in twee kleuren, grijs en zwart, zodat het aangepast kan worden aan de wensen van de gebruikers. Het schuiven van het systeem MPH DUAL gaat uitermate vloeiend, zodat u het met weinig kracht kunt bedienen. In het aanbod zijn twee maten schuifprofielen beschikbaar. Bovendien kan de hor door zijn constructie op een willekeurige positie worden stilgezet. Voordeel van deze oplossing is ook de lage drempel die op geen enkele manier het lopen belemmert. De constructie van de hor is gemaakt van geëxtrudeerd aluminium dat garant staat voor duurzaamheid en weerstand tegen weersomstandigheden en dat bovendien in elke RAL-kleur kan worden gelakt. De plisséhor MPH DUAL is compatibel met de rolluiksystemen en schuifdeuren MB-77HS die verkrijgbaar zijn bij ALUPROF.



De constructie van de hor is gemaakt van geëxtrudeerd aluminium dat garant staat voor zijn duurzaamheid en stevigheid



Mogelijkheid om de spanning van elk van de koorden die het horrengaas leiden apart in te stellen, waardoor de ligging gegarandeerd stabiel is



Het systeem is beschikbaar als variant met twee vleugels met de mogelijkheid om een hoekhor te creëren zonder middenstijl



Het gaas vouwt zich bij sluiting op als een harmonica en wordt opgeslagen in het zijprofiel, zodat u veel ruimte bespaart

MPH VERTI

Plisséhorsysteem

Het horsysteem MPH VERTI is een aanvulling op het aanbod aan plisséhorsystemen en is met name ontwikkeld met het oog op montage op raamkozijnen en in dakramen. Een kenmerkende eigenschap van dit product is de toepassing van speciaal geplisseerd gaas dat zich bij sluiting opvouwt als een harmonica en wordt opgeslagen in het bovenprofiel van de hor. Het belangrijkste voordeel van dit nieuwe systeem is de mogelijkheid om elk van de draden die het muggengaas geleiden op spanning te brengen, zodat het nauwkeurig en gelijkmatig verdeeld kan worden. Het is verkrijgbaar in verschillende maten, de zogenaamde sets, die u naar behoefte symmetrisch kunt snijden, zodat u het plissésysteem kunt aanpassen aan de raamafmetingen. Het openen en sluiten van de hor is traploos en bijzonder eenvoudig, dankzij de veren die zijn geïnstalleerd in het onderprofiel. De panelementen zijn esthetisch verborgen onder een speciaal maskeringsprofiel, dat op elk punt kan worden losgemaakt en vastgezet. Dankzij de uitsparing in het schuifprofiel van de hor gaat het openen en sluiten heel gemakkelijk. Het is ook mogelijk om de hor op een willekeurig punt vast te zetten. De constructie van de hor is gemaakt van geëxtrudeerd aluminium dat zorgt voor duurzaamheid en is grotendeels gebaseerd op componenten van het systeem MPH HARMONY. De maximale afmetingen van de nieuwe horren zijn 2300 x 2000 mm. Het is verder vermeldenswaard dat de hor MPH VERTI dankzij de introductie van speciale geleiders ook compatibel is met Aluprof buitenrolluiken. Voor de opbouwrolluiksystemen SKT OPOTERM en SKB STYROTERM zijn de speciale geleiders PPMO 60/12 en PPMO 60/17 ontworpen met een speciale cel voor montage van het systeem MPH VERTI. Verder is bij de inbouw- en adaptatierolluiksystemen installatie van een plisséhor mogelijk met de geleider PPMO 53.



De constructie van de hor is gemaakt van geëxtrudeerd aluminium dat zorgt voor stabiliteit en weerstand tegen weersomstandigheden



Speciaal ontworpen uitsparing in het schuifprofiel zorgt voor gemakkelijk openen en sluiten van de hor



Mogelijkheid om elk van de draden die het muggengaas geleiden apart op spanning te brengen, zodat het gelijkmatig verdeeld kan worden



De panelementen in de vorm van een veersysteem zijn esthetisch verborgen onder een speciaal maskeringsprofiel, dat op elk punt kan worden losgemaakt en vastgezet

**UNIEK
IN ZIJN SOORT**







Rolhorsysteem



**GEMAKKELIJK
IN GEBRUIK**



Kleine kast van geëxtrudeerd aluminium met halfovale doorsnede



Onderrand van geëxtrudeerd aluminium met een afsluitende dichting op de vensterbank of het raamkozijn



Afsluitende dichting in het bovenste deel van de kast



Geleiders van geëxtrudeerd aluminium met een afsluitende dichting

Het rolhorsysteem MZN is een perfecte en bijzonder hermetische oplossing die uw interieur beschermt tegen insecten en de mogelijkheid biedt om de hor op een willekeurig moment te openen en te sluiten. De constructie van de hor (kast, geleiders, onderrand) is gemaakt van geëxtrudeerd aluminium dat garant staat voor duurzaamheid en stevigheid gedurende de vele gebruiksjaren. Dankzij de toepassing van een speciale klem heeft u de mogelijkheid om de sluihoogte van het gaas te regelen. Bovendien kunt u een rem toepassen waardoor de onderrand rustig en geluidloos terugkeert in de kast. Nieuw in het aanbod is het intuïtieve mechanisme ALU-CLICK voor het gemakkelijk sluiten en openen van de hor, waarmee het gebruik bijzonder eenvoudig wordt en weinig inspanning vereist. Bij het sluiten van de hor is het voldoende om zachtjes op de onderrand te klikken. Als u hem weer wilt openen, drukt u op de onderrand en de hor gaat automatisch open. Het systeem is bijzonder praktisch, vooral omdat maximaal gebruik is gemaakt van onderdelen van de overige horsystemen uit het aanbod van Aluprof. MZN is een bijzonder esthetische en moderne oplossing die door zijn kleine kast perfect past in iedere nis, en daarbij ook voldoet aan de behoeften van gebruikers die geen vaste hor willen toepassen.



Rolhorsysteem

Het rolhorsysteem MZH is een moderne en bijzonder functionele oplossing die met name is ontworpen voor montage in dakramen. De constructie van de hor is uitgevoerd in geëxtrudeerd aluminium en in hoge mate gebaseerd op de elementen van het systeem MZN. Hierdoor konden o.a. de onderrand en de geleiders worden toegepast, die ideaal zijn aangepast aan de speciaal ontworpen haaksluiting. Dankzij deze innovatieve oplossing kan de onderrand vanaf de binnenkant in de dakramen geblokkeerd worden. Bovendien zorgt de doordachte vorm van de sluiting ervoor dat de onderrand eenvoudig vast- en losgehaakt kan worden, waardoor het gebruik van de hor bijzonder eenvoudig is en weinig kracht vereist. De sluiting zorgt verder voor afdichting van de onderkant van de hor, zodat er geen dichtingen nodig zijn. Het voorgestelde systeem is bijzonder universeel, omdat het ook geschikt is voor montage in verticale ramen. In het kader van het systeem is ook een geleidervariant met inzet ontworpen waardoor montage van de hor MZH ook mogelijk is als het raam is uitgerust met een druppelrand die standaardinstallatie direct op het raamkozijn onmogelijk maakt. Deze oplossing verbetert de toegang tot de onderrand en vereenvoudigt het vastmaken van de sluiting. Het aanbod omvat een hoek van pvc die het gebruikskomfort en de veiligheid van de hor aanzienlijk verbetert. Dankzij dit element is het ook mogelijk om het frame onder een rechte hoek te snijden, waardoor de productie aanzienlijk vergemakkelijkt. De montage is snel en eenvoudig. MZH is een bijzonder esthetische oplossing die past bij ieder interieur en zorgt voor perfecte bescherming tegen insecten.



Kleine kast van geëxtrudeerd aluminium met halfovale doorsnede



Dankzij deze innovatieve oplossing kan de onderrand in dakramen vanaf de binnenkant geblokkeerd worden



De vorm van de sluiting maakt het snel vast- en losklikken van de onderrand eenvoudig



De sluiting zorgt voor afdichting van de onderkant van de hor

**GESCHAPEN
VOOR DE
ZOLDERVERDIEPING**





ZORGVULDIG ONTWORPEN

Het schuifhorstelsysteem MRP beschermt het interieur tegen insecten en wordt toegepast bij grote balkon- en terrasopeningen en serres. De horvleugel schuift tussen een boven- en onderrail. Aan de onderkant is een wielje toegepast met een mechanisme dat traploze regeling van de hellingshoek van elk van de vleugels mogelijk maakt. Extra verstevigingen, gemonteerd met klikverbindingen, maken vleugelframes van grotere afmetingen mogelijk. De frameprofielen en de rails zijn gemaakt van vormstukken van duurzaam geëxtrudeerd aluminium met een moderne vorm en bedekt met een coating met verhoogde weerstand tegen slijtage en weersomstandigheden. Door de vorm van het hoofdprofiel van de hor is het niet nodig om extra handgrepen toe te passen. Het frame en de vleugels zijn gemonteerd met behulp van binnenhoeken. Het is mogelijk om de horren parallel in meerdere rijen te monteren. Dankzij de toepassing van lage rails werkt het perfect samen met schuifdeuren waarbij de z.g. lage drempel is toegepast.



Mogelijkheid om de horren parallel in drie rails te monteren



Extra versterking van de horren, gemonteerd met behulp van kliksluitingen. Hierdoor kunt u eenvoudig de oppervlakte van een vleugel vergroten



Geleiding van de vleugel - hierdoor kan de vleugel worden gepositioneerd en beschermd tegen vallen



De oplossing met een lage onderrail maakt samenwerking met schuifdeuren met een zgn. "lage drempel" mogelijk



Het frame en de vleugels zijn gemonteerd met behulp van binnenhoeken die duurzaam en esthetisch zijn.

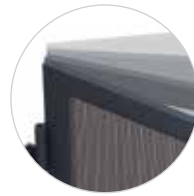


Elke vleugel van de hor is afgedicht met borsteldichtingen



Scharnierend muggenraamsysteem

Het scharnierende hordeursysteem MRO beschermt het interieur uitstekend tegen insecten en werkt tegelijkertijd ideaal samen met balkondeuren. Het profiel van de hor heeft een moderne afgeronde vorm, waardoor hij perfect past bij de momenteel toegepaste raamkozijnen. Het horframe wordt gemonteerd met aluminium binnenhoeken waardoor de hele constructie aanzienlijk stijver wordt. U kunt ook kiezen voor het monteren van de profielen met hoekstukken door vastpersen of met stelschroeven. Extra versterking in de vorm van een verbindingsprofiel maakt frames van grotere afmetingen mogelijk. Bovendien is op de volledige omtrek van het frame een borsteldichting gemonteerd die zorgt voor extra afdichting.



De veerspanning van het scharnier met zelfsluiter kunt u eenvoudig regelen met behulp van een inbussleutel. Het scharnier kan in twee vlakken worden gemonteerd. De toegepaste oplossing is gepatenteerd.



Eenvoudige montage van het horframe met gebruik van binnenhoeken en stelschroeven



Er zijn twee openvarianten beschikbaar: een ergonomische en esthetische handgreep of een speciaal geprofileerd profiel waarmee u de hor zowel van de binnenkant als van de buitenkant kunt openen en sluiten



De opvulplaat aan de onderkant die het gaas tijdens het openen en sluiten beschermt tegen beschadigingen is verkrijgbaar in twee hoogtes

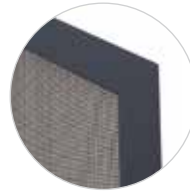
**ESTHETISCH
EN FUNCTIONEEL**





Vaste horsysteem

Het vaste horsysteem MRS biedt perfecte bescherming van uw interieur tegen insecten. Het horframe kan worden gemonteerd met behulp van aluminium binnenhoekstukken (geklemd of geschroefd). U kunt ook kiezen voor buitenhoekstukken van kunststof die verkrijgbaar zijn in heel veel kleuren. Het systeem kan worden toegepast op de meeste raamprofielen. Wij beschikken ook over een binnenhoekstuk met verstelbare hoek. De montageklemmen zijn verkrijgbaar in tien verschillende maten. Het frame is gemaakt van een sterk profiel van geëxtrudeerd aluminium, heeft een moderne vormgeving en is bedekt met een poedercoating. Het profiel is beschikbaar in twee varianten: met een "vin" die tegen het raamkozijn aanligt, of zonder "vin" met een vak voor de borsteldichting, voor toepassing bij volledig ingebouwde raamkozijnen. In het kader van het systeem MRS is een breed gamma aan muggengaas beschikbaar, onder andere antiallergisch gaas dat door de bijzondere structuur van het weefsel geen stuifmeel doorlaat; gaas van staal dat perfect beveiligd tegen knaagdieren; permanent aluminiumgaas en gaas met een hogere lichtdoorlatendheid dan standaardgaas. Een noviteit in het aanbod is de variant MRSPZ voor halfvlakke ramen, waarbij het buitenoppervlak van de raamvleugel uitsteekt buiten het afdichtvlak van de dichting waardoor er een kleine ruimte ontstaat voor het bevestigen van de vaste hor MRS. De oplossing biedt de mogelijkheid om het muggenraam in zowel versies met buitenhoekstukken als binnenhoekstukken te monteren.



Frame met verstelbaar binnenhoekstuk waardoor horren met onregelmatige vormen kunnen worden gemaakt



Frame met kunststof buitenhoekstuk



Frame met binnenhoekstuk en kanaal voor borstel, versie met dichting aan de zijkant



Frame met kunststof buitenhoekstuk, versie met dichting aan de zijkant

**DUURZAAM
EN STERK**





Vaste horsysteem voor aluminiumramen



EENVOUDIGE MONTAGE

Het vaste MRSZ-horsysteem is ontwikkeld voor toepassing op vlak ingebouwde aluminium ramen. Deze horren zijn bijzonder esthetisch en kenmerken zich door de hoge kwaliteit van de details. Alle constructie-elementen van MRSZ zijn gemaakt van geëxtrudeerd aluminium, waardoor de horren bestand zijn tegen weersomstandigheden en gegarandeerd vele jaren meegaan. Het horframe kan worden gemonteerd met behulp van aluminium binnenhoekstukken (geklemd of geschroefd). Hierdoor ziet het geheel er esthetisch uit en past de kleurstelling bij het raamkozijn. Het doordachte ontwerp van het systeem maakt grote afmetingen mogelijk (2000 x 2000 mm zonder verbindingprofiel en met verbindingprofiel 2000 x 3000 mm). Toepassing van een vaste hor beperkt de functionaliteit van het raam op geen enkele wijze. De klemmen van de horren passen op alle raamsystemen van Aluprof.



Frame met aluminium binnenhoekstuk (geklemd of gedraaid)



Montagegreep voor eenvoudige en snelle plaatsing van de hor op het raamkozijn



Bovenklem die het vastzetten van de hor in het bovendeel van het raamkozijn vereenvoudigt en die bovendien is uitgerust met een borsteldichting, waardoor het geheel hermetisch is afgesloten



Onderklem die plaatsing van de hor in het onderdeel van het raamkozijn mogelijk maakt



Geïntegreerd horsysteem

Maar weinig investeerders zijn zich ervan bewust dat buitenrolluiksystemen van Aluprof, zowel de adaptatiesystemen, inbouwsystemen als opbouwsystemen, allemaal de mogelijkheid hebben voor directe integratie met een hor. Daarom kan een investeerder bij het nemen van zijn besluit om buitenrolluiken te kopen, deze nog in het bestelstadium uitrusten met een onafhankelijk werkend Moskito-systeem. In dit geval zijn de buitenrolluiken voorzien van goed afgedichte geleiders, een onderrand en een speciaal ontworpen rolluikkast om de installatie van een as met muggengaas mogelijk te maken. Dit ontwerp garandeert effectieve bescherming tegen insecten en zorgt voor tegelijkertijd voor conflictloze werking van het rolluik en de hor. Elke Moskito-set is voorzien van een speciale koord om het openen en sluiten van de hor te vergemakkelijken. Het gaas van het Moskito-systeem is gemaakt van duurzame glasvezels, bestand tegen weersinvloeden en verkrijgbaar in twee kleuren: zwart en grijs. Bovendien is deze oplossing uitgerust met een speciaal veermechanisme met vertragende rem, waardoor de onderrand niet zo hard tegen de rolluikkast slaat. De maximale afmeting van de geïntegreerde hor MKT is 2000 x 2500 mm (en in het systeem van opbouwrolluiken SKT OPOTERM in de versie NOVA 2000 x 2700 mm).



**VOLLEDIG
GEÏNTEGREERD**

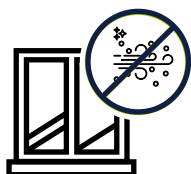




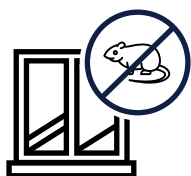
Waarom kiezen voor een hor?



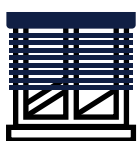
Horren vormen een uitermate functionele en tegelijkertijd esthetische bescherming van uw interieur tegen insecten. Het horrengas beperkt op geen enkele manier het zicht naar buiten.



Deze producten zorgen daarnaast ook voor doelmatige bescherming tegen verontreinigingen van buiten, terwijl ze tegelijkertijd het daglicht en verse lucht doorlaten.



Dankzij het gebruik van gaas van aluminium of roestvrijstaal kunt u kelders of bijkeukens waar zich voedsel bevindt, effectief beschermen tegen vogels, knaagdieren of insecten.



Buitenrolluiksystemen van Aluprof, zowel de adaptatiesystemen, inbouwsystemen als opbouwsystemen, hebben allemaal de mogelijkheid voor directe integratie met een hor. Bij het kopen van een rolluik kunt u het al in de bestelfase uitrusten met het Moskito-systeem. Deze oplossing beschermt het interieur tegen insecten in de zomer en tegen warmteverlies in de winter.

