

Brandschutzverglasung nach ETA
(Europäische Technische Bewertung)

MB-60E EI

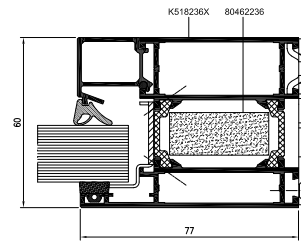
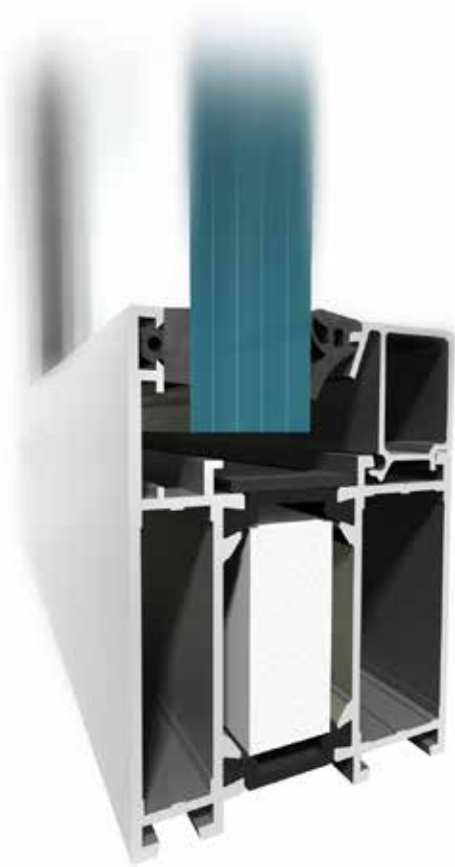


Das System **MB-60E EI** zur Fertigung von Brandschutzverglasungen für den Innenbereich. In den Feuerwiderstandsklassen EI30, EW30 nach EN 13501-2. Die Basis für die Systemkonstruktion stellen thermisch getrennte Aluminiumprofile des Systems MB-60E dar, mit der Bautiefe von 60 mm.

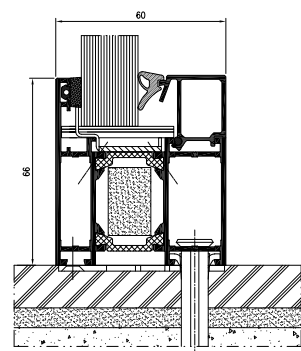
In den Dämmhohlräumen zwischen den einzelnen Profilen werden Isolatoren GKF eingesetzt. Die Verglasung besteht aus Polflam Glas EI30 nach EN 14449 mit der Glasstärke von 20 bzw. 22 mm

▪ *Feuerfestigkeit bis zu EI 30*





Seitlicher Querschnitt



Unterer Querschnitt im Gebäude

TECHNISCHE SPEZIFIKATION	MB-60E EI
Blendrahmen	55 mm, 66 mm, 77 mm, 130 mm
Sprossenprofile	87 mm, 98 mm, 151 mm
MAXIMALE ABMESSUNGEN	
Max. Abmessungen (HxB)	H 1500 mm, B 3000 mm
Max. Fläche	4,5 m ²
Maximale Höhe	beträgt 4000 mm
EINBAUMÖGLICHKEITEN	
Einbaumöglichkeiten	Mauerwerk, Beton-, Stahlbetonwand
Mindeststärke	115 mm und Dichte 600 kg / m ² (mindestens Feuerwiderstandsklasse EI30)
Montageart	Befestigung durch Rahmen